

\* 본 지면의 불자정보 광고는 광고주의 요청에 따라 게재한 것으로, 광고지면 제공 이외에 광고주의와 거래 관계 및 일체 책임 관계가 없음을 알려드립니다.

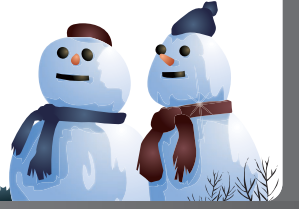
# 불자정보

▶ 접수 : 매주 월 ~ 수요일 (팩스, 이메일로 광고 접수 받습니다.)  
 \* 수요일까지 입금된 기준으로 광고 게재해드립니다.  
 ▶ 문의 : FAX 02)737-0696 / 02)2004-8213 / iom@hanmail.net  
 ▶ 가격 : 기본 4.7cm 50,000원(1회) / 가로 6.7cm 70,000원(1회) / 가로 9cm 100,000원(1회)  
 ▶ 계좌 : 농협 053-01-269088 / 국민은행 222-25-0005-381 (예금주: 주식회사 현대불교신문사)

## 【금주의 법어】

경을 자세히 널리 배우고 공양을 탐하지  
 않으면 속히 이 경의 가르침을 얻으리라

- 반주삼매경 -



## 사찰 안내

### ▶ 넓은 터전 아름다운 사찰 ▶

- 위치 : 삼량진
- 총부지 : 33,000평
- 건물 : 목조법당(10평), 암벽위 목조 산신각, 요사채(5동), 계곡물 절철 흐름
- 가액 : 6억 6천

### ▶ 시원하게 트인 멋진 조망권 ▶

- 위치 : 개재 도심지(롯데APT, 버스종점 인근)
- 총부지 : 약 400평 남향 주차, 사선 건물 : 법당 25여평, 요사채 50여평 기타3동
- 가액 : 협의조정 종교단체 양도

051-863-6622/010-3560-8522

직통 010-9906-3631 해관

\* 사찰 전문 30년 역사 전국 2,000여개 사찰 탐방 \*

사찰전문 연산공인중개사 주소: 부산시 북구 안락로 17번길 1, 504호(안락동 302 다산타워)

## 원주시 추천사찰안내 (www.이박사.com)

- 기와법당 50㎡ 요사채 80㎡
- 창고 20㎡, 토지 760㎡
- 위치 : 원주 IC에서 7분거리
- 저수지부근 마을 뒷면 사찰
- 가액 : 2억 2천만원
- 조정가능함(용자가능함)

▶ **참되고 좋은인연 만드는 이박사부동산공인중개사**  
**010-7347-1010 (사찰전문이박사)**  
 주소 : 강원 원주시 모래내길50.성일@상가 108호(대표: 이규철)  
 ■ 전국사찰, 사찰부지, 토굴양도 급히 구함!!!



## 사찰 안내 “가람”

- 전국 사찰 암자 포교원 양도 양수 해 드립니다
- 철저한 권리분석과 입지분석
- 계약체결시 까지 홍보
- 매물홍보 최적화(사진촬영) • 비밀보장 (희망자 한함)
- 인터넷 검색창에 “사찰안내가람”을 입력해보세요

가람 공인중개사사무소 (대표: 김인수)  
**02-492-6789 / 010-8980-4789**  
 주소 : 서울특별시 중랑구 망우로 36번길 38(상봉동127-15호)

## 광진 사찰 안내

- 위치: 서울
- 대지: 100평
- 법당: 30평
- 요사: 60평
- 양도: 17억 5천
- 위치: 경기
- 대지: 1300평
- 법당: 50평
- 요사: 100평
- 양도: 16억8천

\* 40년세월 신용과 믿음으로 일합니다. 출장 상담 받습니다.  
 \* 인터넷 검색창에 「광진불사」를 입력해보세요.  
 \* 전국사찰, 땅, 포교원, 다량보유 부건, 공양부, 차사 소개 합니다.  
 \* 고불, 석불, 골동품, 종교법안, 상담받습니다.  
**광진불사 010-4586-4525**  
**02-723-4082**

## 사찰 안내

- 위치: 경남 하동
- 입야: 종교부지 합 2,000평
- 법당: 조립식 16평
- 요사채: 조립식 30평
- 가액: 대출 7,500안고 1억 1천만원

**010-7188-7723**

## 사찰(급)안내

- 위치: 경북 경주시 불국역 부근
- 대지 200평, 건평 25평 (대웅전), 산신각
- 요사채 12평, 대웅전 및 방3개 주방
- 가액 : 2억 9천(조정가능)
- 최고 입지적 조건 갖춘 압자임

**010-5427-3699**

## 사찰(급)안내

- 위치: 원주 IC부근 목조사찰
- 토지 730㎡, 주차장별도로 있음
- 목조법당 65㎡, 목조요사 130㎡
- 노천불 산신각
- 원주시 근접거리, 교통편리함
- 가액 : 5억5천만원(용자2억 포함)

**010-7347-1010 (사찰전문)**  
 (원주이박사부동산공인중개사 이규철)  
 전국사찰다량보유. 상담문의

## 사찰(급)안내

- 위치: 포항 도심속 전통양식
- 아담한 사찰
- 인법당 30평, 2층 방 한칸, 칠성각, 용왕단, 독성각
- 문수동자 200불, 소불 1,200불
- 공간, 사무실, 주차장, 화장실 3개
- 가액 : 3억 3천만원

**010-4606-7253**

## 사찰 부지 안내

- 위치: 순천시 상사면 와룡길 55-105
- 순천역에서 20분거리
- 해돋이 명소, 해발 350미터
- 종교부지로 허가 나왔음 (분할도 가능)
- 부지 1050평, 건물 60평
- 가액: 4억

주인직 **010-3228-9787**

## 사찰 안내

- 위치: 경남 밀양시 무안면
- 대지 183평, 요사채 60평 (큰방4, 큰거실2, 화장실2)
- 인법당 20평
- 가액 : 2억 5천만원

**010-9330-5860**

## 사찰 안내

- 위치: 대전시내 보문산부근
- 전망 좋고 위치 최상
- 신장산과 보문산공원이 바로 앞에 보이는 보문산 자락에 있음
- 사찰에서 보문산 50미터, 대전역(택시) 8분거리
- 대지 70평, 건물 1층 요사채 35평
- 2층 법당 25평
- 삼존불, 산신, 칠성, 신중탱화, 인등
- 시설완비 풀만오시면 됨
- 가액 : 3억 3천(가격절충)

**010-8701-9608**

## 사찰(급)안내

- 위치: 경남 진주시내에서 20분거리
- 현재는 주택이나 8년간 절 운영했음
- 대지 578㎡, 전 274㎡ (3필지)
- 건물 30평, 삼존불, 법당1, 방3개, 화장실 2개
- 대문 입구 500년된 툇밥나무 있음
- 기도스님이나 보살님 대 환영
- 가액 : 7,800만원

**010-3321-6831**

## 사찰(급)안내

- 위치: 전남 해남읍에서 5분거리
- 사찰도량, 총 1,420평, 법당 20평, 관음전, 종각
- 요사채, 공양간, 창고, 차고, 외부화장실 등등
- 대형 주차장 등
- 스님 건강상 문제로
- 가액 : 3억 3천

**010-4628-5699**

## 사찰 안내

- 위치: 원주지역 문막 IC에서 5분거리
- 평수 280평, 대지 200평
- 법당: 목조로된 황토 건물 인법당 30평
- 요사채 15평
- 특징: 마을 끝 산 밑에 위치함 (전원 주택가능)
- 가액 : 3억 2천 (원주시내 10분거리)

**010-9070-9380**

## 사찰(급)안내

- 위치: 경남김해
- 평수 248평
- 법당 23평, 요사채 방가루
- 마당산다. 조경전망 좋음
- 시청, 은행, 관공소도 10분거리
- 가액: 5억 7천 5백만원
- 대출 2억 7천 안고 양도 3억 5백만원 (현시세평균만 6억 7천만원)
- 불사관계로 급 양도

**010-5019-5385**

## 포교원 안내

- 위치: 대구광역시 동구 반야월 (버스 정류장 앞)
- 3층 건물 중 2층 약 80평, 방 5
- 중무실, 화장실, 샤워장 (냉, 난방완비)
- 가액: 보증금 2천만원, 월 70만원
- 현재 법회중 시설비 답사후 결정

**010-4805-5950 (산중불사중)**

## 도심속 포교원

- 위치: 부산 사하구
- 반지하 150평 상가건물, 시설완비
- 별도로 사용공간 약 20-30평 공간있음
- 주위에 대단지 아파트
- 꼭 하실분만 연락 요망
- 가액 : 2억 5천
- 전세 8천만원에 월 100만원

**010-4519-7780**

## 대형 포교원

- 위치: 대구시지 지하철 신매역 1번 출구 1분거리
- 총 건물 5층 120평, 보증금 5000만원, 월세 30만원, 관리비 50만원
- 남향이라 환하고 겨울 따뜻, 법당 기둥 하나 없는 넓은 공간
- 큰방 4칸, 중무실, 중무실방, 주차실, 기도실, 화장실, 주방 (전세 강화마루+보일러+방음벽+이중창 시공으로 조용)
- 불교대학, 선방, 명상요가수련원으로 적합
- 주말 주변 주차 대량 가능
- 주변에 상가, 학원, 병원, 학교 대단지 아파트 단지 밀집
- 인터넷이 1억 이상 완벽한 시설 일체 보시 (청도에 대형 템플스테이 불사원료복 많은 포교원임)

문의: **010-3487-0035**

## 사찰(급)안내

- 위치: 경남 고성군 고성읍
- 대지 200평, 건평 1층 요사채 35평
- 2층 법당 30평, 산신각 6평
- 아래채 황토방 2개, 화장실, 주방
- 집기 일체, 즉시법회 가능
- 조경 주차장 시설 완비
- 급양도, 방문요

**010-3186-0361**

## 포교원(급)안내

- 위치: 대구시 북구 구암동
- 평수 : 50평
- 3층 건물 3층 전체
- 가액: 보증금 500만원, 월세 50만
- 시설비 1,500만원 (답사후 협의 결정)
- 급양도: 스님 불사 이전 관계임

**010-3292-2414**

## 사찰 안내

- 위치: 경북 고령군 쌍림면 신곡리 163번지
- 대지 466㎡
- 아미타삼존불
- 공간, 방 3개
- 가액 : 9천만원

**010-3697-3521**

## 사찰 안내

- 위치: 울산시 울주군 소재
- KTX 역세권, 조용한 산사
- 교통편리, 주차장완비
- 대 197평, 법당 30평
- 요사 1동(방3), 산신각 1동 5평
- 양도가 : 3억 5천만(절충가)

**010-6658-1681**

## 포교원 안내

- 위치: 중랑구(유럽시장)사거리
- 2층, 약 30평
- 삼존불, 신중, 집기
- 가액: 보증금 2,000에 70만원
- 시설비 2,600만원(가격절충)

**010-5387-6767**

## 암자 안내

- 위치: 경주시 충효동 981-3번지
- 구미산(대지) 64평
- 아담하고 깨끗한 절
- 아미타불, 관세음보살, 약사불, 지장보살, 신중(산신)
- 땅값만 주세요
- 가액 : 6천5백만원(조정가능)

폰 **010-4040-3588**  
 집 **054-742-8780**

## 사찰 및 요양원 안내

- 뒤에는 산이요 앞에는 큰 저수지가 훤히 내려다 보이는 전망 최고의 요양지
- 사찰 -
- 위치: 경남 밀양
- 2층: 법당 3존불(25평), 1층: 칠보관음전
- \* 요양원만 분리 양도 가능
- \* 1층 90평, 2층 90평
- 입소정원 25명, 현원 24명
- \* 요양원만 분리 양도 가능
- \* 가액: 19억

**010-9567-0813**

## 포교당, 토굴안내

- 위치: 부산 남구 감만1동
- 2층, 법당, 거실
- 방 2개, 화장실
- 총 25평
- 법당이나 토굴로 적합함
- 가액: 보증금 5백만원 월 25만원(시설비 없음)

**010-6548-9191**

## 포교원(급)사찰안내

- 위치: 경북 영천시 북안면
- 대지 75평
- (만불사 인근 2차선도로)
- 가옥건물 건평 15평 (마당 활용가능)
- 포교당 및 사찰용으로 적합한
- 최근 리모델 했음
- 꼭 필요하신분만 연락바람
- 가액: 1억 5천만원

**010-5277-0259**

## 포교원(급)안내

- 위치: 부산 해운대구 송정 해수욕장 부근
- 평수 : 50평
- 2층 방 1개 화장실, 주방 별도
- 가액: 보증금 1,700만원, 월 40만원
- 시설비 1,000만원
- 즉시 법회 가능

**010-3794-5215**

## 건물 안내

- 위치: 부산시 사하구 괴정동 193
- 정남향집(급) 단층 슬라브
- 대지 41동, 건평 19평
- 방 1칸, 작은방 3개
- 가액: 은행 3천만원 안고 6천 800만원
- 비구니 스님에게 좋은집

주인직: **053-852-1810**  
**010-3598-5470**

## 사찰 안내

- 도심속 현대식 건물 사찰
- 관심 있으신분
- 전화주세요
- 가액 : 13억

**010-3860-1228**

## 도심속의 작고 아담한 포교원

- 위치: 대구 서문시장 부근
- 철학이나 영으로 포교하실분
- 관세음보살, 호신불, 신중
- 방 2개, 주방, 욕실, 창고
- 총 13평
- 가액 : 6,500만원
- 꼭 하실분만 연락주세요

**010-8439-1231**

## 사찰 안내

- 위치: 경남 거제(앞바다, 뒷산)
- 대지 252평(터밭 50평)
- 2층건물 1층 큰방 2칸, 상당실, 샤워실, 화장실, 2층법당 23평, 삼존불
- 요사채: 창고 10평, 방 2칸, 공양간
- 심야보일러, 난방 화장실
- 해수관음, 다보탑
- 가액: 4억 7천(대출 1억 안고) 3억 7천(절충가능)

**010-5121-3347**

## 사찰 안내

- 위치: 부산 진구
- 대지 약 42, 건평 20
- 법당(상단, 신중, 산신 용왕 등)
- 방 2공양간 욕실 실내외 화장실
- 도심밀집된, 동남향기도쳐
- 도심밀집된, 동남향기도쳐
- 집기일체 시설포함 (몸만 오시면 됨)
- 동양 7천만원

연락처 **010-8503-6000**

## 사찰(급)안내

- 위치: 경남 고성군 고성읍
- 대지 200평, 건평 1층 요사채 35평
- 2층 법당 30평, 산신각 6평
- 아래채 황토방 2개, 화장실, 주방
- 집기 일체, 즉시법회 가능
- 조경 주차장 시설 완비
- 급양도, 방문요

**010-3186-0361**

## 포교원 안내

- 위치: 부산시 기장군 기장읍 시장입구 시내
- 버스승강장, 장소 최적 3층 건물 중 2층
- 삼존불, 108소불, 주방, 욕실, 방 1, 창고, 에어컨 1, 냉장고 1, 즉시법회 가능
- 가액: 보증금 1,000만, 월 30만원, 시설비 1,000만원

**010-4880-1533**

## 사찰 안내

- 위치: 부산 진구
- 대지 281㎡(외 국유지 있음)
- 법당, 산신전, 약사여래불
- 방 3, 공양간, 주차가능
- 정원과 텃밭
- 등산로 입구 조용하고 전망 좋음
- 가액 : 4억

**051)861-2233**  
**010-5346-4138**

## 사찰(급)안내

- 위치: 경남 의령 읍내에서 6분거리
- 법당 : 23평
- 삼존불, 산신, 용왕, 목탱화
- 노천 : 약사여래불좌상
- 요사채 20평, 평수 445평
- 주차시설양호, 즉시법회가능
- 가액 : 2억 3천 (가격절충)

**010-2384-0327**

## 포교원 안내

- 위치: 동작구 사당동 역 5분거리
- 2층 전체 약 35평, 욕실, 주방, 방
- 삼존불, 신중, 산신, 영가네어린 큰탱화
- 공양간 30평, 가옥 20평, 화장실 15개, 양도 1500
- 주차 2대가능, 종교인은 누구나 가능
- 아주 깨끗함, 관리비 없음
- 2층 전체 도시가스 보일러 (몸만 오시면 바로 법회가능)
- 가액 : 보증금 1,000만원 월세 11만원, 시설비 3500만원(조정가능)

**010-4646-3638**

## 2016년도 실전 사주 명리학 무료강의 제8기 수강생 모집 안내

그동안 제1기에서 제7기까지 전국에서 **900여분**의 스님이 수료하셨습니다.  
 <배우신 모든 스님께서 큰 만족감과 보람을 느끼심>

### 강의 특징

7개월 동안의 교육기간중 5개월은 초보부터 고급, 비법까지 완벽하게 전수 2개월은 사주팔자를 뽑아 놓고, 운세나 운명을 정확하게 직접 통변 할 수 있는 통변술(주명술)을 가르쳐 드립니다.

명리학을 배우시고 통변을 못하면, 아무소용이 없습니다. 통변이 자신 없으신 스님들께서도 이 기회에 신청하셔서 배워보십시오.

### 대상

현재 사찰을 운영하고 계시는 스님이나 총무보살

- ◆ 교육기간 : 2016년 3월 8일부터 9월 30일까지 7개월간
- ◆ 수 강 료 : 7개월 교육기간 강의로 무료
- ◆ 교육시간 : 매주 화요일 오후 1시 ~ 오후 5시
- ◆ 수강신청방법 : 전화로 신청하시면 안내문을 보내드립니다.
- ◆ 책자 : 초급에서 고급비법까지 총 8권 (책자 대금 20만원)

## 상문의 성지 관음회

경기도 광주시 오포읍 오포로 345-4(성지빌딩)  
 전화 **031)768-8414~6, Fax 031)768-8413**

## 사람을 찾습니다

- 성별 : 여자
- 나이 : 32세 갑자생 1984년생