

불경 라디오 成佛

디자인, 구성 upgrade

불경과 라디오를 하나로!!!

언제 어디서나 불자의 기도, 각종 염불, 찬불가를 간단한 조작으로 들으실 수 있습니다. 등산, 산책, 모임, 법회 언제 어디서나 간편하게...

가요를 담은 SD 메모리도 재생이 가능합니다.

사용 설명

원하는 번호를 누르면 해당 불경이 바로 나오고, FM 버튼을 누르면 라디오로 전환됩니다. (FM버튼을 누르면 자동 주파수 검색됩니다.)

제품 구성

성불라디오 (가로12cm x 세로5.7cm x 두께2.5cm) + 4GB불경SD카드 + 1200AM배터리 + USB충전케이블 + 충전아답터 + 불경목록 + 사용설명서

● 가격 : 6만원 (발송비 포함)

※ 손님들께서 불자들에게 드리는 선물로 더욱 좋습니다.



구입처 : 현대불교현불샵 (02)2004-8214

농협 053-01-269062 (주식회사)현대불교신문사 www.hyunbulshop.com

■ 불경목록 (음원 저작권 협회)

- 장천의 삶을 위한 기도
- 1. 불자의 기도
- 2. 아침의 기도
- 3. 가나 평안을 위한 기도
- 4. 병마 쾌유를 위한 기도
- 5. 영상의 기도
- 6. 행복한 가정을 위한 기도
- 7. 자녀를 위한 부모의 기도
- 8. 생일 기도
- 9. 생일 염불
- 10. 재년의 기도
- 11. 마음이 머무는 곳에
- 12. 민심으로 왔다가
- 13. 사람을 쓸 때는
- 14. 여름 별레는 겨울이 있음을
- 15. 가난은 죄가 아니요
- 16. 마음이 머무는 곳에
- 17. 사랑이란 누구에게나
- 18. 향수를 버리면
- 19. 남의 과실을 꾸짖는 마음으로
- 20. 일시에 분을 참으면
- 항공스님의 염불시리즈
- 21. 광명전원 1
- 22. 광명전원 2
- 23. 개경계
- 24. 지경공덕분
- 25. 애불문
- 26. 아산 해원선사 발원문
- 27. 천수경
- 28. 반야심경
- 29. 화엄경 막한계
- 30. 화엄경 막한계
- 31. 참선곡
- 32. 우리말 반야심경
- 33. 관음정근
- 찬불가
- 34. 삼귀의
- 35. 찬불가합본
- 36. 예불가
- 37. 찬불가
- 38. 불교의 노래
- 39. 새 법오 환영가
- 40. 부처님께 기원합니다
- 41. 부처님께 바칩니다
- 42. 사찰서원
- 43. 산화가
- 44. 관세음의 노래
- 45. 보현행원
- 46. 감로법을 전하자
- 47. 초파일의 노래
- 48. 마한반야의 노래
- 49. 우리도 부처님 같이
- 50. 홀로 피는 연꽃
- 51. 홀로 피는 연꽃
- 52. 관세음보살 1악장
- 53. 관세음보살 2악장
- 54. 개경계
- 55. 이상정명분

현 불 샵 특가판매

편백나무 원목 경상(經床)

법회나, 경전강의, 개인기도 등 법당 및 가정에서 불자님들의 수행과 함께 합니다.

경상(經床)

불교경전을 엮어놓고 읽는데 사용하는 책상. 법당과 가정에서 기도와 공부하는데 꼭 필요한 책상으로 부처님의 가르침을 배우고 익혀 자신은 물론 가족 모두가 불자가 되는 처음 시작하는 책상.



- 재질 : 편백나무
- 크기 : W60cm x D40cm x H28cm
- 특징 : 고급 접이식 경첩을 고정하여 사용이 편리합니다.
- 가격 : 개당 6만원
- 주문 : 현대불교 현불샵 02)2004-8214
- 입금계좌 : 농협 053-01-269062 (주)현대불교신문사

지구촌 곳곳에서 자비심이 가득한 사랑으로 인간방생 중생구제를 사명으로 알고 같이 울고, 웃으며 땀 흘려 봉사해 온 35년의 세월들



세계 곳곳에서 인간방생, 중생구제를 사명으로 알고 국내를 비롯하여 지구촌 후진국 빈민촌의 어둠과 고통의 아픔을 함께 나누고 있는 불교 지도자들이 이제는 군소종단의 통합을 염원하며 아픔을 함께 하고자 하는 한국 군소종단들의 모임체



땅에 떨어진 불교의 위상 군소종단들이 하나로 뭉쳐 불교를 바로 세우는 밑거름이 됩시다. 함께 하시고자 하시는 종단 지도자 여러분께서는 언제든지 연락 부탁드립니다.

자신의 목적을 위해 여기 저기 기웃거리다가 자신의 마음에 뜻이 같지 않으면 순식간에 등돌리고 무리져서 이리 가고 저리 가는 부실종단 지도자들은 더 이상 먹을 옷을 욱되게 해서는 안됩니다. 부실종단이 난립하니 승려의 자질과 역량이 사회와 국민들에게 인정받는 수행자의 출현이 아쉽다는 사회의 목소리에 귀 기울여 아상과 독선, 웅고집 명예와 권력야욕 벗어 던져 버리고 이제는 초발심으로 돌아가 종단은 다르나 모임에는 통합되고 단결된 종단들이 되어 불교의 한 부분을 담당하는 역할로 각자의 본분을 충실히 다져야 합니다. 적으면 적은대로 불교에 누를 끼치는 종단에서 벗어나 불교의 위상을 바로 세우는 주역이 됩시다. 가입에는 조건이 없습니다 단 정식 법인 등록된 종단 및 단체가 가입 자격이 있습니다.

승려교육 통일, 품수통일 불교행사통일 종단활동 지원 가사 통일
단일금강계단 설치하여 합동 품수식 및 합동 수계법회, 단일 합동 고시위원회 활성화
사단법인 : 세계 불교 법왕청, 종교법인 : 국제 불교 지도자 협회

大韓佛敎108宗正聯合會, 大韓佛敎 宗團 總聯合協議會, 韓國佛敎 高僧長老團,
世界佛敎 考試委員會, 大韓佛敎 大宗師 聯合協議會, 韓國佛敎 元老長老團, 韓國佛敎
나라사랑 聯合協議會, 韓國佛敎 宗團 人權委員會, 국제부다봉사단

대표전화 02)733-5665, 733-5670.
팩 스 02)733-5615, H.P : 011-229-6061
서울시 종로구 청진동 6번지 신영빌딩 303호

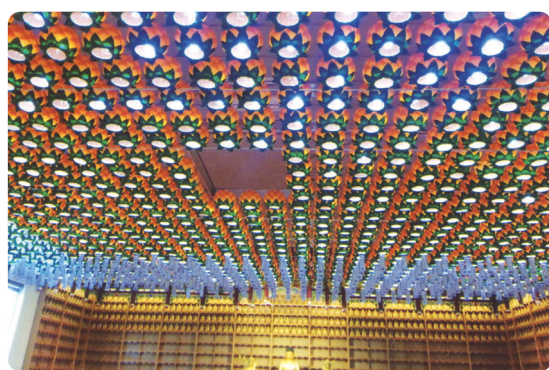
인간방생, 중생구제를 사명으로 그늘진 곳에 같이 웃고 같이 울며 고통의 아픔을 함께 나누고자하는 봉사단 불자를 모십니다.

불자라면 남,녀 누구나 환영합니다.

20년의 경력

사찰불사! 정우불교예술원이 함께합니다

연등 자동 승강장치



원주 보문사 대법당

영가 위패단

(실용신안 제20-0439285 / 디자인등록 제30-0477206)



제주 월성사 위패단

인 등

(실용신안 제20-0439286 / 디자인등록 제30-0477201)



제주 월성사 인등

연 등



노랑

진분홍

영가등

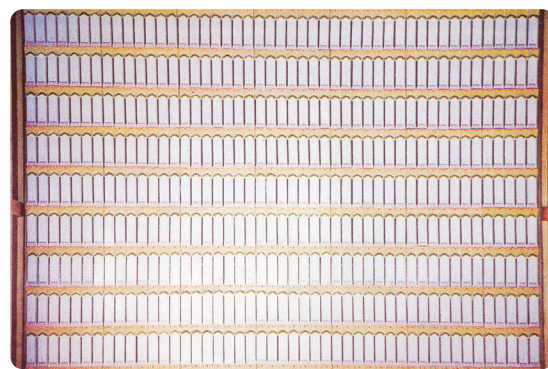
금등

바림등

만월등



월출산 무위사 대법당



장흥 보림사 위패단



각종 인등 견본



대나무 숲 부처님 (동불, 특수불, 각종 불상)

* 전문 기술진이 완벽하게 시공해 드립니다. *

정우불교예술원 www.jeongwoo.info
전화 : 010-3724-0455, 031)969-6310
경기도 고양시 일산동구 은행마을로 100번