

탑의 진화

③ 사리의 분배와 근본8탑

석가모니부처님이 열반한 후 석가모니부처님의 사리는 8등분 되어 여덟 지역에 각각 사리탑으로 조성되었다. 그 이유는 석가모니부처님의 사리를 차지 하려고 주변 여덟 나라 사이에 무력 충돌의 기미가 보였고, 이를 8등분하여 각국에 나누어 주었기 때문이다. 이것을 분사리, 또는 사리8분이라고 한다.

결국 석가모니부처님의 사리를 8등분하여 여덟 지역에서 사리탑으로 조성하였다는 것은 불교를 믿는 각국으로 전파되어 지속적인 불탑 건설의 시초가 된 것이다. 이에 대하여 <유행경>의 내용을 보면 다음과 같다.

“석가모니 부처님의 열반 후에 다비식이 끝나자 많은 사리가 나왔다. 이 사리에 대하여 8국의 왕이 군사력을 동원하면서 여러 차지하려고 하였다. 전쟁 직전에 항성 바라문은 여러 대중들에게 그 같은 행동은 부처님의 가르침이 아님을 말하고, 부처님이 사리를 남긴 이유는 널리 이익 되게 하고자 하였으니 서로 화합해서 사리를 분배할 것을 권하였다. 이에 항성 바라문은 부처님의 윗 여덟님을 따로 집어 아사 세왕에게 봉안하도록 하고 나머지 사리를 팔등분하여 각국에 똑같이 나누어 주었다. (사진1)

이때의 8국은 구시국·파파국·차나국·라마가국·비류제국·가유나위국·비사리국·마갈국을 말한다. 이 때 항성 바라문은 사리를 담은 병을 얻어 자기 집에 병탑을 조성하고, 팔팔촌 사람들은 다비하고 남은 재를 얻어 회탑을 조성하였다.”(大正藏 1, p.29, 하고) 한편, 부처님 생시의 생시발탑을 포함하여 열한 개의 탑이 조성되었다고 <유행경>에는 기록되어있다.

이 외에도 사리팔분에 대하여는 많은 경전에 언급되어 있는바, 아함부의 <유행경>과 다른 이역본으로 간주되는 <불반니원경>, <대반열반경>, <반니원경>의 한역 경전과, <디가니카야> 등이 있으며, 본연부의 경전에는 <대승비분타리경>, <불소행찬>, <불본행경>, <잡비유경> 등에 실려지고, 화엄부 경전에는 <대방광불화엄경>에 사리8분의 사실이 기록되어 있다. 또 열반부에 속하는 경전에도 <대반열반경후분>, <마하마야경>, <보살종도수행장신도태실광보경>, <연화변경> 등에 보이며, 대집부에는 <대방광대집경>, <관허공장보살경>에 사리팔분에 대한 경설이 보인다. 이에 대하여 초기경전을 중심으로 내용의

차이를 도식하면 <표>와 같다.

이 <표>에 의하면, 사리를 분배한 중재자의 지위는 대부분의 ‘아함부’ 경전에 바라문이라고 기록되어 있지만, <불반니원경>에는 ‘여덟 명이 사리를 가지고 자기 나라에 가서 불탑을 조성하려고 서로 다투는 모습을 보고 제석천이 범지로 화현’했다.(大正藏 1, p.175, 하고) 하여 중재자의 지위를 한층 높여 사리팔분의 의미를 종교적으로 승화시켰음을 알 수 있다.

중재자의 이름도 <유행경>에는 ‘항성(香姓)’, <반니원경>에는 ‘모굴(毛闍)’, <불반니원경>에는 ‘둔굴(屯屈)’, <대반열반경>과 <디가니카야>에는 ‘도로나’ 등으로 다양하게 표현되고 있으며, 근본8탑 외에 <대반열반경>과 <디가니카야>에는 ‘숫탑’과 ‘재탑’을 더하여 최초 10탑이 조성되었다고 기록된 반면에 <유행경>에는 최초 사리를 담은 병만 11탑이, <불반니원경>에는 병탑과 숫탑, 재탑을 합쳐 11탑이 조성되었다고 설한다.

이처럼 사리를 두고 전쟁을 불사할 정도로 당시 국가 간에 조미의 관심을 끌게 된 까닭은 무엇일까? 그 이유는 당시 석가모니부처님은 널리 존경받고 있었다는 점과, 정교 분리의 분위기 속에서 수행의 완성자를 존경하여 이상화했던 그 당시 종교문화의 영향이라 말할 수 있다.

결국 사리팔분에 대하여는 전하는 경전마다 내용상 차이가 많이 있지만 불탑조성의 사실은 역사적 사실로 받아들여지고 있다. 사리팔분에 의하여 처음 조성된 8개의 불탑을 근본8탑이라고 한다.

근본8탑 가운데 현재 분명하다고 전해지는 것은 두 개 뿐이다. 피프라와의 불탑과 바이살리의 릿차비 불탑이다.

피프라와 불탑은 1898년 부처님의 탄생지인 룸비니 부근 피프라와(Piprahwa) 지방에서 그 당시 땅의 소유주였던 영국인 윌리엄 클랙스턴 펄페(W.C. Pepp)에 의해서 발굴되었다. 이 피프라와 불탑은 현재 높이가 약 9미터이고 둘레가 약 39미터에 달하는 벽돌로 쌓은 층급식 원형탑이다.(사진2)

처음 발굴 할 때 대리석으로 만든 돌 상자를 발견했는데 그 안에는 꽃병 3개와 많은 보석들과 함께 5개의 사리기가 출토되었다. 그 중 가장 큰 사리기에 브라흐미 문자로 글씨가 새겨져 있었다.(사진3) 그

<표>사리8분의 경전 내용 비교

구분	유행경		반니원경		디가니카야		불반니 원경		대반 열반경	
	국가	종족	국가	종족	국가	종족	국가	종족	국가	종족
1	파파국	말라민족	파수국	화씨	빠와	말라	주변8	주변8	주변8	주변8
2	차라국	발리민족	가락국	구린	웨타디빠	바라문				
3	라마가국	구리민족	유형국	만리	라마가마	콜리아				
4	비류제국	파리민족	신주국	범지	알라깁바	불리				
5	가비라위국	석중민족	적택국	석씨	까팔라왓투	사까	나라	나라	나라	나라
6	비사리국	이차민족	유아국	이차	바이살리	릿차비				
7	마갈국	아사세왕	마갈국	아사세왕	마가다	아지타 싯투왕	구시나라	말라	구시나라	말라
8	구시성	구시왕			구시나라	말라				
중재	항성		모굴		도나		둔굴	도로나		
탑수	11탑		11탑		10탑		11탑	10탑		
비고	병탑, 숫탑, 생시탑		숫탑, 재탑, 향아리탑		*		병탑, 숫탑, 재탑	숫탑, 재탑		

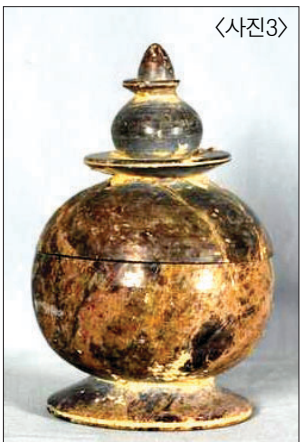
# ‘사리팔분’ ... 불탑조성의 시작



<사진1> 석가모니부처님 열반 후 부처님의 사리는 8개 나라로 나누어 전해졌다. 그리고 각 나라에 서사리를 모신 불탑을 세웠다. ‘사리팔분’이라 한다. 사리팔분을 묘사한 벽화.



<사진2> 근본8탑 중 현존하는 것은 2기뿐이다. 그 중 하나인 피프라와 불탑.



<사진3> 피프라와 불탑 발굴 당시 함께 발견된 사리기.



<사진4> 피프라와 불탑 2차 발굴 당시 출토된 등석 사리기.



<사진5> 현존하는 근본8탑 2기 중 하나인 릿차비 불탑의 기단부.

## 사리팔분에 의한 근본 8탑 조성

숫탑과 재탑 더해 10탑 조성설

병탑 포함한 11탑 조성설

사리팔분(쟁탈)은 부처님 위상 반증

당시 정·교분리 속 종교문화의 영향

근본8탑 중 피프라와 불탑과

바이살리의 릿차비 불탑 2기만 현존



<사진6> 릿차비 불탑 기단부를 보호하기 위해 양철지붕을 만들어 놓았다.

내용을 판독한 결과 ‘깨달은 성자의 유골을 모신 이 사리함은 석가모니의 형제자매와 그 처자들의 소유에 속한다.’ 라는 뜻의 내용 있었다. 이것으로 위에서 말한 사리8분설에 입각한 석가족이 세운 근본8탑 중 하나라는 것이다.

물론 최근 1970년대에 들어와 사리기의 진위여부가 논란의 대상이 되었지만, 원래 소유자인 펄페의 후손들은 여러 가지 사설을 들어 주장을 굽히지 않고 있다. 또한 1971년 인도의 고고학자인 K.M 스리바스타에 의하여 이 탑은 재차 발굴조사 되었는데, 동석으로 된 사리기가 출토되었다.(사진4) 이 사리기 안에서는 석가족의 유골로 추정되는 불에 탄 뼈가 발

견되어 근본 8탑의 주장에 힘을 실어주고 있다.

석가모니 부처님께서 유마경을 설하신 곳으로 잘 알려진 바이살리에는 유명한 불탑 2기가 있다. 그 중 하나는 아쇼카 대왕이 조성하였다는 아난다 스투파이고 또 다른 하나는 바이살리국의 릿차비 종족이 세운 사리팔분에 의한 근본팔탑이다.

이 릿차비 불탑은 레릭 불탑이라고도 부르는데, 1957~8년 아르데카르 박사에 의해서 발굴되었다. 이 때 높이가 5.2cm, 지름 4.9cm의 작은 사리병과 많은 유물이 출토 되었다. 사리병에는 ‘부처님의 사리’라는 기록은 없었지만 출토 상황과 불탑의 기단부 구조(사진5)로 보아 석가모니 열반 직후 조성된 것

로 추정하고 있다. 현재 이 사리병은 인도 파르나 박물관에 소장되어있다.

현재는 기단부를 보호한다는 명분으로 양철로 등근 지붕을 만들어 놓은 상태이다.(사진6) 하지만, 안내문에 의하면 원래 이 탑은 기원전 5세기 마우리아 왕조 시대에는 높이 약 8m의 진흙으로 만든 작은 탑이었던 것을 승가왕조와 쿠산왕조를 지나면서 4번에 걸쳐 벽돌로 증축하여 12m 높이로 수리하였다고 전한다.



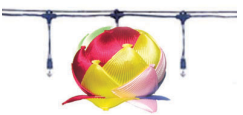
글·우인보

## KS정품 연등전선 최저가 생산 판매



연등전선 전문 생산업체인 (주)삼정전기과 계약 체결로 KS정품 연등전선을 최저의 가격으로 공급해 드리겠습니다.

색상 : 회색선  
선굵기 : 1.5Ø



**방수전선-22cm**  
할인가 65,000원 (5줄이상)  
정가 80,000원  
• 방수전선 1줄 : 50구  
• 길이 : 11.5m / 6cm연등



**방수전선-25cm**  
할인가 65,000원 (5줄이상)  
정가 80,000원  
• 방수전선 1줄 : 50구  
• 길이 : 12.5m / 8cm연등



**방수전선-30cm**  
할인가 80,000원 (5줄이상)  
정가 100,000원  
• 방수전선 1줄 : 50구  
• 길이 : 15m / 8cm연등



**방수전선-50cm**  
할인가 70,000원 (5줄이상)  
정가 90,000원  
• 방수전선 1줄 : 50구  
• 길이 : 25m / 13cm연등



**방수전선-1m**  
할인가 90,000원 (5줄이상)  
정가 100,000원  
• 방수전선 1줄 : 25구  
• 길이 : 50m / 야외용



**방수전선-2m**  
할인가 90,000원 (5줄이상)  
정가 100,000원  
• 방수전선 1줄 : 25구  
• 길이 : 50m / 야외용



▲바림등(13cm)

### 연화만월등 (30cm)▶

할인가 13,000원 (12개이상)  
정가 15,000원  
• 1BOX : 6개 • 등지름 : 35cm  
• 빨강, 보라, 주황, 분홍, 진분홍, 흰색



### 연등속지 백색 1묶음

할인가 3,500원  
정가 4,000원  
• 1BOX : 100개  
• 6cm 3,500원  
• 8cm 4,000원  
• 10.5cm 4,500원  
• 12cm 6,000원  
※ 1묶음당 100개를 만들수 있음.



### 한지 칼라등지

할인가 30,000원  
정가 40,000원  
• 8cm 30,000원  
• 10.5cm 40,000원



### 한지 칼라등지 완성품

• 색상 : 진분홍, 연분홍, 빨강, 하늘색, 노랑색, 흰색  
※ 1묶음당 50개를 만들수 있음.

## 양초 할인판매!!

고급 국내산 양초 “무료배송”

- 밀 대 (70개입) @90,000원 (2BOX 이상)
- 돈타레 (40개입) @90,000원 (2BOX 이상)
- 원기등 (20개입) @90,000원 (2BOX 이상)



## 믿음과 정직의 산실!

그곳은 동진기획 · 붓다쇼핑

연등 할인가

- 바림등(6cm) @2,700원 (60개이상)
- 바림등(8cm) @3,200원 (60개이상)
- 바림등(10.5cm) @6,000원 (24개이상)
- 바림등(13cm) @13,000원 (12개이상)
- 바림등(20cm) @35,000원 (4개이상)
- 바림등(30cm) @80,000원
- 공단등(6cm) @3,000원 (60개이상)
- 공단등(8cm) @3,600원 (60개이상)
- 공단등(10.5cm) @7,000원 (24개이상)
- 공단등(13cm) @15,000원 (12개이상)
- 비닐만월등A형(100개) 170,000원
- 비닐만월등B형(100개) 160,000원
- 비닐만월등(국산100개) 180,000원
- 연화만월등(100개) 200,000원
- 영가만월등(100개) 200,000원
- 장만월등(100개) 200,000원
- 청사초롱등(100개) 250,000원
- 오색청사초롱(100개) 240,000원
- 등철사(100개)  
6cm 75,000원 / 8cm 80,000원  
10.5cm 85,000원 / 12cm 90,000원
- 국산 LED전구 100,000원  
1BOX : 50개  
색상 : 촛불색/주황색
- 전구(10W/5W) @250원/350원  
1BOX : 100개  
제조한 베트남
- 연일(일반)/바림염일 6,000원 / 7,500원  
연분홍/진분홍/노랑/주황/빨강/녹색/흰색
- 집게부착 / PVC등표(100개) 20,000원 / 12,000원  
크기: 8.5x21cm

※ 동진기획 붓다쇼핑에는 100여종의 서적, 900여종의 용품이 있습니다. 불교용품카드라이 필요하신 분은 전화로 주소를 알려주시면 보내드립니다.  
◆농협:0515-8888-09 ◆국민은행:9011-554-2988 [예금주:강태규]