

육도 중생 위해 지장보살님 백천모습 나투셨네

六道

기도하기 좋은 지장도량- 양주 육지장사

살때는 사찰로 유명한 육지장사는 지장도량이다. 경기도 양주시 백석읍 기산리 도리산에 위치했다. 원래 지장보살님(육도, 지옥, 아귀, 축생, 아수라, 인간천상)은 중생 제도를 위해 백천가지 모습으로 나투하시어 구제하신다. 그런데 대표적인 시현이 육지장(일광지장(천사아귀) 제계지장(인간계) 지지장(아수라계) 보인지장(축생계) 보수지장(아귀계) 단타지장(지옥계))으로 나뉜다. 이 사찰은 육지장 6만불 봉안사찰이기에 절 이름을 육지장사라 부르게 됐다. 우리 고유의 풍수지리학적 입장에서 보면 도리천궁(육지장사)은 아주 좋은 길지로 명당에 속한다고 한다. 대웅전 좌향은 정동향이고 좌측은 일출봉 주봉에서 험하게 내려 뺨은 정동향이 건설해 기도 성취와 용문에 들어서는 출세의 근간이 될 기운이 함축되어 있다고 한다. 또한 우측은 어머니의 충만함이 서려 덕의 상징인 백호풍이 감싸안았다.

대웅전에 들어가보면 여섯 지장보살이 모셔져 있다. 그런데 형상과 이름이 각각 다르다. 지장보살은 석가모니의 부축을 받아, 그가 임명한 뒤 미래불인 미륵불(彌勒佛)이 출현하기까지의 무불(無佛)시대에 6도(六道)의 중생을 교화·구제한다는 보살이다. 가운데 석가모니 부처님이 좌우에 각각 3개씩 지장보살상이 위치해 있다. 대웅전은 가운데에 기둥이 전혀 없는 130평 통방으로 강북에서는 가장 넓은 법당이다.

대웅전에서 참배를 하고 나오면 뒤쪽으로 좌우 양편에 지장보살님이 서 계신다. 이 곳이 바로 육지장사 '소원 명소'다. 절터를 따라 놓인 108범종, 하나 하나 따라 치다 보면 먼저 간 조상들과 자신이 복을 받을 수 있다는 영물이다. 3명의 지장보살도 보인다. 그 표정을 무심하다. 일명 포커 페이스다.

회주 지원 스님에 따르면 참배 순서가 대웅전 앞에서 서서보면 왼쪽부터 하는 것이 맞다고 한다. 왼쪽에서 서 계시는 분이 바로 모자 지장보살이다. 그 옆으로 108범종이 가지런히 정렬돼 있는데 그것을 하나씩 수행하는 마음으로 치면서 돌다보면 정중앙에 구멍 지장보살이 있다. 다시 범종을 치며 따라돌면 거대한 석조불상이 나타나는데 이 분이 바로 출세지장보살이시다.

모자 지장보살 앞에서는 자식들의 원만성취나 결혼 발원을 주로 한다며, 구멍 지장보살앞에서는 병을 깨끗이 낫게 해달라고 기도 한다. 그리고 출세지장보살앞에서는 사회적 출세에 대한 발원을 많이 한다.

다시 대웅전 앞에 서서 계단쪽을 내려다보면 두 개의 건물이 눈에 선명히 들어온다. 왼쪽이 선재당(善財堂)이고 오른쪽이 수선당(修禪堂)이다. 양쪽 대칭의 건물이 조화를 이룬다. 정중앙에는 높은 계단이 대웅전까지 연결해 주는데 모두 육돌이다. 바다와 회랑도 육돌이다. 중국에서 건너온 것인데 원적외선과 음이온이 방출된다고 한다. 역시 건강템플스테이를 하는 사찰답다. 좌우의 석수(石獸)는 사자인가 했더니 천구(天狗)다. 도리천에 사는 하늘개로서 이승과 저승을 드나들며 지장보살님의 명에 따라 갈 길 물라 헤매는 자에게는 길을 안내해 주고, 허공을 헤매는 외로운 영혼을 인도해주는 행운의 길라잡이라고 설명한다. 법성계(法性偈)를 바다에 새긴 돌판도 인상적이다. 화엄경 200여 권의 내용을 30절 210자로 압축해 노래로 만들고 우주법계의 진리를 그림으로 나타낸 것이다. 법(法)으로 시작해서 불(佛)로 끝난다.

사찰내 지장보살님 6만불 봉안 108범종치며 누구나 수행 가능 건강다이어트 템플스테이 인기

육지장사는 건강과 힐링 사찰로 유명하다. 공간이 비교적 넓다보니 대규모 템플스테이가 가능하다. 회주 지원 스님이 개발한 다이어트 프로그램도 특별하다. 다이어트를 원하는 이들 사이에서 입소문이 자자해 한달에 2백명 이상이 참여할 정도로 인기가 높다. 육지장사는 휴식형과 테마형 템플스테이가 활성화 되었다. 테마형은 건강템플스테이인데, 스트레스 심 비만 치료에 대해 마음 수련을 해서 스트레스를 줄이고 그와 동반하는 비만이나 건강과 관련하여 치료(힐링)를 하고 있다.

단식형 템플스테이도 인기를 끌고 있는데 참가 전에 감식시간을 2일 정도 진행하고 템플스테이 하는 동안에는 절에서 제공하는 차를 마신다. 그리고 일상에 돌아가서는 보식을 이틀정도 진행하는 테마이다. 월요일과 화요일을 제외하고는 2박3일, 3박4일 단위로 상시 운영된다. 이외에도 모유정 육각수 체험과 게르마늄 및 쑥뜸 온구 체험 등도 할 수 있다. (031)871-0101

양주 육지장사=김주일 기사



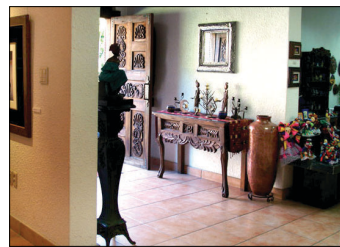
육지장사는 6만 지장보살상이 봉안된 지장도량이다. 사진 가운데 위에 보이는 것이 대웅전이고 좌우에 위치한 건물이 선재당과 수선당이다.

주변 볼거리

가볼만한 곳

고양시 벽제에서 송추로 이어지는 길목은 경기북부가 개발되기 훨씬 전부터 예술가들이 들어와 작업장을 만들었던 곳이다. 그 중간에 **중남미술화원**(사진 위 · 031-962-7171)이나 **장흥아트파크**(031-877-0500) 등이 자리 잡고 있다.

고양시 고양동의 중남미술화원은 중남미에서 30여 년간 외교관 생활을 한 이복형 대사와 부인 홍갑표 이사장이 중남미 지역 풍물을 모아 만든 박물관이다. 이 곳에는 마야나 아즈텍 잉카 등 중남미의 대표적 문화 유물이 고대에서 현대에 이르기까지 다양하게 전시되어 있다. 미술관에는 중남미를 대표하는 작가들의 그림과 조각들이 전시되어 있다. 또 조각공원을 비롯한 야외에는 중남미 12개국의 현대 조각가들이 만든 작품들이 설치되어



다. 한 마디로 중남미 문화에 흠뻑 취하면서 라틴 사람들의 열정까지 느낄 수 있는 곳이라고 할 수 있다. 이곳에 전시된 미술 작품 가운데 칸디도 비도(도미니카공화국)의 '생명의 나무와 태양'이나 빅토르 모헤다노(멕시코)의 '이브' 등을 보면 이들의 미술이 얼마나 열정적인지를 단적으로 보여준다고 할 수 있다.

장흥유원지 입구에 자리 잡은 장흥아트파크는 전시와 체험을 함께 할 수 있는 테마파크형 문화공간. 가족이나 친구와 함께 가도 좋은 곳이다. 미술관은 6개 전시장을 갖고 있는데 앤디 워홀이나 리히텐슈타인, 백남준 등 국내외 거장의 작품을 언제든지 감상할 수 있는 상설전시장과 '작가-관객-미술관' 사이의 열린 구조를 지향하는 기획전시실이 있다. 또 3000명 규모의 조각공원과 작가의 창작 활동이나 전시를 연계해 지원하는 아뜰리에, 다양한 문화체험이 가능한 야외공연장, 아이들 눈높이에 맞춘 어린이 미술관 등도 있다. 특히 조각공원에 부르렐이나 아르망, 조지 시겔 등 고전과 현대를 대표하는 외국 작가들과 강대철, 문신, 전국광, 한진성 등 국내 작가들의 작품이 전시

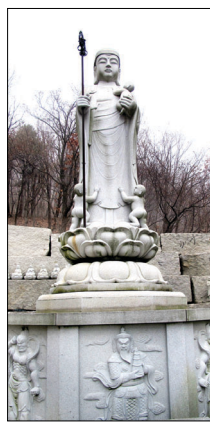
돼 있어 사진을 찍는 사람들이 물러갈기도 한다. 장흥아트파크 인근에 자리한 **청암민속박물관**(031-855-5100)도 시골 어디에서나 만날 수 있는 다양한 농기구와 생활용품들을 전시하는 곳이다. 물건들을 단순히 전시하는 것이 아니라 한의 원, 대장간, 외양간, 서당, 교실 등 당시 상황에 맞게 재현해 전시하고 있어 보는 사람들의 웃음을 자아낸다.

맛집

육지장사에서 내려오면 기산저수지 인근에 맛집이 많다. 그중 기산호박숙(사진 오른쪽 · 031-871-6636)의 정식은 값에 비해 만찬이 푸짐하다. 이외에도 송추가마골(031-826-3000), 다담(031-876-8896), 계수나무(031-876-5424), 들꽃피는 언덕(031-876-0072) 등이 있다.



대웅전 안에 봉안된 육지장 보살. 가운데는 석가모니불이다.



모자지장보살



출세지장보살

(주)에스쿣
마하연 투어

부처님께 한걸음 더 가까워지는 성지순례

불탑의 나라 미얀마 "초특가"

- 양곤/바고/시리암 (직항) **5일**
- **출발확정 : 12월 18일**
- 양곤/바고/시리암(아시아나항공) **5일**
999,000원 ※ 모든 경비 포함 ※
- 양곤/바간/헤호 **5일**
- 양곤/바간/만달레이/헤호 **6일**
- 양곤/바간/만달레이/헤호/짜익티오 (황금파고다/철야기도 가능) **7일**
- 요금문의

해외 성지순례 단체 문의 주세요...

중국·태국 라오스 현지 직영 사무실 OPEN
(주)마하연 투어 ☎ 02)365-7747

본사 : 서울시 종로구 청진동 6번지 대명빌딩 303호
대표 : 헤거 두손모음
해외지사 : 양곤 사무실 (가바이파고다) / 전화 951-667170, HP 95943048476

마하-연 여행사가 추천하는 품격 성지순례

- 은둔의 나라 라오스 성지순례 (직항) 5일 139만원
- 스리랑카 정통 성지순례 (직항) 7일 210만원
- 인도8대 성지순례 15일 요금문의
- 지장도량 / 관음도량 성지순례 7일 139만원 (구화산, 황산, 보타산, 낙가산)
- 지장도량(구화산 / 황산) 성지순례 4일
- 관음도량(보타산 / 낙가산) 성지순례 4일
- 문수도량(오대산 / 석가장) 성지순례 5일
- 보현도량(아미산 / 낙산) 성지순례 5일
- 대만 정통 성지순례 5일

- 모든일정은 10인 이상 출발
- 별도 추가경비 없음 (가이드 + 기사, 각종 비자피)
- 환율변동과 유류할증료 인상으로 추가요금 부과하지 않습니다.
- 날짜 및 항공요금에 따라서 동참금이 변경될 수 있습니다. (성수기, 비수기)
- 2억원 여행자보험가입