

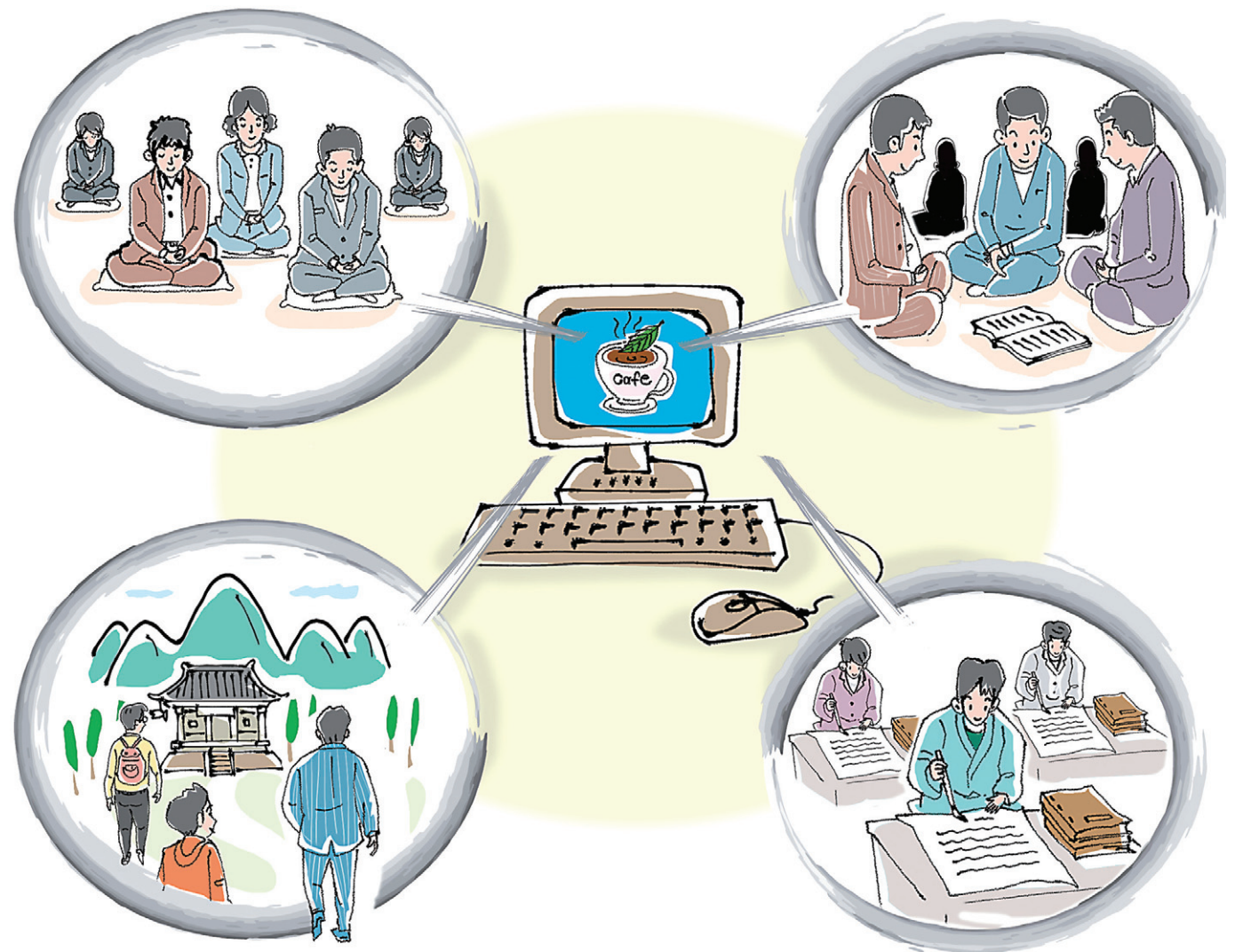
수행정보에서 도반까지...신행카페서 만나요

인터넷이 생활 깊숙이 파고들면서 수십만 네티즌 불자들이 수 백 개의 불교 홈페이지와 포털 사이트 커뮤니티에서 수행 활동을 하고 있다. 특히 불교 수행을 위한 동호회 가운데 신행의 꽃인 수행관련 정보를 제공하는 사이트도 지속적으로 늘고 있고 수행인구도 증가하고 있다.

주요 포털사이트에는 현재 불교카페 및 불교 커뮤니티가 다음(http://cafe.daum.net) 1만1200개 네이버(http://cafe.naver.com) 5054여 개가 등록돼 있으며 이는 1만5000여 개를 넘는 수치다. 특히 카페 형식의 수행, 명상관련 동호회가 늘고 있어 정확한 숫자를 파악하기

는 어렵지만 일반적으로 수행관련 사이트나 카페는 1000여 곳에 달하는 것으로 추정된다. 또한 이들 카페는 포교, 친목 단체, 사찰순례, 봉사, 찬불가 등 다양한 주제로 운영되고 있으며 정기적인 오프라인 모임으로 까지 확대해 나가고 있다.

이나는 기자 oasis1983@hyunbul.com



삼화·오영식

인터넷 신행카페 현황 및 리스트

수행·실천 전문 카페

수행관련 사이트는 크게 수행법에 따라 선, 위빠사나, 염불 수행, 명상을 포함한 제 3수행법, 모든 수행법을 아우르는 종합 수행 카페 등이 있다.

카페 아비라(http://cafe.daum.net/abira)는 성철 스님의 비로자나 법신 진언을 위하는 기도인 아비라 기도와 3000배, 능엄주, 화두 참선을 주로 하는 사이버 수행공간이다. 아비라 기도와 절, 능엄 수행을 하면서 얻게 되는 변화 등을 담은 '수행일기'에서는 수행을 하면서 생기는 의심들을 풀어준다. 그 밖에 성철 스님 법어집과 강권의 자료들도 있어 성철 스님의 사상과 가르침을 배우고 싶은 불자들에게 유용하다.

위빠사나수행가이드(http://cafe.daum.net/vipassana)는 위빠사나 수행에 관한 기초적인 지식과 수행법 및 경전자료를 안내하고 있으며, 수련회·강좌 및 정기모임 소식을 알리고 있다.

명상힐링아쉬람(http://cafe.naver.com/occultmulder)은 다양한 명상 수행법을 비롯해 불교·원불교·기독교의 영적 스승들의 법문과 에세이 등을 업데이트 하고 있어 열린시각으로 이웃종교를 바라볼 수 있게 했다.

보현행원(http://cafe.daum.net/sabee)은 부처님 법을 배우고 따르며 실천하는 모임이다. 정기적으로 성지순례와 봉사활동을 병행하고 있다. 특히 기초교리 게시판의 '365일 부처님 말씀'과 '아함경' 이야기는 일상과 종교 생활 양쪽에 실질적으로 필요한 가르침을 주는 내용이 많으므로 쟁겨 읽어보기 좋다.

출가를 생각하는 사람들(http://cafe.daum.net/buchoe)은 출가에 뜻을 두고 있는 사람들이 모여 이야기를 나누는 카페다. '나의 출가에 대해' 게시판에는 단기출가 및 산사체험, 출가에 앞서 하게 되는 고민 등을 담고 있다.

직장인 불자모임

바쁜 현대 사회에서 직장인들은 과중한 업무와 스트레스에 시달린다. 하루하루 쫓기듯 살아가면서도 일터의 불자들은 의기투합해 불교카페를 만들어 함께 공부하고

정진해나가고 있다.

불교를 사랑하는 직장인들의 불교 연구 모임인 직장불교(http://cafe.daum.net/officebuddha)는 5400여 명의 카페회원이 지역별로 활동하면서 부처님의 생애부터 '열반경' '법화경' 등 대·소승 경전들을 공부하고 있다.

대한민국 경찰불자들의 모임인 경찰불교(cafe.daum.net/knpbuddha) 카페는 전국 지방경찰청별로 자유게시판과 사진판을 만들어 회원들에게 활동 현황을 한 눈에 알아볼 수 있게 했다. 경전공부, 불교의식, 화두참선, 절 수행 및 염불수행 등 테마별로 다양한 수행 방법을 소개하고 있다. 특히 가족의 건강과 소원성취 발원을 담은 '평생연등방'을 운영해 회원들에게 큰 호응을 얻고 있다.

전국 초·중·고등학교에 재직 중인 불교 교사들의 모임인 전국교사불자연합회(cafe.daum.net/tbuddha)는 현재 약 1000여 명의 카페 회원이 온라인에서 활발한 활동을 펼치고 있다. 전국 16개 지부별로 별도의 공간을 마련해 지부 소식을 전하고 있으며, 연합회 차원의 주요 공지도 활성화해 교류의 장을 넓히고 있다. 뿐만 아니라 반야심경, 천수경, 오분향례 등 독경은 물론 초심자들을 위한 기초교리, 불교를 보다 쉽고 재밌게 이해할 수 있도록 불교퀴즈방, 불교만화방 등을 마련해 회원들의 불교 이해를 돕고 있다.

스님이 운영하는 카페

경전을 공부하고 싶는데 불교대학이나 절에 갈 시간이 없고, 그렇다고 막연히 경전만 들여다 보고 있자니 이해하기 어려운 것이 많다. 이럴 때 카페에서 훌륭한 스승을 만나 좋은 법문을 듣고 불교 교리를 배울 수 있다.

前 조계종 교육원장부제 스님이 개설한 연합회(http://cafe.daum.net/yumhwasil)은 현재 1만 9000명이 넘는 회원이 공부하고 있는 '경전 도량'이다. 카페에는 모두 120여 개의 메뉴가 구성돼 있을 만큼 많은 경전을 다양한 각도에서 공부할 수 있는 기회를 마련해놓고 있다. '화엄경' '법화경' '금강경' 각종 경전에 대한 무비 스님의 강의를 비롯해 용학 스님의 '대승기신론' 등 여러 스님들의 경전 강의도 들을 수 있다.

청화 스님(1924~2003)의 법학과 법음을 전해주는 카페인 금강(http://cafe.naver.com/huineng)은 청화 스님의 진필노트를 비롯해 스님의 관련 자료와 가르침 등을 정리해 놓고 있다. 수준에 맞춰 불교 공부를 체계적으로 실속 있게 할 수 있도록 자료실을 알차게 꾸렸다. 오프라인 수행 모임과 스터디 모임인 강독회가 있다.

목탁소리 지대방(http://cafe.daum.net/truenature)은 군장병들에게 불법을 전하고 인터넷 생활수행도량 목탁소리(http://www.moktak소리.org/)와 스마트폰 앱 '울타 마음공부'를 운영하는 법상 스님의 카페다. 4600여 명의 회원이 활동하고 있는 이 카페는 법상 스님의 명상에세이와 경전공부 등이 소개되고 있으며, 회원들 간 수행담을 공유할 수 있다.

영남불교대학 카페인 불교인드라마(http://cafe.daum.net/indelamang)은 4만 명에 가까운 회원수를 보유하고 있다. 우학 스님의 법문과 수행 상담 및 칼럼과 불교계 소식을 접할 수 있다.

연령·지역별 카페

회개사의 청춘(http://cafe.naver.com/hwabul)은 회개사 불교청년회 공식 카페다. 송산 스님과 현각 스님의 법문 및 회개사 청년회 활동 소식을 만나볼 수 있다.

불교카페 중년의들안길(http://cafe.daum.net/lee2921)에서는 1만 3000여 중년불자들을 대상으로 불교명상·티베트 음악, 찬불가 등을 제공하고 기초교리 공부를 할 수 있게 해냈다. 지역별로 모임을 갖고 있으며 비슷한 연령의 회원들끼리 취미와 문화생활 정보도 공유할 수 있다. 이 밖에 50대 이상 불자모임(http://cafe.daum.net/BYG5)은 삶을 인내한 연륜으로 이야기 보따리를 풀어 내는 50대 이상 불자들의 워터다. 건강, 웰빙, 먹거리 등 현실생활에 유익한 정보와 지혜를 만나볼 수 있다.

미주현대불교(http://cafe.daum.net/mobuddhism)는 미주에 한국불교와 한국 불교문화를 표교하기 위해 1989년부터 뉴욕서 발행하는 월간지 '미주현대불교'의 카페다. 미국·캐나다 불교를 중심으로 한 미주한인불교신자들의 활동 및 아시아 불교국가들과 교양인들의 불교활동을 소개하고 있다.

주요 인터넷 신행 카페

카페명	주소	주요활동	회원수
아비라	http://cafe.daum.net/abira	아비라기도 사이버 수행공간, 수행일기 수록, 성철 스님 법문 수록	7311
무루치집	http://cafe.naver.com/mooru	선(禪)관련 자료 수록	1852
위빠사나수행가이드	http://cafe.daum.net/vipassana	위빠사나 수행 및 경전자료, 수련회·강좌정기모임 안내	4277
일상에서 불공 드려요	http://cafe.naver.com/qillell	경전, 독송, 참선수행 일지 공유	8246
명상힐링아쉬람	http://cafe.naver.com/occultmulder	불교, 원불교, 기독교 등 타종교 에세이와 가르침 수록	9788
보현행원	http://cafe.daum.net/sabee	부처님법 실천모임, 자원봉사·성지순례 활동 모임	3974
출가를 생각하는 사람들	http://cafe.daum.net/buchoe	출가에 앞서 하는 고민 및 단기출가·산사체험 경험 공유	2235
직장불교	http://cafe.daum.net/lee2921	찬불가, 기초교리 경전공부, 불교자료방	13396
경찰불교	http://cafe.daum.net/knpbuddha	테마별 수행법 소개, 평생연등방 운영	1166
전국교사불자연합회	http://cafe.daum.net/tbuddha	16개 지부소식 교류, 기초교리 공부, 성지순례	1037
연합회	http://cafe.daum.net/yumhwasil	<화엄경> <법화경> <금강경> 등 무비 스님 강의수록	19423
금강	http://cafe.naver.com/huineng	청화 스님 법문 및 관련자료 수록, 수준별 불교공부	5134
목탁소리 지대방	http://cafe.daum.net/truenature	법상 스님 명상에세이 경전공부, 신행상담	4621
불교인드라마	http://cafe.daum.net/indelamang	우학 스님 법문 및 수행 상담	39625
회개사의 청춘	http://cafe.naver.com/hwabul	송산·현각 스님 법문 수록	1627
길상사 청년회	http://cafe.daum.net/gilsangsa	1966~1986출생자만 가입가능, 일요법문 및 행사 소식	1491
불교카페 중년들의 안길	http://cafe.daum.net/lotuslife	수행·신행상담, 경찰병원직원불자회 소식	1376
50대 이상 불자모임	http://cafe.daum.net/BYG5	50대 이상 불자들의 워터, 건강·웰빙 먹거리 등 정보공유	2100
미주현대불교	http://cafe.daum.net/mobuddhism	미국 및 서양 불교활동 소개	2929
연합회	http://cafe.daum.net/officebuddha	지역별 활동, 대·소승경전 공부	5451
자비명상(나누는 기쁨 공동체)	http://cafe.daum.net/jurira	마가 스님의 치유명상프로그램 소개	7198
생활불교	http://cafe.daum.net/mercyilife	생활 속의 불교를 지향하는 카페,	3473
나를 찾는 불공	http://cafe.naver.com/bgong	어록논서수록, 불교수행법 안내, 경전산책, 음성법문	8993

[문화관광부 허가 제 2010-9호]

사단법인 대원불교 조계종 종도모집

석가여래부족법 제 77세
청봉 석정산 대승사

종 정 청 봉 석정산 (종정실 예경실장 : 대자비 보살(무량) / 종정실 사서실장 : 석보각) (사무총장 : 석능각)

<p>원로회 원로회장 석홍섭 원로회장 석무공 부의장 석무공 석만월</p>	<p>승정원 승정원장 석원정</p>	<p>중앙총회 총회위원장 석덕오 부의장 석철오</p>	<p>호법원 호법원장 석원명</p>	<p>감찰원 감찰원장 석현중</p>	<p>사정원 사정원장 석법경</p>
---	--------------------------------	--	--------------------------------	--------------------------------	--------------------------------

<p>총무원 총무원장 석혜오 총무부장 석유오 재무부장 석법담 정보부장 석보각 행사부장 석지혜</p>	<p>부원장 부원장 석용암 교무부장 석성오 사회부장 석혜주 동원부장 석법원 의전부장 석근홍</p>	<p>호계원 호계원장 석지원</p>	<p>문화원 문화원장 석철산</p>	<p>감사원 감사원장 석지명 부원장 석법호</p>	<p>포교원 포교원장 석해광</p>	<p>기획원 기획원장 석우암 부원장 석법승</p>	<p>교육원 교육원장 석보행 부원장 석대명 부원장 석운오 강원원장 석범오</p>
--	---	--------------------------------	--------------------------------	--	--------------------------------	--	---

충본산 인터넷주소 : ww.dwbk.net

부산 제2 총무원 청사개원
총무원 원장(직) 010-3565-2462
해광사(총무소) 051-505-2461
해광사(팩스) 051-516-2461
부산시 금정구 장전동 614-6 (식물원 39길 24-7)

1) 입종 구비서류
 ◇ 사찰 및 승려 등록 신청서 1통 ◇ 주민등록증 앞, 뒤 사본 1통
 ◇ 반명함판 사진 3매 ◇ 법당사진 안 밖 각 1매 (사찰등록 하실분에 한함)
 ◇ 승려증 발급 하실 분은 필히 타종단 수계첩 및 승려증 사본 첨부
 ◇ 도첩은 본 종단에서 수계를 받을 분에 한하여 발급합니다.
 ◇ **충본산** : 경남 양산시 주전동 656번지 불광사 총무원장(직) 010-3565-2462 혜오 원장 스님
 총무원 070-4187-4747
 종정예경실 055)364-4747

2) 입종 후 발급 증명서
 ◇ 승려증 (법사증, 포교사) ◇ 사찰 등록증 ◇ 주지 임명장 ◇ 주대장 및 위촉증 (간부스님에 한함)
 * 계좌번호 : 농협 351-0227-1551-63 / 예금주 : (사) 대원불교 조계종

직지인신 견성성불을 체득하고 대승사상 지장보살행을 용으로 하여 상구보리 하회증생을 종지로 삼고 있는
(사)대원불교 조계종 충본산 불광사에서는 부처님의 불법을 함께 펼쳐 나갈 사찰 및 종도님을 모집합니다.

만약 본 총무원을 사칭하며 금품, 또는 물품 판매를 강요하는 자가 있으면 즉시 총무원에 신고하시길 바랍니다.