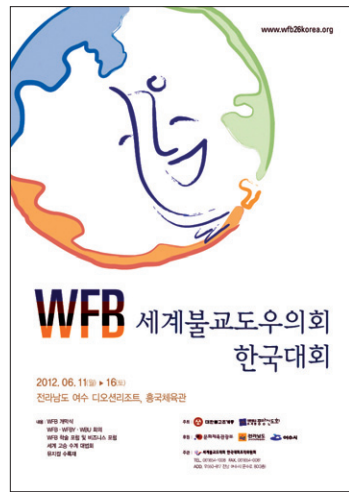


세계 불교, 한자리서 미래 모색

'2012 WFB 한국대회' 6월 11~16일 여수 일원서

40여 개국에서 참여하는 세계 불교인의 축제 '2012 세계불교도우의회(WFB) 한국대회'가 6월 11일부터 16일까지 열린다. 이번 대회는 전남 여수 디오션리조트와 흥국체육관 일대를 중심으로 포럼, 세계고승 수계법회, 문화공연 등이 펼쳐진다.

이에 조계종은 5월 8일 총무원 2층 회의실에서 간담회를 갖고 일정과 기획 취지 등에 대해 설명했다. 이 자리에는 WFB 한국대회 집행위원장 진우 스님(석천사 주지), WFB영점호 사무총장, 조계종 사회국장 묘장 스님 등이 참석했다.



▷다양한 주제로 불교 미래 전망

이번 대회에서는 불교 생태 환경을 주제로 한 포럼이 진행된다. 6월 13일 열리는 WFB Academic 포럼은 21세기 불교 생태 환경 사상과 수행을 주제로 한다.

이 자리에서는 문화 종교 철학 등 불교 수행의 사상 전파에 대한 시대적 흐름을 조명한다. 6월 11일 열리는 WFB(세계불교도우의회)포럼 역시 환경 생명의 실천적 방향을 고찰하는 자리다. 김종인 교수, 도법스님, 푼타리비바트, 크리스티 창 등이 참석해 환경의 실천적 방향을 논한다.

이밖에, 6월 14일 열리는 비즈니스 포럼에서는 불교비즈니스의 관점을 제시할 예정이다.

생태 환경 이슈로 포럼 개최

1천명 참가 전국불교합창대회

▷각국 고승이 내리는 수계

6월13일 흥국체육관에서는 열리는 행사는 한국 및 세계 각국의 고승을 모시고 수계 대법회를 봉행한다. 이 자리에서는 진제 조계종 종정 스님, 법전 前 종정 스님 등을 증빙법사로 모시고 인류평화와 환경 보존을 목적으로 수계법회를 갖는다. 또한 현장 수계는 물론 인터넷으로도 수계를 진행해 대중들의 참여를 높일 예정이다.

▷작품성 높은 공연 '눈길'

함께 열리는 '팔만대장경'과 '소리수행-범패콘서트', 창작 뮤지컬 '카르마의 노래' 등 다양한 문화 행사도 주목할 만하다.

창작뮤지컬 '카르마의 노래'는 수록제를 모티브로 인간과 도깨비의 이루어질 수 없는 사랑을 육계와 색계 비색계의 3가지 공간으로 나누어 표현한다.

'팔만대장경'은 기록문화의 보고인 대장경 속에 담긴 이야기를 무용과 국악 교성곡, 피아노협주곡, 판소리합창 등으로 풀어낸다. 범패콘서트에서는 솔리스트 정을스님의 공연, 태고종 범패, 승무와 바라춤 등이 선보인다.

또한 전국불교합창단연합회(회장 김영애)는 6월 12일 열리는 세계불교도우의회식전 오프닝 행사로 '전국불교연합회합창제'를 개최한다. 이번 합창제에는 전국 각 지역 10개 합창단이 참가하며, 1000여명이 무대에 오른다.

이밖에도 대회 기간 중에는 WFB 대표자 회의, 참가자 한국 사찰순례 및 문화 순례 등의 행사가 진행되며 6월 15일 폐회식에는 WFB 한국 선언서가 채택 발표될 예정이다.

WFB는 "모든 역량을 결집해 세계 불교의 아젠다를 설정하고 이슈를 제공할 수 있는 행사가 되도록 할 것"이라고 전했다.

정혜숙 기자 bwjhs@hyunbul.com



평화·화합을 불 밝혔다 부처님오신날 봉축위원회(위원장 자승)는 5월 7일 서울시청 앞 광장에서 봉축 장엄등 점등법회를 봉행했다. 이날 법회에는 봉축위원장 자승 스님(조계종총무원장), 태고종총무원장 인공 스님, 천태종총무원장 대행 무원 스님, 진각종 총무원장 혜정 정사를 비롯 박원순 서울시장 등 사부대중 2천 명이 참석한 가운데 진행됐다. 부처님 오신 뜻을 세상에 전하기 위해 서울광장을 밝히는 장엄등은 국보 제351 회암사 사자자삼층석탑을 원형으로, 좌대 2.7m, 총 높이 18m 규모로 제작됐다. 글=신종일 기자·사진=박재원 기자

훈민정음 해례본 찾는게 우선?

소유권 정부 기증식 논란, 복장유물 가능성에도 협의 없어

국보급 '훈민정음 해례본'(이하 상주본)을 찾기 위해 정부가 출저와 소유에 대한 사실규명이 되지 않은 상태에서 기증받아 논란이 일고 있다.

문화재청(청장 김찬)은 5월 7일 국립고궁박물관에서 '훈민정음 해례본 기증식'을 개최했다. 이날 기증식은 상주 훈민정음 해례본의 법적 소유권자인 조용훈 씨(74)가 권리를 국가에 기증하며 이뤄졌다.

훈민정음 해례본은 한글 창제 동기와 사용법을 설명한 책으로 세종 28년(1446) 훈민정음 반포와 동시에 출간된 목판본이다. 감정이로만 1조원에 달한다.

해례본은 행방이 묘연한 상태다. 최초 해례본의 존재를 알린 배 씨(49)는 조씨 소유의 해례본을 훔쳤다는 재판 결과 10년을 선고받고 복역 중으로 행사 재판 합소심이 진행 중이다.

문제는 행사재판 1심에서 안동 광흥사의 복장유물일 가능성이 대두됐음에도 기증식을 준비하는 과정에서 본 소유의 가능성이 있는 광흥사나 조계종과 일체의 협의조차 없었다는 것이다.

조계종과 광흥사는 해례본의 소유권을 주장하기보다 해례본을 찾는 것이 급선무인 만큼 이에 협조하기로 방침을 정했다.

광흥사 주지 범종 스님은 "종단과 일체 설명이나 협의 자체가 없었던 것이 매우 아쉽지만 정부와 문화재청 문화재 찾기의 큰 뜻에 공감한다"고 말했다.

문화재청도 "문화재 회수에 주력하고 소유 문제는 회수 이후에 다시 논의할 것"이라고 입장을 밝혔다.

하지만 최종 조사결과에 따라 장물취득의 가능성도 있는 만큼 문화재청이 악용될 선례를 남겼다는 비판이 일고 있다. 정작 심경변화를 기대한 배 씨는 10일 심리에서 국가 기증 소식을 듣고 은닉장소 공개의사에 대해 응답하지 않았다.

노덕현 기자

여수 EXPO는 한국불교와 함께

템플스테이로 숙박·문화 체험 엑스포타운 내 불교관도 개관

전 세계 105개국에 참여하는 2012여수 세계박람회(엑스포)가 5월 11일 화려한 개막식을 시작으로 8월 12일까지 대장정에 나섰다. 불교계도 여수세계박람회 기간동안 내·외국인 관광객에게 한국전통불교문화를 알리기 위한 다양한 프로그램을 진행한다.

무엇보다 여수세계박람회 기간인 6월 11일부터 16일까지 열리는 제26차 세계불교도우의회(WFB) 대회는 한국불교를 세계에 알리기 위한 중요한 행사이다. WFB 한국대회 집행위는 현재 불교 미래를 전망하는 포럼과 다양한 문화행사를 준비하는데 여념이 없다.

한국불교 대표 관광자원인 템플스테이

도 대회 기간 동안 활발히 운영될 것으로 전망된다. 전남 지역 템플스테이 운영 사찰들도 다도, 사찰음식체험 등 다양한 프로그램을 통해 세계박람회와 세계불교도대회에 참석하는 내·외국인들에게 한국불교의 정수를 선보인다는 계획이다.

여수세계박람회 조직위원회측도 여수 흥국사, 향암암, 순천 송광사 등 템플스테이 지정 사찰과 지역주변관광지와 먹거리, 문화체험, 숙박시설 등을 함께 홍보하고 있다. 특히 휴가철 관광객들에게 부족한 지역 숙박시설 대신 2시간 이내로 자유롭게 이동할 수 있는 템플스테이 사찰들을 이용할 권유하고 있다.

조직위원회는 "템플스테이는 저렴한 요금으로 한국불교 전통문화체험과 숙박을 동시에 해결할 수 있어 관광객들의 큰 호응을 얻을 것"이라고 밝혔다.

여수불교사암연합회(회장 진옥)도 여수 세계박람회 기간 중 관광객들의 신행활동을 돕기 위해 5월 10일 여수 엑스포 타운 내 불교관을 개관했다. 엑스포 타운 3층에 마련된 불교관은 43m²(13평) 규모로 법당, 차방 등이 마련돼 있다. 엑스포타운에는 박람회 기간동안 외국인 2천 5백여 명을 포함해 최대 8천여 명이 상주할 것으로 예상된다. 여수불교사암연합회는 부처님오신날을 비롯해 각종 포교행사 및 정기법회를 엑스포 타운 불교관에서 봉행할 예정이다.

여수불교사암연합회 회장 진옥 스님은 "불교관을 여수세계박람회장을 찾은 외국인들에게 한국불교를 알리는 가교역할을 담당할 것"이라며 "한국불교를 경험할 수 있는 상징적 공간이 될 것"이라고 말했다.

이은정 기자 soe894@hyunbul.com

양행선 광주전남지사장

■ 여수 세계박람회 인근 템플스테이 사찰

| 사찰 | 프로그램 | 연락처 |
|--------|-----------------------------|-----------------|
| 광주 무각사 | 발우공양, 참선, 108배, 예불, 사경 및 참선 | (062)383-0107~8 |
| 남해 용문사 | 예불, 발우공양, 다도, 참선, 율력 | (055)862-4425 |
| 여수 흥국사 | 참선, 발우공양, 108배, 예불 | (061)685-5633 |
| 하동 쌍계사 | 차만들기, 예불, 참선, 다도, 율력 | (055)883-1901 |
| 남원 실상사 | 율력, 산책, 기도, 예불 | (063)636-3191 |
| 구례 천암사 | 선방체험, 예불, 산책 | (061)781-4800 |
| 보성 대원사 | 유언장 작성하기, 저승체험, 산사체험, 명상 | (061)852-1755 |
| 곡성 도림사 | 임자 오르기, 티종 체험, 발우공양, 달맞이 | (061)362-2727 |
| 순천 선암사 | 명상, 수행, 전통생태체험, 발우공양 | (061)754-6250 |
| 순천 송광사 | 암자 순례, 경전 읽기, 108배 | (061)755-0107 |
| 화순 쌍봉사 | 단청그리기, 반야신경 일지일배 | (061)373-9041 |
| 화순 유마사 | 차담, 예불, 108배 참선 | (061)374-0050 |
| 구례 회암사 | 다도, 예불, 발우공양, 숲산책 | (061)782-7600 |



여수불교사암연합회는 5월 10일 관광객들의 신행활동을 돕기 위해 여수 엑스포 타운 3층에 불교관을 개관했다. 사진 맨 왼쪽은 여수 석천사 주지 진옥 스님.



5월 7일 열린 해례본 기증식. 출처불명의 문화재를 협의 없이 기증했다는데 비판 여론이 일고 있다.

목각단청운각 (간편조립)

불기 2556(2012)년 봉축 특별 할인 판매

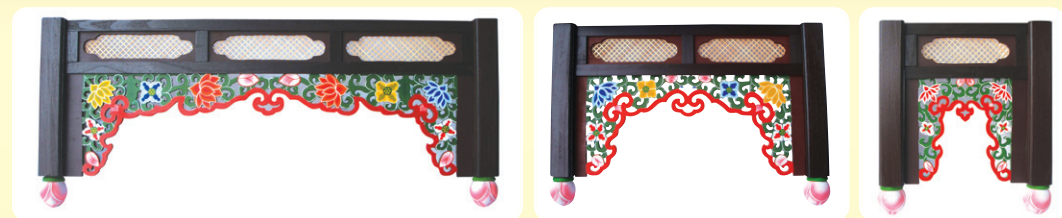
> 연꽃 차걸이 특별판매 <

봉축을 맞아 불자님들 선물용으로 더욱 좋습니다

전통적인 연꽃 단청과 문창살문양으로 부처님을 모시는 법당을 보다 장엄하게 설치하도록 제작하였습니다.



대웅전, 산신각, 포교당, 소법당 등의 천장에 누구나 간편하게 직접 조립할 수 있게 제작



□ 3자 : 1판

□ 2자 : 4판

□ 1자 : 4판

※ 단청운각 1세트
17자 (5m, 10cm)
가격 90만원



□ 3층 목각탑
높이 85cm
가로,세로 35cm
가격 50만원



□ 크리스탈사리탑
높이 45cm
가로,세로 20cm
가격 35만원



침향 大

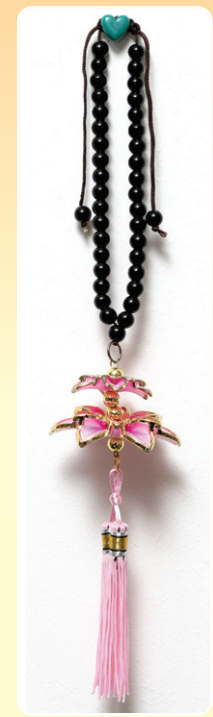


침향 小

□ 침향(沈香) (원산지: 라오스)

세계 3대향의 향의 제왕으로 불립니다. 침향은 공기를 정화시키고 정신을 맑게해 집중력을 높게 해 줍니다.

- 침향 小 50,000원
- 침향 大 100,000원



■ 연꽃 차걸이1 / 가격 3,000원
100개 이상 구매시 특별 할인합니다.

■ 오색 매듭팔찌 / 가격 2,500원
운달이 드는 해에 다섯가지 실패 매듭한 팔찌를 합장하고 다니면 행운이 찾아옵니다.



■ 연꽃 차걸이2 (4색)
가격 2,500원

고 전 상 사

전화 : (031)442-3168 / 010-5599-3165

경기 안양시 만안구 안양 5동 618-185번지

계좌번호 : 농협 302-0519-1995-01 예금주 장돈희

주문의

모든 제품은 입금 후 우편 배송하여 드리며, 제품에 문제가 있을 경우 교환 및 환불하여 드립니다.