

탄허 스님을 팝아트로 만나보자

탄허기념博, 28일까지 특별전 팝아티스트 김영수 씨 연출

근현대 선지식 가운데 대강백이며 선사였던 탄허 스님의 모습과 가르침을 현대적으로 해석한 작품이 한자리서 전시된다.

탄허기념박물관(관장 허가·금강선원장)은 12월 22~28일 탄허기념박물관에서 '탄허대종사의 흔적을 찾아!' 전시회를 연다.

행사는 탄허 스님의 글씨와 사진 그리고 법맥을 잇고 있는 금강선원장 허가 스님의 현재를 미술로 표현한 자리다.

전시에서는 조계종 문화부 추천작가인 불교팝아티스트 김영수씨가 현대적인 해법과 시각으로 다양한 작품을 연출했다.

특히 이번 전시는 탄허 스님의 일상 모습이 담긴 사진에 주목했다. 스님의 일상과 수행하는 모습이 담긴 빛바랜 사진을 캔버스와 사진전용 액자인 디아세에 인쇄해 전시한다.

또한 눈여겨볼만한 것은 스님의 가르침과 모습을 팝 아트 형식으로 설치해 친근감을 더한 것. 김영수 작가는 탄허 스님의 글씨를 현대적으로 해석해 색을 넣고 한글 설명을 붙인 작품을 선보인다. 또한 허가 스님의 지도방식인 집중표와 잔상지를 이용한 설치 작품과 로봇, 주얼리 등을 전시해 현대 불교미술을 접목한다.

이와 함께 연말 크리스마스를 맞아 작품 'Merry Christmas', '로봇에도 불성이 있는가'와 탄허 스님을 배경으로 사진 편집을 할 수 있는 스마트폰 앱(App) '위드탄허' 등 창작품이 전시될 예정이다.

허가 스님은 "오로지 후학을 위해 일생을 바쳐 전통강원의 전 교재를 모두 번역해 정리해주신 스님의 음덕을 기리기 위해 건립



유·불·선 삼교(三敎)에 통달한 탄허 스님은 한국 불교의 대강백이며 선사로 꼽힌다. 사진은 탄허 스님의 강의 모습

된 탄허기념박물관 개관 1주년을 맞아 특별기획전을 준비했다"며 "이번 전시를 계기로 소중한 불교문화 유산을 전시해 다양한 계층의 관람객에게 문화향수를 충족시키고 박물관의 접근성을 높여 다양한 소통의 공간으로 만들고자 한다"고 말했다.

한편 이번 전시의 작품판매수익금은 비영리 민간단체인 '자비를 나르느 수레꾼'에 기증돼 캄보디아 중학교 건립 기금 후원에 쓰일 예정이다. (02)445-8486 이나은 기자



탄허 스님의 글씨 '각유신(覺有神)'을 팝아트 형식으로 표현했다.

탄허 스님은...

탄허 스님(1913~1983)은 전북 김제에서 태어나 22세에 평창 상원사에서 한암 스님을 은사로 구족계를 받았다.

유·불·선 삼교(三敎)에도 통달한 탄허 스님은 한국 불교의 대학자로 꼽힌다. 1939년 당시 27세였던 스님은 '화엄산

림'을 개설해 <신화엄경합론>을 현토(懸吐, 한문에 토를 다는 일)한 후, 임직까지 역경사업을 이어나갔다.

탄허 스님은 불교의 기본경전을 총망라한 15종의 경전을 국역해 74책으로 간행했는데 원고 매수만 10여 만장이 넘었다고 한다.

이 같은 탄허 스님의 업적은 오늘날 불

교계에 큰 영향을 미쳤다. 스님의 역경 사업은 조선조 초기 역경 이후 최대의 역경 사업이었으며, 스님의 역경 불전(佛典)은 전국 불교강원의 교재로 사용돼 왔다. 그 결과 수많은 신도들이 불교 경전에 대한 손쉬운 이해를 할 수 있도록 해 한국불교계의 신앙양상이 단순한 기복신앙에서 진리탐구 수행신앙으로 바뀌게 됐다.

연말연시 불자연예인 공연 '다채'

연말연시를 맞아 공연과 행사가 다채롭다. 불자연예인을 위주로 공연일정을 모았다. 올 겨울, 가족·연인과 불자연예인의 공연을 관람해 보는 것은 어떨까. (예매 : 인터파크 1544-1555)

다면, 'Silent Night, Nylon Night 2011'은 여기에 더 다양한 악기들과 루시드폴 5집 앨범에 수록 될 곡들이 더해져 훨씬 다채로운 무대를 선보인다.

웅산 콘서트

(12월 25일 성남아트센터 콘서트홀) 제즈보컬리스트 웅산은 6집 정규앨범과 그녀만의 색깔을 느낄 수 있는 곡을 비롯해 제즈풍으로 편곡된 크리스마스 캐롤 등 성탄절 분위기를 한껏 자아내는 무대를 선보인다.

장윤정 디너쇼

(12월 23~24일 63컨벤션센터)

2011년 전국투어 콘서트를 비롯해 첫 번째 중국 투어 콘서트까지 성황리에 마친 장윤정은 2011 한해 동안 사랑 받은 팬들에게 감사의 마음으로 정성이 담긴 송년 디너쇼를 선보인다.

송해 빅쇼

(2012년 1월 8일 충남대 정심화국제문화회관 정심화홀) 영원한 방송인 송해(84)가 생애 최초, 지상 최대의 '송해 빅쇼'를 펼친다. 1955년 창곡악단에서 데뷔한지 56년째인 그가 생애 처음으로 자신의 이름을 딴 초대형 버라이어티 콘서트 '나팔꽃 인생 송해 빅쇼'를 연다. 송해는 가수 사회자 코미디언 연기자 약국인 국악인 만담인등 자신이 걸여왔던 '총체적 예능인'으로서의 재능과 탐과 열정을 한무대에 쏟아 붓는다.

풍경소리 33집 앨범 발표

좋은벗풍경소리(회장 자용)가 찬불동요 창작곡 33번째 앨범을 발표했다. 제작된 새 음반에는 ▷절의 등대 등불 ▷우리 함께 ▷구름에 물든 절 등 8곡이 수록됐다. 또한 앨범에는 노래를 따라 부를 수 있도록 반주 음악도 함께 실렸다. 좋은벗풍경소리는 1994년 찬불동요 창작곡집 1집 발표를 시작으로 매년 두 장씩 여름·겨울 불교학교를 위해 발표해 왔다. 풍경소리 음반은 전국 단위 연수회 및 강습회와 어린이 법회 등에서 찬불가 교재로 사용된다. (02)723-9836 이나은 기자



잔잔함이 주는 큰 파문

김양수 그림 시展, 1월 9일까지 서호갤러리서



김양수 작가의 작품 '별'

그대 있어 지루하지 않는 밤하늘/ 그대 있어 꽃들과 새들도 잠들 수 있다/ 그대와 함께 살아온 날들이기에/ 그대 웃음 닮아 아름다울 수 있는 우리 - 시 '별'

김양수 한국화가(동국대 미술학부 겸임 교수)는 자연과 생의 고요를 포착해 짧은 시와 명상적인 그림을 그려낸다.

흔하게 마주할 수 있는 자연에서의 일상을 짧은 마디마디로 표현하는 김양수 화가의 작품에서는 그의 무한한 감성들을 볼 수 있다.

김양수 화가는 이러한 시와 그림을 곁들여 아름다운 시화집 <고요를 본다>(바움출판)를 펴냈다. 이를 기념해 12월 28일부터 2012년 1월 9일까지 서울 서호갤러리에서 30여 점의 작품과 시(詩)도 전시한다.

김양수 화가는 도심에서 벗어나 안성 동막골 적연산방(寂拏山房)에 머물면서 자연과 어울려져 하나 되는 삶을 화선지에 간결하고 소박하게 담아냈다.

그의 시와 그림에는 새 벌레 닭 개구리 고양이가 꽃 나무 나비 눈 달 별 바람 호수 등과 같은 친근한 자연 대상이 나온다.

김양수 화가의 시와 그림에는 거대한 질서로 어우러진 자연의 아름다움과 그 속에 감춰져 있는 치열함과 엄격함이 잘 깃들여져 있다. 동시에 그 자신도 대자연의 일부일 뿐이라는 경외감과 겸손함 또한 잘 드러나 있다.

"내 그림은 내가 완성 시키는 것이 아닙니다. 보는 이들의 삶의 형태에 따라 그림의 해석은 달라질 수 있습니다. 그래서 여백을 중요시 여깁니다. 내 그림을 보는 사람들은 여백을 통해 답을 찾는 거죠. 모든 것이 설명되는 그림들은 여운이 없거든요."

김양수 화가는 한국화 화가답게 여백을 중요시 여긴다. 화선지위에 잔잔한 여백 사이로 그린 그림을 통해 보는 이들에게 화두를 던진다.(02)723-1864 이나은 기자

박물관으로 용 보러 오세요

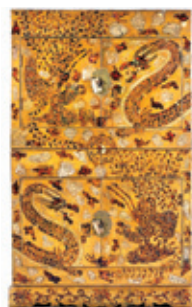
국립민속博, '용, 꿈을 꾸다!' 展

국립민속박물관(관장 천진기)은 2012년 임진년(壬辰年) 용띠해를 맞아 '용, 꿈을 꾸다!' 전을 2012년 2월 27일까지 박물관내 특별전시장에서 연다.

용 관련 유물 85점을 선보이는 이번 전시는 크게 네 단락으로 구성된다. 첫 번째 단락인 '용(龍)과 진(辰)'에서는 용을 장식문양으로 한 다양한 유물들과 시간과 방향을 십이간지(十二干支)로 표시한 해시계, 나침반 등을 전시한다.

두 번째 단락에서는 왕실의 위엄과 권위를 나타내는 의미로서 용이 표현된 유물을 전시하며 세 번째 단락에서는 '개천

에서 용났다' '등용문(登龍門)'과 같은 익숙한 말을 표현한 유물들을 전시한다. 전시의 마지막 부분에서는 국립민속박물관에서 운영하고 있는 발달장애 청소년 프로그램 '그림으로 말하기, 민속으로 안아주기'에 참여한 노원중학교와 백운중학교 특수학급 아이들 18명의 공동작품 '우리들의 용꿈'이 제작과정 사진과 함께 전시된다. (02)3704-3114 이나은 기자



봉황·용으로 장식한 이층농

해성불원(海成佛院) 자비회(慈悲會)

삼보에 귀의 하옵고 부처님의 자비의 광명이 온누리에 비추어 중생들의 소원성취 이루도록 발원 하옵니다.

베트남, 중국(한족), 필리핀, 캄보디아, 네팔, 몽골 아가씨와 짝지어 주기 운동
- 결혼정보 초혼·재혼 -

중국(한족)아가씨 신랑 한 사람 당 신부 열 명의 선을 보고 일일이 궁합을 보고 궁합이 좋은 아가씨 지택 방문하여 부모들을 만나보고 사는 모습과 미진한 점등을 묻고 살피서 완전 무결하도록 최선을 다하고 있음 (스님의 직접 통역 하에)

□ 의심점이 있으신 분 먼저 중국에 결혼한 신랑들과 연결하여 투명하게 연결도 하여 드립니다. (원하시는 분들께)

□ 한족은 태국, 필리핀, 베트남 아가씨들과 똑같습니다. 우리말을 전혀 모르니까 (한국말을 나오면 가르쳐야 합니다)

□ 자격: 직장이 있는 자, 전세방이라도 있는 자 (직장 확인서 1통, 갑근세 증명 1통, 전세 계약서 사본 1통)

왕복항공료, 호텔숙박비, 식대, 국제결혼 서류 작성비

신부 입국 모든 제반 일체를 책임성 있게 일괄 처리

국제결혼 서류대행
1. 번역 3. 친지방문
2. 공 증 4. 국적취득신청
상담 010-9955-9093

중년여성 일본 결혼 할 분

준비 비용 일체 일본에서 부담

1. 불자 보살님들 여러분이 인도 하여 주시며, 형제같이 지낼 분
2. 본인이 여러남자 선을 보고 자유로 선택하여 결정함.
3. 3개월까지 무료 침식제공
4. 일본은 불교국가라 불자 우대
5. 우리도 넓은 세상을 바라봅시다.

불교가족 선남 선녀 짝 지어 주기

불교가족 중 과년한 선남·선녀들에 한함, 재혼자 남·여 (가족 사항 자세히 기입 할 것)

신청 방법

1. 명함판 사진 1매
2. 자기 소개 이력서(상세히)
3. 직장자택유무

자비회에서는 궁합을 보아 좋은 커플을 소개 하오니 음력으로 년월일 시를 정확히 기재 전등사 또는 서울 사무소로 신청서류 보내주세요.

담당스님 만해 합장

♦ 담당 : 만해 스님 합장 인천 광역시 남구 용현동 463-57 우.402-202 (전등사 내)
주·야 핸드폰 010-5494-9595 / 전화 032)886-1661 / 070-8192-1661
서울사무실 : 서울 영등포구 영등포동 3가7가자빌딩 1505호(해피씨티 내)

창사 18주년 기념 부처님 발자취를 찾아 떠나는 성지 순례

미안마

- ◇ 미안마 성지순례 출발 : 2월 7일, 2월 24일
- ◇ 미안마 완전정복 양곤 | 바간 | 만달레이 | 혜호 7일 1,840,000원

3월 출발

- ◇ 양곤 | 바간 | 혜호 6일 - A형 1,690,000원 B형 1,650,000원
- ◇ 양곤 | 바간 | 만달레이 6일 - A형 1,690,000원 B형 1,650,000원
- ◇ 양곤 | 바간 | 혜호 | 짜약티오 7일 - A형 1,840,000원 B형 1,790,000원
- ◇ 양곤 | 바간 | 만달레이 | 짜약티오 7일 - A형 1,840,000원 B형 1,790,000원

* 전 일정 특급호텔, 가이드 기사 팀, 호스가 포함, 유류할증료 불포함

- 「땀! 특가」 라오스 문화탐방 성지 순례 1,399,000원 부터
- 베트남 「하롱베이」 캄보디아 「씨엘립 앙코르왓」 1,049,000부터
- 하와이 5~6일 (요금문의)
- 장사 | 장가계 | 원가계 | 천문산 5~6일 (요금문의)

미안마 종교성 관련 불교성지 전문여행사 **마하연투어** (주)에스큐 ☎ 02)365-7747