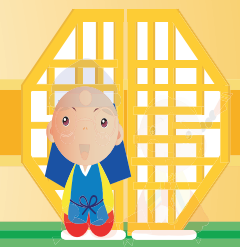


佛紀 2555年 辛卯年

새해 복 많이 받으세요.
하시는 모든일에 행운이 함께하시고 행복과 건강을 기원드립니다.



건강을 생각하신다면 그을음 없는 삼환양초를 선택하십시오!!!

국내 유통중인 모든 양초 제조, 판매



전화 031)766-0242~3 / 팩스 031)766-0233

경기도 광주시 오포읍 문현리 35-16 소비자 무료전화 : 080-0766-8888

우창산업 SHC 삼환종합양초 인터넷 홈페이지 www.shcandle.net



한봉밀납양초의 특징

1. 그을음이 없습니다.
2. 프로폴리스 성분이 함유되어 항균효과는 물론 실내 공기 정화에 도움을 줍니다. (아토피등 피부질환 및 호흡기 질환에도 효과가 있습니다)
3. 한봉 법집에서 추출한 우리의 밀납이 자연환경과 건강을 생각합니다.
※ 고·목조건물, 목조각품(사찰의)행화 등에 침범을 막아주어 문화계 보존에 다소 도움이 될것으로 사료됩니다.



수공예양초



- ① 밀납 아랑 연꽃 양초 7.0# × 33cm
- ② 밀납 1호 그림 양초 5.9# × 18cm
- ③ 약속 1호 그림 양초 5.9# × 18cm
- ④ 약속 아랑 연꽃 양초 7.0# × 33cm
- ⑤ 밀납 PC갑 초 5.5# × 4cm(연소시간 약 8시간)
- ⑥ 한봉 금강경 세트 5.9# × 18cm



한밀납 양초



- ① 밀납초 90cm × 90cm
- ② 밀납초 연봉 원기둥 7.0# × 34cm
- ③ 밀납초 돈타래 5.6# × 27cm
- ④ 밀납초 밀대 4.7# × 25cm
- ⑤ 밀납초 1호 5.9# × 18cm
- ⑥ 밀납초 2호 5.9# × 14cm
- ⑦ 밀납초 3호 4.7# × 13cm
- ⑧ 밀납초 4호 4.7# × 10cm
- ⑨ 밀납초 4호 반야심경 4.7# × 10cm
- ⑩ 밀납초 3호 반야심경 4.7# × 13cm
- ⑪ 밀납초 2호 반야심경 5.9# × 14cm
- ⑫ 밀납초 1호 반야심경 5.9# × 18cm
- ⑬ 밀납초 밀대 천사(반야심경, 연화)
- ⑭ 밀납초 돈타래 천사(반야심경, 연화, 초영이)
- ⑮ 밀납초 연봉 원기둥 천사(반야심경, 연화, 초영이)

아름다운 등

찬덕연등이 개발한 새로운 개념의 신상품
영구위패 · LED 인등 · LED 전구

전선(케이블) _ 연등승강장치 天上列車

※ 이제는 법당 연등 설치도 버튼 하나로 해결하세요.



연등 자동 승강장치 _ 도선사



연등 자동 승강장치 _ 안산 월각사

찬덕불교가 개발 한 LED 인등 · 영구위패

※ 기존 전기요금의 10%정도만 소요됩니다.



봉녕사 인등



용학사 목련관 위패



마산 금강정토사 LED 인등



용학사 극락전 영구위패



오색공단등

팔각파주등전구

장구기과전구



칼라(보카시)연등

주름 등



공 단 등

영 가 등

종 등

종 등

※ 주름등 · 종등 주문 받습니다. (사찰명 인쇄)

찬덕연등에서는 KS케이블을 사용하여
가장 안전하게 전문 기술인에 의해 직접 감독 시공합니다.

신상품 찬덕 LED 전구



1년 365일, 하루 6시간 사용 전기요금 : 98원/1kwh

1. 내열 ABS

내열특성 : 연화점온도가 100~120 °C로 우수한 내열특성을 가지고 있다.
연화점이란 (물질이 가열하여 변형되는 온도)

충격특성 : 내열성과, 내충격성 등의 물성 발란스가 우수하다.

2. 경제성 비교

종류	일반전구	찬덕 LED 전구
소비전력	10W	2W
효율	10 lm/w	50 lm/w
연간전기료	2146원	429원
수명보장		30,000 시간

3. 기존 전구에 비해 잘 깨지지 않는 재질의 커버적용으로 파손의 위험이 적다.

4. 발열이 적어 기존 전구처럼 뜨겁거나 다칠 염려가 없습니다.

5. 전기료가 절감 되고 교체하는 번거로움 없이 오래 사용할 수 있습니다.

※ LED 전구

- 기존 전기요금의 10% 정도가 소요
- 열 발산이 적어 화재의 위험성이 적음
- 불빛이 사방으로 퍼져 화려한 밝기가 특징
- 사찰에서 원하는 규격에 맞추어 제작해 드림



경기도 광주시 실촌읍 수양2리 261-6 / 전화 : 031) 792-6288, 794-4055 / 팩스 : 031)794-6288

www.chanduk.com / 취급품목 : 연등 · 주름등 · 전선시공 · 영구위패 · LED인등 · LED전구

공고 : 찬덕연등에 사용된 캐릭터는 상표특허등록된 캐릭터입니다. 캐릭터 도용시에는 법적제재조치가 있음을 공고 합니다.