

핫키퍼 발열내의

난로보다 훨씬 낫다 온몸이 후끈후끈~

입기만해도 뜨끈뜨끈 3.3°C~5.6°C까지 상승시켜주는 기능성 발열내의

아침저녁으로 쌀쌀한 기운이 느껴지는 가운데 겨울은 코앞으로 성큼 다가왔다. 골프나 등산, 낚시, 조깅 등의 레저 스포츠를 즐기는 사람들이라면 추위에 민감하다. 이런 계절에는 사람들의 옷은 두꺼워지고 여러 난방 기구들을 준비하지만 출, 퇴근 시간에 뻗속까지 파고드는 찬바람은 좀처럼 피할 수 없다. 겨울철에 내의를 입게되면 체감온도가 1°C~2°C까지 올라가지만 움직임이 둔하고, 땀통보 보여서, 많은 사람들이 잘입지 않으려고 한다.

첨단기술로 특허 받은 발열내의

핫키퍼는 이런 단점을 보완하여 자체 기능성 발열특허(특허번호: 10-0863991)원단을 소재로 만들어져 입고 있기만 해도 체감온도가 3.3°C~5.6°C까지 상승하며 뛰어난 신축성과 초경량의 무게로 신체의 유연성까지 확보해 주는 발열내의로 연일 화제가 되고 있다.

(주)MFI에서 출시한 '핫키퍼 3.3'은 순수한 대한민국 기술력으로 9년간 연구개발하고 대한민국에서 제조한 기적같은 발열섬유로 이슈화된 상품이다. '핫키퍼3.3'은 국내 최초로 특허받은 발열 기능

성 조형물로 인체에 무해한 천연식물에서 추출한 추출물이 피부와 접촉하여 혈류량을 높이고 미세한 기포가 피부와 마찰하면서 체온을 상승시키는 것은 물론, 온열을 지속적으로 보온해 주기까지 한다. 또한 내구성이 우수해 세탁에도 발열 기능이 오래 유지된다.

입은듯 안입은듯 얇고 가볍고 뛰어난 신축성

또한 스포츠 의류의 경우 운동시 발생하는 땀을 즉시 건조, 배출시켜 신체의 온도를 조절해 주어야 하는데 '핫키퍼 3.3'은 통기성이 좋고 땀흡수력이 뛰어나며 자체 항균기능이 있어 유난히 땀을 많이 흘리는 사람도 안심할 수 있다. 폴라렌과 포도씨 오일이 함유되어 있는 '핫키퍼3.3'은 50여가지의 피부테스트를 거쳐 피부에 직접적으로 닿아도 아무런 자극이 없다.

국내 최초 발열 기능성 조형물 부분특허와 한국의류시험연구원(KATRI)의 시험성적서를 통과하여 검증된 '핫키퍼 3.3'은 입기만 해도 난로를 품고 있는 것처럼 체감온도를 높여주고 99%이상의 자외선 차단효과와 정전기방지 효과, 원적외선 효과까지 있어 겨울철 야외활동에 큰 도움이 되며

디자인이 뛰어난 본래 기능인 내복으로 입어도 좋고 멋스러운 부츠에 레깅스로 센스있게 연출할 수도 있다.

일상생활은 물론 움직임이 많은 스포츠나 아웃도어 활동 시에도 편안하게 입을 수 있어 겨울철 야외활동을 위한 필수 아이템으로 자리잡고 있으며 특히 매일 출, 퇴근하는 직장인, 간절현장, 노점상, 택배기사 등 추위와 싸우며 일하는 사람들이나 스키, 골프, 등산 등 겨울철 레저스포츠를 즐기는 사람들에게 더욱 인기를 끌고 있다.

방한복과 딱 맞는 체감온도 상승을 직접 느낄 수 있는 발열내의 '핫키퍼 3.3'은 상의와 하의세트를 파격가 69,800원에 판매를 하고 있으며 2세트 구입시 130,000원에 추가할된다.

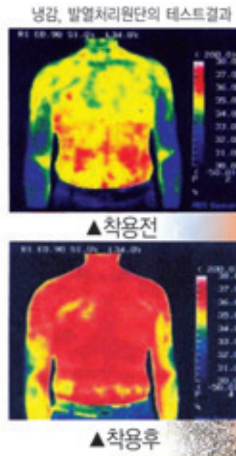
특허번호 : 10-0863991
국내 최초 발열 기능성 조형물 부분 특허

· 색상 : 검정색, 진화색(S, M, L, XL)

■ 구입문의 : 080-840-7000

■ 농협 : 317-0002-3339-31 (주)오투넷

상·하의 세트
69,800원
(택배비 무료)



국제공인인증기관 한국의료시험연구원(KATRI)시험검사필

현장근무, 군인, 경비, 시장상인
부모님 효도선물
등산, 낚시, 골프, 야외활동에 안성맞춤
· 기업납품 및 단체주문 환영



FUJIKA
2011년 최신형

추워지면 생각나는 브랜드!! 40년 전통 그명성 그대로 난로 전문메이커

인터넷주문 www.nanronara.com

후지카 온풍겸용 명품 전기히터

고유가시대! 기름대비 60~70% 연료비절감!

초강력 온풍기능의 강력난방, 촘촘한 2중 안전망



실내전체가 훈훈한 후지카전기난로 유지비까지 저렴하고 정말 좋네요!



360° 강력한 화력!
저렴한 전기료! 편리한 이동성!
전기 난로의 진정한强者!

FUJIKA S-3600(온풍) 15~20평형 59.4㎡
▶정격전압 : AC220V/60Hz ▶중량 : 12kg
▶소비전력 : 3,300W ▶사이즈 : 465×465×690mm
(업소 및 사무실용)
최대화력 1일8시간 사용시 @67.90×3.1㎞×8=1,683원
특별할인가 188,000원

따뜻한 겨울, 후지카와 함께 하세요~
올 겨울은 엄청난 추위가 몰려올 것이라는 예보가 있습니다. 우리 가족이 안전하고 따뜻하게 사용할 수 있는 후지카 히터가 그 해결책입니다!
절전형 설계로 전기세 절감은 물론 상황에 맞는 온도설정 기능으로 평소에는 약하게, 추울때는 강하게 온도를 설정해서 사용할 수 있습니다.

“비교거부! 후지카는 다릅니다!”
· 2단계/3단계 온도설정으로 전기세 절약형 전기히터
· 동급최강의 성능(우수한 발열력과 열효율을 자랑)
· 안심하고 사용할 수 있는 3중 안전망 /화재 안전장치 장착
· 무연, 무취, 저소음의 웰빙 청정난방 기능
· 탄소섬유 가열시 원적외선 및 음이온 발생
· 100% 국내생산 제품으로 항시 A/S 가능

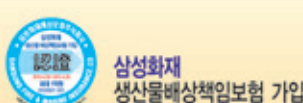
간단한 다이얼 조작으로 손쉽게 강약조절 가능



탄소히터란?
동급전기히터에 비해 2배의 열효율이 발생되며, 인체에 유익한 원적외선 방출량은 기존히터에 비해 약 3배 많은 최첨단 발열체입니다.
고효율 탄소관열판을 사용하여 열전도율을 극대화 했습니다. 기존의 원적외선히터나 할로겐히터에 비해 열효율과 안전성이 더욱 높습니다.
후지카 SAF-3000만의 특별한 기능인 온풍시 바람을 불어내주는 송풍구입니다. 히터기능은 기본! 온풍기능으로 후끈하게 사용하세요.

간단한 다이얼버튼으로 손쉽게 온도설정을 할 수 있습니다. 상황에 맞게 온도를 조절해서 사용하세요.

무소음! 무냄새! 무연료!
용량은 같아도 난방효과는 2배!



이런 곳에 사용하시면 아주 좋습니다.
사무실, 가정, 식당, 교회, 사찰, 골프장, 스키장, 공장, 학교 카센터, 야외시설, 체육관, 유치원, 학원, 병원, 미용실, 악극, 새벽시장, 피부관리실, 포장마차, 지하상가 등 난방이 필요한 곳

FUJIKA A-1800 5~7평형 19.8㎡
▶정격전압 : AC220V/60Hz
▶소비전력 : 1,800W ▶사이즈 : 365×365×710mm
(업소 및 가정용) ▶방식 : 세라믹코일방식
최대화력 1일8시간 사용시 @67.90×1.8㎞×8=978원
특별할인가 98,000원

FUJIKA AF-3000 12~15평형 42.9㎡
▶정격전압 : AC220V/60Hz
▶소비전력 : 3,000W ▶사이즈 : 365×365×710mm
(업소 및 사무실용) ▶방식 : 세라믹코일방식
최대화력 1일8시간 사용시 @67.90×3.0㎞×8=1,630원
특별할인가 148,000원

FUJIKA SA-1800 5~7평형 29.7㎡
▶정격전압 : AC220V/60Hz
▶소비전력 : 1,800W ▶사이즈 : 365×365×710mm
(업소 및 가정용) ▶방식 : 탄소섬유발열방식
최대화력 1일8시간 사용시 @67.90×1.8㎞×8=978원
특별할인가 148,000원

FUJIKA SAF-3000 15~20평형 59.4㎡
▶정격전압 : AC220V/60Hz
▶소비전력 : 3,000W ▶사이즈 : 450×450×750mm
(업소 및 사무실용) ▶방식 : 탄소섬유발열방식
최대화력 1일8시간 사용시 @67.90×3.0㎞×8=1,630원
특별할인가 198,000원

A/S 100%국내생산과, 확실한 A/S보장!

주문전화: 080-840-7000

※멀티탭을 사용하지 마시고 콘센트에 직접 꽂으세요. 생산부터 검수 판매까지 누스름 시스템으로 최자가보장! 대한민국 기술력으로 탄생한 완벽한 제품 후지카 믿고 구입하십시오!!