

- **사찰안내** : 기본 규격 - 50,000원
규격 가로 7cm - 70,000원
규격 가로 10cm - 100,000원
 - **계좌번호** : (주)현대불교신문사
국민은행 222-25-0005-381
농협 053-01-269088
 - **문의전화** : 02)732-1522 / 02)2004-8215
 - **원고접수** : jabi82@naver.com
FAX 02)737-0696
- ※ 매주 수요일 마감. 다음주 수요일 게재

사찰안내

- | | | |
|-------------|-------------|-----------|
| ● 위치: 제주 | ● 위치: 논산 | ● 위치: 부산 |
| ● 법당: 30평 | ● 법당: 20평 | ● 법당: 25평 |
| ● 요사: 40평 | ● 요사: 34평 | ● 요사: 24평 |
| ● 부지: 500평 | ● 부지: 240평 | ● 부지: 50평 |
| ● 가액: 1억 7천 | ● 가액: 1억 8천 | ● 가액: 4억 |
- ※ 전국 사찰, 포교당 다량보유. 양도. 운영하실 분 연락바랍니다.
※ 부전스님, 공양주 연결해 드립니다.

청송기획 02)998-1994
011)713-5634

사찰 및 토굴안내

- | | | |
|-------------|-------------|-------------|
| ● 위치: 강원 | ● 위치: 경기광주 | ● 위치: 충남 |
| ● 부지: 400평 | ● 부지: 300평 | ● 부지: 2300평 |
| ● 법당: 20평 | ● 법당: 20평 | ● 법당: 20평 |
| ● 요사: 30평 | ● 요사: 30평 | ● 요사: 40평 |
| ● 가액: 1억 1천 | ● 가액: 6억 5천 | ● 가액: 3억 5천 |

※ 30년 신공과 믿음으로 일합니다

※ 전국 사찰, 땅, 포교당, 다량보유, 구하는 사찰 있습니다. 구입자금 융자 앞선해 드립니다.
※ 전국 사찰, 땅, 포교당, 부전스님, 공양주 처사 인연소개 합니다

광진불사 02)723-4082

사찰 및 토굴안내

- | | |
|-------------------------|--------------------------|
| ● 위치: 부산 근교 30분 거리 | ● 부산 바닷가 전망 좋은 절 |
| ● 총평수 110,000㎡(3만3천평) | ● 총대지: 약 2,700평 |
| ● 종교용지 1,530평+밭 550평+임야 | ● 법당 약 50평, 요사채 40평, 산신각 |
| ● 법당 15평, 요사채 20+20평 | ● 바다전망 최고, 사찰 뒤편 산 |
| ● 120년 역사 (기도도량 최고) | ● 텃밭 300평 |
| ● 정남향 좌우 청룡백호 현무의 자태 | ● 가액: 9억 |
| ● 완벽한 산세 | ● 양도가: 4억원 |

사찰전문 부산연산공인중개소 직011)560-8522, 051)863-6622
※ 부산 시내 임차, 토굴, 사찰부지 소개 및 고액 다량확보

사찰(금)안내

- 위치: 경북 영천시 북안면
- 사용부지 6,000평 (실등기 5,000평)
- 법당 (목조): 약 20평, 산신각, 요사채 2중 중 황토방 1개, 실내외 화장실 3개
- 가액: 4억 (가액 조정 안됨)

011-816-9104
011-815-9104

포교원안내

- 위치: 경남 김해시 삼방동 인제대 부근
- 평수: 총 50평
- 3층 건물 중 2층 전체
- 방2, 주방, 욕실
- 가액: 보증금 500만원 월 40만원
- 시설비 1천만원 (절충가능)
- 시설일체 완비, 즉시법회

055)328-2509
019-549-3521

포교원안내

- 위치: 구미 북삼 사거리
- 평수 60평
- 현 법회중
- 3층 건물 중 2층
- 주차 시설 양호
- 가액: 보증금 1,000만원 월 60만원 시설비 별도

054)972-9872
010-6208-5555

사찰(금)안내

- 위치: 대구 남구
- 대지: 106평, 법당: 40평
- 요사채(1.2층): 60평
- 포교활동 최적지
- 가액: 3억 7천만원 (1금융권에서 1억 2천까지 융자 즉시 가능)

011-790-9171
010-5628-8404

포교원안내

- 위치: 대구시 동구
- 3층 건물 중 3층 전체 사용
- 법당 70평, 요사채 30평
- 공양간 10평, 휴식공간 30평 사무실, 방 6개, 시설 최상급
- 보증금 3천만원, 월 30만원 시설비 상당 후 절충가능

010-4199-0047

포교원안내

- 위치: 울산시 태화동 소재
- 평수 45평
- 시설 완비
- 총가액: 3천 700만원

011-542-0982
010-6278-6508

절터(복지원)

- 위치: 동서울IC→95km→대로에서 700m
- 대지: 500평
- 건평: 120평, 3동
- 가액: 3억 (융자1억)

011-712-9121

포교원(금)안내

- 위치: 대구시 달서구 송현동
- 현재 법회 기도중
- 서부 정류장 지하철 5분거리
- 2층 건물 중 2층 70평
- 주차장 시설 완비
- 제반 시설 및 모든 집기일체
- 스님 공할임명 관계로 급 양도
- 가액: 보증금 1천만원 월 60만원, 시설비 절충

017-501-2438

단독건물사찰안내

- 위치: 대구 최중심지 (지하철역 근처)
- 건물 (3개층) 및 주차장 옥상
- 포교, 교육, 총무원 적지
- 시설(법당, 종무소, 황토방 등 최고)
- 가액: 보증금 3천만원, 월 100만원 시설비 상당 후 절충가

010-6780-6271
053)428-1133

사찰안내

- 위치: 부산 남구 대연동 (최요지) 전철 3분거리, 시장 2분거리
- 부지 130평, 건평 150평
- 1,2,3층
- 주차 6~7대 가능
- 1층 50평, 대방1, 큰거실1
- 2층 대웅전, 방1
- 3층 천불전, 주지실, 방2, 다실별도
- 2,3층 베란다 사용가능
- 가액: 12억

017-572-3714
011-419-3714
051)556-9530 (02인)

포교원안내

- 위치: 충남 천안시 대흥동 천안역전 앞
- 평수 50평, 현재 법회중
- 4층 건물 중 3층
- 법당, 상담실 및 실랑, 목욕탕, 거실, 방2
- 가액: 보증금 1천만원, 월 50만원
- 법당 및 모든 비품 집기일체 시설비 1천만원
- 몸만 오시면 됨

041)567-0391

사찰안내

- 위치: 경남 창원군 도천면
- 총 1309평 중 종교용지 220여평
- 법당 15평, 산신각 5평
- 요사채 42평
- 부곡온천 차로 7분거리
- 논리보건소 인근
- 가액: 1억 5천만원

010-8675-4088

대나무숲속고요한절

- 위치: 사천시 사천읍
- 평수: 611평
- 법당 18평, 굴법당 있음
- 요사채 큰 2동,
- 각 42평, 45평
- 가액: 4억

010-9798-1091
영주불사

포교원안내

- 위치: 인천시 계양구 계산동 지하철 1분거리
- 3층, 총 32평
- 방1, 공양간 1, 법당
- 가액: 500만원 월 40만원
- 시설비: 700만원
- 재래시장 버스 종점
- 위치는 최상급. 몸만 오실분

010-2204-8375

사찰안내

- 위치: 대구시내 중심지역
- 대지 90평, 건평 260평
- 지하 1층, 지상 4층 건물
- 지하1층(문화센터), 1층(종무실) 2,3층(법당), 4층(요사채) 5층(삼성각)
- 가액: 16억 5천만원

010-8853-3843

사찰안내

- 위치: 여수 돌산
- 땅 250평 ● 건물 대웅전 1채 산신각 2층 1채, 요사채 1채
- 사찰 앞 큰 저수지
- 가액: 2억 3천만원

011-9765-5302

포교원안내

- 위치: 부산 수영구 마리동
- 평수: 31평, 4층 건물 중 3층
- 시설: 원목단, 동불, 삼존불, 공양간, 방2, 시설완벽, 위치 최고 요지, 몸만 오시면 됨
- 보증금 1천만원, 월 50만원 시설비 300만원

019-9382-0504

사찰안내

- 위치: 경남 하동
- 대지: 800평, 법당 20평
- 요사채 3채, 방4개
- 현재 인도, 삼림욕을 관광지 목적으로 공사중. 약속있음.
- 비구니 스님 기도처로서 최고 명당
- 가액: 2억 3천만원

010-3138-4897

사찰 및 팬션 터(금)안내

- 위치: 경북 영주 순흥면
- 약1천여평. 건축허가유
- 토목공사. 수도전기 완료.
- 소수선원 인근
- 가액: 1억 5천

010-3697-2290

포교원안내

- 위치: 동대문구 내. 최요지
- 4층 건물 2층. 약 40평.
- 시설완벽
- 보증금 2천만원, 월90만원
- 시설비 답사 후 절충

010-3714-0325

사찰안내

- 경북 고령 국도점 대구-30분
- 대지: 약230평. 건평 70평(복합건물)
- 법당: 25평, 삼존불 방7개 주차시설 완비
- 가액: 5500만원 (융자 900만원 안고)
- 진정하게 운영할 분 (융자안고) 분할가능
- 노령요양 및 사리불 안치도 가능한

053)471-3123
017-501-2315

사찰(금)

- 위치: 밀양시 무안 5분거리, 국도변 우
- 대지: 230평, 주차
- 요사채: 적벽돌 슬 최고급 원목 실내
- 법당: 18평 1동 (삼존불 및 후불 3)
- 가액: 2억 4천 5백만원

010-

참숯가

- 위치: 경남 밀양시
- 평수 1208평 ● 건
- 시설: 참숯가마 7개, 파
- 지하수 350m 이상
- 식당 90평, 목욕탕 95
- 가액: 현 시세 22억 (모든 시설포함) 급
- 현재 영업중이며

010-

포교

- 위치: 부산시 수
- 1번출구
- 법당 50평 ● 관음보
- 방2칸, 주방, 화장
- 가액: 전세 1500만
- 시설비 상당

010-

사

- 위치: 강릉IC에서
- 부지: 9630평 (15
- 한옥신축대웅전, 선
- 조립식 건물+산신
- 추가건축허가(유사)
- 바로 앞 흥천강 경
- 가액: 15억

011-

사찰

- 위치: 인천시 남
- (대단지 이
- 실평수 108평. 법
- 가스 보일러실, 방
- 보증금 2천만원,
- 스님 사정상
- 시설비: 답사 후 결

032)

010-

황금털사자의 미미소

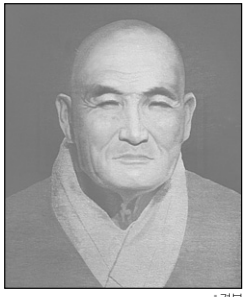
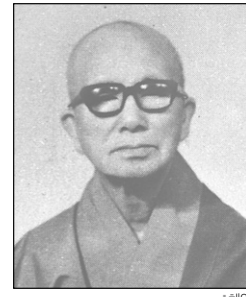
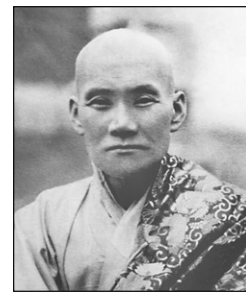
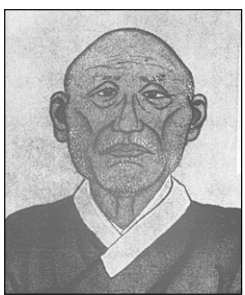
한국 근현대 선사들의 眞面目을 선시로 읽다.



선의 증흥조 경허 스님에서 고암 스님까지 12명 걸승들의 살림살이가 녹아든 선시의 '완전 이해'

<황금털사자의 미미소>는 한국 현대 문단에 선시의 이론을 세운 독보적 존재 송준영 시인이 12명 선사들의 삶과 수행의 핵심을 소개한 노력입니다.

[송준영 지음 / 여시아문 펴냄 / 575쪽 / 25,000원]



구입문의: 현대불교 현불삼 02

입금계좌: 농협 053-01-269062 | 국민 343601-04-046766