

웃둥 보살 불둥 거사

<26>

구성 : 김흥민



참깨를 볶아서 심은 사람 [백유경(百喻經)]

어떤 어리석은 사람이 깨를 날로 먹었는데 맛이 없었다. 그래서 깨를 볶아 먹었더니 매우 맛있어 볶아서 땅에 심어 키운 뒤 맛난 것을 얻는 것이 좋겠다'고 생각했다. 그래서 깨를 볶아 심었으나 볶은 참깨에서 싹이 날 리 없었다. 세상 사람도 그러하다. 보살로서 오랜 겁 동안 어려운 행을 닦다가, 그것이 즐겁지 않다 하여 '차라리 아라한이 되어 빨리 생사를 끊으면 그것이 차라리 쉽겠다'고 생각한다. 그래서 부처의 결과를 구하려 하던 것이 끝내는 아무런 결과를 얻지 못한다. 그것은 저 볶은 종자가 다시 날 이치가 없는 것처럼 세상의 어리석은 사람도 그와 같다.



옛 판화의 세계

불도징이 신이한 행적을 보이다 도징신이(圖澄神異)

<석씨원류>에 등장하는 이 삽화는 고승 불도징이 폭군 후조왕 석륵을 감화시켜 그가 무슨 일든 받드시 자문을 받아 행하며 스님을 '대화상'으로 존중했다는 본문 내용을 왕과 함께 나란히 의자에 앉은 모습으로 표현하고 있다. 불도징은 중앙아시아 쿠차(龜茲: 庫車) 출생. 중국 오호십육국(五胡十六國) 시대에 활약한 승려로 불도등(佛圖澄), 부도징(浮圖澄)으로도 불렸다. 북인도 카슈미르 등지에서 수학, 310년 위양(魏陽)에 이르러 여러 가지 신이(神異)한 행적을 보이며 불교의 덕을 넓혔다. 뒤에 북방 민족을 통일한 후조왕(後趙王) 석륵(石勒)의 신봉(信奉)을 얻어 고문이 되고, 군정(軍政)에도 참여해 그의 패업(霸業)을 도와 더욱 신임을 얻었다. 이어서 석호왕(石虎王)에게도 깊은 존송(尊崇)을 받아 역내(域內)의 절에서 조정(朝廷)에 참여했다. 폭군이던 석륵과 석호를 교화시켜, 그때까지 허용되지 않던 한인(漢人) 출가를 허락하도록 힘썼으며, 문화 수준이 낮은 북방민족을 교화해, 불교를 민중 속으로 퍼가는데 공헌했다. 38년 동안 893개 절을 건립, 중국 초기불교 발전의 중심이 됐으며, 수백 명의 문화생 가운데서 도안(道安), 축법태(竺法汰), 법화(法和), 법상(法常) 등 동진(東晉)시대를 대표하는 승려를 배출했다. 본문에 '영가 연간에 낙양



고려화백(高麗華白) 신이(神異) 판화(版畵) 불도징신(佛圖澄神異) 27.2×18.0cm

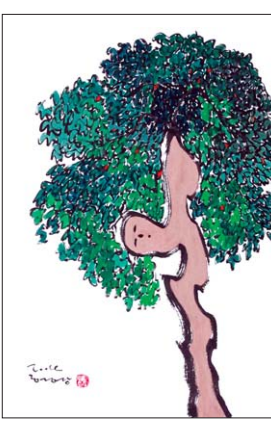
에 유각했을 때 석륵이 허복 지방에 군대를 주둔시켜 백성들을 죽이는 것으로 힘을 뽐냈다. 불도징은 그의 군영을 찾아 미리 전쟁에서 길흉을 결정해 주니 석륵은 도징을 만날 때마다 예배를 드렸다. 이에 도징은 석륵을 교화해 부처님을 받들게 하고 학살을 줄여 형벌을 면제케 했다'고 한다. 공포에 떨던 백성들이 불도징이라는 활불에 의해 죽임을 면하고 공포로부터 벗어나는 모습이다. 울바르지 못한 지도자의 마음을 부처님의 감로수로 바꿔 백성들이 편안한 삶을 누리도록 한 조사(趙師)의 역할이 그리워진다. 선화 스님(명주사교관회백물관장)

허허당의 세상만사

■ 우담바라의 꽃은 피고...

가을에 피는 코스모스가 6월에도 피고 7월에도 피더니 올 봄에 활짝 피었다진, 진달래가 다시 꽃을 피웠다.

아- 저 꽃은 무슨 일로 지금 다시 피어있는가... 흐로, 피어있는가...



易理作名法

[당신도 作名大家가 될 수 있다]

이름은 한번 잘 못 지으면 평생 후회하게 되고 다시 개명(改名)해야 하는 불편이 따른다. 시중(市中)에 나와 있는 대개의 작명서(作名書)들이 한결같이 수리(數理)와 오행(五行)에만 맞추어 이름을 짓고 있는데 만약 두 사람의 이름이 똑 같은 수리(數理)와 오행(五行)이라면 두 사람은 똑 같은 이름의 영향력을 받는다는 논리가 성립된다. 필자는 이러한 불합리한 모순을 제거하고 본인의 사주(四柱)와 띠(年支)에 맞추어 짓게 한 것이다. 좋은 이름은 수리(數理)와 오행(五行)은 물론이고, 주역팔괘(周易八卦)에 맞추어 지어야 비로소 좋은 이름을 얻게 된다. 주역(周易)을 모르는 사람도 누구나 활용할 수 있도록 자세하게 해설을 하였다. 이 책을 만나는 순간 눈이 활짝 열릴 것이다. 또한 그 사람의 이름이 길명(吉名)인지, 흉명(凶名)인지 그를 그 자리에서 바로 판단 할 수 있다. 필자는 현재 大邱에서 많은 후학(後學)들에게 작명법(作名法)을 강의하고 있으며, 본서(本書)가 참다운 작명(作名)의 길잡이가 되기를 간절히 소망하는 바이다.

- ◆ 아래 계좌로 입금하시면 속달우편으로 보내 드립니다.
- ◆ 역리작명법(易理作名法) 382쪽 (정가 : 30,000원)
- ◆ 著者 : 孫中山 (75세) 韓國易學學會 會長
- ◆ 계좌번호 : 농협 100080-56-022361 (손선영)
- ◆ 주문전화 : 053)324-2468 / 326-4585

“하기 책자는 스님들께만 보내드리는 책자입니다” [무료]

※ 본 책자는 현재 사찰을 운영하시는 스님들을 통해서 스님의 신도들에게 무료로 배포되는 책자입니다. 먼저, 스님께 1권을 무료로 보내드립니다.

생전 예수재의 중요성

글쓴이 : 혜천 법사

책자 안내

- ① 생전예수재란 무엇인가?
- ② 생전예수재를 지내면 얻게되는 공덕은 무엇인가?
- ③ 생전예수재는 그동안 어떻게 지내져 왔는가?
- ④ 현재의 생전예수재 의식과 절차에서 개선되어야 할 사항은 무엇인가?
- ⑤ 새로운 차원의 생전예수재 의식 그 방법과 방편은 무엇인가?
- ⑥ 새로운 예수재 그 의식과 절차에 대한 설명.
- ⑦ 새로운 예수재는 언제 어떠한 경우에 지내는 것이 가장 좋은가?
- ⑧ 생전예수재 49재 기도의식처 조성의의.
- ⑨ 부록 : 십이생상속(十二生相屬) 백팔대참회문.

상담문의 및 책자신청 **성지관음회**

경기도 평주시 오포읍 문형 3리 704-1(성지빌딩)
전화 031)768-8414~6 / Fax 031)768-8413

백발백중 「구단구공법」

저자 법화스님 직강

- ◆ 손으로 짚어 5분안에 직업, 성격, 명운 척척 들어 맞춘다.
- ◆ 손으로 짚어 5분안에 과거 10년, 미래 10년을 꿰뚫는다.
- ◆ 2주 완성

당신도 2주후 『최강자』가 될 수 있다.

부산자비원 051)554-6040
010-9399-7442

제대로 만든 사주프로그램

명리보감

命理寶鑑

정확한 용신 정확한 만세력

사주, 육효, 대정수, 자미두수, 양택풍수, 궁합, 작명, 택일, 고객관리, 해외출생사사주

제품구성 : 정품CD, USB락, 사용설명서, 명리보감책자

www.goodcycle.com

Tel. 02-3472-5933
H.P. 010-9273-5850