

# 웃둥 보살 빛둥 거사 <13>

구성 : 김홍인



## 반푼의 빛과 네 냥의 손해 [백유경(百諭經)]



옛날 어떤 상인이 남에게 돈 반 푼을 빌려주고 오랫동안 갚지 못했다. 그는 빛을 갠으려 떠났다. 앞에 큰 강이 있었다. 냇수로 두 냥을 건넜다. 돈 빌려준 사람을 만나지 못해 다시 강을 건너면서 두 냥을 또 써 버렸다. 결국 반 푼 빛을 갠으려다 도리어 네 냥의 돈을 손해봤다. 진 빛은 극히 적었으나 손해는 커 결국 여러 사람들의 비웃음만 샀다. 세상 사람이 그와 같다. 작은 명예와 이익을 구하다가 도리어 큰 손실을 보게 되니, 제 몸을 위해 예의를 돌아보지 않으면, 현재에는 허명을 얻고 미래에는 괴로움의 갇음을 받는다.

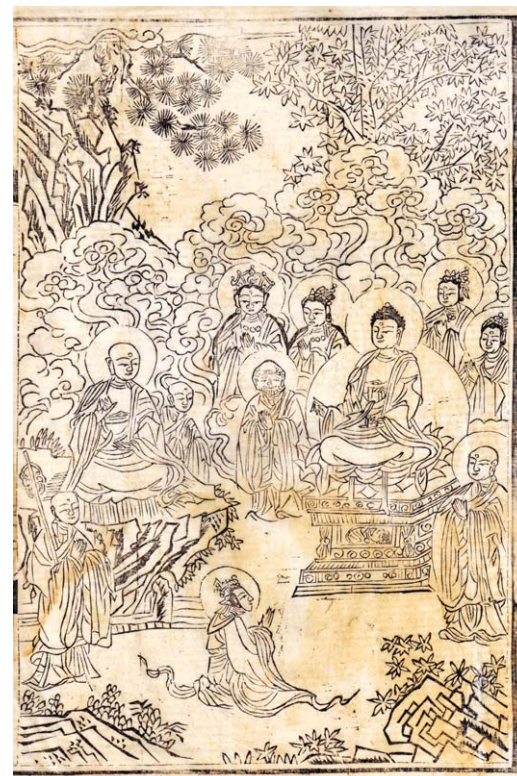
## 옛 판화의 세계

### 지장보살을 찬탄하시다 불찬지장(佛讚地藏)

석씨원류에 등장하는 이 삽화는 지장보살 위신력과 공덕을 부처님께서 대중들에게 찬탄하면서 많은 사람들이 지장보살을 믿고 따라 행복한 삶을 이루도록 권유하는 장면으로 이뤄져 있다.

본문을 보면 「지장심결경」에서 이르길, 그때 세존이 제석천왕에게 말했다. '너희들은 알지이다. 지장이란 보살이 있는데, 성문의 모습으로 이미 헤아릴 수 없이 오랜 대겁의 오락악세 시절에 부처가 없는 세계에서 유정들을 구족하게 성취시킨 불가사의하고 뛰어난 공덕이 있었다. 지장은 모든 부처님 국토를 이익 되고 인락하게 해 유정들에게 일체 질병과 고뇌, 근심과 고통의 절실한 필박을 제거하고 그들이 구하는 모든 소원을 만족시켜줄 수 있는 보살이다. 만약 어떤 사람이 법한 기 맥을 사이라도 그에게 귀의해 공양한다면, 모든 구하고 원하는 것을 속히 만족시킬 수 있고, 백겁을 귀의해 공양하는 것보다 뛰어난 효과 있다. 모든 부처님과 보살들이 경전 안에서 설한 바 법법 악세에는 사람들의 6근이 허물어져 흠으로 빛는 그릇과 같고, 허공을 보는 것이 배넛 소경과 같아진다. 5육은 돌밭과 같아 지혜가 썩트지 않으며, 10악은 구린내 나는 사람 몸에 때가 묻어 더러운 것과 같다. 이 경은 능히 샘물처럼 솟아나는 번뇌를 멸해 삼보가 오래 이 땅에 머물게 할 수 있다.'

이러 부처님은 "내 법을 믿고 받아 실행하는 제자가 아래 세계에 이르면 그릇이 되지 못하고 계행 없는 자를 비록 마땅히 별로 다스려야 할 지라도 다시는 속가로 돌아가지 않게 해 내 법을 부촉하고 호지하게 할 것이다. 국왕과 대신, 지방수령과 관리들이 오래도록 안락하게 살 수 있게 할 것이다. 열 종류 공덕으로 이익을 주는 10륜(什輪)이



석씨원류(石氏源流) 중 불찬지장(佛讚地藏) 판화(半畵) 27.2×18.0cm

라는 것은 입금이 나라를 다스림에 신하 관료를 골라 임용해 백성들을 어루만져 편안히 하고, 군인들은 적을 방어하도록 시키고, 사업을 닦아 경영하며, 공예를 길러 공급하고, 선한 사람에게 상을 주고, 악한 사람을 벌하며, 삼보를 세워 중생들을 교화한다. 그들의 10악을 끊고, 10선을 닦아 능히 삼보 중생의 법안이 긴긴 밤에도 멀하지 않게 해 악마와 원적들을 항복시키고, 수행하는 사람으로 하여금 위없는 도를 이루게 한다.'

본문에서는 한국 불자들이 수행장편으로 많이 선택하는 지장신앙 공덕과 의의에 대해 자세하게 언급했다. 이제 어렵고 힘든 불황의 그늘을 지장보살님 원력의 힘으로 벗어날 수 있도록 지장보살님을 찬탄하고 의지해 지장심결 공덕을 바로 누리는 불자들이 되어야겠다. 선학스님(명주사교관화백비밀관장)

## 히허당의 세상만사

### 스스로 길임을 아는 것은...

길은 길을 묻지 않고 길은 길을 가지 않네  
스스로 길임을 아는 것은  
아무런 길도 묻지 않고 아무런 길도 가지 않네  
오직, 사람만이 길을 묻고 길을 묻는 것은  
인간은 만물의 영장이라는 착각 속에서  
길을 잃었기 때문이다

자기를 겸손이 살피는 자에겐  
만물이 스스로 길이 되도다.



# (사) 한국결혼상담소협회에서 최첨단 맞선 프로그램 출시!



**스님출연 TV프로그램**

**KBS** 아침마당 VJ 특공대 무한지대Q

**MBC** 화제집중 김미화의 세계는 그리고... 6mm 세상담형 손석희의 시선집중

**SBS** 그것이 알고싶다. 생방송 투데이

**YTN** 전국 네트워크

**불교TV** 아름다운 사람들

**불교방송** BBS 초대석

**충북방송** 충북, 충청인

국내, 국제 결혼정보업계를 위한  
**네트워크 프로그램**  
**WedManager 2008**  
적극 추천해 드립니다!

- 프로그램의 기능**
- 계약관리
  - 회원관리
  - 희망정보관리
  - 회원병력관리
  - 회원매칭관리
  - 성혼자관리
  - 불량회원관리
  - 주소록관리
  - 매니저관리
  - 홈페이지정보관리등
  - 결혼상담소 필수품!

사단법인 한국결혼상담소협회 고문 혜철스님

저(혜철)는 년간 약 30쌍 이상 이 프로그램을 사용하여 결혼성사 시키고 있습니다.

이 프로그램을 구입하시면 협회 회원으로 자동등록됩니다.

연도	매년 남성 상담자 수	매년 여성 상담자 수	매년 상담자 수
2000-07-16	14	14	28
2000-09-16	11	11	22
2001-01-27	14	14	28
2003-08-07	14	14	28
2003-09-30	14	14	28
2004-10-29	14	14	28

순월 19일~순월 21일 베트남을 방문 하신 혜철스님(하나플러스원 후원)

TINH HOI PHAT GIAO HAI DUONG  
LE KHAI GIANG  
KHOR AN CU KHET HA THAI TU BINH DONG CAO  
NGAY 07 THANG 7 NAM 2008

주문 및 전화문의  
**043-732-5560**  
**010-9422-8453**  
뉴페이스결혼소프트웨어