

# 울릉 보살 불등거사 <7>

구성 : 김흥민



## 과일을 일일이 맛보고 사는 사람 (백유경(百喻經))

어떤 장자가 하인에게 돈을 주며 암바라 열매를 사오라 했다. "달고 맛있는 것을 사오나라." 하인은 과일을 사러 갔다. 과일가게 주인이 "우리 집 과일은 모두 맛나고 좋아 하나도 나쁜 것이 없소. 당신도 하나 맛보면 알 것이오." 하인은 일단 맛을 보고 과일을 사기로 했다. 한 입, 한 입 하인은 모두 맛보고 맛있는 과일만 담아 돌아왔다. 모두 한입씩 베어낸 과일을 주인은 먹을 수 없었다. 세상 사람들도 이와 같다. 사람들은 "계율로 보시를 행하면 큰 부자가 되고, 몸은 안락해 어떤 병도 없다"는 말을 듣지만, "보시로 복을 얻는다 해도 내가 얻은 뒤라야 믿을 수 있다"고 말한다. 현재의 귀천과 빈궁이 모두 자신이 지은 업의 인과임을 모르고, 스스로 겪어봐야 알겠다는 것은 한 입씩 맛보고 산 과일을 모두 버리는 것과 같다.



## 옛 판화의 세계

### 처음으로 계단이 세워지다 초건계단(初建戒壇)

불암사판 석씨원류에 등장하는 삽화 중 한 장면으로, 부처님께서 기수급고독원에 계실 때 누지보살이 부처님께 계단을 세워 결계(結戒)와 수계(受戒)해 주시기를 청하면서 최초의 계단이 만들어지는 장면이다.

계단은 지형에 따라 건립해 삼중으로 만들어졌다. 삼중 계단으로 세가지 공을 표시한 것은 불법에 들어가기 위해서는 첫 번째 문에서 모든 번뇌를 버리고 풀어야 하는데, 공이 아니면 번뇌를 떨칠 수 없어서다.

석씨원류는 삼중 계단 위에 복부(覆釜)를 안치하고 그 속에 사리를 담아 두었고, 대법천왕은 값을 헤아릴 수 없는 보주를 복부 위에 안치하고 사리에 공양하게 했다. 이것은 오중계단을 만든 것으로 오분법신(五分法身)을 뜻한다. 그림에 찬란히 빛나는 보주는 대법천왕이 보시한 것으로 크기가 다섯 되들이 병과 같았고, 큰 복력을 지닌 사람이 보면 그 광명이 800유순 먼 곳까지 비추지만 박복한 사람이 보면 마치 시커먼 먹덩이처럼 보인다고 한다.

불교교단은 신분·계급·인종 등 차별을 두지 않고 어느 누구든지 부처님 가르침 밑에서 평등하게 살아갈 수 있었으나, 승가공동체에 들어와 수행하는

이는 반드시 계율을 지켜야 했다.

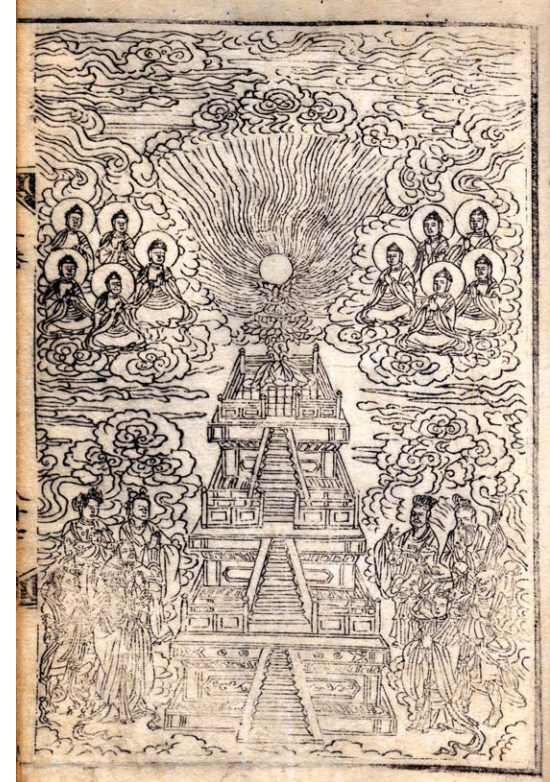
계율의 어원은 산스크리트의 '실라(sila:戒)'와 '비나이(vinaya:律)'로 모든 불자들이 지켜 나아가야 할 윤리 규범이다.

석씨원류에서는 계단이 만들어진 후 노사나불이 천개의 꽃잎이 펼친 연화좌 위에서 대광명을 방출하고, 석가모니 부처님에게 고해 금강보계를 설하는 장면이 초건계단 다음 쪽에 부선계법이라는 제목으로 등장한다.

이 장면을 통해 부처님은 우리에게 근본적으로 지켜 나아가야 할 대승계를 설했다. "너희들 모든 발심한 보살대중과 모든 불자들은 응당 수지해야 한다. 불자에게는 열 종류 무진장계(十種無盡藏戒)가 있다. 첫째는 살생하지 않고, 둘째는 재물을 도적질하지 않고, 셋째는 사음하지 않고, 넷째는 거짓말하지 않고, 다섯째는 술을 마시지 않고, 여섯째는 재가자와 출가자의 과실을 말하지 않아야 한다. 일곱째는 스스로를 찬양하고 다른 사람을 헐뜯지 말아야 하며, 여덟째는 재물에 인색해서는 안 되고, 아홉째는 노여운 마음이 있어서는 안 된다. 끝으로 사견으로 삼보를 비방해서는 안 된다."

이 열 가지 계율을 마땅히 공경하는 마음으로 받들어 간직해야 하는 나라."

선학스님(명주사교관) 판화박물관장



석씨원류(釋氏源流)중 초건계단(初建戒壇)면 불암사판 1673년 간행, 반각(半郭) 27.2×18.0cm

## 허허당의 세상만사



### 歡의 비명

올여름 그렇게도 푸른 나뭇잎들이 일제히 동백의 선을 끊고 피를 내 뿜는다.

죽음이 아름다운 계절 가을은 붉은 피처럼 선명히 살리한다.

## 사부대중 선 물 고무신코 만행화

2008년 7월 5일 ~ 8일까지 한국불교박물관 출품예정

<p><b>특무명</b></p> <ul style="list-style-type: none"> <li>• 가격 : 120,000원</li> <li>• 규격 : 215~290mm</li> <li>• 색상 : 진회색</li> </ul>	<p><b>지압솔리퍼</b></p> <ul style="list-style-type: none"> <li>• 가격 : 50,000원</li> <li>• 규격 : 230~280mm (10mm단위)</li> <li>• 색상 : 진회색, 검정</li> </ul>	<p><b>3-1밴드</b></p> <ul style="list-style-type: none"> <li>• 가격 : 90,000원</li> <li>• 규격 : 215~255mm</li> <li>• 색상 : 검정, 회색</li> </ul>
<p><b>조각무명</b></p> <ul style="list-style-type: none"> <li>• 가격 : 120,000원</li> <li>• 규격 : 215~290mm</li> <li>• 색상 : 자연색</li> </ul>	<p><b>건강샌들</b></p> <ul style="list-style-type: none"> <li>• 가격 : 90,000원</li> <li>• 규격 : 230~280mm (10mm단위)</li> <li>• 색상 : 진회색, 검정</li> </ul>	<p><b>3-1끈</b></p> <ul style="list-style-type: none"> <li>• 가격 : 90,000원</li> <li>• 규격 : 215~255mm</li> <li>• 색상 : 검정, 회색</li> </ul>
<p><b>사계절단화</b></p> <ul style="list-style-type: none"> <li>• 가격 : 80,000원</li> <li>• 규격 : 215~290mm</li> <li>• 색상 : 회색, 검정</li> </ul>	<p><b>망사단화</b></p> <ul style="list-style-type: none"> <li>• 가격 : 70,000원</li> <li>• 규격 : 215~290mm</li> <li>• 색상 : 회색, 검정</li> </ul>	<p><b>지압·동결창</b></p> <p>지압동결창</p> <p>조각세사 실리온 동 99%</p> <p>가격 15,000원</p> <p>• 사이즈 : 230~280</p>

문의 및 주문전화 : 02) 733-5715, 011-9000-5715  
입금계좌 : 농협 063-12-250427(구지연) 합장

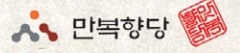
NAVER

◆ 본사, 전시장 : 서울 종로구 공평동 143번지 402호 (종각역 2번 출구 100m거리)

통일교역부 만행화

인터넛쇼핑몰 만행화

## 空薰 공훈



침향과 백단의 그윽한 향을 그대로 전해드립니다.

향나무의 향기를 편리하게 즐기실 수 있는 "불빛향로(공훈)"입니다. 불빛향로(공훈)은 침향이나 백단가루를 촛불로 열을 가해(燻蒸) 퍼지는 향기를 즐기실 수 있는 향로입니다. 도자기로 만들어진 향로 사이로 비취지는 촛불의 은은함과 침향이나 백단 본래의 그윽한 향기를 함께 느껴보시길 바랍니다.

<p><b>공훈 8000</b></p> <p>공훈 8000 (#46)</p> <p>불빛향로 1개 인도네시아산 침향약 3g 베트남산 침향약 1.5g 인도산 백단약 1.5g 미니양초 30개</p>	<p><b>공훈 12000</b></p> <p>공훈 12000 (#46)</p> <p>불빛향로 1개 인도네시아산 침향약 3g 베트남산 침향약 2.5g 인도산 백단약 1.5g 미니양초 30개</p>	<p><b>향 목</b></p> <p>고도침향과(#429) 매운과 단맛이 있는 인도네시아산 침향의 향기 약 10g, 100x135x20(mm)</p> <p>백단과(#419) 달고 중후한 인도산 백단의 향기 약 15g, 85x125x10(mm)</p>
<p><b>공훈 사용법</b></p> <ol style="list-style-type: none"> <li>1 공훈 밑받침에 촛불 끼운후 불을 붙인다. (연소시간 약 12분)</li> <li>2 3단 스탠드 3개를 차례대로 올려놓은 후 향점시를 돌린다.</li> <li>3 향점시 위에 원하는 향재를 올리고 뚜껑을 닫는다.</li> <li>4 침향과 백단의 그윽한 향을 즐긴다.</li> </ol>		

서울시 서초구 양재 2동 374-3번지 봉우시티 302호 전화: 02) 577-4155 / 02) 577-0745 팩스: 02) 577-0746 홈페이지: www.mhbd.co.kr