

### 눅눅한 장마철 PC관리 이렇게

장마철은 PC가 오작동을 많이 일으키는 시즌이다. 여름철 눅눅한 습기로 인해 갑자기 컴퓨터의 전원이 들어오지 않는 등 이상 증상이 발생하기 때문이다. 사할 중무소나 불교단체 등에서 보유하고 있는 컴퓨터도 장마철 특별 관리가 필요하다.

#### ▶ 습기 안 차단

모든 가전제품이 그렇겠지만 컴퓨터도 습기에 민감하다. PC를 통풍이 잘되는 장소에 설치하고 집안의 습기를 제거하기 위해 에어컨을 켜거나 조금 덥더라도 가끔 보일러를 가동해서 집안의 습기를 제거해야 한다.

#### ▶ 낙뢰 칠때

장마철에 장기간 집을 비우게 될 경우에는 컴퓨터는 물론 가전제품의 전원 코드를 뽑아 주는 것이 좋다. 또한 전화선, 케이블 모뎀 등 컴퓨터와 연결된 모든 케이블도 뽑아두는 것이 낫다. 낙뢰가 치면 이러한 케이블을 통해 과전류가 흘러 파워 서플라이, VGA 카드, 메인보드 등 컴퓨터의 주변기가 손상될 가능성이 높다. 절전을 위해 전원 차단 장치가 달린 멀티탭을 사용하면 도움이 된다.

#### ▶ 침수됐을때

컴퓨터가 물에 잠겼을 경우 물기를 제거했다 하더라도 전원을 바로 켜서는 안된다. 침수 피해를 입었을 때는 컴퓨터 케이스를 열고 깨끗한 물로 행구어 이물질 제거 후 그늘진 곳에서 약 3~4일간 완전히 말린다. 그래도 정상 작동이 되지 않으면 AS를 받아야 한다.

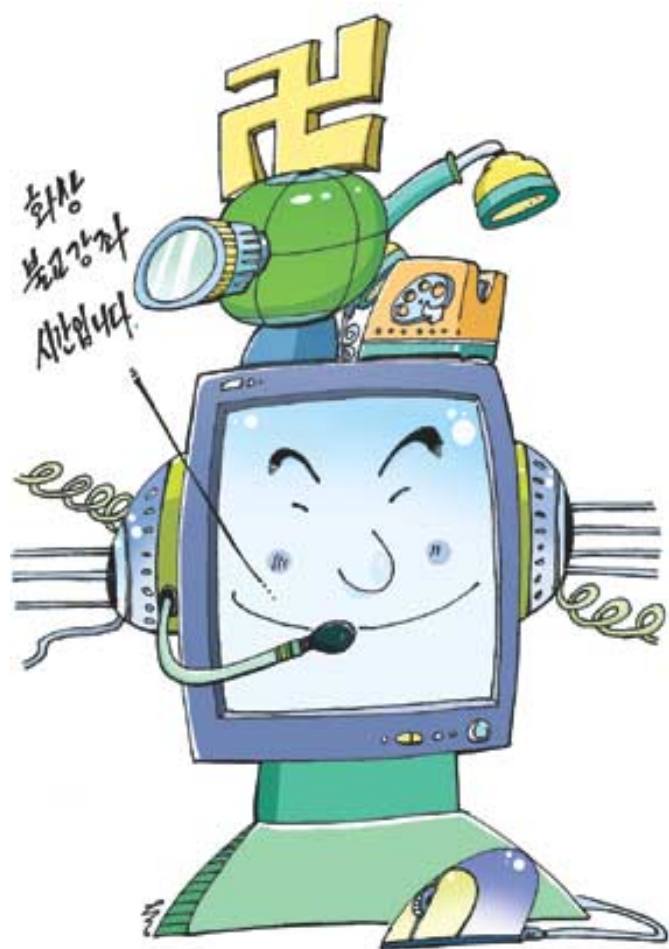
#### ▶ PC 및 주변기기 사용 요령

전기 사용량이 많은 여름철에는 전압이 불규칙해 오작동의 빈도가 높다. 그러므로 사할이나 불교단체에서 컴퓨터 작업을 할때는 반드시 도중에 저장을 하는 것이 좋다. 만약 중간에 컴퓨터가 오작동을 하더라도 저장을 해 놓았기 때문에 기존의 작업한 내용을 다시 불러 작업을 진행하면 된다.

프린터는 열 발생이 높기 때문에 연속 출력보다는 쉬엄쉬엄 출력하는 것이 좋다. 디스켓, CD/DVD 미디어, 휴대용 저장장치 등도 습기에 노출될 경우 누전이나 소중한 자료의 유실 우려가 있으므로 별도 보관함에 방습제와 함께 보관한다.

## 사이버 무료 화상서비스

### ‘오메가텐더’ 서버없이 영상 주고 받는 기술 개발



### 개인 PC에 카메라 장착, 핸드폰 등과 연동 5명 동시 접속 법회 가능 사이버 신행 도구로 ‘불자 버전’ 출시 예정 ‘포교에 큰 역할’ 기대

경기도 일산에 위치한 호국 백마사 정행 주지군법사는 틈틈이 청년 신도들과 화상시스템을 통해 사이버 신행상담을 한다. 서로 얼굴을 볼 수 있어 마치 마주 앉아서 상담을 하는 효과가 있기 때문이다.

신도들도 사찰을 방문하지 않아도 불교 궁금증과 사찰의 근황을 알 수 있어 효용이 좋은 편이다.

최근 동영상 압축 기술이 발달하면서 개인 PC에서 화상 통화, 화상 회의 등이 가능해져 사이버 신행의 보조 도구로 부각되고 있다. 특히 개인용

컴퓨터에 2~3만원 정도의 비용으로 카메라만 장착하면 누구나 무료로 화상 서비스를 이용할 수 있고 PDA, 휴대전화 등과 연동이 가능해 향후 폭발적 인기를 끌 것으로 보인다.

그동안 화상 시스템은 서버 등 장비 구축 등에 많은 비용이 들어 대중화되지는 못했다. 하지만 오메가텐더(대표이사 김상용 www.omegaten.com)가 저용량으로 영상을 주고 받을 수 있는 핵심 기술을 개발하고 화상시스템을 무료로 배포하면서 가정에서 개인 PC를 통해 화상 통화가

가능해졌다.

오메가텐더는 현재 장애우를 위한 버전을 서비스하고 있고 향후 불자들이 위한 버전을 출시할 예정이다.

실제로 장애우 버전의 화상 시스템은 신체가 불편해 학교를 가지 못하는 장애우와 학교 선생님을 직접 연결해 화상 교육을 실시하고 있으며 장애우를 둔 부모들이 실시간으로 서로의 고민을 나누고 있다.

화상 시스템은 스님과 신도 개인은 물론 최대 5명까지 동시에 화상을 통해 불교 교리 강좌, 법문, 신도회 임원간의 화상 회의 등이 가능하다. 또한 법회시에는 설법하는 스님 앞에 인터넷이 연결된 노트북을 통해 실시간으로 법문을 생중계할 수 있어 향후 신행활동의 여러 분야의 활용이 가능할 것으로 보인다.

동국대 신문방송학과 장하용 교수는 “화상 시스템은 디자인 화상통화, 화상 회의, 신행 상담, 화상 교육, 실시간 방송 서비스 등 다양한 영역에서 활용이 가능하다”며 “화상 시스템을 통해 스님과 신도의 만남이 이루어지고 신행 상담 등이 이루어진다면 불교 포교에 상당한 영향을 미칠 것으로 보인다”고 말했다.

김두식 기자 doobi@buddhapia.com

### ‘문화콘텐츠교육센터’ 9월 오픈

한국문화콘텐츠진흥원(원장 서병민)은 오는 문화콘텐츠 핵심 인력을 길러내기 위해 9월 서울 삼성동에 문화콘텐츠교육센터(이하 교육센터)를 설립한다.

교육센터는 개설 첫 과정으로 문화콘텐츠 및 관련 기업 근무자, 프리랜서, 시나리오 작가 등을 대상으로 ‘기획과정’과 ‘창작과정’ 등을 열다. 교육은 삼성동 벵쿠아트센터에서 이뤄지며 9월부터 이듬해 2월까지 6개월 교육과정을 진행한다. 전과정이 현장 실무 교육 중심으로 진행될 예정이다. 이번 문화 원형을 많이 가지고 있는 불교계에서도 많은 실무자들이 동참할 것으로 보인다. 문의: 인력양성팀 박병호 대리(02-2016-4123, jackone@kocca.or.kr)

### 우리 가족 영상 만들기 11

## 위치따라 감정 분위기 달라

### 조명

조명은 피사체에 빛을 비추는 행위를 말한다. 조명은 자연광과 인공광을 모두 포함하며 피사체를 효과적으로 나타내기 위해 꼭 필요한 도구다. 인물 촬영시 감정 묘사와 분위기를 효과적으로 연출할 수 있는 등 영상의 질을 높이는 역할을 한다.

조명에 따라 공간감과 재질감, 원근감, 부피감, 입체감 등이 달라진다. 실내에서 촬영할 경우 실외와 달리 시간의 영향을 받지 않아 조명만 있으면 시간과 기후를 자유롭게 표현 할 수 있으며 장시간 촬영도 가능하다.

조명등은 백열전구와 할로겐전구를 주로 사용한다. 백열전구는 가정이나 사무실에서 일반적으로 사용하는 조명이다.

백열전구는 색상이 고르게 나타나고 색온도가 일정해 작업효율이 높은 장점이 있다. 할로겐전구는 할로겐 물질의 화학 반응을 응용한 텅스텐전구로 최근 많이 사용된다. 백열전구보다 비싸지만 수명이 길다.

조명의 종류로는 스포트(spot) 라이트와 무빙(moving) 라이트, 파(pair)라이트와 스트로브(strobe), 그리고 캠프 데어 불어 있는 일체형 라이트 등이 있다.

스포츠 라이트는 무대 위에서 특정 부분을 강조하거나 연기자의 움직임을 따라가는 조명이며 파 라이트는 가장 기본이 되는 조명이다. 스트로브는 카메라 플래시와 같은 역할을 하는 조명이며 무빙 라이트는 360도 회전으로 움직임을 줄 수도 있고 환상적인 효과를

표현할 수 있다. 일체형 라이트는 크고 더러 직접 부착하여 사용하는 조명으로 전력 소비량이 많아 A/C 코드를 사용해야 하는 불편함이 있다.

조명은 놓는 위치에 따라 다양한 느낌을 준다. 예를 들어 공포영화에서 귀신이 등장할때는 아래에서 위로 조명을 비추는데 이것은 귀신을 더욱 공포스럽게 보이게 하기 위함이다.

피사체의 조도와 명도 분할에 의한 분위기나 느낌을 톤(tone)이라고 한다. 화면 톤에 따른 조명의 달리는 크기로 위키(low key), 미디엄키(medium key), 플랫키(flat key), 하이키(high key), 소프트키(soft key), 하드키(hard key) 등이 있다.

로우키는 조도를 낮추어 밝은 부분이 조금 밖에 없는 상태로 극적인 장면과 등장인물의 내면을 심리하게 해 준다.

미디엄키는 밝은 부분과 중간부분, 어두운 부분의 면적을 비슷하게 하여 차분하고 안정된 느낌을 주며 플랫키는 밝은부분과 어두운부분의 면적보다 중간부분의 면적이 차지하는 비중이 커서 그림자가 적어 정적인 느낌과 격조를 표현할 때 사용한다.

하이키는 전반적으로 밝은 부분을 많이 사용하여 상쾌하고 밝은 표현을 하며 소프트키는 가장 어두운부분과 밝은부분을 가능한 적게하고 중간 부분을 많이 사용해 은근함, 운우함, 시적인 정서를 느끼게 한다.

하드키는 밝은 부분과 어두운 부분을 주로 사용하여 피사체의 배경이 대조를 이루는 장면에 효과적이다.

김두식 기자

**클릭! 불교문화상품** 불교문화상품전문 mahamall.co.kr  
 상품문의: (02)732-1520

**천연 물방울 호박합장주**

서용품: 고급합장주 주머니 증정  
 알 크기: 8-12mm  
 (천연호박인 관계로 크기는 일정하지 않음)  
 시랑과 창초 그리고 지혜의 보석으로 예부터 사랑이 지니고 다닌던 것이 바로 호박입니다. 가정의 행복과 웃음을 선사해 드릴 것입니다.

가격: 55,000원 → 35,000원

### 평생 부자지갑

존경하는분께 사업성공의 선물!  
사랑하는 아내에게 평생 부자의 선물!

남성용종지갑 (검정)  
여성용종지갑 (검정)  
(적색, 보라색)

세상을 살다보면 허는 일마다 되는 일이 없고 물질로는 고통을 받고, 해결해야할 문제는 쌓이고, 부부간의 애정은 멀어지고, 안에 있으나 밖에 있으나 답답한 것은 음양의 조화를 깨닫지 못해 일어나는 일들이다. **세상사는 동안 고통중의 고통이 풀릴이 없어 당하는 고통으로** 부처님께서 시위국 기다립 산중에 계시 때 가난으로

### 음마니반메흠福지갑

음양의 조화로 놀라운 재물과 땅속의 보화까지 얻는 비방

하고 천연가족에 은나노처리까지 했으며 지갑앞면에는 음양의 조화로 만사가 행통되는 육서대명왕진언을 넣고 지갑내부에는 동서남북에서 돈을 들어오게 하는 보병과 악귀와 잡귀를 쫓고 계획한 일과, 하고 있는 일을 막힘없이 성취시키는 영험의 비방인 반장을 순금도금하여 넣었다.

출시 100일만에 안되던 정사가 잘되고, 절망속에 있던 사업장이 희망이 넘치고, 생각지도않던 돈이 들어오고, 못팔아 걱정하던 재고가 팔리고 고민하던 부부관계가 회복되는 등 모든 문제에는 비방이 있다는 것을 깨닫게 해주는 지갑이다. 음마니반메흠 지갑을 여성이 지날때 고민하던 문제가 해결되고 가정이 금전적으로 풍요로워지며 음양의 조화로 부부관계도 놀라게 회복된다고한다. 고급케이스에 있어 선물로도 대단히 품격이 있으며 전화로 신청할때 사용하실 분의 성명과 생년월일을 알려주면 100일간 소원성취를 위한 새벽축원불공을 드려드리며 지갑은 우체국 택배로 바로 보내준다.

여성용장지갑 95,000원 남성용종지갑 65,000원(신용카드 분할가)

문의전화 02-741-4488  
 농협 032-12-193445 이상하  
<http://club.cyworld.com/kapilla>

### 약사여래정화수약함

온갖질병의 고통을 소멸하고 단명하지 않고 장수하라

건강회복을기원하는선물로!  
연꽃처럼 다시 피어나는건강!

불경에 입각해 법구를 전문으로 하는 불광사에서 약사유리광여래부처님의 약함을 제작해 점안불공과 백일축원불공을 마치고 출시돼 온갖 질병으로 고통받고있는 환자들에게 큰희망과 용기를 주고 있다.

약사유리광여래부처님의 정화수약함은 순금99.9% 금니로 제작하고 약함내부에는 온갖 질병을 소멸하고 건강장수하는 부처님 반장을 넣고 정화수약함 뚜껑에는 백속에 있는 악귀와잡귀를 물리치고 병고를 없애는 보발수진언을 넣었으며 뚜껑을 열면 정화수 잔이 들어있다. 가정의 건강을 지키는 가보로 영구히 사용할수있게 제작했으며 전화로 신청하면 택배로 보내드리며 현재 투병중인 분께는 빨리 일어나라는 뜻에서 7일간 특별축원불공을 해드리고 있다. 건강회복을 기원하는 뜻깊은 선물로 인가다.

가격135,000원(현금 또는 신용카드 분할가)  
 규격: 높이 20cm×폭20cm

문의전화 02-741-4488  
 농협 032-12-193445 이상하  
<http://club.cyworld.com/kapilla>