

인사 지원피해지역에
조계종, 대형텐트 전달

조계종 총무원과 사회복지재단은 6월 15-18일 인도네시아 지원 피폐지역 즉자카르타를 방문, 구호물품을 전달했다. 사회복지재단 상임이사 지원 스님을 단장으로 구성된 파견단은 즉자카르타지역의 각급 학교와 관공서에 2천만원 상당의 대형텐트를 전달했다. 파견단장 지원 스님은 "지원 발생지역의 교육시설이 대부분 파괴돼 학교 재건 전까지 수업을 실시할 수 있는 텐트를 현지에서 요청해온 것"이라며 "구호품이 지원피해 주민들이 다시 일어설 때 보탬이 되길 바란다"고 말했다.

박병영 기자

자원봉사 불교계 가장 충실

1인 연평균 33.6시간 ... 참여자수는 3대종교 중 최저

지난 한 해 동안 자원봉사활동에 참여한 봉사자는 34만5064명 가운데 무응답자를 제외한 자원봉사자 중에서 봉사는 1만5528명으로, 개신교 2만7650명, 가톨릭 1만5775명에 비해 상대적으로 낮게 조사됐다. 2004년 봉사 자원봉사자수에 비해 4천여명이 늘어난 수치이지만 전체 종교 봉사자의 19%로 제자리 걸음이다. 같은 기간 개신교는 1% 증가했고, 가톨릭은 1% 감소했다. 이는 타종교에 비해 불교복지시설이나 지역사회와 신도 간의 연계, 지원체계가 잘 갖춰지지 않은데에서 기인한다.

현재 불교계에는 약 100여곳 이상의 사찰 불교대학이 운영되고 있지만 그 가운데 불교사회복지 및 자원봉사를 교육하고 있는 곳은 조계사를 비롯한 일부 사찰의 불교대학에 불과하다. 자원봉사단체를 구성해 체계적으로 운영하고 있는 사찰 역시 극소수다. 이에 반해 개인별 자원봉사 활동에서는 다른 종교를 압도하고 있는 점은 눈여겨볼만하다. 불사 자원봉사자들은 1명당 연평

균 봉사활동 참여시간이 33.6시간으로, 3대 종교 중에서 가장 높았다. 개인당 연간 평균봉사횟수도 9.46회를 기록해 가톨릭에 이어 두 번째로 많은 봉사를 하는 것으로 조사됐다. 통계조사결과 봉사 자원봉사자들의 구체적인 봉사활동 현황도 파악됐다. 봉사 자원봉사자들은 재가봉사로 지역봉사보다 복지시설에서 주로 봉사하고 있고, 주말보다 평일 오후 시간대에 가장 활발한 활동을 벌이는 것으로 조사됐다. 이번 결과와 관련해 중앙승가대 포교사회학과 김응철 교수는 "의정부사암연합회의 전수조사자원봉사단과 같이 지역 단위사찰과 연계해 교육과 훈련, 봉사활동을 전개하는 방법이나 각 지역사찰을 대상으로 봉사단체 조직 및 기획, 활동계획 수립방안을 세우는 등의 방법이 모색돼야 한다"고 제안했다.

템플스테이 어디로 갈까

사찰별 프로그램 특화 ... 선택폭 넓어져

이글거리는 태양은 아스팔트를 후끈 달군다. 녹진해진 바람은 숨을 턱턱 막히게 한다. 좀 더 시원한 곳을 찾아 산으로 물가로 피하지만 가는 곳마다 사람일기로 가득하다. 뜨거운 여름 조용하고 시원한 산사에서 템플스테이를 체험해보면 어떨까? 한국불교문화사업단(단장 현고)

은 6월 14일 2006년 템플스테이 운영사찰 여름프로그램을 발표했다. 이번에는 수행프로그램이 주를 이루던 것에서 탐피, △체험형 △수행형 △휴식형 등으로 구분해 선택의 폭을 넓혔다. 여름 방학 및 휴가 기간 산사에서 일상의 시름을 놓아보자.

남동우 기자

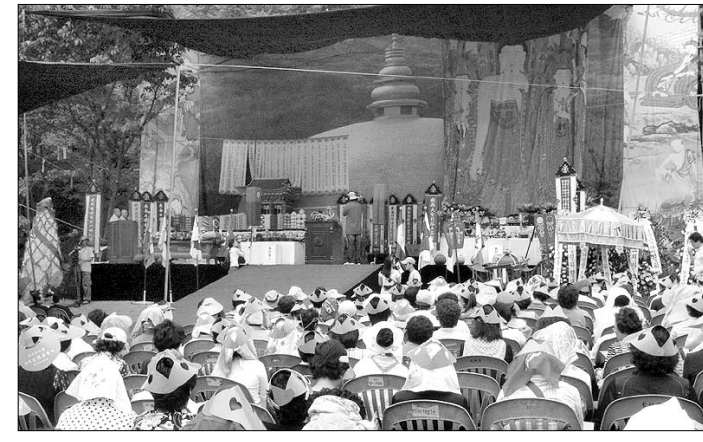
지역	사찰명	유형	일정	특징	홈페이지
광주	갑사	체험형	매주말	선수도	www.gapsa.org
광주	굴포리	상시	상시	목욕대 샤워가능	www.golpoori.com
서귀포	광명사	수행형	매주말		
원주	구룡사	체험형	상시		www.guryongsas.or.kr
김제	금산사	체험형	매주	선로프로그램	www.geumsansas.org
광주	기림사	휴식형	상시		www.girimsa.com
서울	갈매사	수행형	상시		www.galmesas.or.kr
부산	내소사	체험형	매주말		www.naesosasa.org
문경	내소사	휴식형	상시		http://dss.ismiv.net/
보성	대원사	체험형	매주말		www.daeuonsa.or.kr
해남	대원사	체험형	매주	다양한 수행방 법 진행	www.daeheungsas.com
광주	마곡사	체험형	매주		www.magoksa.or.kr
서울	묘각사	체험형	상시		www.myoagksa.net
제천	무상사	수행형	상시	인기있 집중 수행 운영	www.musangsas.org
해남	미륵사	체험형	매주	대상별 특화프로그램	www.mihuksas.com
강진	백련사	휴식형	상시		www.baekryunsas.or.kr
장성	백암사	수행형	매주	수행전문프로그램	www.baekyongsas.org
금정	범어사	수행형	매주		www.beomeosa.co.kr
보은	범어사	수행형	매주말		www.beoujsa.or.kr
파주	보광사	휴식형	상시	외국인 5명 이상 무료, 오후2시 진행	www.bokgwangsas.or.kr
서울	봉선사	체험형	매주목	15명이하의 정감있는 운영	www.bongseonsas.org
부산	부처사	수행형	매주말	야생화 관련 상태제거가능	www.buksasas.com
나주	불회사	수행형	매주		www.bulheosa.org
동해	삼화사	휴식형	매주		www.samhwasa.or.kr
순천	송광사	수행형	매주		www.songgwangsas.org
예산	수덕사	수행형	매주		www.sudeksas.com
평택	수도사	휴식형	상시		www.silloksa.org
여주	신석사	체험형	첫째셋째주말		www.silseung.net
남원	선암사	휴식형	상시		www.silamsas.org
서귀포	약원사	체험형	상시	서각체험가능	www.yakwonsas.org
강화	연등국제선원	휴식형	상시		www.lotusland.net
광주	영명사	체험형	상시	백련차 만들기	www.youngmyungsas.org
원주	영주승광사	휴식형	매주말		www.yongjungsas.or.kr
양평	용문사	휴식형	상시	효를 주제로 운영	www.yongmunsa.or.kr
화성	유주사	체험형	둘째셋째주말		www.yujusangas.org
진부	월정사	휴식형	상시		www.woljeongsas.org
유성	자광사	수행형	상시		www.jakgwangsas.org
강화	전등사	휴식형	상시		www.jeondungsas.org
서울	조계사	체험형	넷째주	템플라이프가능	www.jogyesas.org
서울	지장암	체험형	둘째셋째주말		www.jijang.net
김천	직지사	휴식형	상시		www.jikjisas.or.kr
양산	통도사	수행형	매주		www.tongdosa.or.kr
밀양	표충사	휴식형	매주말		www.pyochungsas.or.kr
합천	해인사	수행형	매주		www.haesinsa.or.kr
금정	홍암사	체험형	둘째셋째주말		www.hongamsas.org
구례	취암사	수행형	매주		www.hweamsas.org
고양	흥국사	체험형	첫째셋째주말		www.heungguksa.or.kr

사리, 나폴레옹 송곳니와 동격?

삼성, 경매 사례들어 "유상취득정당" 주장

"나폴레옹 송곳니가 소더비 경매에서 거래됐듯 사리 유상 취득은 정당하다." 불교계 초미의 관심사인 현등사 사리구 반환 소송(사건번호 2005가합9777)과 관련, 피고 삼성문화재단 측의 입장이 6월 15일 변론준비기에 공개됐다. 피고측은 서울서부지방법원 제13 민사부에 제출한 준비서류에서 ▲ 서상복씨가 사리구를 도굴했다는 데 대한 정황 증거 불충분 ▲ 사리 유상취득에 하자 없음 ▲ 선의 취득 등의 이유를 들어 반환을 요구하는 현등사 측의 주장을 반박했다.

준비서류의 내용 중 특이한 점은 삼성문화재단측이 "나폴레옹의 머리카락과 송곳니, 베토벤의 머리카락 등이 1994년 영국 소더비 경매장에서 고가에 팔렸다"는 내용의 자료를 첨부했다는 사실이다. 이에 대해 남양주 봉선사 총무과 장 해문 스님은 "종교적으로 신성성을 띠고 있으며, 경매의 대상이 아닌 한 사리와 '해외토포'를 연관시켜 법적자료로 사용한 피고 측의 주장은 억지"라고 말했다. 한편 6월 29일 오후 2시 서울서부지방법원에서 변론이 열릴 예정이다. 노병철 기자



원심원사는 13일 1만여 사부대중이 동참한 가운데 호국영령을 위한 위령재를 기최했다.

"순국선열 호국정신 잇자"

조계종 총무원장 지관 스님은 법어를 통해 "1300여년 동안 당대 수승한 고승대덕들을 배출한 전법 수행도량이자 치열한 격전지이기도 했던 이 곳 원심원사는 국대민인을 위해 불자들의 발길이 끊이지 않았던 중부내륙의 가장 중요한 불교 성지였다"고 말했다. 원심원사는 20세기 초까지 전불전, 해장전 등 250여 칸을 갖춘 대규모 사찰이었으나 구한말과 한국전쟁을 거치면서 전소돼 절터만 남았으며 이후 2004년 전불전(극락보전)을 세우면서 본격적인 복원 불사가 시작됐다. 원심원사 주지 세민 스님은 "무수한 호국영령들이 산화해간 이곳에서 순국선열들의 호국정신을 이어 받아 원심원사 복원 불사가 차질없이 진행되도록 최선을 다하겠다"고 밝혔다. 글·사진/연천=김주일 기자

'불교란 무엇인가' 여름 대설법

동산반야회, 7월 1일부터 7월 1~29일 매주 토요일 오후 6시 동산불교회관에서 설법을 연다. 첫째 주와 둘째 주는 불교의 생활화, 셋째 주는 불교의 정토화, 넷째 주와 다섯째 주는 불교의 대중화에 대한 설법이 펼쳐질 예정이다. 동산반야회 김재일 회장은 "우리 나라에 불교가 들어온지 어언 1600여년이 흘렀지만 아직도 불교의 진면목은 무속, 민속, 기복불교에 가려져 있는 것이 오늘날의 현실"이라며 "부처님의 가르침을 올바로 배워 정법을 세우고 오늘날의 문제를 해결하고자 한다"고 밝혔다. (02)732-1206 이은비 기자

목탁소리

가사불사 독점?

지난주 조계종 가사를 시중에서 구입할 수 없다는 보도가 나간 후 기자는 이곳저곳에서 걸려오는 문의 전화를 받아야 했다. 조계종이 가사원을 통해 가사불사를 독점하려는 것 아니냐는 항의성이 섞인 목소리였다. 종단 정통성을 상징하는 가사가 시중에서 거래되는 것을 막고, 법체에 맞는 승가의 질서를 바로잡는다는 명분은 충분히 공감할 수 있는 대목이다. 그러나 이러한 거창한 명분을 떠나 조계종이 이번 중

요한 사업을 추진하는 일련의 과정을 바라보면 우려의 눈길을 거둘 수 없는 것이 사실이다. 가사원 직영이 종단 수익사업이 아니라고 강변하지만, 총무부 관계자조차 "승복집에서 종단으로 자본의 이동이라는 말이 일각에서 나오고 있다"고 고백할 정도다. 수익익이 소요되는 사업에 대한 예산 계획도 없이 추진하면서 '윤달에 맞춰 어차피 사찰 단위에서 개인적으로 가사불사하고 있어 이를 가사원이 대행하는 것일 뿐' 이

라는 발상도 안이하다. 더구나 종단방침에 따르지 않으면 호법부 조사 후 징계하겠다는 총무부의 발표도 납득이 가지 않는 것은 마찬가지다. 조계종은 최근 정부가 국민들의 목소리를 외면하고 강행한 수많은 정책이 결국 국민들의 심판이라는 부메랑으로 되돌아 온 사실을 잊지 말았으면 한다. 반발이 예상되는 정책을 무책임하게 강행하기보다, 늦더라도 구체적으로 종도들의 합의와 이해를 구하려는 노력을 충실히 진행한 뒤 추진하는 지혜가 필요해 보인다. ■조용수(취재부 기자)

경봉대중사 제 24주기 추모법회

경봉대중사 추모법회를 아래와 같이 병행하오니 무무 참석하여 주시기 바랍니다.

..... 아 래

◆ 일 시 : 불기 2550년 6월 22일(음. 5. 27) 목요일 오전 10시
◆ 장 소 : 극락호국선원 무량수전

불기 2550년 6월

통도사 경봉문도회 회주 원명 합장
055)382-7083

2006년도 경봉장학회 선발공고

재단법인 조계종 경봉장학회는 2006년도 장학생을 아래와 같이 선발하였음을 공고합니다.

..... 아 래

박사 2명	정도 정암
석사 2명	성해 용수 선본 보경 도안 성구 자원 인혜
학사 24명	성래 현광 천주 기탁 태암 광석 무위 범일
	용문 도계 효일 지용 혜월 귀중 신견 인월
	종백 종수 상문 용제 성조 보근 돈성 홍제
통도사장원 8명	
선원 3개소	극락선원 보광선원 서운암선원

※ 선발된 장학생은 꼭 추모법회에 참석하여 직접 장학금을 수령하여야 합니다.

재단법인 조계종 경봉장학회 이사장 원명