

북한사찰·문화재 한눈에 본다

북한문화재자료관 사이트, 국보 유적 39곳 사찰 정보 제공



개성 관음사 관음보살상



‘북한의 옛사찰’ 홈페이지



정릉사 보배전



보현사 8각 13층석탑

북한에는 국보급 전통사찰이 몇 곳이며 어떤 성보문화재가 있을까? 이에 대한 명쾌한 해답을 주는 사이트가 있어 화제다. 북한문화재자료관(http://northunicp.go.kr)은 최근 ‘북한의 옛 사찰’ 코너를 개설하고 북한이 국보로 지정한 평양시 광범사, 법운암, 황해도 성불사 등 39개 사찰의 전각과 성보문화재의 정보를 제공하는 서비스를 시작했다.

국립문화재연구소(소장 김봉건)가 2004년 일반인에게 북한 문화유산을 쉽게 접근

전각 성보문화재 등 3천여 이미지 서비스 플래쉬 2D 기술 활용 이해하는데 큰 도움

할 수 있도록 하자는 취지로 개설한 북한 문화재자료관은 1985년부터 꾸준히 축적해온 자료를 쉽게 찾아볼 수 있도록 데이터베이스로 정리한 사이트로 그동안 북한 문화재에 대한 이해도를 높여주는 역할을 해왔다.

‘북한의 옛 사찰’ 코너는 한반도에 불교문화 전한 고구려의 웅장한 기상을 담은 나레이션과 함께 북한 사찰 전반을 소개 화면으로 설계한 사이트 내 별도 페이지로 제작됐다. 현재 9개 시도소재 39개 사찰정보가 메인화면에 지역별로 소개되어 있다.

지역과 사찰명을 클릭하면 가람배치도 등을 통한 전경은 물론 전각의 구조와 도면, 성보문화재 등 3천여종의 이미지와 함께

상세한 텍스트 정보가 곁들여져 있다. 특히 사찰 연혁과 관련 인물에 대한 설명과 함께 사찰의 위치를 지도로 알려주는 등 풍부한 콘텐츠를 담고 있고 페이지 구성도 플래쉬와 2D 등의 기술을 활용해 실제 사찰의 경내에 와 있는 듯한 분위기를 느끼게 해 불자들은 물론 일반인에게도 북한의 사찰을 이해하는데 많은 도움이 될 것으로 보인다.

이밖에도 북한문화재자료관은 북한이 국보 유적의 목록과 관련 정보 및 영상 자료를 한눈에 볼 수 있는 서비스를 제공하고 있다. 북한 국보 유적은 1호 평양성을 포함해 건축물 110건, 고분, 무덤 24건, 석조물

40건, 범종 등 기타 13건 등 총 187건이 지정 관리되고 있다.

북한문화재자료관은 북한의 국보 유적에 대한 상세한 자료는 물론 남한의 문화재와 비교할 수 있는 자료를 담고 있고, 커뮤니티를 통해 북한 문화유산의 이해도를 높이고 있어 남북한 문화 동질성을 회복하는 초석이 될 것으로 기대된다.

국립문화재연구소는 향후 북한 현지의 사찰 및 관련 유적 등을 직접 조사하여 지속적으로 자료를 업데이트 할 계획이다.

한편 북한문화재자료관에서는 ‘세계유산 고구려 고분벽화의 세계’ 코너도 ‘북한의 옛 사찰’ 코너와 함께 오픈해 인기를 끌고 있다. 김두식 기자 doobi@buddhapia.com

우리 가족 영상 만들기 5

마이크 장착 테이프 삽입 확인

카메라 기본 작동법

촬영을 위한 점검을 마쳤다면 이제 본격적으로 카메라 사용법을 알아보자. 카메라의 종류가 워낙 다양한 본연재에서는 SONY사의 PD-150을 기준으로 설명하고자 한다. 수동기능이 있어 작동법이 다소 복잡하지만 이 기종을 이해하면 다른 기종은 혼자서도 충분히 따라갈 수 있기 때문이다.

우선 촬영을 위해서는 전원을 켜야 한다. 캠코더 뒤부분에 빨간색 녹화버튼이 있는 초록색 버튼이 중간에 와 있으면 전원이 꺼져 있는 상태. 일반적으로 캠코더를 사용하지 않을 때는 항상 버튼이 정 중앙에 와있어야 배터리 소모가 없다. 다만 배터리는 전원을 켜지 않아도 시간이 지나면 방전이 된다는 사실을 잊어서는 안된다.

초록색 버튼을 위로 올리면 촬영한 테이프를 캠코더에서 직접 볼 수 있는 VCR 기능이 작동한다. VCR 기능이 작동할 때는 캠코더 상단에는 빨리감기, 되감기, 플레이를 할 수 있는 버튼에 빨간색으로 불이 들어오게 된다. 자신이 원하는 버튼을 누르면 기능이 실행된다.

초록색 버튼을 아래로 돌리면 카메라 기능이 작동한다. 주의할 것은 버튼이 아래로 두 번 돌아가는데 한번만 돌려야 이 기능이 작동한다. 두 번 돌리면 정지된 사진을 촬영할 수 있는 기능이 실행된다. 이때는 반드시 메모리카드가 삽입되어 있어야 사진 촬영이 가능하다. 메모리카드는 SONY사에서 만든 메모리 스틱만 사용이 가능하다.

초록색 버튼이 CAMERA를 가리키

고 있다면 LCD판에 영상이 보이게 된다. 물론 카메라 렌즈의 뚜껑을 열지 않았다면 검은색 영상만 화면에 뜨게 된다. 이때 초록색 버튼의 중간에 있는 빨간색 버튼을 누르면 녹화가 시작된다.

만약 실내에서 촬영을 한다면 안전한 촬영을 위해 전원선을 연결해서 사용하는 것도 좋은 습관이다. 전원은 캠코더 뒤쪽에 DC IN 잭에 AC 어댑터를 연결하면 된다.

촬영에 앞서 선행되어야 할 일이 두 가지가 있다. 우선 PD-150에 마이크를 설치해야 한다. 물론 설치하지 않는다고 해서 오디오가 수음되지 않는 것은 아니지만 잡음이 많아 편집을 할 때 애를 먹기에 꼭 설치해야 한다. 제공된 마이크핀을 캠코더 상단부위에 넣고 선은 INPUT의 커넥터에 연결하면 된다.

또 하나는 촬영을 할 테이프를 넣는 일이다. 우선 캠코더 우측에 붙어 있는 EJECT 스위치에 있는 작은 파란색 버튼을 누르면 화살표 방향으로 밀면 테이프를 넣을 수 있게 윈도우가 열린다. 6m 테이프를 넣은 다음 윈도우를 닫고 윈도우 중간부분에 있는 PUSH 버튼을 함께 누르면 된다. 만약 이전에 촬영한 테이프가 있다면 테이프에 반드시 촬영일자, 장소, 간단한 내용을 적어서 보관해야 한다. 그렇지 않다면 어떤 내용이 들어있는지 알 수 없기에 일일이 테이프를 열어 내용을 확인해야 하는 번거로움을 감수해야 한다.

또한 테이프 하단에 있는 쓰기 방지 탭을 설정해야만 편집할 때 영상을 덮어쓰는 등의 실수로 발생할 수 있는 영상 훼손을 방지할 수 있다.

김두식 기자

“인터넷으로 불교공부해요”

부다피아, 불교사이버대학, 염화실 등 강의 사이트 인기



부다피아 HBMC 강의 코너



불교사이버대학 홈페이지

불교 강의를 인터넷을 통해 들을 수 있는 불교 e러닝 사이트들이 최근 불자들에게서 인기를 모으고 있다.

본사가 운영하고 있는 불교포털 부다피아(http://www.buddhapia.com)는 HBMC 강의 코너에서 불교강의를 통해 불자들의 공금증을 풀어주고 있다. 전 해인사 강원 강주 수진 스님(부산 해인정사 주지)의 금강경 강의, 부처님의 10대제자와 행복찬 삶 등 다양한 강의를 무료로 서비스하고 있다.

2003년 3월 오픈한 불교사이버대학(사장 장세우 · http://www.buddhaschool.or.kr)

은 대한불교대학의 오프라인 강의를 인터넷으로 볼 수 있는 사이트로 입문과정에서부터 대학과정, 대학원과정으로 나누어져 운영된다.

입문과정은 불교 기본 교육을 받고자하는 초심자를 대상으로 ‘불교교리의 기초적 이해’, ‘사찰문화와 불자의례’ 등의 기초 과목이 개설돼 있다. 체계적인 불교공부 부를 원하는 중급자를 대상으로 하는 대학 과정은 2년제로 불교학 전반에 걸친 과목이, 불교요양대학 졸업자나 그 이상의 불교 지식을 습득자를 대상으로 한 대학원

과정은 경전강독 등을 위주로 눈높이에 맞는 다양한 강의를 들을 수 있다.

인터넷 전법도량 다음카페 염화실(http://cafe.daum.net/umhwasi)은 최고의 강백종 한 사람인 유명한 무비 스님의 강의를 영상과 오디오로 볼 수 있다. 특히 매일 저녁 7시 30분 신심명 강의가 실시간으로 진행되고 있으며 채팅으로 궁금한 것을 직접 질문할 수도 있어 동행자들이 늘고 있다.

강의도 화엄경, 법화경, 금강경,地藏경, 천수경 등 일반 불자들에게 익숙한 경전뿐만 아니라 임제록, 육조단경, 증도가 등 수준 높은 선학 관련 강의가 개설되어 있다.

김두식 기자



클릭!
불교문화상품

불교전문쇼핑몰 **mahamall.co.kr**
상품문의 : (02)732-1520

아루이스톤 108 염주

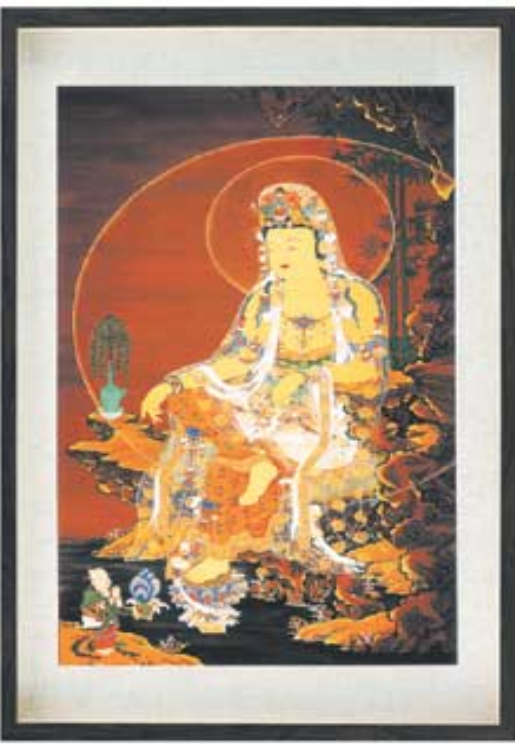


신비의 광물 아루이스톤은 생명이 있는 모든 것에 기를 생성하여 반응하게 하는 특수한 물질로 인체의 어떤 부분에 직접 닿기만 해도 기혈순환을 원활하게 하여 몸을 이롭게 하는 특성이 있습니다. 뿐만 아니라 음이온을 다량 방출하며 항균작용 및 인체에 유해한 중금속과 각종 오염물질이나 독성을 흡수하여 분해하기도 합니다.

180,000원

수월관음도

불자가정의 품위! 만사형통의 영험!



높이88cm 가로58cm

점안불공과 축원불공 카필라 용어해설!

점안불공은 불교의식으로 부처님, 불상, 불화, 법구, 공양구 등에 영험을 넣어 영험이 나타나게 하는 불교의식이며, 축원불공은 법구 또는 공양구 등을 사용하는 불교의식이 성취되게 하는 의식이다. 카필라는 석가모니 부처님의 탄생하고 형제자를 한 인도의 고대국가 명칭이다.

가정과 사업장의 번영의 수호신 가정에 1점씩 영험의 가보로!

점안불공의 영험 축원 불공의 소원성취!

세계가 격찬한 영험의 불화!

중생의 무명의 어둠을 밝혀 비취 주는 수월관음도는 세상사들동안 고통과 고뇌를 단절시키고 오는 생애 좋은 과보와 무량대복을 주고자하는 자비로운 영험의 불화다. 수월관음도는 집안에 모시는 순간부터 영험이 나타나 모든소원을 성취하게 큰 스님들로 하여금 점안식과 축원불공을 마친 영험의 불화로 집안에 모신지 100일도 안되어 수월생이 원하는 명문대학과, 사법고시등 각종시험에 합격하고, 사업장은 신비하리만큼 사업이 풀리고, 결혼문제로 고민하던 인연의 짝을 만나며, 후손을 임태하고, 패하기만 하던 재력이 승소하고, 중병에서 소생하고, 취업의 고민이 해결되고, 가정의 위기가 화목으로 해결되는 등 놀라운 영험이 나타나는 화제의 불화다. 불화의 명장인 신성 金義植 화백께서 3년간 기도와 영험으로 그린 수월관음도는 100% 천연도판판화지에 28도 판화와 베를린 왁시를 사용해 수백년이 흘러도 변색되지 않고 최고급2단틀을 표구

로 거실또는 사업장에 모시면 대단히 품위가 있는 세계가 격찬한 영험의 불화이다. 불자가정의 영험의 3대가보중 하나인 수월관음도는 가정의 번영과 안녕을 지키는 수호신으로 뒷면에 카필라 불광사의 보증서와 자자손손 후손에게 물려줄수있는 소장인원이 있다. 영험이 나타난다는 입소문이 퍼지면서 서울 조계사 옆에있는 카필라 불광사에는 가보로 구입하는 분과 아들딸 자녀에게 한 점씩 주기도 하고, 세집이사 선물로 구입하기도 하는 등 지난해 KBS 여사스페셜 수월관음도 방영 후 전화신청이 쇄도하고 있다. 전화로 신청하면 특급택배로 보내주고 있으며 점안불공을 마친 수월관음도를 받으시면 목욕재배하고, 정한수놓고, 삼배하면서 갖가지 소원기도 한다음 거실또는 사업장에 걸면 영험이 시작된다.

가격 : 195,000
문의 : (02)741-4488
농협 : 032-12-193445 이상하

관세음보살 영험 福 지갑

원하는 재물과 땅속의 보물까지 얻는 놀라운 영험!



여성용銀나노장지갑 (진보라색)

남성용반지갑 (검정, 밤색)

점안불공과 축원불공용어해설!

점안불공은 불교의식으로 부처님 불상, 불화, 법구, 공양구 등에 영험을 넣어 영험이 나타나게 하는 불교의식이며 축원불공은 법구 또는 공양구 등을 사용하는 불교의식이 성취되게 하는 의식이다.

존경하는 분께 사업성공의 선물! 사랑하는 아내에게 평생부자의 선물!

점안불공을 마친 평생 부자지갑

성춘절이 온 명승년은 재물로 고통받고 있는 중생들이 고통에서 해방되는 재물이 오는 좋은해다. 세상사들동안 제일 큰고통이 재물로 인한 고통으로 이것을 해결하는 영험의 비방이 관세음여의주수진언이다. 재물이 없어 고통을 받고 있는 중생이 관세음여의주수진언을 몸에 지니고 다니면 동서남북에서 재물이 들어오고 가지고 있는 재물이 헛되어 나가지 않는 영험을 담고 있는 법구다. 법구제작전선 불광사에서 기도와 축원불공속에 만든 관세음보살 복지갑은 지갑앞면에 재물로 인한 고통을 해결하는 영험의 여의주수진언을 부착하고 내부에는 삼재를 소멸하고 악귀와 잡귀를 쫓고 승리하는 금강저를 손잡도록 넣어 소원을 이루게했다. 고급 천연 뉘나 가죽으로 일반지갑과는 비교될 수없게 섬세하게 꾸며져있고 색상도 은나노 진보라색이라 세련된 최고급 지갑으로 안되던 장사와 사업이 잘되고, 사업실패로 좌절하던면 복권에 당첨되고, 포기했던 돈이 들어오고, 쌓여있던 재고가 팔리고 증권과 부동산으로 큰돈을 버는 등 놀라운 영험이 나타나는 지갑이다. 여성용銀나노보라색은 여성이 항상 지니고 다니면 가정의 번영하고 사업장은 재물이 끊이지 않는다는 뜻을 담고있다. 전화로 사용하실분의 성명과 생년월일을 알려주면 명승년 소원성취를 위한 새벽축원불공을 드려 드리며 복지갑은 바로 보내준다.남성용65,000원 여성용95,000원 전화(02)741-4488 농협032-12-193445 이상하