



# 불자정보

강적인내, 각종 소식, 구인·구직, 불교관련상품홍보 등 생활 속의 모든 정보가 살아 있습니다. · 전화 : 02)732-1522 (直) 02)737-8881 (代) · FAX : 02)737-0697

### 사찰안내

- 위치 : 경기포천
- 법당 : 17평
- 요사 : 15평
- 부지 : 350평
- 가액 : 1억6천만원
- 위치 : 충남서산
- 법당 : 20평(3포)
- 요사 : 100평
- 부지 : 900평
- 가액 : 9억
- 위치 : 충남
- 법당 : 21평(임법당)
- 부지 : 405평
- 가액 : 2억 2천

\* 전국 사찰, 포교당 다량보유. 양도, 운영하실분 연락바랍니다.  
**청송기획 02)998-1994 / 011)713-5634**

### 암자안내

- 위치 : 경북 상주시 공성면 용안리
- 김천, 상주에서 20분거리
- 대지 120평, 건평 25평
- 임법당 1, 주방 1, 방 2개
- 가액 : 5,300만원 (집기일체포함)

**011-462-5275**

### 사찰, 포항중장하옥

- 편선 별장 같은 요사와 법당
- 산세 수려함
- 대지 200평, 전 500평
- 국유지 200평
- 가액 : 1억 5천만원

**011-9302-0343 054)262-6673**

### 포교당안내

- 위치 : 부산 동래운천시장내
- 2층 법당 45평(종무실, 공양실)
- 호실 500불, 인동 500, 닳지 단청필
- 보증금 1000만원 월 70만원
- 시설비 4000만원 (법당 최고시설)

**016)444-5758**

### 포교당안내

- 위치 : 부산 금정구 식물원 입구
- 평수 : 40평, 방 2개,
- 주방, 화장실
- 전세 : 1000만원 월 50만원
- 시설비 1500만원

**011-598-8673**

### 사찰안내

- 위치 : 충북, 영동
- 부지 : 1000평
- 법당 : 9평
- 요사 : 12평
- 가액 : 2천만원
- 성루 포교당 요지
- 면적 : 35평
- 보증금 : 2천만원
- 월세 : 50만원
- 시설비 : 600만원

\* 전국 사찰 포교당 다량보유. 양도 운영하실분 전화 상담 환영합니다.  
**광진불사 02)723-4082, 011-232-4082**

### 사찰안내

- 사찰, 포교당, 사찰부지(서울, 경기, 강원지역 전문)양도, 운영하실분
- 철저한 권리분석과 입지분석으로 재산권보호
- 법적책임보장(손해배상 공제가입함)
- 양심과正道로 성실히 봉사하겠습니다

**正道 공인중개사 사무소**  
**010-6734-8255, 02)765-0303**  
 통일시대 최대 투자처 경기 연천 土地 다량보유 상담환영

### 포교당안내

- 위치 : 대구시 달서구 5층 건물중 3층
- 법당 방 3개, 주방, 복도방, 베란다
- 총 35평
- 보증금 500만원 월 40만원
- 시설비 500만원

**011-9597-2053**

### 사찰안내

- 위치 : 전남 여수시 돌산읍내 바닷가 옆 버스종점
- 대지 : 511평 2층건물
- 1층 방 2개, 2층 법당 28평
- 요사채 41평
- 가액 : 1억 5천만원 (5천만원 융자가능)

**062)222-5587 011-609-1106**

### 포교당(급)안내

- 부산시 수영구 망미2동 포교원
- 전세금 : 600만원 월 50만원
- 시설비 1900만원

**051)754-1055 016-614-8730**

### 포교원(급)안내

- 위치 : 울산시내최요지
- 평수 : 30평, 3층
- 보증금 1000만원 월 30만원
- 시설비 2000만원이나 인연되는 스님께 조금만 받겠습니다

**052)245-6689**

### 사찰(긴급)안내

- 위치 : 함천 진주간 중간지점
- 건물 : 법당(기와) : 25평, 요사채(스라브신축) : 30평
- 요사채(스라브) : 20평 <등기필> 산신각, 용왕당
- 대지 : 250평 등기, 임야 100평(법당뒤 산세수려)
- 사찰까지 차량진입가능(영남항 위치) 마을어귀
- 불필요 전파사절, 절충가능함(꼭 사시고자 한분)
- 가액 : 1억 5천5백만원(경남권으로 포교 요충지)

**011-9017-5445**

### 사찰안내

- 위치 : 경기도 광주시내
- 법당 : 60평
- 요사 : 방 2개
- 보증금 : 1000만원 월 50만원
- 시설비 1500만원
- 위치 : 울산시내
- 대지 : 50평
- 법당 : 20평, 요사 : 40평
- 양도가 : 1억 8천만원
- 대출가능

**한국불사 011)530-1975 / 011)688-3521**  
 전국소재 사찰, 암자 양도, 양수할 스님께서는 전화 상담 환영합니다.

### 사찰안내

- 위치 : 경남 사천시 교통요지 마을입점 포교당으로 최적
- 대지 : 약 100평
- 사용부지 200평이상
- 목조 임법당, 방 2개, 입실주방, 욕실, 창고
- 불사가능도량, 집기일체포함
- 가액 8500만원

**011-879-4791**

**소원성취척척 건강도지키는 화제의 염주**

## 금강염주

2가지 소원이 꼭 이루어지는 신비와 영험의 염주

생육광선과 금강의 강한기가 발산되는 신비의 금강염주

**문의 및 신청전화 (02)723-0909**  
 전화를 주시면 상담을 받으실 수 있습니다. 우체국 등기소포로 전국 어디나 받아 보실 수 있습니다.

**金剛念珠社** 서울시 중구 관동동 177 대흥 B/D 406호

### 토굴 별장 안내

- 위치 : 남덕유산 자락
- 부지 : 1631평, 가옥 신축 황토 기와집 55평
- 특장 : 맑은 개울과 집뒤에 숲속 넓은 정원을 갖춘 아름다운 집
- 주인이 직접 살고 관리해줌
- 가액 : 5억 3천만원(대출가능)

**016-367-2112**

### 포교당(급)안내

- 위치 : 대구광역시 남구 대명5동 (명덕시장 앞 영대병원 전철입구)
- 법당(40평)후불, 신중, 시왕탱화
- 즉시법회가능
- 가액 : 2500만원(보증금포함), 월 23만원

**011-9850-2946 053-653-0287**

### 도심속 최고 포교당 안내

- 위치 : 오산시정안
- 법당 : 63평(최고급시설)
- 전동차실 : 40평(성업중)
- 권리금 : 없음
- 특기사항 : 오산시정 맞은편 상가숙세에 위치해 있고 대단위 아파트 밀집지역에 위치함. 대형주차장 1일 평균 2000대 이상 출입 왕래
- 가액 : 답사 후 월세나 전세 상의해서 결정
- 종무소 : 약 10평, 요사채방 : 7개
- 체육관 : 선무도 50평(성업중)
- 총 260평(요사채 및 법당 150평)

**011-9254-2353 / 031)374-2355**

### 포교당안내

- 위치 : 울산광역시 시내 최요지
- 4층건물중 3층 약 50평
- 보증금 1천만원, 월 30만원 (5년계약중 2년경과)
- 시설비 답사후 절충
- 대작불사 관계로 양도

**011-243-3587**

### 포교당 안내

- 위치 : 경기도 용인시 역북동 438-7 용인마트 옆, 건물 4층 자비선원
- 42평 방 3개 법당따로, 거실,
- 부채남 3년, 산신 시설A급 위치좋은
- 스님불사관계로 인연있는분 원함
- 보증금 4천만원 월 10만원
- 시설비 1200만원

**031)336-9149 011-297-9149**

### 사찰(급)안내

- 대구시내 위치좋은
- 2층건물중 2층, 현대식건물
- 법당(2층), 산신각 총 28평
- 요사채(1층) 총 45평
- 대지 105평, 뒤는 아산
- 용왕단
- 가액 : 3억 (융자 4천포함)

**011-785-5670**

### 사찰(급)안내

- 위치 : 전남 장흥군 용산면 녹원리산 47-5
- 대지 11400평, 법당 25평,
- 목조건물, 요사 2동
- 가액 : 3억 7천만원

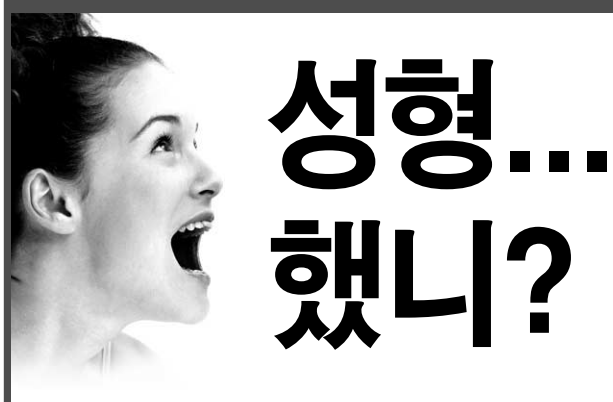
**011-9457-7060**

### 사찰 안내

- 위치 : 강원도 원주시 판부면 금대리 아흔아홉골
- 대지 : 1440평, 논 100평, 임야 25000평
- 법당 23평(목조), 삼선각 7평(목조) 요사채 50평
- 가액 : 10억원

**033)763-4328 011-798-8747**

# 주름



## 성형... 했니?

### 아직도 수술을 하세요? "지금은 바르는 시대"

## 보톡스(Botox) 대안 화장품

미국 UCLA 피부과 피부테스트 완료

- 20대 ~ 70대 까지(남,여 공용)  
- 눈가, 입가, 이마, 미간, 주름진 부위

\* 1994년 노벨의학상을 수상한 Dr.Martin Rodbell이 제시한 과학적 원리와 원칙에 따라 개발된 고품격 피부관리 제품

**메디덤(주) 02)969-8080**

### 포교원안내

- 위치 : 마산시 부림시장
- 상가 60평
- 보증금 1천만원 월 25만원
- 시설비 1천2백만원 (절충)
- 도심포교에 뜻 있는 분

**016-424-0500**

### 포교당(급)안내

- 위치 : 경기도 광명
- 법당 70평(5층)
- 삼존불, 요사채,
- 방 2칸, 공양실

**011-750-5424**

### 사찰안내

- 위치 : 대구중구 남산동
- 상가2층 법당실평수(20평)
- 사정상 급
- 시설비 2000만원,
- 편리한구조
- 월세 35만원(전세도가능함)

**011-519-0808**

### 사찰안내

- 위치 : 전북 남원
- 부지 : 3천 2백평
- 법당, 요사 완비
- 납골시설 100기 (분양완료시 2억이상 수익가능)
- 대규모 납골사업 가능한 부지 조성 완료
- 가액 : 1억 5천만원(전세가능)

**011-9415-6831**

### 포교원안내

- 위치 : 부산시 중구 중앙동 시내중심가 위치좋은
- 건물 4층 옥상사용가 (엘리베이터 있음)
- 건평 : 58평, 법당 20평
- 나머지 40평은 방5개, 주방 2, 욕실 4
- 순 한옥식으로 꾸며져있음
- 바닥은 전체 온돌방
- 가액 : 보증금 3500만원, 월 50만원
- 시설비 3500만원

**011-9678-3248**

### 사찰안내

- 위치 : 대구광역시 중구 심덕3동
- 대지 : 60평
- 전통한옥가옥 : 법당, 요사채(30평) 방 2개, 화장실, 창고, 샤워장 설치
- 삼존불, 후불탱화, 신중, 영가단
- 가액 : 1억 6천만원

**017-488-1370 053)255-7249**

### 사찰안내

- 위치 : 포항시 남구 대도동
- 대지 : 110평
- 1층건물
- 절터, 절하기 좋은곳
- 가액 : 2억원

**011)712-8533**

### 포교당안내

- 위치 : 부산 수정2동 법륜사
- 가액 : 보증금 300만원 월 25만원
- 시설비 1천2백만원
- 바로 법회 가능

**055)672-2689 011-816-3289**

### 포교당안내

- 위치 : 부산시 해운대구 우2동 장산아래
- 평수 : 법당 15평, 방 4개
- 가액 : 전세 3천1백만원 (권리금 무)

**051)731-9677 011-9513-1460 011-9585-1172**

### 포교당(급)안내

- 위치 : 대전 대흥동
- 건평 : 35평 2층
- 주방 1, 방 1, 법당
- 삼존불, 108지장보살 모셔져 있음
- 가액 : 전세 2천만원
- 시설비 500만원

**011-9848-3178**

### 포교당안내

- 위치 : 암사동 현대아파트 정문앞 지하철역 인근 대도면
- 법당 : 35평 큰방 1, 욕실방 3개
- 욕실 : 35평 총 60평이상
- 삼존불 모셔져 있음
- 스님 노환으로 사정상
- 가액 : 보증금 5천만원 월 80만원
- 시설비 2800만원

**011-714-3635 02)481-3635**

### 포교원안내

- 위치 : 부산동래역
- 평수 : 54평
- 보증금 : 2천만원
- 월 65만원
- 시설비 300만원

**051)552-7828**

### 사찰안내

- 위치 : 성남 주택 밀집지역
- 법당, 거실 넓음, 방 2개, 창고방 1, 화장실, 베란다 45평형
- 보증금 1천5백만원, 월세 65만원 (물세, 관리비 10만원)
- 시설비 1천5백만원 - 조절가능

**011-678-0807**

### 사찰, 전원주택 적지안내

- 위치 : 경북 영천시 근교
- 준농림 1350평 (건축허가 즉시 가능)
- 포장도로 대행차 진입가능
- 전기 및 지하수 있음
- 산이 둘러싼 곳에 맑은 물을 끼고 있는 조용하고 수려한 곳
- 가액 : 8천만원

**016-9808-1576**

### 사찰, 수련원, 별장, 가든

- 위치 : 경북 경주시 양북면
- 임야대지 : 9,000평
- 건물 150평 : 시멘트스라브건물 및 목조 황토기와집
- 산세수려한 계곡과 호수가에 위치한 현대식 시설을 모두 갖추고 마당까지 차량진입가능
- 가액 : 상담 후 결정

**011-744-1650**

### 신축사찰(급)안내

- 위치 : 충북 옥천 대천 10분거리
- 규모 : 법당 대웅전 25평, 산신각 5평, 요사채 2동(11평, 18평)
- 시설 : 근육사당, 후불 60평, 신중 40평
- 석물 : 5층석탑, 자연석 신중, 산신령화(화강암), 약사여래불입상, 지장보살입상 완벽조성됨
- 대지 : 150평(산신환산지기결집 현)
- 가액 : 1억 3천만원(대출 2000만원 포함)

**043)733-8186 011-9405-8186**

### 암자안내

- 위치 : 경남 거창군내
- 대지 : 470평, 건물 110평 불나무집
- 1층 요사 50평, 2층 법당 30평, 3층 선방 30평
- 산, 나무 조경완벽, 정원내 생수 연못 및 다도 정자유
- 정원 앞에는 마르지 않는 맑은 개곡이 있음
- 마당까지 대행차진입 도로포장 완벽
- 가액 : 2억 2천만원 (총 투자금액 4억 4천만원)

**011-509-0124**

### 사찰터(급)안내

- 위치 : 경남 거창군 웅양면
- 건물 : 300(법당, 삼존불, 후불탱화 모셔져 있음)
- 대지 : 160평
- 특징 : 교통 편리, 산세수려 (거창 → 김천방향국도변)
- 가액 : 8천만원

**019-503-7959 055)942-9156 033)636-8346**

### 사찰안내

- 위치 : 산청군 황배산 서편
- 부지 : 약 2천평
- 법당 : 22평
- 건물 : 단청한 법당 30평
- 요사채 2동, 그 외
- 특징 : 지리산 천왕봉 안대 동양화같은 최고 명당
- 비구니 선원적합
- 가액 : 2억 7천만원

**011-531-1334**

### 사찰 안내

- 위치 : 원주시 흥업면 흥업리
- 백운산 운장사 법당
- 10m 돌탑영험부처님
- 전세 : 보증금 1000만원 월 50만원
- 가액 : 2억

**033)766-0057**