

장보고·신돈 등 역사속 불교인 드라마로 만난다

KBS, MBC, SBS 등 공중파 방송 3사는 올해 황석영, 박경리, 최인호 씨를 비롯한 유명 작가의 소설을 대형드라마로 제작한다. 지난해 사극열풍으로 높아진 시청자들의 입맛을 잡기 위해서 방송사들마다 줄거리가 탄탄한 소설에 눈을 돌린 것. 특히 각각 신라, 고려 시대 불교와 밀접한 관련이 있는 인물인 장보고와 신돈을 집중한 소설도 드라마로 제작돼 눈길을 끈다.

KBS2는 오는 10월 최인호 씨의 동명소설을 극화한 역사드라마 '해신(海神, 연출 김일



드라마 '토지'의 역대 주인공들. 1대 서희 한혜진(왼쪽), 2대 최수지(아래), 3대 김현주(오른쪽).



으로 했다.

또 황석영 씨의 소설 <장길산>이 80부작 드라마(연출 장형일·극본 이희우)로 제작돼 오는 5월 SBS에서 방영될 예정이다. 조선시대 노비의 몸에서 태어나 불건체제를 타파하는데 앞장섰던 장길산의 일대기와 당시 민중들이 꿈꿨던 미륵사상이 그려진다.

이밖에도 7월에는 김탁훈 씨의 소설 <불멸>과 김훈 씨의 <칼의 노래> 등을 각색한



100부작 드라마 '이순신(연출 이성주·극본 윤영수, 윤선주)'이 KBS1에서 방영된다. SBS도 7월부터 박경리 원작의 대하드라마 '토지(연출 이종한·극본 이홍구)'를 방영한다. 지난 1979년과 1987년 KBS에서 두 차례 드라마로 제작됐지만 1994년 완간이후 5부

작(전 21권) 전체가 극화되는 것은 처음. 이미 30억원을 들여 건설한 경남 하동군 야의 세트에서 촬영이 시작했다. 1대 한해숙 씨, 2대 최수지 씨에 이어 김현주 씨가 주인공 서희로 낙점됐다.

한상희 기자 hansang@buddhapia.com

이순신·토지 등도 준비 방송3사 수억원 투입 5월부터 잇달아 선보여

수'를 방영한다. 이 드라마는 신라시대 해상 왕으로 법화원 건립 등 각별한 불심을 지녔던 장보고의 일대기를 다룬다. 이를 위해 2월부터 전남 완도에 촬영한 본영, 객사, 당나라 신라방을 재현한 오픈세트장이 건설된다.

이에 맞서 MBC는 고려시대 스님을 주인공으로 한 드라마 '신돈(극본 정하연)'을 방영한다. 이를 통해 고려말 개혁세력과 수구 세력 사이에서 공민왕의 측근이었던 신돈을 묘사하는 드라마의 중심인물로 재평가한다. 월탄 박종화 씨의 소설 <다정불심>을 원작

극장가



▶ 피터팬(Peter Pan)/가족, 판타지/105분
-개봉예정일: 1월16일
-감독: P.J. 호건
-출연: 제이슨 이삭스, 제레미 섀터, 레이첼 허드-우드 등
-피터팬과 웬디 등 주인공 아이들의 성장과정에서 초점을 맞춘 성장영화.



▶ 말죽거리 잔혹사/액션, 드라마/116분
-개봉예정일: 1월 16일
-감독: 유하
-출연: 권상우, 이정진, 한가인 등
- 1978년 강남 말죽거리의 남자고등학교를 배경으로 당시 군사정권 아래의 학교 분위기, 젊은이들의 일상, 사랑 등을 담았다.



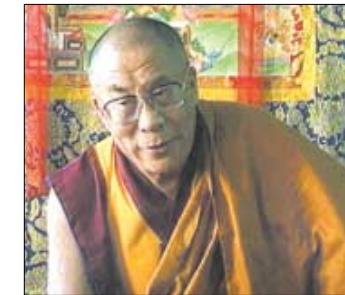
▶ 안녕! 유에프오/로맨스/105분
-개봉예정일: 1월30일
-감독: 김진민
-출연: 이범수, 이은주, 봉태규 등
-시각장애인 여성을 향한 버스 기사의 사랑이야기.



▶ 자토이치(座頭市: Zatoichi)/액션/115분
-개봉예정일: 1월 30일
-감독: 기타노 다케시
-출연: 기타노 다케시, 아사노 타다노부 등
-맹인이지만 신기에 가까운 검술을 지닌 자토이치가 원수를 갚으려는 게이샤 재매를 만나면서 벌어지는 이야기.

불교TV 설날 특집

달라이 라마의 법문 들어보세요



불교TV는 설을 맞아 1월 21일 14시 25분부터 한 시간 동안 '한국불자들이 위한 달라이라마의 특별 법문(연출 강영호)'을 방영한다.(사진)

이 프로그램은 지난 12월 29일부터 31일까지 인도 다람살라 남갈사원 대법당에서 한국불자 300여명을 대상으로 열린 법회를 담았다. 한국불자들을 위해 티베트 경전 <입보리행론(入菩提行論)>의 10장 가운데 4장까지를 설명한 달라이 라마의 육성을 접할 수 있다. <입보리행론>은 보리심을 일깨워 보살행을 실천하고 깨달음에 이르도록 하는 수행지침서다.

달라이 라마는 또 법문에 이어 특별히 한국불자들에게 새해인사를 남기기도 했다.

한상희 기자

'생명 존중' 담아낸 디즈니 애니메이션



브라더 베어 16일 개봉

생명을 주제로 한 디즈니의 새 애니메이션 '브라더 베어(Brother Bear·감독 로버트 윌커, 애런 블레이즈)'가 1월 16일 개봉한다.(사진)

빙하기 시대 말기를 배경으로 한 이 영화는 에스키모 삼형제를 중심으로 이야기를 전개한다. 삼형제의 막내 키아니는 이유 없이 고향을 미워하다 저주를 받아 곰이 돼버린다.

'브라더 베어' 미국 인디언 신화를 중심으로 전 세계 문화권이 보편적으로 공유하고 있는 '토템'이 녹아있는 영화다. 이와 함께 마치 '단군신화'를 뒤집은 것처럼 인간인 키아니가 곰으로 변하는 모습을 통해 영화의 주제인 생명, 자연, 가족애의 소중함을 관객의 가슴에도 심어준다.

애니메이션 '타잔'으로 아카데미 음악상을 수상한 바 있는 필 콜린스가 영화음악에 참여했다.

한상희 기자

전시

현대예술관, 허왕·황영성 개인전

울산 현대예술관 갤러리는 2004년 신년 특집전으로 '허왕·황영성 개인전'을 1월 13일~2월 13일까지 개최한다.



부산시립미술관장이자 부산비엔날레 운영위원장인 허왕 선생은 모노크롬회화(단색 평면회화)부분 국내 최고 작가. 이번 전시에서는 지난 70년 대부터 '가죽의 색'이라는 일관된 주제로 자신이 원하는 이미지와 형태를 표현한 흰색 허왕의 정수를 보여준다.

조선대학교 황영성 교수도 사람, 동물 등의 다양한 삶이 공존하는 '가족 이야기' 등의 작품을 통해 기계화의 물결 속에서 점진적 개인주의화 되는 현대인들에게 바람직한 가족상을 따뜻하고 서정적으로 제시한다. (052)235-2143

대구 대표 화가 60인 자화상전

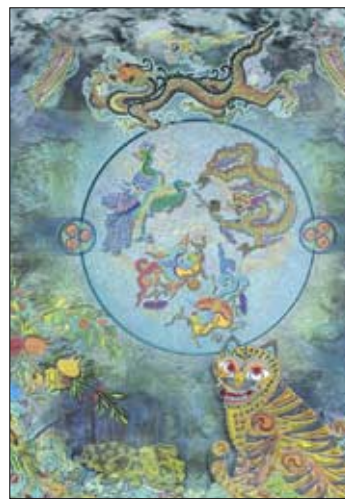
대구지역 유명 화가들이 자신들의 인물을 모티브로 한 자화상을 선보이는 이색 전시회가 마련돼 눈길을 끈다.

대백프라자갤러리는 1월 16일부터 31일까지 대구지역을 대표하는 작고·생전작가 60명의 자화상을 한 자리에 모은 '자화상 60인전'을 개최한다.

이번 전시회에서는 이쾌대, 강우문, 변종하 등 대구 지역을 대표하는 작가들의 눈에 비친 자신들의 모습을 담은 자화상이 소개된다. (053)420-8013

김두식 기자

<20편 「상식퍼즐」 정답>



남현우 씨의 디지털 일러스트레이션 작품 중에서.

디지털로 보는 전통 이미지

평창동 상원미술관서 14~20일까지

서울 평창동에 위치한 상원미술관은 1월 14일부터 20일까지 '남현우 디지털 일러스트레이션'전을 개최한다. '태어남과 순화'라는 주제로 열리는 이번 전시회에서는 한국의 전통적 이미지를 디지털 이미지로 형상화시키고 재해석한 작품 15점을 선보인다.

남 씨의 첫 개인전인 이번 전시는 생로병사의 인간 삶의 과정 가운데 생명의 탄생 과정을 디지털 이미지로 표현했다는 점에서 독창적이라는

평가를 받고 있다.

남 씨는 "한국의 신화를 '태어남'으로의 순화'라는 주제를 갖고, 디지털 이미지로 구체화하고 생명의 신비를 표현하고 싶었다"며 "작품들은 수작업 한 이미지들을 벡터 그래픽으로 변환작업을 거친 후 디지털 컬러링을 한 독특한 방식으로 표현했기에 기성 미술과는 다른 색다른 맛을 느낄 수 있을 것"이라고 말했다. (02)396-3185-6

김두식 기자 doobi@buddhapia.com

계시단

■보문사 복지기금 마련법회

조계종 보문사(주지 송운)는 1월 15일 오후 2시 불교TV 무상사 대법당에서 '사회복지법인 안양원' 기금 마련을 위해 석주 스님 반야심경 병풍 점안 법회를 봉행한다. 석주 스님 반야심경 병풍은 모두 여덟폭으로 앞면에는 큰스님의 진법 반야심경이, 뒷면에는 이한동 거사의 산수화에 수안 스님의 화제(그림위에 쓰는 시문)가 적혀 있다. (02)3272-3411

■영남불교대학 불교문화연구소 31일까지 접수

영남불교대학 불교문화연구소(소장 김선아, www.okbuddha.com)가 '제3회 전국불교문화공모전' 참가자를 모집한다. 불교적 소재를 다룬 만화와 애니메이션 등이면 출품이 가능하며, 대상인 문화부장관상을 비롯해 2천만원의 상금과 상품이 마련되어 있다. 청소년과 27세 미만의 일반인이라면 누구나 참여가 가능하다. 공모기간은 1월 31일까지. (02)3392-0334

■광진노인복지원 봉사자 모집

서울 광진노인종합사회복지원은 주중 오전 10시~오후 4시까지 안내데스크, 상담실 및 프로그램 보조 등의 업무를 도와줄 자원봉사자를 모집한다. (02)466-6242

■청아스님 초청 기초교리강좌

수원 공소사는 매주 화요일 오전 10시 30분 대웅전에서 청아 스님을 초청, 기초교리강좌를 개최한다. 이번 강좌에서는 초발심 자경문을 비롯해 초심 불자들이 배워야 할 기초 경전들을 강의한다. (031)246-1001

▶ 함께 떠나요

■이동 눈썰매축제

부산 물운대종합사회복지관은 겨울방학을 맞아 1월 14일 해운대 BEXCO 실내 눈썰매장에서 '아동 눈썰매 축제'를 개최한다. 참가대상은 부산 사하구 거주 초등학생이며 참가비는 1만 5천원. (051)264-9033

■조계사 성지순례

조계사는 1월 16일 오전 6시 30분 경북 영천 백룡암으로 1월 정기 성지순례를 떠난다. 출발장소는 조계사 앞 우정국로. (02)732-2115

방송 프로그램

05:45 고승열전	서울 FM 101.9 MHz	14일 15:25 성운대사 불경강좌
09:05 차 한잔의 선율	부산 FM 89.9 MHz	15일 09:10 법상에 도가 있다
10:05 신행상담실	경주 FM 89.7 MHz	16일 08:30 허재봉의 영화산책
15:05 음악의 마을	대구 FM 94.5 MHz	17일 11:30 정경 스님의 참선요가
17:10 무명을 밝히고	청주 FM 96.7 MHz	18일 15:00 열린 마당
21:30 BBS 초대석	춘천 FM 100.1 MHz	19일 09:20 외국인 스님의 영여법문
24:00 실버 생각하머		20일 12:50 설날특집 자비의 천수천안

하이라이트

- 불교방송: BBS 신행상담실(1월 19일 10:05~10:55) - 불교의 교리와 신행생활에 대한 궁금증을 풀어보는 시간. 매주 월요일에는 강남포교원 성열 스님과 함께한다. 이날 방송은 부처님의 생애와 사상, 초기 불교에 대한 스님과의 상담으로 꾸며진다.
- 불교텔레비전: 정경 스님의 참선요가(1월 17일 11:30~11:50) - 해인사에서 출가한 정경 스님이 직접 고안한 참선요가를 선보이는 시간. 이번 주 방송에서는 그동안 40가지 동작에서 발전해 80가지 동작을 선보인다. 17일 방송에서는 월요일부터 금요일까지 방송된 '무릎 세워 비틀기'부터 '옆으로 기울이기 동작'을 연속으로 보여준다.

클릭! 불교문화상품

목불

고대부터 동양에서 귀히 여겨 장식적, 그릇으로 사용돼 온 옥으로 만든 제품. 한국불상에 대한 이해가 높은 조각가에 의해 중국 연태에서 제작된 작품이다. 섬세하게 조각된 부처님의 온화한 미소는 한국불자들의 정서와도 잘 맞는다. 크기는 135×105×205mm. 값12만원.(02)732-1520