

# 아함경

에서 건진 지혜 (제30화)



## “세상일에 너무 매달리지 말라”

출전: 불반나원경 권상:1-161하

글·그림 한정우  
칼라 정 옥



## 이렇게 들었다 자녀 동반 자살

사람들이 저마다 살기가 힘들다고 한다. IMF 때보다 더하다고까지 한다. 신용불량자가 몇 명이라는 통계나 카드 빚 때문에 범죄를 저질렀다는 소식이 이제 그리 놀랄 일이 아닐 정도로 예사가 되었다. 하지만 그런 예사 소식 속에서 들리는 자살 소식은 언제나 슬프고 우울하다. 도대체 사람이 돈을 부리고 사는 건지, 돈이 사람을 부리고 사는 건지...

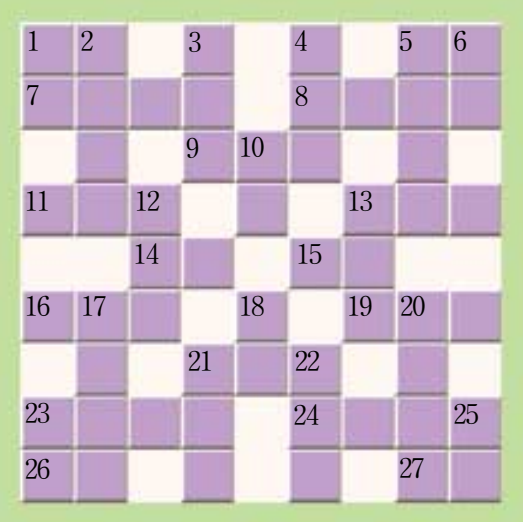
생활고에 시달리다 아이들을 아파트 아래로 집어던지고!! 자신도 투신자살한 어머니의 소식은 충격이라는 말로도 표현하기 힘들만큼 놀라운 사건이다. 죽기 싫다면서 살려달라는 아이들의 버둥거림이 눈에 어른거리 울컥하는 마음을 가라앉히기가 쉽지 않았다.

<중일아함경>에서는 임신에 대해 언급하면서 어머니의 상태가 적절해야 하고, 부모가 화합해야 하며, 마지막으로 바깥에 있던 식(穢)이 태로 들어야 한다고 설명한다. 중유 상태인 식이 태에 들어가 새로운 생명체가 되는 과정을 설명하는 대목이다. <유가사지론>에서도 '태생(胎生)은 아버지와 어머니 그리고 자신의 업력(業力)이 같아서 서로의 애착이 부합하여야 출생하게 된다'고 서술하였다.

우리가 흔히 생각하듯이 부모가 아이를 낳는다고 설명하지 않는다. 태어날 아기와 부모의 업력이 서로 맞아야 한단다. 더 나아가 아이가 부모를 선택하는 것처럼 말한다. 자신의 행동에 철저한 책임을 요구하는 업이라는 논리에서는 탄생마저도 예외일 수 없는 것이다.

내가 낳은 자식이라도 그의 생명까지 내 것은 아니다. 일부에서는 어머니 없이 힘들게 살게 하는 것보다는 함께 죽는 것이 낫다고도 하지만 그 아이들이 앞으로 어떻게 살게 될지는 아무도 모른다. '자살(自殺)'을 요즘은 '자아살인(自我殺인)'이라고까지 한다. 자살도 살인인데 부모가 전원으로 맺어진 자식을 살해하는 일은 어떤 변명과 핑계로도 정당화될 수 없다.

최원섭(성철선사상연구원 연학실)



## 상식퍼즐

1. 출데 없이 많이 지껄임 5. 자신의 일을 잘 돌보아 수습함 7. 착한 일은 권장하고 악한 것은 벌함 8. 지난 세상에 출현한 일곱 부처님 9. 지난 세상. 전생 11. 4주째 세계의 중심에 우뚝 솟아 있다는 산 13. 부처를 뽑는다는 뜻으로 참산이나 계를 설하는 수행 장소(건물) 14. 마음을 돌이킴 15. 육근의 대상. 색성향미촉법 16. 부처님의 거룩하신 공덕을 찬탄하는 노래 19. 국왕의 은혜 21. 속세에 있으면서 불교를 믿는 여자 23. 정당한 권리 없이 남의 것을 점유함 24. 남편이 주장하고 아내가 따름 26. 성곽의 문 27. 생각을 초월하는 것

<432호 '교리퍼즐' 정답>



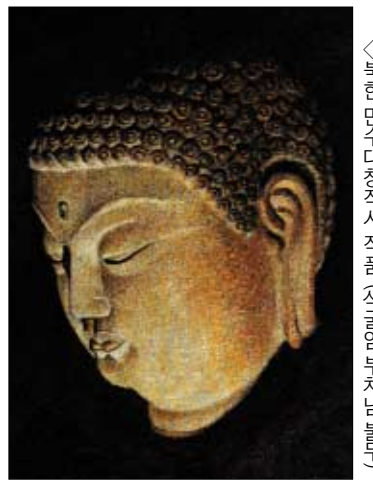
1. 권력을 이어받음 2. 차와 선은 한 뜻이다 3. 선과와 악과 4. 세금을 무겁게 매김 5. 종이를 재료로 하여 불상을 만들고 옷나무 즙을 발린 약재를 여러 겹 칠하여 조성하는 불상 6. 부처님 형상을 베껴 그림 10. 출가하지 않고 집에 있으면서 불교에 귀의한 남자 12. 집회를 마치고 부르는 노래 13. 다른 나라에 비해 앞선 나라 17. 상대적 차별적인 것을 모두 초월해 절대 진리를 나타내는 가르침. 우마경의 핵심 사상 18. 중생들이 살고 있어 불·보살의 교화 대상이 되는 세상 20. 왕래가 끊어지지 않음 21. 온아하고 부드럽고 겸허한 여성적인 문체 22. 주·야간제 등과 같이 두 부류로 나누어 역할을 교대하는 제도 23. 부처의 성품 25. 목숨이 살아있을 때 따른 초상화

# 천년신비 '핸드 포토' 불교자수 간직하세요

북한 만수대창작사 작품 누구든 원하는 소재 · 크기로 만들어 드립니다



세계 최고 최대의 예술적 수준을 자랑하는 북한 만수대창작사가 제작한 전통 손자수를 어떤 형태의 주문에도 만족하게 제작해드립니다.



### 불교자수 특징

- \* '단 하나뿐인 명품' 세계적 인정
- \* 명주실 · 천연염료 사용... 사진보다 더 사실감
- \* 예술적 가치높은 손자수... 시간 지날수록 진가 더해
- \* 법당 탱화 · 불화로 직적

### 용도

- \* 불화(탱화, 불보살도)
- \* 불교인물화(역대고승, 중정등스님)
- \* 불교성보(탑, 종, 범당, 불상 등)
- \* 가족기념사진(결혼, 약혼, 회갑 등)
- \* 기업기념사진(창립주최상, 승진, 당선축하의국인선물용 등)
- \* 고급인테리어소품(호텔, 백화점, 공공건물, 가정집 등)
- \* 뜻깊은장면사진(역사적인장면, 기억에 새길경관 좋은 경치 등)

### 주문시 유의사항

- \* 머리카락, 눈동자의 동공과 눈썹까지 도려이 표현된 세밀한 사진일수록 좋습니다.
- \* 옷의 질감이나 문양이 그대로 표현되므로, 독특한 질감의 의복이나 화려한 의상 일수록 작품이 더욱 돋보입니다.

### 주문안내

- \* 대형 (60cm×80cm) \* 중형 (30cm×40cm)
- \* 소형 (20cm×30cm)

### 특별보급 작품

- (15×20cm)을 180,000원 특가로 판매합니다.
- 수월관음, 지장보살, 석굴암부처님 불두.
- 만공 · 한암 · 효봉 · 동산 · 청담 · 성철 스님 등 근세 고승 진영.

\* 소장용 · 선물용 모두 만족을 드립니다

주문 마하를 전화 (02)732-1520 팩스 (02)737-0697 www.mahamall.co.kr

