



◇대만 출신의 무용가 나이나니첸의 향(香)과 이혜경 교수의 '심연의 소리' (사진 오른쪽).

# 한·미·일·불 4개국 여성무용인 춤사위 한마당

## ‘...상생의 울림’ 주제...28일까지 창무국제예술제



전통 예술의 현대화 작업에 기여해 온 아시아·태평양 지역 공연단체를 매년 초청하는 ‘창무국제예술제’가 11회째를 맞는다. ‘차유, 구원 그리고 평화-표현하는 여성! 그 포용과 창조, 상생의 울림’을 주제로 내걸고 28일까지 호암아트홀과 포스트극장에서 미국 프랑스 일본 한국 등 4개국의 무용인들을 초청해 춤의 향연을 마련한다.

할 수 있었던 그의 인내력과 탄탄한 춤 기량을 보여줬다는 평가를 받았다. 15일 펼쳐졌던 미국 캘리포니아 주립대(UCLA) 이해경 교수의 ‘심연의 소리’는 형식은 포스트모던 댄스를 추구하면서도 한국 불교 전통의 선(禪) 사상속에서 자기 예술의 근본과 소재를 찾는 예술가로서의 회귀성을 표현했다. 특히 18일 공연되는 프랑스 현대무용가 카롤린 칼송의 ‘물에 대한 단상’은 선(禪) 서예 태극권 등 그가 심취해 온 동양문화의 정서를 현대무용과 결합시킨 작품이다. 이어 김매자씨는 ‘심청’ 가운데 ‘범피중류(汎彼中流)’를 통해 소리를 초월한 은유적 춤의 이미지를 보여준다.

# 우수공예문화상품 한곳에

## 전문전시관 ‘점(ZUM)’ 인사동에 오픈



◇4일 문을 연 한국 우수공예품 전문 전시관 ‘점(ZUM)’에는 다기, 인형, 화병 등 2백여점의 생활용품이 전시된다.

에는 촛대를 비롯해 그릇, 도자기, 화병, 향로, 다기 등 신인교 유망 기능작가들의 작품 2백여점이 선보인다. 또

# 촛대·도자기 등 생활용품 200여점 전시

한국 우수 공예문화상품을 한자리에서 볼 수 있는 기회가 생겼다. 문화관광부산하 공예전문기관인 (재)한국공예문화진흥원(이사장 장운우)과 공예전문벤처기업 (주)우리골(대표 최연수)은 민·관 합작 형태의 우수 공예 문화상품 전문 유통점 점(店, ZUM) 1호점을 4일 인사동에 개점했다. 이번에 문을 연 유통점 ‘점’

개점을 축하하는 의미에서 24일까지 ‘어름으로의 촛대展’을 주제로 CD 및 명함꽃이, 사각함, 화병 같은 인테리어 소품과 식기류 등 우리네 삶의 정서가 담긴 생활소품도 전시한다. 전시 참여 작가는 김영숙, 김재석, 이미경, 박선영, 조선경 등 10여명. www.ZUMkorea.com, (02)523-0763. 김주일 기자

# 죽음 통한 인간구원과 삶 표현

## 극단 풍경, 박상룡소설 22일까지 무대에 ‘로이가 산 한 삶’ 등 단편 4편으로 재구성

작가 박상룡씨의 소설집 <평심(平心)>이 연극무대에 올려진다. 난해한 글쓰기로 정평이 나 있는 그의 작품에 대한 각색은 극단 풍경(風景)의 박정희 대표와 독일에서 물리학을 전공한 박씨의 남편 강경호씨가 맡았다. 이번 연극은 총 8편으로 구성된 소설집 <평심>중에서 ‘로이가 산 한 삶’, ‘윌트씨 부인이 죽은 한 죽음’, ‘미스 앤더슨이 날려보낸 한 날음’, 그리고 젊은 왕자의 구도행을 조명한 표제작 ‘평심-동화 한자리’ 등 4편의 단편을 바탕으로 재구성했다.

이 연극이 주는 메시지를 죽음을 통해 인간 구원과 삶의 시작을 보여 주며, 결국 ‘나’라는 인간에게 도달하게 되는 즉 우리 스스로를 향해 약속을 청하는 것이다.

세 공간으로 나누어진 무대에는 수학자 로이와 여배우인 윌트 부인, 명사가 앤더슨이 등장한다. 이들은 열면 토론을 벌이며 각자 자신만의 방식으로 자아를 이해하려 한다. 로



◇소설가 박상룡씨의 작품 ‘평심’을 새롭게 재구성한 연극 ‘평심’의 한 장면.

이는 숫자로 세상의 원리를 파헤친다. 또 윌트부인은 남편의 죽음으로 인한 충격으로 자아분열 현상을 겪는다. 그는 갑자기 ‘날자, 날자, 날아보자꾸나’(이상의 ‘날개’ 중)를 외치며 팔을 퍼덕인다. 앤더슨도 왼쪽과 오른쪽의 방향 감각을 상실한 채 혼

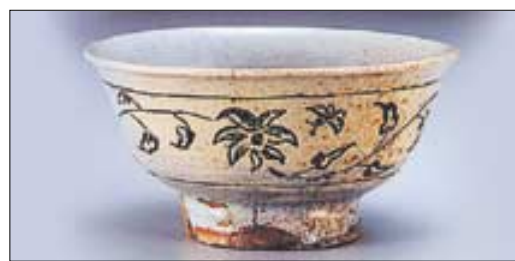
# 먹 활용 다양한 점·선 김미순씨 ‘파묵전’ 열어

부산 마린갤러리에서는 29일까지 김미순씨의 ‘파묵전’을 연다. 유럽과 미국 등지에서 활동해 온 김씨는 먹 을 이용해 다양한 모습의 점과 선을 만들어 냈다. 이번 작품들의 주제는 대부분 ‘생성’에 맞춰져 있다. 생명의 탄생과 성장 및 발전 과정이 전통 수묵화가 아닌 현대적 추상 기법으로 종이 위에 펼쳐져 생동감을 느끼게 한다. (051)746-4757.



◇김미순 작, 생성

# 가볼만한 전시회



◇‘혹삼강 사발’

# 소박·단아...조선사발 진수 송광사 ‘조선사발의美’展

송광사 성보박물관에서 8월 15일까지 열리는 ‘조선사발의美’ 전시회에 가면 화려하진 않지만 소박하

고 단아한 조선 사발의 진수를 즐길 수 있다. ‘옛 그릇 연구회’의 회원들이 모아온 조선 그릇을 전시하는 이번 특별전에서는 ‘용천 사발’, ‘립방 사발’, ‘조화 사발’, ‘귀얄 사발’, ‘녹황유 사발’ 등 30여점을 만날 수 있다. (061)755-0107.

### 방송 프로그램

<b>BBS 불교방송</b>	<b>hln 불교텔레비전 &lt;ch 32&gt;</b>
07:10 아침저널	서울 FM 101.9 MHz
10:55 우리들의 찬불가	부산 FM 89.9 MHz
12:20 백팔가요	광주 FM 88.7 MHz
24:00 네트워크 연결	대구 FM 94.5 MHz
	광주 FM 96.7 MHz
	대전 FM 100.1 MHz
16:45 불비니동산	18일 13:20 시가 있는 첫집
21:05 그리운 등불 하나(일)	19일 20:00 원각경 강의
	20일 09:20 김영무가 만나는 문화, 문화인
	21일 10:00 불교TV 주간뉴스
	22일 15:05 자비의 천수천안
	23일 19:35 팡팡 불비니동산
	24일 21:40 정경삼님의 참선요가

#### 아이리ajt

- 불교방송: >그리운 등불 하나(22일 21:05-22:00) - '열린 마음, 열린 사회 운동'을 전개하고 있는 '그리운 등불하나'에서는 장애를 딛고 일어난 장애우를 초대해 인간 승리의 감동을 나누는 '등불 초대석'과 장애인 건강 정보를 전하는 '등불 교실'이 마련된다.
- 불교텔레비전: >자비의 천수천안(22일 15:05-16:00) - 20년 동안 간질을 앓아온 김병준 씨는 아들 김정현 군과 외로이 살아가고 있다. 부인과 이혼하고 IMF때 얻은 빚과 생활비 때문에 아픈 몸을 이끌고 일일노동자로 힘겹게 살아온 그는 이제 그 일마저도 할 수 없는 형편이 됐다.

# 『佛心同體』헬스라이프 침대는 의료기기입니다

## 스님과 불자님의 편안한 잠자리, 통증, 근육통, 혈액순환개선까지 건강은 헬스라이프 의료기기 침대가 책임집니다

### 본 제품은 돌침대, 매트가 아닙니다

#### 헬스700

w4,800,000 → w3,840,000

통증, 근육통, 혈액순환개선까지...

#### 헬스600

w2,700,000 → w2,160,000

천연 원료만을 사용한 헬스라이프 침대는 의료기기-스님과 불자님 가족의 건강과 행복을 책임지겠습니다!

헬스라이프 침대는 음전위효과, 온열효과를 동시에 느끼게 설계되어 침구로는 국내최초로 의료기기 허가를 획득하였습니다. 또 동종업계에서는 최초로 식약청 의료용구 제조허가를 받아 통증완화와 혈액개선 등의 효과를 인정받았습니다. 우리 생활의 삼분의 일 가량을 잠자리 시간으로 할 때, 편안한 잠자리는 건강한 하루를 위해 헬스라이프가 제공하는 최고의 선물입니다.

- 의장등록 제0304137호
- 품목허가번호 제03-272호
- 벤처기업확인 제021627032-2-5232호
- 제조업허가 제937호
- KS A 9002:1998/ISO 9002:1994 인증

### 지사 및 대리점모집

본사: 서울특별시 서초구 방배동 477-6  
TEL: (02) 581-6011 ~ 3  
공장: 경기도 파주시 문산읍 장산1리 272

★ 책임보험 2억원 가입 (SAMSUNG 삼성화재)

## 구입문의 02-581-6011

※ 각종 은행신용카드 결제로 24개월까지 할부가능합니다.  
※ 주문시 현장설치 및 1년간 무료 A/S 보장.