

국립박물관을 비롯한 성보박물관 등에서 불교관련 특별전이 잇달아 열린다. 국립중앙박물관이 29일까지 개최하는 특별전 '통일신라'는 통일신라시대의 대표적 유물 5백여점을 전국 40여개 박물관과 공공기관에서 수집해 마련한 전시다. 무구정광대다라니경(국보 126호), 금동보살입상(국보 184호), 송림사 5층 전탑유물(보물 188호) 등 국보와 보물도 10여점 포함돼 있다.

박물관 전시회 잇달아



◇금동보살좌상(좌)과 금동불좌상.



◇금동전각형 사리기.

통일신라 불교문화진수 눈길

국립중앙박물관 29일까지 특별전 열려

국보 '대다라니경' 금동사리함등 50여점

전시 주제는 신라의 중심부 경주 왕경이 6부(部)였다는데 착안해 6개로 나뉜다. 불자들이라면 4부 '부처님나라'의 전시실 앞에 걸음이 멈출 것 같다. 양옆에 나한상을 배치한 '부처님 나라'에서는 경주 불국사 석가탑에서 발견된 사리구를 비롯해 금동사리함, 금동전각형사리기, 상원사 동종(국보 36호), 십이지신상 등 50여점의 불교유물을 만날 수 있다. 특히 세계에서 가장 오래된 목판

사실 이외에도 다수 작품이 전시돼 있다"며 "특히 국보와 보물급 불상들은 잠깐 스쳐 감상하기 보다 부처님께 예물을 올릴 수 있는 기회를 주기 위해 의자를 마련해 놓았다"고 설명한다. (02)398-5120. 국립민속박물관도 16일까지 중앙홀 기획전실에서 '삼 속의 나툰부처, 나한'을 전시한다. 이번 전시회에서는 나한도 516점과 삼존도, 10대 제자도 등 520여점이 벽에 걸

국립대구박물관도 7월 10일까지 전통 건축, 사찰의 단청과 벽화, 불교 석조미술, 국보급 문화재를 소재로 한 '우리 문화재의 미' 사진전을 연다. 문화재전문 사진작가인 김대벽, 판조 스님, 한석홍, 안장현씨가 경주 남산 신선암 마애보살반가상을 비롯해 여수 흥국사 대웅전 전장화 등 34점을 한자리에 모았다. (053)768-6052. 동국대 박물관도 13일까지 개교 97년을 기념해 제 2전시실에서 기념전을 마련한다. 이번 전시에서는 강화 선원사지와 보령 성주사지에서 발굴된 유물을 비롯해 정조대왕의 어필 파초도(보물 제 743호)와 국화도(보물 제 744호), 청화백자승주문호(국보 제 176호) 등 50여점이 한자리에 모인다. (02)2260-3462.

이외에도 양산 통도사 성보박물관은 10월 19일까지 국가문화재 지정 통도사 불교회화 90여점을 전시한 후 '다시 듣고 싶다'는 청취자들의 요청이 쇄도해 이번에 부활하게 된 것이다. 그래서인지 프로그램에 대한 청취자들의 반응도 뜨겁다. 매일 청취자 게시판에는 10여건의 글이 꾸준히 올라오고, 방송 중 진행하는 인터넷 채팅 참가자도 지속적으로 늘고 있다. 요일별로 다양하게 꾸며진 프로그램도 인기 비결. 한주간 인터넷 인기검색어를 통해 시사문제를 짚어보는 '클릭! 베스트 검색어'와 선생님과 고등학교 방송반 학생들이 직접 참여할 수 있는 시간도 마련돼 있다. 프로그램이 시작되지 이제 한 달 남짓. 제작진들은 "앞으로 공개방송이나 청소년 캠프 등을 통해 더 많은 청소년들과 함께 호흡할 수 있기를 바란다"고 포부를 밝혔다.

김주일 기자 jkim@buddhapia.com

민속박물관 삼속에 나툰부처...나한·삼존도등 전시

대구박물관 사찰단청·벽화·석조미술 사진전

통도사박물관 국가문화재 지정 불교회화 90여점 선보

인쇄물인 무구정광대다라니경은 보존을 위해 조명이 2주일 동안만 전시된다. 이외에도 구미 봉안리 금동보살입상(국보 184호)과 경주 황복사지 금제불상(국보 79·80호) 등 10여점의 불상도 선보인다.

윤형원 학예연구관은 "통일신라 문화의 대부분이 시대적 특성상 불교와 관련이 많아 '부처님나라' 전

민다. 제 1주제인 '나한 신앙의 세계'에서는 문헌과 구전설화에 나타난 나한의 모습, 우리나라의 나한 신앙 성립과정 등이 소개된다. 또 제 2주제인 '영결의 미소'에서는 이숙일 화백이 유화로 표현한 나한의 모습을 이 설명과 함께 선보인다. (02)734-1346.

정교한 전통·응용사경 100여작품 출품

LA관음사 초청 김경호 사경展 17일까지



◇김경호씨의 '응용사경'.

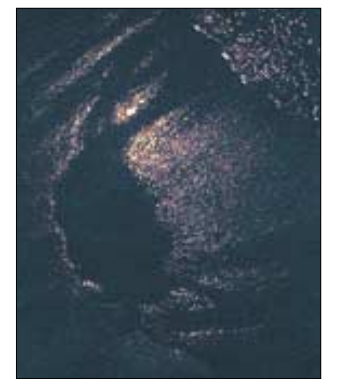
한인미주이민 1백주년을 기념한 LA관음사 초청 '김경호 사경전'이 17일까지 LA로투스 갤러리에서 열린다. 25년간 신라와 고려시대의 사경기법을 철저히 연구해 온 김씨는

한국에서 전래된 사경기법을 기록한 일본 천황시대(8세기)의 고문서까지 두루 섭렵하며 전통에 바탕을 둔 자신만의 기법을 만들었다. 특히 금·은니 사경 후 표면의 야교를 제거하는 것과 금·은을 3회이상 정제해 순도를 높이는 작업은 김씨의 독창적 기법이다. 이런 까다로운 절차를 거쳐 탄생한 김씨의 금·은니 작품은 묵서보다 더 정교한 필획을 구사하고 있다는 평가를 받고 있다. 이번 전시에서는 전통사경과 응용사경 작품 1백여점이 선보인다. 특히 응용사경 작품은 자못 흥미롭다. 상원사종 비전상 감시에 금니로 복원한 후 사경을 했는가 하면, 불보살 그림과 문양을 그린 후 영문으로 사경을 하기도 했다. 이외에도 문양대 탁본에 사경한 작품, 해인사 대장경판에 사경한 작품 등도 전시된다.

김주일기자

이경홍 사진展 '창조적 혼돈'...공의 세계 표현

부산 프랑스 문화원에서 16일까지 열리는 이경홍사진전 '창조적 혼돈'의 작품을 대하면 사진에 등장하는 모습과 형상이 없다는 것을 금방 알 수 있다. 무(無)의 세계를 표현했기 때문이다. 우주만물이 생성되기 전 존재했는지 모르는 적막하고 쓸쓸하지만 무엇인가 무한히 창조될 수 있고 텅빈 충만을 느낄 수 있는 공(空)의 세계를 표현했다. 사진의 인화를 컬러 프린터로 한 것이 독특하다. (051)565-0306.



◇이경홍 작, '창조적 혼돈'.

"차분히 하루 마무리하는 시간 되길"

불교방송 '살며 생각하며' 다시 청소년결에



◇불교방송 '살며 생각하며'를 진행하는 덕신 스님과 김민정 작가, 서용국 PD(왼쪽부터)가 한자리에 모였다.

다른 사람들이 모두 퇴근한 27일 밤 10시. "월고는 어디 있어요?" "첫 번째 노래가 뭐였지?" 방송시간이 다가올수록 마음이 바빠지는 이들은 매일 밤 11시부터 다음날 새벽 1시까지 생방송으로 진행되는 불교

말한다. 김민정 작가는 살아방송의 매력으로 '편안함'과 '친밀감'을 꼽는다. "방송을 들으며 차분하게 하루를 마무리하는 시간이 될 수 있었으면 좋겠다"는 것이다. 무엇보다 이 프로그램만의 색깔을 결정 짓는 사람은 진행자 덕신 스님. 서 PD는

덕신스님의 편안한 진행 청취자들 호감

방송 청소년 포교프로그램 '살며 생각하며' 제작진들이다. "매일 같은 시간에 스님을 만날 수 있다는 것이 우리 프로그램의 강점"이라는 서 PD는 "종교를 떠나 방송이라는 매개체를 통해 서로 스스럼없이 대화할 수 있다는 사실만으로도 큰 수확이라고 생각한다"고

"스님의 편안한 목소리와 열린 시각이 청취자들에게 호응을 얻는 것 같다"고 말한다. 스님은 "일반 라디오 방송처럼 단시간에 큰 인기를 끌지는 않지만 방송을 통해 한 번 맺어진 인연은 오래 가게 된다"고 말한다. 실제로 청취자 중에는 자녀와 함께 라디오를 듣거나 다른 종교를 가지고 있지

만 스님의 방송은 꼭 챙겨듣는 청취자들도 있다. 올해 봄 개편부터 방송되고 있는 '살며 생각하며'는 지난해 가을 방송이 폐지된 후 '다시 듣고 싶다'는 청취자들의 요청이 쇄도해 이번에 부활하게 된 것이다. 그래서인지 프로그램에 대한 청취자들의 반응도 뜨겁다. 매일 청취자 게시판에는 10여건의 글이 꾸준히 올라오고, 방송 중 진행하는 인터넷 채팅 참가자도 지속적으로 늘고 있다.

요일별로 다양하게 꾸며진 프로그램도 인기 비결. 한주간 인터넷 인기검색어를 통해 시사문제를 짚어보는 '클릭! 베스트 검색어'와 선생님과 고등학교 방송반 학생들이 직접 참여할 수 있는 시간도 마련돼 있다. 프로그램이 시작되지 이제 한 달 남짓. 제작진들은 "앞으로 공개방송이나 청소년 캠프 등을 통해 더 많은 청소년들과 함께 호흡할 수 있기를 바란다"고 포부를 밝혔다.

여수령기자

방송 프로그램 안내표. BBS 불교방송, 불교텔레비전 <ch 32> 방송 시간표. 05:45 고승열전, 06:05 불교경자, 10:55 우리의 찬불가, 16:10 음악의 마을, 19:00 BBS저녁충남뉴스, 21:05 불교문화산책. 아이리이트: 불교방송 > 국악발전(8월 14:05) - 젊은 소리꾼 김용우가 소개하는 우리 음악의 새로움과 우리 가락의 신명을 만나는 시간 '국악발전'에서는 소리꾼 남상일이 출연, 판소리에 대해 설명하고 판소리 한 자락을 가르쳐주는 '남상일의 판소리 따라잡기'를 진행한다. 불교텔레비전 > 설수진의 러빙유(7월 09:20) - 미스코리아 출신 탤런트 설수진 씨가 진행하는 '설수진의 러빙유' 8회에서는 탤런트 이하얀 씨가 출연해 자신의 데뷔시절과 방송생활, 탤런트 허준호와의 결혼 생활과 한 아이의 엄마로서의 삶을 솔직하게 털어놓는다. 불자로서 또 다른 모습을 느낄 수 있는 시간이 될 것이다.

희담석 (Batu Hitam) advertisement. "은혜에 감사 드립니다" 소중한 분들께 전하는 감사의 선물-희담석 제품이 좋습니다. 희담석 방석과 희담석 찜질팩은 원기와 활력을 증진시켜 주는 제품입니다. 희담석은 세포의 활성화, 노폐물 배출, 노화 억제, 항균 방어력 증강, 통증 완화, 기억력과 판단력 향상, 식품의 신선도, 식물 성장 촉진 등에 효능이 있습니다. 희담석 (Batu Hitam)은 동남아의 오지에서 옛부터 치료용으로 사용되어 '생명의 돌'이라 부를 만큼 생명체에 유익하다. 방송되는 임제외산의 결과 알은 여타의 제품보다 뛰어나다. 이한 희담석을 성분 분석과 원재료인 자동경사를 통해 인체에 생명력을 불어넣는 무의한 에너지가 가진 것만을 앞선하여 실용화한 것이 (주)자원넷의 희담석 제품입니다. 희담석 방석: 1,980,000원, 희담석 찜질팩: 38,000원. (주)자원넷 JAWONET CO., LTD. (02)732-1520