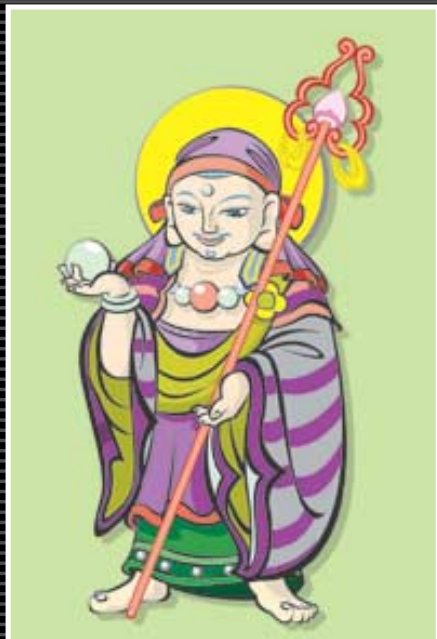


탱화속의 불교인물 캐릭터로 오시다



불화·캐릭터 디자인의 만남

5월 21~27일 경인미술관에서 전시

디지털 기법 총동원,
불교문화 업그레이드 기대
불화 속 인물 초(草)에
자수놓은 작품도 선보



탱화 속의 부처, 보살, 신중이 현대적 이미지의 캐릭터로 사바세계에 나타났다. 5월 21일~27일까지 서울 인사동 경인미술관 제1전시실에서 '불화와 캐릭터 디자인의 만남-반수진·정석규 교수의 도전'을 주제로 전시회가 열린다.

이번 전시회에서는 호남대 인터넷미디어대학 정석규(디지털애니메이션 전공)교수와 디자이너 반수진씨가 공동 개발한 현대적 이미지의 캐릭터 100점이 부처, 보살, 호법신중, 토속신, 천인, 병부 등으로 나누어 벵터이미지, 2D, 3D, SD 등 입체화된 이미지 형태로 전시된다. 반수진씨와 정석규 호남대 교수는 지난해 6월 한국문화콘텐츠진흥원으로 부터 우리문화원형 디지털콘텐츠화 공모사업자로 선정, 탱화 속에 등장하는 인물들을 캐릭터로 개발해 왔다.

불화와 캐릭터의 만남이 처음 시도되는 이번 전시회는 자수, 회화, 공예작품, 불교문화상품 등이 함께 전시될 예정이어서 눈길을 끈다. 가장 주목을 받고 있는 것은 바로 자수, 관음도, 신장상 등의 초탱화의 밑그림을 응용해 발, 러그, 보 등에 수놓아질 자수는 처음 시도되는 형식의 작품으로 불교 원형이미지의 활용가능성을 엿볼 수 있어 주위로부터 관심의 대상이 되고 있다. 또한 석가모니, 문수보살, 광목천왕, 비천, 나한, 염라대왕 등의 도상을 현대적 방식으로 표현한 컴퓨터로잉 인물 일러스트레이션 10점과 일종의 애니메이션 작품인 모션그래픽스 등 현대식 디지털 기법들이 총동원된 작품들도 선보일 예정이다.

그 외에도 불교를 모티브로 한 공예작품 4점, 회화작품 5점을 비롯해 불교 캐릭터를 쿠션, 가방, 조명, 파티션, 컵 등에 응용한 문화상품들도 다수 전시된다.

이 전시회는 현대불교신문사가 주관하고 불교정보화협회와 후원한다.

김두식 기자 doobi@buddhapia.com



◇봉축위원회가 제작한 연꽃탄생아기부처 캐릭터

봉축위 제작 '아기부처'가 원조격 다정한 이미지 불교 인식시키는 계기 '원소스멀티유저' 다양한 개발 시급

매년 동자승 등 캐릭터를 꾸준히 개발해 현재까지 130여종의 캐릭터가 여러 분야에 응용되고 있다. 봉축위원회는 그동안 불교행사 현수막, 포스터 등 다양한 용도로 사용되면서 많은 불자들의 사랑을 받아왔고 특히 비불자들에게도 불교에 대한 친근감을 주는 등 불교의 외연을 넓혔다는 평가를 받고 있다.

2000년 시각이미지 통일작업(CI)을 완료한 불교진각종도 밀교를 의미하는 5방색과 금강을 상징하는 4개의 작은 다이아몬드로 구성된 심벌마크와 죽비를 기본 모티브로 한 '깨침이'를 개발했다. 심벌과 '깨침이'는 진각종 행사뿐만 아니라 노트, 시계 등 팬시용품으로 꾸준히 개발되어 봉축위원회의 함께 불교를 대표하는 캐릭터로 자리잡고 있다.

그 외에도 어린이 포교 단체인 한국불교어린이포교회가 동자승을 모티브로 한 '뿌따'를, 해동용궁사가 사찰의 이렇인 용을 상징하는 '돌이'를 개발하기도 했다. 또한 현대불교신문사와 조계사 등 일부사찰 및 불교단체에서 개발한 심벌마크가 문서나 봉투 등 중무형정용품에 활용되고 있고 한국은 전자불자회는 회원 차방에 법문 마크를 부착해 불교를 알리는 역할을 톡톡히 하고 있다.

그러나 지금까지 개발된 불교 캐릭터는 여러 산업분야에 응용되지 못하고 있다. 봉축위원회의 경우도 상업적 이용이 제한되어 있어 유아불교용품으로 활용되지 못하고 있고 기타 다른 캐릭터들도 단순히 종단이나 사찰차원에서 이미지 창출을 위해 개발되어 그 활용범위가 한정적이다. 캐릭터의 특성을 원소스멀티유저를 활용해 다양한 분야의 불교문화상품 개발이 시급하다. 또한 청소년 포교차원에서 불교 캐릭터를 활용한 만화, 애니메이션 등의 개발이 이루어져야 한다.

"탱화 속에는 다양한 등장인물이 존재합니다. 이 가운데 100명의 캐릭터를 광주박물관 김정현 학예사와 불화작가 고영을씨가 선정해 원형이미지의 특성을 최대한으로 살려 캐릭터로 제작했습니다."

이번 전시회에서 선보인 불교캐릭터를 직접 개발한 호남대 인터넷미디어학부 정석규 교수(사진)는 지난 1년동안 캐릭터 개발이 쉽지 않았음을 강조했다.

정 교수에 따르면, 선정된 캐릭터는

인터뷰 - 정석규 교수 인물 100명 선정 원형 이미지 살려 게임 영상 생활용품 등 활용 폭 커

고영을씨가 직접 탱화 초를 그렸고 이를 바탕으로 약 3개월간 원형이미지를 일러스트화 했다. 일러스트는 원형 이미지의 크기를 마음대로 조절해도 이미지의 손상이 없는 일종의 디지털 원본. 이를

토대로 디자이너들이 밤낮 가리지 않고 컴퓨터 입체 그래픽인 2D, 3D, SD 등으로 캐릭터 개발을 완료했다.

그러나 캐릭터는 개발보다 어떻게 활용할 것인가가 중요한 문제. 게임, 영상

물 등으로 활용되어야 캐릭터가 생명력을 가지게 되기 때문이다.

"캐릭터를 응용해 가방, 쿠션, 컵 등의 상품을 개발하고 일러스트를 활용해 발, 표구 등 자수작품을 만드는 데 많은 공을 들였습니다. 특히 이번에 전시된 캐릭터는 부처, 보살, 신중 등 계급적 요소들을 내포하고 있기에 게임에 활용될 가능성이 높아 불교문화콘텐츠의 저변 확대에도 많은 역할을 할 것으로 기대됩니다."

김두식 기자



미얀마 남방 수련법회 및 남방 수계, 보살계

- 남방 전통 합동 천도제와 성지순례 -

※ 학급 불탑의 성지 미얀마로 신심깊은 불자님을 모집합니다

행사내용

- ▶ 남방 전통 합동 천도제(참여자불자님 모두)
- ▶ 남방수계, 보살계(수계증서 및 수료증)
- ▶ 위빠사나 수행 체험 및 강좌
- ▶ 탁발체험 및 1일 1종식 체험
- ▶ 미얀마 성지순례(양곤, 파간, 만달레이, 뻬따야 등)

행사기간 2003. 6. 6 - 6. 16 (10박 11일)

참여준비물 사진(반명함) 6매, 여권

참여인원 선착순 36명

주관 AUNG MYAY THAR Si Temple, MYANMAR PIDAYA Temple, MYANMAR 주회 양곤 AUNG MYAY THAR Si Temple, 만달레이 PINDAYA Temple

한국총관 사 자 암

문의 및 상담안내 033)647-3412, 011-9795-3411 / FAX 033)647-3412

성지순례지

양곤 (셰다곤파고다, 마하위지하파고다, 차욱닷지파고다, 보타다웅파고다, 아우미따지사원, 가바에파고다)

파간 (셰다곤파고다, 아난다파고다, 텃비안뉴파고다, 따미양지파고다)

만달레이 (짜욱토지파고다, 구도도파고다, 쉐난도파고다, 만달레이언덕)

뻬따야 (신고운 따운 사원, 뻬따야 동굴)

만달레이 모 (꼬올롱 사원)

* 현지 사정에 의해 다소 변경 될 수 있습니다.

당신도 깨달을 수 있습니다

당신도 영가를 마음대로 할 수 있습니다.

- 방의된 중생에게 영가가 왜 왔으며, 원하는 것이 무엇인지를 알 수 있게 해줄 수 있으며, 또 재3자를 통하여서도 알 수 있습니다.
- 중생들의 가정에 일이 풀리지 않고 계속 악연만 되풀이 되는 것이 영가의 작용에 의한 것이라면 그 원인을 알 수 있고, 또한 영가의 원하는 바를 물어봐서 그 소원을 들어 천도해주면 영가가 눈물을 흘리면서 뒤우치고 떠나가는 모습을 보아줄 수 있습니다.
- 가위놀임이나 영가의 작용에 의해 일어나는 모든 현상을 바로 접을 수 있습니다.

당신도 영가를 제도할 수 있는 지도자가 될 수 있습니다.

3년후 5년후 10년후의 미래를 볼 수 있게 합니다.
(현편의 영화를 보듯이)

전생을 볼 수 있게 합니다.

- 천도시 영가가 세우고 새우를 같이하는 모습
- 노젓돈을 챙기는 모습
- 지옥의 문이 열리고 영가가 떠나가는 모습을 직접 눈으로 볼 수 있게 합니다.

■ 영가의 작용에 의해 고통받는 분 특별 상담
무병·신병으로 고생하는 분
미기에 놀리고 환황으로 잠 못이루는 분,
밤마다 가위놀리고 악몽에 시달리는 분, 각종 정신장애로 고통받는 분
지상의 그 어떤 악령도 즉시 단 한번에 보내는 도량입니다.

■ 대상 : 스님, 법사, 철학인, 무속인, 기공사, 의사, 사업가, 일반인
■ 일시 : 인원 수시 접수

02)556-5590, 5542

하기척자 3권을 스님과 불자들에게 무료로 보내드립니다!

"중수원리를 잘 적용하게 되면, 그 가정과 사업체는 번영과 성장을 하게 되지만 이것을 무시하면 재난과 재앙이 뒤따른다는 중수사상!"

12품 팔상탑주, 그 비법과 불가사의한 효험력
글쓴이 : 해천법사

책 짜 내용

- 1 인간의 길흉화복은 그 원인이 어디에서 오는 것일까?
- 2 생활풍수의 영향으로 생기는 문제점과 그 해결방안의 모색
- 3 팔상탑주는 어떤 원리에 의하여 조성되었는가?
- 4 팔계의 상지에 대한 설명
- 5 12품 팔상탑주의 종류별 설명
- 6 팔상탑주의 적용장소 및 사용방법과 신비스러운 효험력
- 7 팔상탑주에 대한 적용순서 및 적용방법
- 8 생활풍수 측면에서 알아두면 도움이 되는 주택풍수의 좋은 조건, 나쁜 조건
- 9 팔계만다라 액자의 신비

산소(음택)풍수의 중요성
글쓴이 : 해천법사

- 1 풍수지리란 무엇이며, 우리에게 어떤 영향을 미치는가?
- 2 조상님의 산소자리는 왜 명당이어야 하는가?
- 3 조상님 산소자리를 생기가도는 명당터의 토질로 변하게 하는 산소처방 비법은 무엇인가?
- 4 이장의 문제점과 그 해결 방안으로서의 산소처방 비법?
- 5 산소(묘)에 대한 잘못된 인식과 관습에 대하여?
- 6 본회의 산소처방 비법은 어떠한 경우에 적용하면 좋은가?
- 7 산소처방을 한 후 일어난 신비스러운 현상들의 사례

"영가들이 확실하게 천도되는 비법(秘法)이 수록된 책자"

"영가천도의 중요성"
글쓴이 : 예전법사

※ 이 책은 영가의 장애로 인하여 인생살이에 크나큰 고통과 타격을 받으며 살고 있는 많은 불자들을 위하여 7년여 동안의 경험을 토대로 여려한 영가이든 100% 천도가 이루어지는 영가천도의 묘법이 수록된 책자입니다.

책 짜 내용

- 1 영가천도의 의미와 영가천도 의식에서 주의할 점은 무엇인가?
- 2 인간의 길흉화복과 건강장수를 좌우하는 영가들의 영향력!
- 3 영가천도는 왜 꼭 해두어야만 하는가?
- 4 태어영가의 천도가 왜 중요하며, 우리에게 어떠한 영향을 미치는가?
- 5 영가들의 영향으로 장애를 받게되면 어떠한 현상들이 일어나는가?
- 6 조상대 천축, 연족 인체지영가를 모두 확실하게 100% 천도시킬 수 있는 묘법은 무엇인가?
- 7 특별천도제에 사용되는 방편은 무엇인가? 각 방편들의 내용 설명 및 사용방법
- 8 집안에서 하는 영가천도 지도 방법
- 9 특별 천도제를 지내고 나면 일어나는 여러가지 현상들의 예(例)
- 10 영가들의 특별천도제를 지낸 후 신생활은 계속적으로 어떻게 이어지는 것이 가장 좋은가?
- 11 불자들이 알아야 할 기도의 의미와 소원을 이룰 수 있는 기도방법
- 12 꿈이란 무엇인가? 누구나 쉽게 풀 수 있는 108가지 꿈해몽법

상담문의 및 책자 신청 **성지관음회**
경기도 용인시 모현면 능원리 30-1 (능원빌딩 3층)
전화 : 031)334-9490, 334-9491 야간 : 031)706-3060