

불교 이래서 좋다

한재웅 제주대 불교학생회장

“마음에 평안... 공기같은 존재”

내가 처음으로 불교를 알게 된 것은 의할머니 때문이었다. 외할머니께서 방안에 직접 부처님을 모시고 계셨기에 어려서부터 자연스럽게 부처님과 함께 자랐다. 그리고 고등학교 시절 우연히 불교 학생회의 문을 들어서게 되면서 불교를 본격적으로 알게 되고, 지금은 한국대학불자연합회 제주대학교 지회 회장을 맡아, 제주 지역 청년법우들과 법음을 나누고 있다.



순간에 사라지는 것을 느낄 수 있다. 군에 있던 시절, 특히 힘이 들 때면 항상 <반야심경>을 마음속으로 독송 또 독송 하였다. 그리고 나면 터질것 같은 마음에 평정심이 돌아왔다. 이렇게 항상 힘을

때마다 불교는 내 옆에 있어 주었다. 마음의 편안함을 주는 불교. 나에겐 한시라도 떨어져 있을 수 없는, 공기와 같은 존재가 되어 버렸다. 학교 수업과 아르바이트에 힘들거나 지칠 때면 여전히 내 삶의 주춧돌이 되고 있는 <반야심경>, 그리고 나만의 아지트 서귀포 정방사. 뭐 하나 특별히 풀리지 않고 꼬여만 갈 때, 이곳을 언제라도 찾아간다. 불교를 알면서 늘어난 소중한 추억들, 앞으로도 불교를 통해서 많은 추억을 갖게 될 것이다. 올 여름 방학엔 아무리 바쁘더라도 잠을 내 산사수련회에 가려고 한다. 철저히 나와의 싸움에 정면으로 부딪쳐 시간을 가질 계획이다.

신나는 '부다피아 어린이캠프'

무더운 여름, 새싹불자들만을 위한 신나는 여름방학캠프가 어린이들을 기다린다. 현대불교신문사가 주최하고 불교레크리에이션협회(회장 윤광)가 주관하는 제5회 부다피아어린이여름캠프가 '자연과 함께, 마력부처님과 함께'란 주제로 7월 30일부터 8월 1일까지 법주사의 유스타운, 속리산 국립공원 일대에서 열린다. 해를 거듭할수록 프로그램이 다양해지고 있는 부다피아어린이캠프는 자연현장 체험을 바탕으로 한 심성개발 프로그램에 비중을 뒀다는 점에서 종교와 관계없이 참여할 수 있는 '어린이 포교의 새로운 모델'로 평가받고 있다.



이달에 7월 열렸던 제4회 부다피아어린이여름캠프에 참가한 새싹불자들이 울동을 배우고 있는 모습.

올해 열리는 부다피아 어린이 여름캠프는 예년과 달리 어린이들의 정신력 집중과 향상을 위해 새벽예불, 선체조 등의 '아침잠선교실'이 운영되는 한편, 명령지를 들고 목적지를 찾아가는 오리엔티어링을 불교적으로 응용한 '구도여행 떠나기' 프로그램이 유스타운에서 법주사까지 진행된다. 또한 수영·축구·농구·스포츠댄스 등을 어린이 눈높이에 맞춘 '생활 스포츠 교실'도 진행될 예정이다. 평소 학교생활에서 경험할 수 없었던 재미와 즐거움을 동시에 맛볼 수 있는 절호의 기회가 될 것이다. 부다피아캠프를 주관한 불교레크리에이션협회의 이선협 회장은 "자연 속에서 공동체 생활을 익히는 것은 물론, 건강하고 맑은 신심을 길러주는 프로그램이 많이 포함됐다"며 "이번 캠프를 통해 한층 성숙한 불자로 태어나는 신나는 한마당이 될 것"이라고 말했다. 초등학교 1~6학년울 대상으로 펼쳐질 부다피아 어린이 여름캠프의 참가비는 6만원, 3백 명 선착순 접수. 02738-7860

청소년 담당 = 김철우 기자 in-gan@buddhapia.com



6월 21일 준공된 동대부고 '정보화센터' 건물 전경.

동대부고, 정보화센터 준공

연건평 650평 LAN시스템·컴퓨터교육실 갖춰

동국대 부속고등학교(교장 한성규)는 21세기 정보교육을 위한 정보화센터 준공식을 6월 21일 가졌다. 개교 55주년 기념일을 맞아 열린 이날 준공식에는 동국학원 이사장 녹인 스님을 비롯해 조계종원로회의 의장 도원 스님, 동국학원 이사 현성 스님, 학부부, 동창회원 등 200여 명이 참석했다. 2001년 11월에 착공해 7개월의 공사로 완공된 정보화센터는 지상 5층, 연건평 650여 평 규모의 철골조 건물로 인터넷 연결이 가능한 LAN 시스템 설치, 물품, 컴퓨터 교육실, 교내 정보망 구축 등 각종 첨단 시설을 구비했다. 이에 따라 동대부고의 정보교육 환경이 대폭 개선될 것으로 전망되고 있다.

청소년 단신

울산 파라미타 청소년협 6일 통도사서 발대식

파라미타 청소년협회 울산지부(지부장 현문, 통도사 주지)는 6일 양산 통도사 법당에서 발대식을 갖고 출범한다. 울산언고, 학생고, 농소중을 비롯 13개교를 중심으로 출범하는 울산지부는 △5개 지회별 문화재 답사 및 야영법 △사생대회 및 백일장 △자원봉사 한마당 축

제 등의 사업을 펼칠 계획이다. 011-885-1962, 농소중학교 전현수 교사

아동상담·놀이치료 강좌

삼전종합사회복지관(관장 각우)은 7월 2일부터 16일까지 관내 강당에서 '아동상담·놀이치료의 이론과 실제'란 주제로 강좌가 열린다. 사회복지 전문성 향상과 복지사업 수행 능력 증진을 위해 마련된 이번 강좌에서는 놀이치료의 이론 및 사례 중심별 소개, 모래상자 만들기, 미술활동 등의 놀이치료 시연 등이 꾸려진다. 02421-6077

담배를 끊읍시다

청소년 흡연 나쁜 이유

① 신체 발육 단계에 있는 모든 세포와 조직에 치명적이다. 미국 국립 암연구소가 발행하는 학회지 3월호에 따르면, "18세 이하가 담배를 피우면 유전자가 영구적인 변형이 생기므로 비록 담배를 끊어도 암 발생 위험은 그대로 지속된다"라고 발표했다. 또 이 연구 논문은 "담배로 인한 암 발생의 위험은 담배를 얼마나 오래, 얼마나 많이 피웠는가 보다는 얼마나 일찍 피우기 시작했는가 중요하다"고 밝혔다. ② 청소년기 흡연 시작은 성인기 시작보다 니코틴 중독성에 더 깊게 빠지게 된다.

연세대학교 보건대학원에서 성인 흡연자를 대상으로 실시한 연구에 따르면, "흡연 시작 연령이 1세 빨라질수록 심한 니코틴 중독에 빠질 확률이 10%씩 높아진다"고 밝혔다. ③ 청소년의 정서적, 사회적 측면에 심각한 영향을 끼친다. 흡연은 청소년의 불안한 심리와 비행에 연관되어 있기에 정신 건강에 해로운 것은 물론, 사회적 차원까지도 문제가 파급될 수 있다. 또한 지적·정서적으로 성장기 흡연으로 인한 저산소증은 두뇌 활동에도 치명적인 영향을 끼쳐, 사고 능력과 의욕을 감퇴시키게 된다.

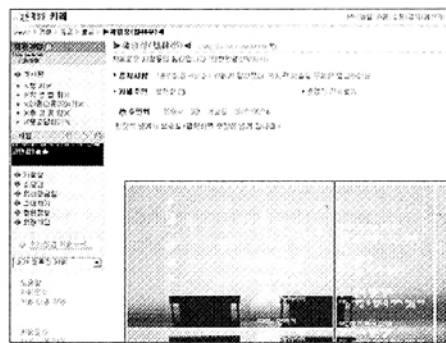
발육단계 조직·세포에 치명적

네티즌 불교 동아리 순례

새내기 불교동호회들

- △ '해림정(慧林亭)' (http://cafe.daum.net/dirtklk) - 6월 16일 개설. 인천 만월산 약사사의 카페. 생사 안내는 물론, 학생법회, 아름다운 이야기, 음성공양, 묻고 답하기 등의 코너가 개설되어 있다.
△ 달마사(http://www.freecial.com/dalmasa) - 6월 23일 개설. 달마사 커뮤니티.
△ 호랑이 모임(http://cafe.daum.net/hokuk) - 6월 9일 개설. 호국사를 사랑하는 이들의 작은 모임. 법사님 말씀 코너와 열불당에서, 아무도 모르게 2층에서 등으로 아기가 자라게 꾸며져 있다.
△ www.달마.com(http://cafe.daum.net/108dalma) - 6월 6일 개설. 불교미술연구원, 청림아트센터에서 꾸미는 곳이다. 달

- 마도란 무엇인지 설명하는 코너, 불화, 토본아트, 초상화, 이야기방 등으로 나뉘어져 있다.
△ 창원 성주사 불성 8기 (http://cafe.daum.net/bulsung) - 6월 25일 개설. 창원 성주사 출신 8기 모임 회원들의 방.
△ 이 몸은 울막에 있을 지언정 (http://cafe.daum.net/itsasal) - 6월 24일 개설. 울막지기 무불(無佛)방에는 주인장 무불의 마음 한조각 엿볼 수 있는 글들이 올라왔다.
△ 나를 찾는 불교모임(http://cafe.daum.net/hanikg) - 6월 24일 개설. 현대문명 속에서 그동안 내가 걸어온 발자국으로 눈길을 돌리고 앞으로 걸어갈 길을 찾자는 취지로 열린 카페.
△ 호국적성사 (http://cafe.daum.net/gaenyum



사진은 '해림정(慧林亭)' 첫 페이지.

bumsal - 6월 22일 개설. 군법당 호국정성사를 돌보는 군중병이 꿈꾸는 세상.
△ we buddha(http://cafe.daum.net/bxi) - 6월 20일 개설. 성문사의 어린이 법회 카페. 김빛나 어린이가 직접 만들고 운영하는 카페이다.
△ 인사사모(http://cafe.daum.net/ingaksamo) - 6월 19일 개설. 인각사를 사랑하는 사람들의 모임. 인사모 카페를 통해 학술적으로 종교적으로 인각사에 대한

발견을 하고자 한다.
△ 수원대학교천마불교학회(http://cafe.daum.net/sub108) - 6월 19일 개설. 수원대학교 천마불교학회의 모임. 부처님의 뜻을 받들어 올바른 수행을 하는 것이 목표다. 강지연 기자

圓梵音
범종! 범종! 자명(自鳴)범종!!
歸依三寶 하옵고, 諸方寺庵 住持스님께 이 기쁜 소리가 메아리 되사이다.
小人이 十餘年前에 부처님의 生死解脫法이 世上은 누리에 울려 퍼지기를 發願!!
강원도 정선군 동면 화암리 佛殿寺 梵鐘에 自動시스템을 설치
춘하추동 四時節 朝夕禮佛 時間과 正午에 人跡이 없고, 크나큰 鐘에서는
치는 이 그림자도 없이 圓梵音이 三世를 뚫어
오늘 지금까지 또 다함없는 미래까지, 울려 울려 퍼져
모든 衆生苦는 사라지고 解脫의 法悅이 充滿하여!!
寺中外護와 佛에 餘念 없으신 존경하는 기록하신 스님들께 작으나마 편지를 드렸으면 하고!
합장하고 소식을 기다리며 佛日增輝 法輪常轉을 千拜萬拜!!
불기 2546壬午年, 오월, 단오, 부영공업사 대표 신현직 두손모음
☎ : 033-562-1535
H·P : 011-369-2732

다이어트
단지 몸매만을 바꾸는 게 아닙니다.
당신의 활기찬 삶과 인생까지 변화하게 합니다.
오랜 세월 명상을 오가며 한방에 관심이 많으신 범우스님.
만병의 원인인 비만으로 인하여 다이어트 수요자는 늘어나고 있으나 많은 사람들이 일방적인 선전광고에 의존하는 현실을 아쉬워하며 순수 한방 약이면서 무독성으로 탁월한 효능이 입증된 한방 다이어트 약을 자신있게 소개합니다.
그동안 2000여명의 복용자 중 95%의 효능이 입증된 전주 W대 한방병원 임상실험 결과 한방다이어트 약은 신진대사 촉진으로 기 순환을 활발히 하여 체내의 노폐물을 제거하고 몸 속의 유해수분과 지방질 흡수작용을 강하게 하여 한달복용으로 4~5kg 감량의 효과를 내는 것입니다.
특히 이 약을 복용하는 동안 인류의 적인 성인병을 예방하고 비만의 합병증인 관상동맥을 치료하며 외형적 변화가 놀라워 변화된 모습에 주위사람들의 부러움을 사게 되며 본인도 상쾌하고 가벼워진 자신의 몸매에 감탄할 지경입니다.
체중 감량 후 나타나는 요요현상을 다스리는 방지책이 준비되어 있어 다이어트를 원하는 모든 이에게 안심맞춤이라 하겠으나 좋은 만남도 불가의 인연이 아니면 이루어지지 않는 것입니다.
전국의 신심있는 불자들의 정성스러운 동참으로 순이익금을 불사자금으로 사용 중입니다. 범우합장
비만에 특효
(한달 복용 4~5kg 감량)
■ 한달 분 가격 : 30만원
■ 전화 주문 시 택배 무료배송
■ 주문 상담문의 : 011-615-7630
농협 100115-52-232981 김종석

순수한 평면주사로 쓴
운장(스님) 법사의 생필(眞本)
'五色광채'의 氣를 발하는 신비의 기적 '용린佛字체'
반야심경 8쪽 병풍 후면 달마그림 특별 할인 보급
공적 소장하여 할 가장 고귀한 진품 명품
2000년 대통령상 수상하신 운장법사의 진품 명품 TV에서 방영된 달마대사(불자 총자)
한국 수백과 방지 출판회 인증 100% 호화
복사용 및 유사자에 주의를사기 바랍니다.
사업선례, 가정분화, 자녀문제, 부부갈등 등 상담하고 고민 하시는 분 서슴없이 전화하세요!
생명의 전화 : (033) 766-0057 FAX (033) 766-0058
www.korea-art-gallery.org E-mail unjang21@kornet 21.net
*오방의 기가 강하게 흐르는 덕화선 운장사 원안성취 영험기도도량
주문 신청방법 우체국 201509-01-002545 조준순
* 전화로 주문하시면 곧 보내 드립니다
영험기도도량 雲藏寺 운장선원
韓國佛教藝術文化院

관절염
자생환(自生丸)
관절염 류마티스 초기 퇴행성관절염 혈액순환장애 디스크
선천성 냉체 신후비람 냉습진
약간의 활동이나 계단을 오르 내릴 때 무릎이 쉬시고 저리는 경우 자생환(自生丸)을 복용후 1개월부터는 확실한 효과가 나타남
자생환(自生丸)을 2~3주만 복용해도 효과가 나타남
참고 - 심각한 정도로 나쁜 상태는 별도로 상담바랍니다
자생환(自生丸)의 뛰어난 효과 때문에 입에서 입으로 소개되어 많은 고객으로부터 주문 및 문의가 쇄도
주의사항 심장질환자, 폐질환자 임신부, 응주전후에 복용금지
* 발명자 : 민속의학자 권재우(경남 산청)
주문 및 상담전화 (055)972-4054
한방을 선도하는 기업
角仁製藥(株)