

염주



- 금강주염주세트 30,000원
- 도산벽팔염주(목) 40,000원
- 기도벽팔염주8mm 40,000원
- 석목벽팔염주(대) 40,000원
- 석목벽팔염주(소) 30,000원
- 석조벽팔염주 40,000원
- 보리수남작벽팔염주 30,000원
- 생공석벽팔염주 35,000원
- 수일벽팔염주세트 98,000원
- 수정벽팔염주 8mm 50,000원
- 수정컷팅벽팔염주 90,000원

단주



- 금강단주(목대) 11,000원
- 대추연꽃단주30mm 20,000원
- 도산단주(목) 10,000원
- 벽조목단주(소) 18,000원
- 사자단주25mm 46,000원
- 생공석단주 10,000원
- 주옥단주 20mm 14,000원
- 주옥단주 24mm 16,000원

합장주



- 무상합장주 14,000원
- 사금석T합장주 8mm 64,000원
- 수정주판합장주 16,000원
- 수정컷팅합장주10mm25,000원
- 자수정마노합장주 16,000원
- 자수정거름합장주 16,000원



산업자원부 추천 우수사이버몰

마하몰

(http://www.mahamall.co.kr)

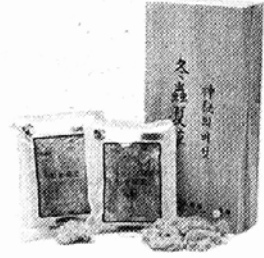
현대불교신문 인터넷 불교백화점 마하몰은 불교인의 정서에 맞는 불교 관련 제품을 다양하게 준비하여 고객 제일주의를 지향하고 있습니다.

편리한 쇼핑, 저렴한 가격, 마음껏 즐기는 불교문화 공간을 마하몰에서 만나십시오.

인터넷 마하몰에 오시면 더욱 많은 불교상품과 작품들이 자세이 설명되어 있습니다.

주문전화

02-732-1522 (직통)
02-737-8881 (대표)



농장직판 - 신비의 버섯 동충하초

150g 1개월 복용분

가격 70,000원

오동나무 목침



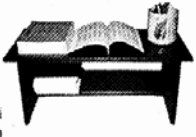
크기: 가로 30cm, 세로 20cm, 높이 9.5cm
가격: 개당 ₩20,000, 부개당 ₩15,000

정사각틀 에밀레종



신비한 걸작품, 사이버 사운드, 완벽한 종소리의 재현
규격: 20x30cm
재질: 정동
가격: ₩210,000

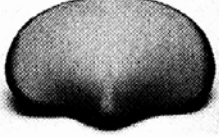
경상



전통적 경상을 현실에 맞게 간편하게 하였습니다.

규격: 72x34x32cm · 재질: 느름원목
가격: ₩85,000

참선명상방석



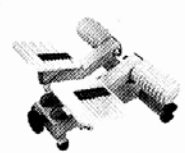
입면 ₩30,000, 출기판 ₩35,000, 장포판 ₩35,000
규격: 39x43cm

수암 만다라 옥침



가격: 30,000원
재질: 천연옥, 무독성ABS수지, 황동, 24K순금도금, 레터링+인양구자석 1200가우스 X 4개

발마사지 헬스기구



다양한 기능의 침단고급 재료 제작
가격: ₩39,000

요연열 건강벨트



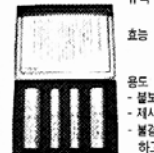
원하는 온도조정 (36C-70C) 가능
가격: ₩105,000

옥베개



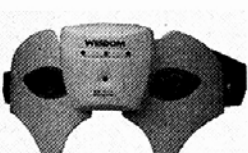
가격: ₩33,000

석시향방 오분향, 생기향세트



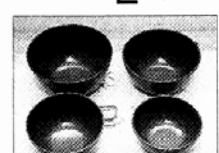
규격: 4개 세트
효과: 최강급 보향향료에 양기치효능이 있음
가격: ₩60,000

안마기



눈의 피로 감소! 가격: ₩49,000

황토로 만든 수행자의 그릇 와발우



가격: 4합 ₩60,000 / 무게: 2.7kg, 2합 ₩30,000 / 무게: 1kg

백화향 선물세트



백화+신자단+천연무향+향꽃이
가격: ₩50,000

보원향 선물세트



보원+판복침향+천방향+향꽃이
가격: ₩60,000

한방향 선물세트



향동+천방향+향꽃이
가격: ₩25,000원

불자반지



재질: 금·무늬(15년)
가격: 18K₩130,000 / 14K ₩120,000

순금도금 은 희판이매달



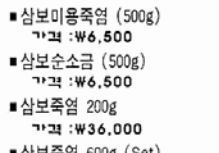
가격: ₩400,000

삼보죽염



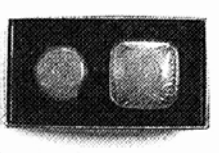
삼보죽염 (250g) 가격: ₩3,500
삼보죽염 (500g) 가격: ₩6,500
삼보죽염 (500g) 가격: ₩6,500
삼보죽염 200g 가격: ₩36,000
삼보죽염 600g (Set) 가격: ₩105,000
삼보죽염비누 (110g 2개) 가격: ₩12,000

장근죽염



장근죽염-2회죽염 가격: ₩4,000
장근죽염-3회죽염 가격: ₩6,000
장근죽염-9회죽염 분말 가격: ₩36,000
장근죽염-9회죽염 선물세트 가격: ₩108,000
장근죽염-9회죽염 선물세트 (소) 가격: ₩18,000
장근죽염-9회죽염 알갱이 가격: ₩36,000
장근죽염-9회죽염 홍화씨한 가격: ₩36,000

금비누



2개 1세트 가격: ₩25,000

머그잔



2개 1세트 가격: ₩ 5,700

가마솥



가격: ₩30,000
요장: 경기도어주
재질: 바이오세라믹

청자당초 5인다기



가격: ₩ 42,000
요장: 경기도어주
재질: 청자 토 + 재유 (천연유)

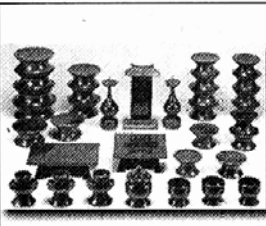
마하몰 미니정보

마하몰에서는 불교상품의 선택폭을 넓이기 위해 「마하몰 미니 정보란」을 운영합니다..

제기와 제구

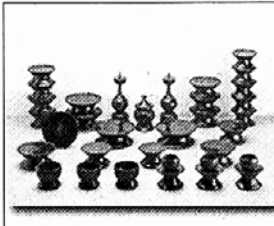
- 제사의 종류: 제사용 저울, 제사용 접시, 제사용 그릇 등
- 모사기 (摩沙器): 모래를 깔아 놓는 도구
- 죽판 (祝板): 죽을 깔아 놓는 도구
- 범종 (梵鐘): 불교의 종
- 고의 (高椅): 고의 의자
- 신위판 (神位板): 신위를 놓는 판
- 제사용 저울: 제사용 저울
- 향안 (香案): 향을 놓는 안
- 주가 (酒架): 주를 놓는 안
- 소탁 (小卓): 소를 놓는 안
- 소반 (小盤): 소를 놓는 안
- 촛대 (燭臺): 촛대를 놓는 안
- 향로 (香爐): 향을 놓는 안
- 향합 (香盃): 향을 놓는 안
- 죽판 (祝板): 죽을 깔아 놓는 도구
- 모사기 (摩沙器): 모래를 깔아 놓는 도구
- 죽판 (祝板): 죽을 깔아 놓는 도구
- 범종 (梵鐘): 불교의 종
- 고의 (高椅): 고의 의자
- 신위판 (神位板): 신위를 놓는 판
- 제사용 저울: 제사용 저울
- 향안 (香案): 향을 놓는 안
- 주가 (酒架): 주를 놓는 안
- 소탁 (小卓): 소를 놓는 안
- 소반 (小盤): 소를 놓는 안
- 촛대 (燭臺): 촛대를 놓는 안
- 향로 (香爐): 향을 놓는 안
- 향합 (香盃): 향을 놓는 안

남원 동천목 제기



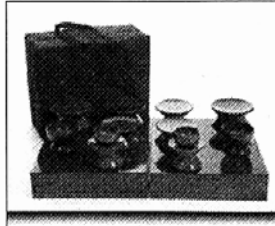
재질: 지리산오리목
가격: ₩172,000

남원 동천목후제기



재질: 지리산오리목
가격: ₩203,000

성묘용 이동식(휴대용) 제기



재질: 지리산오리목
가격: ₩73,000

향적원... 고향의 맛을 선물로

본 제품은 순창군 북흥면(해발300M) 지역에서 직접 농사지은 우리 농산물로만 제조하고 있습니다. 무농약,무방부제,무조미료이기 때문에 여름철에는 15도 이하에서 보관하셔야 합니다.

- 순창향 (고추장, 디덕장아찌, 각 1kg) = 42,000원
- 순창향 (무우, 오이, 감 장아찌, 각 500g) = 20,000원
- 순창향 (된장, 고추장, 디덕, 미늘종, 무우장아찌, 각 500g) = 39,000원
- 고추장 12,000원
- 무우 장아찌 12,000원
- 된장 8,000원
- 미늘종 장아찌 12,000원
- 디덕 장아찌 12,000원
- 오이 장아찌 12,000원
- 감 장아찌 12,000원
- 고추장 12,000원
- 무우 장아찌 12,000원
- 된장 8,000원
- 미늘종 장아찌 12,000원
- 디덕 장아찌 12,000원
- 오이 장아찌 12,000원
- 감 장아찌 12,000원
- 고추장 12,000원
- 무우 장아찌 12,000원
- 된장 8,000원
- 미늘종 장아찌 12,000원
- 디덕 장아찌 12,000원
- 오이 장아찌 12,000원
- 감 장아찌 12,000원
- 고추장 12,000원
- 무우 장아찌 12,000원
- 된장 8,000원
- 미늘종 장아찌 12,000원
- 디덕 장아찌 12,000원
- 오이 장아찌 12,000원
- 감 장아찌 12,000원

홍화란?

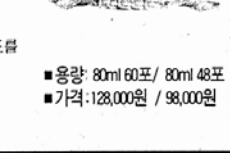
국화과에 속하는 일년생 화초로써 옛날부터 잎꽃이 아름답고 잎이나 꽃받침에 가시가 붙어있고 씨의 크기는 해바라기와 흡사하여 홍화꽃잎은 예로부터 옷감염료, 언저, 화장품으로 이용되었으나 한 방에서는 풍경이나 어원을 풀어주는 파충류용으로 사용되었다.

홍화정



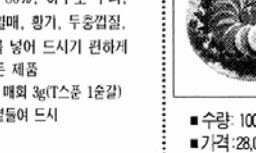
원료 - 홍화씨 80%, 하우스 뿌리, 미꾸라지 산수유 잎, 황기, 두충, 감초, 천문동 등의 약재를 넣어 드시기 편하게 정(장)으로 만든 제품
용량 - 1일 3회 3g(스푼 1술갈) 정도를 생강차를 곁들여 드시 더 좋습니다.

홍화분말



원료 - 홍화씨 100% 미세하게 갈아서 만든 제품
용량 - 1일 3회 3g(스푼 1술갈) 정도를 생강차를 곁들여 드시면 더욱 좋습니다.

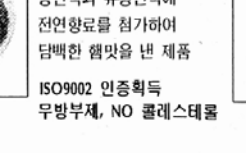
홍화엑기스



원료 - 홍화씨 80%, 대추, 하우스뿌리, 미꾸라지, 산수유, 황기, 두충, 감초 등의 약재를 4-5시간 고온숙증의 엑기스로 드시기 편하게 만든 제품
용량 - 1일 2회 식전에 복용하시면 됩니다.

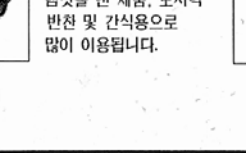
베지푸드

콩살로만



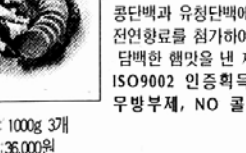
수량: 1000g 2개
가격: ₩28,000원

콩비엔나



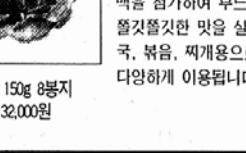
수량: 500g 4봉지
가격: ₩32,000원

콩살들이



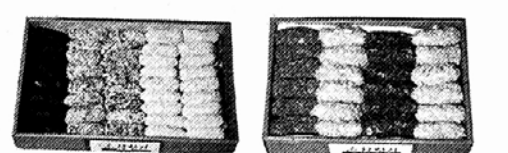
수량: 1000g 3개
가격: ₩36,000원

버섯말이



수량: 150g 8봉지
가격: ₩32,000원

산존유과 ... 한국정통의 유과



한과는 곡물 가루에 꿀, 엿, 참기름, 설탕 등을 넣고 반죽하여 꽃 모양 물고기 모양 같은 판에 붙여 낸 다음 기름에 지져서 조리한 과자이다. 다른 말로 조과(造果)라고도 하는데 그것은 원연물에 더하여서 만들었다는 뜻이다. 산존유과는 사찰음식의 전문가인 김연석씨가 불교사원 요리에서 영감을 받아 만든 정통 한과이다.

- 산존 들깨유과 90,000원
- 산존 참유과 30,000원
- 산존 김유과 90,000원
- 산존 호박유과 30,000원
- 산존 김치유과 90,000원
- 산존 된장유과 90,000원
- 산존 고추장유과 90,000원
- 산존 김치튀김 54,000원
- 산존 김치유과 54,000원
- 산존 콩유과 30,000원
- 산존 참유과 30,000원
- 산존 호박유과 30,000원
- 산존 김치유과 90,000원
- 산존 된장유과 90,000원
- 산존 고추장유과 90,000원
- 산존 김치튀김 54,000원
- 산존 김치유과 54,000원

※ 1BOX : 4kg 공봉