

이렇게 들었다

여성의 지위

5~10일 뉴욕 유엔본부에서 열린 제5회 세계여성대회에서 발표된 '2000년 세계여성진전' 보고서에 따르면 한국은 교육 수준을 빼면 기본적인 여러 지수에서 '후진국'을 면치 못하고 있는 것으로 나타났다. UN여성개발기금 보고서에도 한국 여성의 의회 의석 점유율과 한국의 여성 유급 노동자 비율이 모두 최하위권이다. 여성의 정치·경제적 진출도와 사회적 권한을 따지는 '여성 지위 지수(GEM)'에서도 한국은 전세계에서 78위에 머물고 있는 실정. 여성의 권리향상을 위한 다각도의 노력이 절실한 상황이다.

불교계도 예외는 아니다. 한국불교가 '보살불교' '치마불교'로 폄하되고 있는 것은 여성불자의 위상을 대변한다. 여성불자들을 교육하고 권리향상을 위한 종단차원의 창구가 될 불교여성개발원의 조속한 출범과 불교여성단체의 적극적인 활동을 기대하며, 경전 속에서 부처님의 여성관을 살펴본다

불성 똑같듯 남녀도 평등

남녀는 일체 평등하다. 하늘은 아비이고 땅은 어미이므로 천지가 낳은 것이니 무슨 다를 것이 있으랴. (보문품경)

■아나야! 나에게 평등한 대비가 없다고 할지언정 바위가 때려 여신도)를 천하다고 말하지 말라. (대방광불보살경)

■바른 법을 알들라 다투어 익히고 착하지 않은 법을 멀리 하면 험악한 세상에서 평등하리라. (장아함경)

■일체의 국토가 허공과 같으므로... 나는 이렇게 일체의 세계가 같고, 일체의 중생이 같다고 말하는 것이다. (정정비니방광경)

■어떤 종족인가 그것을 묻지 말고 어떤 일을 행하느냐고 물어라. (잡아함 손타리경)

■모든 강물이 바다에 이르면 강으로서의 이름이 없어진다. 모든 사람은 불법이라는 바다에서 평등하다. (중일아함경)

■사라불야. 남을 경멸하는 자는 자기를 상하게 하는 것이다. (화수경)

■사람이 태어난 곳은 각각 다르나 다만 깨끗한 계를 가지게 하고, 무거운 짐의 번뇌를 떠나 순수하고 한결같이 법행을 닦으면 그는 번뇌가 다한 아라한이요, 잘 건너는 이이다. (잡아함 성문경)

■남편은 다섯 가지 일로 그 아내를 존경하여 부양해야 한다. 다섯 가지란 바른 마음으로 존경하며, 그 뜻에 대해 원한을 품지 않으며, 탄 여인에 대한 애정을 지니지 않으며, 때에 맞추어 의식을 주며, 때로 보배의 장신구를 주는 일이다. (선생자경)

■마땅히 법과 같이 순서대로 앉아야 한다. 먼저 계를 받은 사람은 앞자리에 있고 뒤에 계를 받은 사람은 뒷자리에 있어야 하는 것이니, 노소의 비구·비구니거나 귀인·국왕·왕자거나 내지

는 고자·노비거나간에, 먼저 계를 받은 사람은 앞자리에 앉고 뒤에 계를 받은 사람은 차체에 따라 앉아야 하느니라. (금강경)

■세상에는 남자가 우월하고 여자가 열등하다는 관습이 있지만 부처님은 남녀간의 차별을 두지 않으며 다만 불성을 이는 것을 가장 존귀하게 여긴다. (대살차니경자 소설경)

■부처님께서 사위성 기원정사에 계실때, 어느날 수행하고 있는 소마 비구니 앞에 마왕 파손이 나타나 말했다. "성인의 경지는 높고 아득해 오르기 어렵거늘 여자의 몸으로는 능히 그곳으로 가기가 어려울 것이다." 이에 소마 비구니는 계승으로 대답했다. "마음이 삼매에 들어가는데 여자의 몸이 무슨 관계가 있겠는가. 누구라도 지혜를 얻게되면 위없는 법을 얻을 수 있느니라." (소마경)

■온갖 존재는 실체가 없고 평등할 뿐이다. 만약 온갖 존재에서 안팎을 구분한다면, 이는 마음에 개장(蓋障)이 있기 때문이다. 마음을 떠나 별개의 실체가 있는 것은 아니다. (비밀상경)

■국토의 평등이 중생의 평등과 어긋나지 않으며, 중생의 평등이 국토의 평등과 어긋나지 않는다. 온갖 중생의 평등이 온갖 존재의 평등과 어긋나지 않으며, 온갖 사물의 평등이 온갖 중생의 평등과 어긋나지 않는다. (화엄경)

■온갖 사물은 특질이 없는 까닭에 평등하다. 실체가 없는 까닭에 평등하다. 생기는 일이 없는 까닭에 평등하다. 이루어지는 일이 없는 까닭에 평등하다. 본래 청정한 까닭에 평등하다. 회론(戲論)이 없는 까닭에 평등하다. 유와 무가 불이(不二)인 까닭에 평등하다. (화엄경)

신행 캘린더

6월21일(수)

■아셈 민간단체포럼 종교분과 워크숍=아셈 민간단체포럼 종교분과위원회는 오후 2시 서울 삼성동 봉은사에서 '영성과 세계화'를 주제로 워크숍을 개최한다. 이번 워크숍에서는 정토회 지도법사 법륜스님이 '세계화와 종교적 대안-종교·영성적 관점', 최재선 천주교주교회의 사회복지위원회 사무국장이 '종교인들의 사회적 실천'을, 김용복 교수(예정)가 '세계화로 인한 삶의 변화-경제적 관점'을 주제로 각각 발표한다. 02)323-6871

■지리산살리기 범불교대책위 모임=지리산살리기 범불교대책위는 2시 조계사 2층 강의실에서 제2차 준비모임을 갖는다. 02)723-6231

■관광가이드 연수=조계종 포교원은 통도사 및 영축산 일대 암자에서 관광가이드 연수회를 개최한다. 02)720-7060

6월22일(목)

■전국환경활동가 워크숍=환경사회단체회의와 환경민간단체진흥회는 24일까지 대전 동구 청소년자연수련관에서 제5차 전국 환경활동가 워크숍을 개최한다. 법륜스님의 개회사를 시작으로 펼쳐지는 이번 워크숍은 3일간 14개 분과별 토론탐방, 3개 주제별 집중마당, 문화마당으로 진행된다. 02)587-8997

6월23일(금)

■'21세기 포교현실' 학술세미나=진각종과 위덕대 밀교문화연구소는 제53주년 창교절을 맞아 오전10시 한국일보 12층 송현클럽에서 '21세기 포교현실과 새로운 방향 모색'이라는 주제로 학술세미나를 연다. 02)913-0753



◇오는 8월14일 우린분절을 앞두고 전국의 사찰과 불자들은 23일부터 조상천도 기도법회를 49일간 봉행한다. 사진은 봉은사 우린분절 법회장면.

알림

▲북카페 운영=옥수종합사회복지관은 마을문고를 북카페 형식으로 새롭게 단장하고, 주민들의 휴식공간으로 개관했다. 운영시간은 오전9시~오후6시. 이용료는 무료. 02)2282-1100

▲시사토론과 논술지도=능인종합사회복지관은 초등학교 5·6학년생을 대상으로 금요일 오후4시 신문을 활용해 독서, 토론, 논술을 지도한다. 02)571-2988

▲청소년 집단상담=목동청소년수련과는 매주 토요일 오후3시 중·고등학생을 대상으로 청소년 집단상담 프로그램을 실시한다. 02)2646-8341

▲형사고소고발 문제 상담=서울시립장애인복지관은 매주 수요일 오후 2시 형사고소고발 문제를 상담한다. 서부경찰서 현직 수사과장이 전문상담을 맡는다.

▲중국어회화=서울 불광산사는 여름방학을 기해 오는 7월11일부터 한달여간 중국어 회화

02)385-1351

▲참선수행=조계사는 '자신을 바라보는 참선수행'이라는 주제로 매주 금요일 2시간씩 참선수행 프로그램을 진행한다. 오전반 10시30분, 오후반 7시, 개강 23일. 02)720-1390

▲스티커제작 공모=생명나눔 실천회는 7월10일까지 분회 홍보스티커 디자인을 공모한다. 응모는 차량용. 접수는 이메일(E-mail) lisa@lisa.or.kr/yspg@chollian.net로만 가능하다. 02)734-8050

강좌

▲불화그리기=조계사는 매주 목요일 오후2시 '불화그리기' 강좌를 연다. '불화그리기'반은 3개월 과정으로 수시 모집한다. 02)732-2183

▲중국어회화=서울 불광산사는 여름방학을 기해 오는 7월11일부터 한달여간 중국어 회화

▲49일 조상천도법회=법장사는 오전10시30분 가족들의 행복 및 건강 그리고 조상들의 극락왕생과 평안을 위해 49일간의 특별 천도기도를 봉행한다. 오는 8월14일 회향. 02)971-0303

▲보조사상쌍 월례발표=보조사상연구원은 오후2시30분 서울 법원사에서 제30차 월례발표회를 갖는다. 이날 발표회에서는 '초기불교에 나타난 입출식념(入出息念)'이란 주제로 입출식(용인대 강사)가 발표한다. 02)733-5315

6월24일(목)

▲재가연대 발전기금 모금 1일차집=불교바로세우기재가연대는 오전 10시~밤 10시 서울 조계사 후문 하나은행 앞 패밀리스퀘어에서 '재가연대 발전기금 마련을 위한 좋은 만남' 행사를 갖는다. 02)725-6231

▲거조암 철야기도=진여회는 오택나한으로 유명한 영천 거조암에서 철야정진 기도법회를 봉행한다. 출발은 오후3시 조계사 앞. 02)821-3242

6월25일(일)

▲수덕사 천불천탑 봉안법회=수덕사는 오전10시 백종기도 입재식을 갖는다. 회향일은 8월14일 오전10시. 이날 회향식에서는 천불천탑 봉안 법회도 함께 봉행한다. 탑에는 부처님 진신사리를 모신다. 0458)337-6565

▲터사랑 민통선 기행=답사여행의 길잡이 터사랑은 민간인 통제구역이 되어버린 구월원 일대를 순례한다. 송일교, 도피안사, 고석경, 철의 삼각 전적관, 철의 삼각 전망대, 제2땅굴, 월정역, 백마고지 전적지, 노동당사를 순례한다. 02)725-1284

▲해인사 광주불교교육원 유적답사=광주불교교육원은 '법보사찰 해인사를 찾아서'라는 테마로 불교문화 유적을 답사한다. 안내는 전남남도불교문화연구원 이수균 회장이 맡고, 오전 8시30분 교육원 앞에서 출발한다. 062)228-9098

▲조계사 문화답사=조계사는 제1회 문화답사반 행사를 속리산 법주사에서 갖는다. 출발은 오전7시 조계사 앞. 02)720-1390

6월26일(월)

▲설악산 봉정암 철야기도=용진산행회는 설악산 봉정암에 2박3일의 일정으로 철야기도를 하러 떠난다. 오전6시30분 출발한다. 02)2279-1191

▲6대 종교청년 평화캠프=불교 기독교 가톨릭 원불교 등 6대 종교 대학생과 청년들이 참여하는 '2000 종교청년 평화캠프'가 원불교 봉도청소년수련원에서 열린다. 02)816-2252

게시관

모집

▲후원품=송파재가노인복지센터는 독거노인들에게 무료로 방충망 서비스를 제공할 방충망, 풀대, 기타 공구용품 등의 후원품을 모집한다. 02)2203-3677

▲지인봉사자=재천장애인종합복지관은 장애아동을 대상으로 개별화습(한글, 산수 등)과 독서, 음악 등을 지도하고, 식사, 운동, 놀이를 함께 해 줄 자원봉사자를 모집한다. 봉사시간은 주 1~5회, 1일 1~2시간. 02)652-0900

▲경전반=동화사 신도회는 경전반에서 함께 공부할 도반을 모집한다. 기간은 24일부터 8월 12일까지 3개월 과정. 대상은 기초교리반 수료자 및 희망자에 한한다. 053)982-0101

▲불자간병인 전문과정=대구 송향사 부설 불교보건교육원은 호스피스 전문과정 수강생을 모집한다. 만18~60세 남녀 누구나

답사

▲구례, 하동 역사탐방=터사랑은 24~25일 아자방구들로 이룬 칠불암과 삼신봉 아래 삼성굴, 도인촌 청학동마을, 토지의 무대 평사리, 피아골 연곡사 등 지리산 백치산과 한국전쟁의 아픔을 간직해 역사현장을 찾아 길을 떠난다. 안내는 역사탐방 연구회 협상균씨가 맡는다. 02)725-1284

▲어린이 영어=공창종합사회복지관은 매주 목·금요일 오후 5~6시 어린이 영어 강화를 연다. 051)363-2063

▲구례, 하동 역사탐방=터사랑은 24~25일 아자방구들로 이룬 칠불암과 삼신봉 아래 삼성굴, 도인촌 청학동마을, 토지의 무대 평사리, 피아골 연곡사 등 지리산 백치산과 한국전쟁의 아픔을 간직해 역사현장을 찾아 길을 떠난다. 안내는 역사탐방 연구회 협상균씨가 맡는다. 02)725-1284

▲불자간병인 전문과정=대구 송향사 부설 불교보건교육원은 호스피스 전문과정 수강생을 모집한다. 만18~60세 남녀 누구나

신청 가능하다. 0530311-8922

▲선단식 수련원생=경남 함안 한마음 선단식 수련원은 불면증 우울증 신경성질환 체질개선 비만 알콜중독 등에 시달리는 환자와 청소년을 대상으로 선단식 수련원생을 모집한다. 0552)587-8762

▲중·고등학교 과정 학생=상화불교대학은 중·고등학교 과정 학생을 모집한다. 접수기한 30일까지. 02)511-2026

▲어린이부 지도간사=한국불교연구원 서울구도회 어린이부를 이끌어 줄 지도간사를 모집한다. 02)3411-6167

▲박인수 참선교육원은 최근 서울시 양천구 신정1동 1052-3 상운빌딩 301호로 이전했다. 02)2601-9486

사찰건축

스님! 이제 장엄불사 시멘트의 조각성형으로 전통사찰(포작) 그대로 제작해 드립니다

성형제작과정



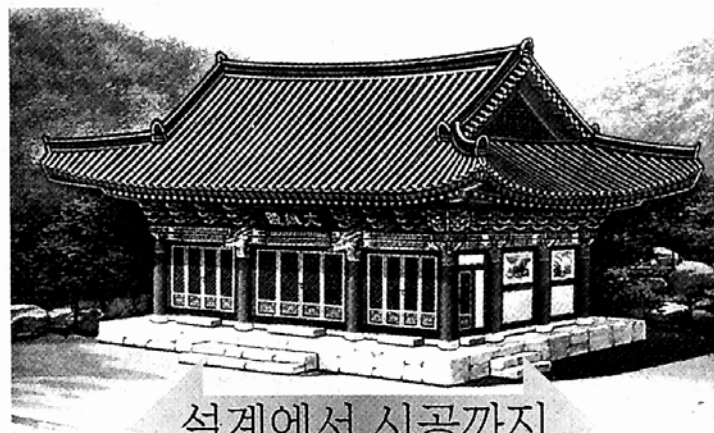
■포작 성형양생과정

■서가래 양생과정

■익공 성형 양생과정

■부연성형 양생과정

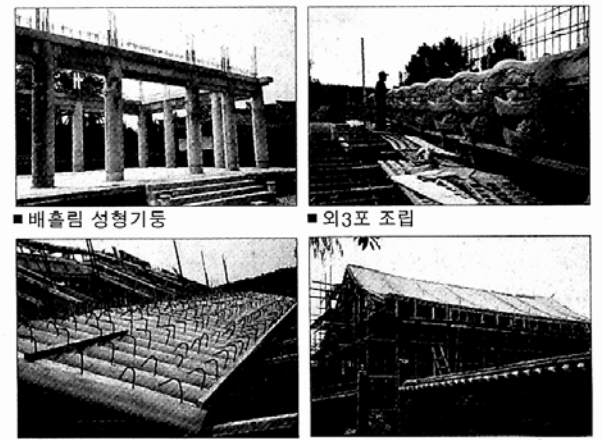
스님의 평소 주문에 따라 석가래에서 포작까지 일체 제작판매



설계에서 시공까지

책임은 확실히하고 약속은 꼭 지키는 기업입니다

법당시공과정



■배출림 성형기둥

■외3포 조립

■서가래 조립

■지붕 방수 및 덮개

특징 저렴합니다/간편합니다/섬세합니다/우아합니다

사업안내 · 콘크리트 법당 · 목조사찰건축 · 요사채 · 콘크리트 성형조각판매

한국불교전통공학 (고건축사업부)

서울·중랑구 망우 2동 515-44(창원B/D 402호) 서울전화:(02)494-4890/1(대) 영남(울산):(052)258-2813 제1공장:경기도 남양주시 진건면 송능리237-9 제2공장:경기도 용인시 문학동 590