

청주불자 설립 '선재원' 市 복지관 수탁

자비회 2백명 십시일반 보시 결실 공주에 노인복지관·요양원도 추진

충북지역 불자들이 십시일반 참여로 사회복지법인 선재원을 설립한데 이어 사회복지관을 수탁하고, 노인복지관 건립까지 추진하고 있어 화제가 되고 있다.

도원스님을 지도법사로 98년 창립한 자비회(회장 강지수)가 1년만인 99년 6월 사회복지법인 선재원(이사장 도원, 공립사주지)을 설립하고 최근 충북지역에 사회복지관을 수탁한 것. 청주시로부터 수탁받은 현재 내부 시설공사가 진행중인 460평 규모의 북부복지관은 4월 중순 개관한다.

선재원은 또 최근 충남 공주시 유구면에 12,000평의 부지를 확보하고, 노인종합복지관과 요양원 건립을 추진중이다.

사회복지법인 선재원의 이같은

왕성한 사회복지활동 참여는 유력사찰이나 불자 재력가가 운영하는 대부분의 여타 법인과 달리 불자들의 자발적인 참여로 이루어져 의미가 크다.

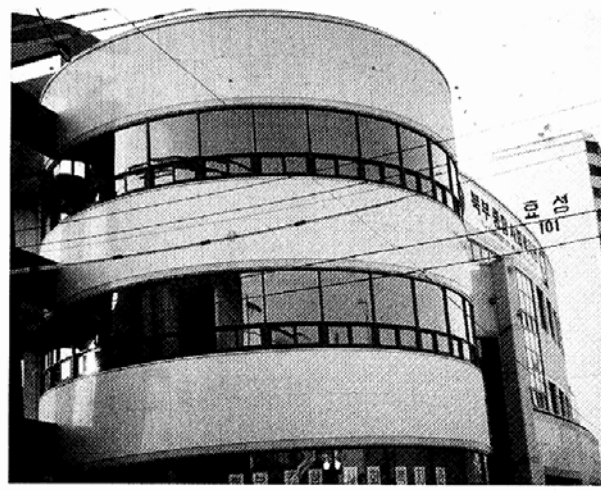
자비회 2백여명의 회원이 매월 착실하게 납부하는 1~5만원의 후원회비를 든든한 재원으로 다양한 활동을 적극적으로 전개한 것이 비약적인 발전의 원동력이 됐다. 이러한 열성적인 관심과 참여로 자비회는 2년만에 청주지역에서 타의 추종을 불허하는 조직을 갖췄다. 부정기적으로 1~5천원을 후원하는 일반회원으로 200여명에 이르는 등 젊은 기간동안 지역사회에 굳건히 뿌리를 내려 불교의 사회적 위상을 강화하고 있다.

그동안 자비회는 무의탁노인 생활

비 보조, 소년·소녀가장 보조, 생보자를 위한 컴퓨터, 음악, 미술 등 사설교육 무료지원, 무료급식, 원주 소적새마을 후원사업 등을 펼쳐왔다. 특히 어느 곳이나 달려가 음식을 수령하여 결식아동과 독거노인들에게 전달하는 자비의 음식나누기 푸드뱅크사업은 청주지역에서 확고한 자리매김을 하고 있다.

이런 바탕에서 출발한 만큼 선재원은 북부복지관의 운영도 생산적 복지에 초점을 맞춘다는 방침을 세우고 있다. 즉 지원사업보다는 당당한 직업인을 양성하는 실질적인 교육서비스를 중점사업으로 펼칠 것이라는 것. 이를 위해 컴퓨터, 키보드, 리모컨 교육과 꽃꽂이, 가곡공예 등의 강사를 마련하는 것은 물론 어머니 청소년 모니터교육, 여성문화강좌를 개최하여 여성의 사회적 역할도 모색할 계획이다.

이와 함께 노인 무료급식 및 1주일에 한번씩 치과, 관절치료를 제공하는 노인들의 복지향상에 기여하고, 청소년들을 위한 인터넷 학습교실,



미של치로 상담등을 중점적으로 실시할 예정이다.
관장 도원스님은 "시설운영에 중점을 두기보다는 사회에서 활용할 수 있는 실용적인 교육을 실시하여 자력증 획득까지 지원할 계획이다"

◇청주지역 불자들이 십시일반 참여하여 사회복지법인을 창립하여 지역복지사업을 선도하고 있어 화제다. 사진은 4월중순 개관하는 북부 복지관 전경.

종단소식

조계종

신도교육원 개원

금산사(주지 도영)는 18일 대적광전에서 제17교구 신도교육원 개원식 및 신도회 임원연수회를 개최했다. 보재루, 설법전, 향적당 등을 상설교육관으로 문을 연 신도교육원은 상설수련시설로 활용되며, 4회 신도 의무연수 실시, 불교학술회의 개최, 여름 숲속마을(수련회) 개최 등의 사업을 펼친다. 150명이 참석한 신도연수회는 19일까지 1박3일간 진행됐다. (0658)548-4441

천왕사 비룡스님 49재

제주 천왕사(주지 기연)는 16일 삼광당 비룡 대장사 49재를 거행했다. 300여명의 사부대중이 참석한 이날 법회는 원로 의인 성수·지증스님, 총무원장 정대스님, 월정사 주지 현해스님, 재가제자 임무박거사의 추모사와 각계의 헌화 및 분향순으로 진행됐다.

프로젝트 등에 참여하며, 현지주인을 위한 한국어교육 및 아동보호, 지역사회 구호활동 등을 통해 지역주민들이 전문적 직업인으로 자립할 수 있도록 도와주는 역할을 하게 된다. (02)942-0144

원흥종

국민화합 기원법회

창종 20주년을 기념해 나라안정과 국민화합을 위한 기원대법회를 27일 오전 11시 용산 캐피탈호텔 대연홀에서 봉행한다. 이날 법회에는 종정 일공스님(사진), 총무원장 법륜스님을 비롯 종단스님들과 신도, 교계 지도자등 사부대중 1천여명이 참석할 것으로 알려졌다. (02) 857-5094

화엄종

총무부장 화응스님 임명

13일자로 인사개편을 단행 총무부장에 화응스님(인선 약사사주지·사진 위), 사회부장에 대휴스님(약사사부주지·사진 아래)을 각각 임명했다.

조계선교종

총무원장에 해암스님

대한불교 조계선교종이 2월 23일자로 창종, 종정 직무대행 겸 총무원장에 해암스님을 추대하고 그 추대식을 18일 총본산 경남 진해시 구산동 불광사에서 개최했다. (0525)335-0511

태고종

영남사찰 성지순례

경북북부총무원(원장 신명)은 종도들의 애종심 고취와 단합을 위하여 24~25일 이틀간의 일정으로 관암사를 비롯한 영남지역 종단사찰 성지순례를 각 사당 주지·교임 단합대회를 갖는다.

천태종

구룡사 법당 기공식

포항 구룡사(주지 무인)는 4월 1일 오전 10시 법당 신축 기공식을 갖는다. (0562)276-9151

진각종

국제협력봉사단 모집

진각복지재단은 오는 7월 개관하는 스리랑카·사회복지직업훈련센터에 파견할 국제협력자원봉사단을 모집하고 있다. 봉사단은 현재의 지역사회 개발을 위한 조사연구,

하동 동서화합법회

사부대중 3천여명 참석

‘동서화합과 국대민안 민족총화’를 기점으로 3월13일 오전 하동군 하동읍 광평리 삼진강변에서 경북 보현산 총무사 불자와 전남 목포 보현정사 불자 3천여명이 참석한 가운데 열렸다.

고산스님(전 조계종 총무원장)을 비롯해 양지역 스님, 신도 등이 참석한 이날 법회는 방생, 방생사, 큰스님법어, 대화사에 이어 영·호남 합수와 특산품 교환 등으로 진행됐다.

김재경 기자

금오등 불교복지관 5곳

경북 협의체 결성

불교계에서 위탁운영하는 경북지역의 5개 종합사회복지관이 최근 ‘경북 불교사회복지관 협의체’를 결성했다.

구미 금오종합사회복지관(관장 법등), 포항 화산종합사회복지관(관장 이형), 문경 모진종합사회복지관(관장 해창), 상주 병림종합사회복지관(관장 수봉), 경산 백천종합사회복지관(관장 광정)은 협의체를 만들어 불교복지관간의 친목도모 및 정보교류를 활성화하고 공동으로 직원연수, 아동청소년 캠프 개최, 캐릭터사업 등을 추진하기로 했다. 협의회는 앞으로 2달에 한번씩 실무자모임을 갖고 현안을 논의할 예정이다.

이윤호 기자

금오등 불교복지관 5곳

국제선원 무상사 개원

계룡산에 2층 규모

매일 8시간 참선 700배

계룡산 국제선원 무상사(주지 무상)가 19일 개원법회를 거행했다. 충남 논산시 두마면 향현리 산 51-9번지에 문을 연 무상사는 화계사 조실 승산행원스님의 가르침에 따라 무상사 조실 대봉스님(미국인, 99년 4월 승산스님으로 전법)과 주지 무상스님의 원력에 의해 선원의 면모를 갖추게 되었다. 이로써 우리나라의 국제선원은 서울 화계사 국제선원과 연등국제불교교관, 강화 연등국제선원 등 모두 4곳으로 늘

어났다. (252호 23면 기사참조)
4천여평의 대지에 140평 규모의 2층 선원동으로 개원한 무상사는 지난해 6월부터 공사를 시작했다. 특히 대봉스님과 명행스님은 그간 선원동 앞에 지은 가건물에서 기거하며, 매일 8시간 이상 참선에 매진하고 700배의 절을 하는 용맹감을 주고 있다.

무상사는 앞으로 60평 규모의 법당과 40평 규모의 조실당, 170평 규모의 대종요사채를 2002년까지 순차적으로 건립할 계획이다.

김재경 기자

부산 불교복지보건대 입학식

상담·침·뜸과정 신설

불교계 최초로 보건 및 복지분야 강좌를 개설해 주목 받고 있는 불교복지보건대학(학장 해도)이 10일 건축사회의 12층 대강당에서 2000학년도 입학식(사진)을 가졌다.

이날 입학식에는 학장 해도 스님, 혜종 강사 주지스님, 구원 한국상담연구원 이사장, 황소성 부산경남포교사단 단장을 비롯 2백여명이 동참했다.

이날 불교계에서는 처음 개설된 심리상담사 과정, 불교 침·뜸 과정은 상담이론과 실습, 침·뜸에 대한 이론과 실습으로 진행돼 졸업생들



의 포교와 봉사활동에 실질적인 도움을 줄 것으로 기대되고 있다.
해도 스님은 "불교가 이제 시대 요구에 적극적으로 대응해 나가야 한다"며 "상담, 침, 뜸, 호스피스 과정이 몸과 마음의 병으로 고통받는 이들에게 실질적인 도움을 줄 수 있을 것"이라고 말했다.

천미희 기자



세계최초 황동열반상 봉안 일 오전11시 세계 최초의 황동와 불 열반상을 봉안한다. 만불사 황동와불은 황동 7500kg과 아연 500kg으로 조성됐으며 불두길이가 2m40cm를 포함 총길이가 13m이며 높이는 4m에 달한다. 이날 법회에는 구해스님 법패단의 영가천도대제 및 열반상 축산 친견식도 거행된다. (053)756-0101

"세상 보는 지혜 禪에 있다"

국제신문 불교대강좌 개설

4개월동안 고승·학자 초청

동·서양을 떠나서 선(禪)에 대한 관심이 고조되고 있는 가운데 부산의 일간지 국제신문이 불교 대강좌를 개설해 눈길을 끌고 있다. 국제신문 문화센터 소강당에서 매주 화요일마다 열리는 '불교 전문가 7인과 함께 하는 불교 대강좌'가 바로 그것.

불교 대강좌는 4개월 과정으로 14일부터 6월 27일까지 매주 화요일 오후 2-5시에 열린다. 남해 망운암 주지 성각스님, 법산 동국대 정각원장을 비롯 위덕대 장익 교수, 김용태 신라대 총장, 홍운식 전 동국대 문화에

2544년 병축 현수막

불기 2544년 5월 11일(음. 사월초파일)

부처님 오신 날

관음사

90cm x 6m, 7m, 8m, 10m, 12m * 폭 105cm, 150cm 제작 가능 * 세로 연수막도 제작 가능

2544 Buddha's Birthday

우리도 부처님같이

90cm x 6m, 7m, 8m, 10m, 12m * 폭 105cm, 150cm 제작 가능

2544 Buddha's Birthday

연 등 축제

90cm x 6m, 7m, 8m, 10m, 12m * 폭 105cm, 150cm 제작 가능

▲ 부처 캐릭터 포스터 (풍선대형 포함)

▲ 부처 캐릭터 티셔츠 (그림 종류 다양)

▲ 부처 캐릭터 앞치마 (색상: 노랑, 빨강, 녹색)

▲ 부처 캐릭터 현수막 (105cm x 200cm)

▲ 부처 캐릭터 현수막 (105cm x 200cm)

▲ 부처 캐릭터 현수막 (105cm x 200cm)

▲ 부처 캐릭터 현수막 (105cm x 200cm)

▲ 부처 캐릭터 현수막 (105cm x 200cm)

▲ 부처 캐릭터 현수막 (105cm x 200cm)

▲ 부처 캐릭터 현수막 (105cm x 200cm)

▲ 부처 캐릭터 현수막 (105cm x 200cm)

▲ 부처 캐릭터 현수막 (105cm x 200cm)

▲ 부처 캐릭터 현수막 (105cm x 200cm)

▲ 부처 캐릭터 현수막 (105cm x 200cm)

▲ 부처 캐릭터 현수막 (105cm x 200cm)

▲ 부처 캐릭터 현수막 (105cm x 200cm)

▲ 부처 캐릭터 현수막 (105cm x 200cm)

▲ 부처 캐릭터 현수막 (105cm x 200cm)

▲ 부처 캐릭터 현수막 (105cm x 200cm)

▲ 부처 캐릭터 현수막 (105cm x 200cm)

▲ 부처 캐릭터 현수막 (105cm x 200cm)

▲ 부처 캐릭터 현수막 (105cm x 200cm)

▲ 부처 캐릭터 현수막 (105cm x 200cm)

▲ 부처 캐릭터 현수막 (105cm x 200cm)

▲ 부처 캐릭터 현수막 (105cm x 200cm)

▲ 부처 캐릭터 현수막 (105cm x 200cm)

▲ 부처 캐릭터 현수막 (105cm x 200cm)

▲ 부처 캐릭터 현수막 (105cm x 200cm)

▲ 부처 캐릭터 현수막 (105cm x 200cm)

▲ 부처 캐릭터 현수막 (105cm x 200cm)

▲ 부처 캐릭터 현수막 (105cm x 200cm)

▲ 부처 캐릭터 현수막 (105cm x 200cm)

▲ 부처 캐릭터 현수막 (105cm x 200cm)

▲ 부처 캐릭터 현수막 (105cm x 200cm)

▲ 부처 캐릭터 현수막 (105cm x 200cm)

▲ 부처 캐릭터 현수막 (105cm x 200cm)

▲ 부처 캐릭터 현수막 (105cm x 200cm)

▲ 부처 캐릭터 현수막 (105cm x 200cm)

▲ 부처 캐릭터 현수막 (105cm x 200cm)

▲ 부처 캐릭터 현수막 (105cm x 200cm)

▲ 부처 캐릭터 현수막 (105cm x 200cm)

▲ 부처 캐릭터 현수막 (105cm x 200cm)

▲ 부처 캐릭터 현수막 (105cm x 200cm)

▲ 부처 캐릭터 현수막 (105cm x 200cm)

▲ 부처 캐릭터 현수막 (105cm x 200cm)

▲ 부처 캐릭터 현수막 (105cm x 200cm)

▲ 부처 캐릭터 현수막 (105cm x 200cm)

▲ 부처 캐릭터 현수막 (105cm x 200cm)

▲ 부처 캐릭터 현수막 (105cm x 200cm)

▲ 부처 캐릭터 현수막 (105cm x 200cm)

▲ 부처 캐릭터 현수막 (105cm x 200cm)

▲ 부처 캐릭터 현수막 (105cm x 200cm)

▲ 부처 캐릭터 현수막 (105cm x 200cm)

▲ 부처 캐릭터 현수막 (105cm x 200cm)

▲ 부처 캐릭터 현수막 (105cm x 200cm)

▲ 부처 캐릭터 현수막 (105cm x 200cm)

▲ 부처 캐릭터 현수막 (105cm x 200cm)

▲ 부처 캐릭터 현수막 (105cm x 200cm)

▲ 부처 캐릭터 현수막 (105cm x 200cm)

▲ 부처 캐릭터 현수막 (105cm x 200cm)

▲ 부처 캐릭터 현수막 (105cm x 200cm)

▲ 부처 캐릭터 현수막 (105cm x 200cm)

▲ 부처 캐릭터 현수막 (105cm x 200cm)

▲ 부처 캐릭터 현수막 (105cm x 200cm)

▲ 부처 캐릭터 현수막 (105cm x 200cm)

▲ 부처 캐릭터 현수막 (105cm x 200cm)

▲ 부처 캐릭터 현수막 (105cm x 200cm)

▲ 부처 캐릭터 현수막 (105cm x 200cm)

▲ 부처 캐릭터 현수막 (105cm x 200cm)

▲ 부처 캐릭터 현수막 (105cm x 200cm)

▲ 부처 캐릭터 현수막 (105cm x 200cm)

▲ 부처 캐릭터 현수막 (105cm x 200cm)

▲ 부처 캐릭터 현수막 (105cm x 200cm)

▲ 부처 캐릭터 현수막 (105cm x 200cm)

▲ 부처 캐릭터 현수막 (105cm x 200cm)

▲ 부처 캐릭터 현수막 (105cm x 200cm)

▲ 부처 캐릭터 현수막 (105cm x 200cm)

▲ 부처 캐릭터 현수막 (105cm x 200cm)

▲ 부처 캐릭터 현수막 (105cm x 200cm)

▲ 부처 캐릭터 현수막 (105cm x 200cm)

▲ 부처 캐릭터 현수막 (105cm x 200cm)

▲ 부처 캐릭터 현수막 (105cm x 200cm)

▲ 부처 캐릭터 현수막 (105cm x 200cm)

▲ 부처 캐릭터 현수막 (105cm x 200cm)

▲ 부처 캐릭터 현수막 (105cm x 200cm)

▲ 부처 캐릭터 현수막 (105cm x 200cm)

▲ 부처 캐릭터 현수막 (105cm x 200cm)

▲ 부처 캐릭터 현수막 (105cm x 200cm)

▲ 부처 캐릭터 현수막 (105cm x 200cm)

▲ 부처 캐릭터 현수막 (105cm x 200cm)

▲ 부처 캐릭터 현수막 (105cm x 200cm)

▲ 부처 캐릭터 현수막 (105cm x 200cm)

▲ 부처 캐릭터 현수막 (105cm x 200cm)

▲ 부처 캐릭터 현수막 (105cm x 200cm)

▲ 부처 캐릭터 현수막 (105cm x 200cm)

▲ 부처 캐릭터 현수막 (105cm x 200cm)

▲ 부처 캐릭터 현수막 (105cm x 200cm)

▲ 부처 캐릭터 현수막 (105cm x 200cm)

▲ 부처 캐릭터 현수막 (105cm x 200cm)

▲ 부처 캐릭터 현수막 (105cm x 200cm)

▲ 부처 캐릭터 현수막 (105cm x 200cm)

▲ 부처 캐릭터 현수막 (105cm x 200cm)

▲ 부처 캐릭터 현수막 (105cm x 200cm)

▲ 부처 캐릭터 현수막 (105cm x 200cm)

▲ 부처 캐릭터 현수막 (105cm x 200cm)

▲ 부처 캐릭터 현수막 (105cm x 200cm)

▲ 부처 캐릭터 현수막 (105cm x 200cm)

▲ 부처 캐릭터 현수막 (105cm x 200cm)

▲ 부처 캐릭터 현수막 (105cm x 200cm)

▲ 부처 캐릭터 현수막 (105cm x 200cm)

▲ 부처 캐릭터 현수막 (105cm x 200cm)

▲ 부처 캐릭터 현수막 (105cm x 200cm)

▲ 부처 캐릭터 현수막 (105cm x 200cm)

▲ 부처 캐릭터 현수막 (105cm x 200cm)

▲ 부처 캐릭터 현수막 (105cm x 200cm)

▲ 부처 캐릭터 현수막 (105cm x 200cm)

▲ 부처 캐릭터 현수막 (105cm x 200cm)

▲ 부처 캐릭터 현수막 (105cm x 200cm)

▲ 부처 캐릭터 현수막 (105cm x 200cm)

▲ 부처 캐릭터 현수막 (105cm x 200cm)

▲ 부처 캐릭터 현수막 (105cm x 200cm)

▲ 부처 캐릭터 현수막 (105cm x 200cm)

▲ 부처 캐릭터 현수막 (105cm