

법회안내

사성제·팔정도 강의

보각스님 (중앙승가대 교수) 3일, 10일 오후 7시 30분 서울불교청년회 기초교육인삼법인·사성제·팔정도 강의 법회. (02)730-9108

3일 다보법회 법문

박관일법사 (전 전국신도회장) 3일 오후 2시 대한불교진흥회 11월 다보법회. (02)703-0108

'대승보살의 길' 법문

정병조교수 (동국대) 3일 오후 7시 국민체육진흥공단 무량회 '대승보살의 길 - 10바리밀다 실천의 미' 주제 법회. (02)2240-5291

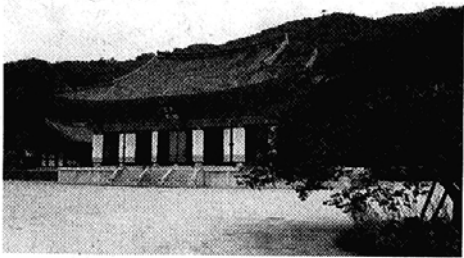
'숨쉬는 이야기' 특강

임경택교수 (목포대) 7일 오전 11시 정토회 '숨쉬는 이야기' 주제 일요초청법회. (02)587-8993

법회안내를 원하는 사찰·단체는 법사 사진과 함께 보내주시면 성실히 게재하겠습니다. 전화 (02)722-4162 팩스 (02)737-0698

신행 캘린더

11월4일(목)



◇깊어가는 가을, 불교성지에서 신심을 다지자.

■선운사·불갑사·송광사 등 순례=용진산행회는 7일까지 도솔산 선운사, 영광 불갑사, 토밀 미항사, 백련사, 대흥사, 송광사 등지로 철야성지순례법회를 떠난다. (02)2279-1191

11월5일(금)

■최준식 교수 '한국전통 속의 생태사상' 강좌=한국불교환경교육원은 오후 7시 30분 정토회관 3층 강당에서 이화여대 최준식교수의 '한국전통 속의 생태사상' 강좌를 진행한다. (02)587-8997

11월6일(토)

■길상사 거사림 수련회=길상사는 7일까지 거사림 회원 수련회를 연다. (02)3672-5945

■서울청 정진법회=서울불교청년회는 오후 6시 30분 서울 우면산 대성사 대웅전에서 11월 정진법회를 갖는다. (02)730-9108

■가족법회=우리는선우는 오후 3시 요가 침술 지도사 이영대씨 초청, 토요일 가족법회를 연다. (02)2278-8672

■'한국불교정보화의 과제' 학술발표회=한국교수불자연합회는 천태종 관문사에서 한국불교 정보화의 과제를

주제로 추계학술발표회를 갖는다. (02)720-6618

11월7일(일)

■금강메이리 수리산 산행법회=서울불교산악회 금강메이리는 경기도 수리산 수리사로 11월 산행법회를 떠난다. 오전 9시 30분 1호선 명학역에서 집결한다. (02)772-9517



◇산을 오으며, 호흡하며 깨달음의 길을 떠러기보자.

■성주사지 참선기행=현대불교신문사는 성주산문의 중심도량이었다 성주사지와 무량사, 장곡사 등지로 구산선문 참선기행을 떠난다. (02)722-4162

■죽림정사 관음전 천일기도법회=죽림정사는 오전 10시 관세음보살전 천일기도법회 입제식을 갖는다. (032)679-3490

■수험생을 위한 특별법회=능인선원은 오전 10시 30분 대법당에서 수험능력시험을 앞둔 수험생들을 위한 특별법회를 연다. (02)577-5800

11월9일(화)

■선운사·내소사 성지순례=화요문화답사회는 오전 8시 고창 선운사, 내소사 등지로 성지순례를 떠난다. (02)2275-4333

11월10일(수)

■금수사 수계 및 순국선열 55위 추모대법회=원효종 총본산 금수사는 오전 10시 수계 및 순국선열55위 추모대법회를 봉행한다. 오후 2시에는 중요무형문화재 불배보유자인 송암스님 초청 영산대법회도 진행한다. (051)467-3316

게시관

알림

▲노인 무료진료=두송종합사회복지관은 7일 복지관에서 65세이상 노인 무료진료를 실시한다. 진료과목은 양·한방, 안과, 정형외과 등으로 진찰과 약 처방을 한다. (051)265-9471

▲월악산고추·멸치액젓 판매=강남포교원 생협에서는 월악산 고추와 홍화씨, 멸치액젓 등 신선한 특산품을 저렴한 가격에 판매한다. (02)539-2631

▲장애인·노인 이용서비스=능인종합사회복지관은 매주 월요일~금요일 오전 10시~오후 5시 1층 미용실에서 생활보호대상자와 장애인, 노인을 대상으로 미용서비스를 실시한다. (02)571-2988

강좌

▲무료한지공예=육수종합사회복지관은 4일부터 매주 목요일 오후 1시 30분 무료한지공예를 지도한다. 사각함, 필통, 찻잔받침 등을 제작한다. (02)2282-1100

▲취미·직업교실=낙동종합복지관은 지역민들을 위한 노래교실, 에어로빅, 춤패션, 양재, 노인대학 등의 취미교실과 미술, 한식, 양식, 출장요리사 등 직업교실을 연다. (051)271-0560

▲재활체조교실=재천장애인종합복지관은 매주 수요일 오후 3시 지체장애인을 대상으로 스트레칭, 기공체조, 명상 등의 재활체조교실을 연다. (0443)652-0900

▲이미용자격증반=본동종합복지관은 머리마용자격증반을 연다. 컷트, 파머, 드라이, 신

부회장 등을 지도하며, 4개월 과정이다. (02)817-8052

▲문화강좌=양정청년회관은 일본어, 서예, 가야금, 장구, 노래교실, 합창댄스, 탁구, 뮤지컬연기 등 성인과 청소년을 위한 가을강좌를 연다. 선착순 마감. (051)868-0750

▲달마어묵 강의=강남포교원은 매주 수요일 오후 8시 직장인을 대상으로 <달마어묵> 경전강의를 실시한다. (02)539-2631

▲성인취업 취업 대비반=구로종합사회복지관은 성인 취업 및 창업을 위한 한식조리사, 발판리전문과, 미용자격증 대비반을 개설. 4개월 과정, 수시접수. (02)852-0525

▲신바람노인교실=능인종합사회복지관은 매주 목요일 오전 11시 60세이상 노인을 위

한 신바람노인교실을 연다. 단전호흡, 생활체조교실 등을 운영한다. (02)571-2988

▲법연사 지장불교대 개강=법연사 서울법당은 23일 지장불교대학을 개강한다. 매주 화요일 오전 10시에 전 조계종 중흥 서암스님 등이 강의한다. (02)651-8853

▲무의탁노인 난방기기후원자=평등노인종합복지관은 겨울철에 대비 무의탁 노인가정의 난방기기 설치를 위한 후원자를 모집한다. 난방기기 관련 업체 및 난방기기를 소유한 개인으로 가스 및 전기난방을 제공할 수 있어야 한다. (02)385-1351

▲중고재고물품 기증자=한송종합사회복지관은 생활품, 가전제품, 의류, 신발 등 중고 및 재고물품 기증자를 기다린다. 모아진 물품은 생활보호대상자 등 어려운 이웃을 위해

쓰여진다. (0342)716-4215

▲답사 ▲무주 적상산 일대=여래지 답사회는 7일 오전 7시30분 무주 적상산 일대로 답사를 떠난다. 안국사와 양수발전소 상부탑 등도 둘러본다. (02)3445-0202

▲내장산 답사=화요테마여행은 9일 오전 7시 30분 정읍 내장산 일대로 가을기행을 떠난다. (02)514-5511

▲부음 ▲한마을선원 본원 정한영 사무장의 부인 홍중부씨가 10월25일 숙환으로 별세했다.

▲한마을선원 재단사무실 유상훈 부장의 모친 이봉남씨가 10월28일 별세했다.

▲보육사=송암동산은 어린 이아 청소년을 돌봐줄 보육교사를 모집한다. 자격은 고교졸업 이상의 여성불자와 봉고차 운전이 가능한 남성불자.

(0345)433-5326.

▲노인복지회관=구로종합사회복지관은 노인복지회관을 4일부터 매주 목요일 오후 1시 30분 무료한지공예를 지도한다. 사각함, 필통, 찻잔받침 등을 제작한다. (02)2282-1100

▲취미·직업교실=낙동종합복지관은 지역민들을 위한 노래교실, 에어로빅, 춤패션, 양재, 노인대학 등의 취미교실과 미술, 한식, 양식, 출장요리사 등 직업교실을 연다. (051)271-0560

▲재활체조교실=재천장애인종합복지관은 매주 수요일 오후 3시 지체장애인을 대상으로 스트레칭, 기공체조, 명상 등의 재활체조교실을 연다. (0443)652-0900

▲이미용자격증반=본동종합복지관은 머리마용자격증반을 연다. 컷트, 파머, 드라이, 신

부회장 등을 지도하며, 4개월 과정이다. (02)817-8052

▲문화강좌=양정청년회관은 일본어, 서예, 가야금, 장구, 노래교실, 합창댄스, 탁구, 뮤지컬연기 등 성인과 청소년을 위한 가을강좌를 연다. 선착순 마감. (051)868-0750

▲달마어묵 강의=강남포교원은 매주 수요일 오후 8시 직장인을 대상으로 <달마어묵> 경전강의를 실시한다. (02)539-2631

▲성인취업 취업 대비반=구로종합사회복지관은 성인 취업 및 창업을 위한 한식조리사, 발판리전문과, 미용자격증 대비반을 개설. 4개월 과정, 수시접수. (02)852-0525

▲신바람노인교실=능인종합사회복지관은 매주 목요일 오전 11시 60세이상 노인을 위

한 신바람노인교실을 연다. 단전호흡, 생활체조교실 등을 운영한다. (02)571-2988

▲법연사 지장불교대 개강=법연사 서울법당은 23일 지장불교대학을 개강한다. 매주 화요일 오전 10시에 전 조계종 중흥 서암스님 등이 강의한다. (02)651-8853

▲무의탁노인 난방기기후원자=평등노인종합복지관은 겨울철에 대비 무의탁 노인가정의 난방기기 설치를 위한 후원자를 모집한다. 난방기기 관련 업체 및 난방기기를 소유한 개인으로 가스 및 전기난방을 제공할 수 있어야 한다. (02)385-1351

▲중고재고물품 기증자=한송종합사회복지관은 생활품, 가전제품, 의류, 신발 등 중고 및 재고물품 기증자를 기다린다. 모아진 물품은 생활보호대상자 등 어려운 이웃을 위해

쓰여진다. (0342)716-4215

▲답사 ▲무주 적상산 일대=여래지 답사회는 7일 오전 7시30분 무주 적상산 일대로 답사를 떠난다. 안국사와 양수발전소 상부탑 등도 둘러본다. (02)3445-0202

▲내장산 답사=화요테마여행은 9일 오전 7시 30분 정읍 내장산 일대로 가을기행을 떠난다. (02)514-5511

▲부음 ▲한마을선원 본원 정한영 사무장의 부인 홍중부씨가 10월25일 숙환으로 별세했다.

▲한마을선원 재단사무실 유상훈 부장의 모친 이봉남씨가 10월28일 별세했다.

▲보육사=송암동산은 어린 이아 청소년을 돌봐줄 보육교사를 모집한다. 자격은 고교졸업 이상의 여성불자와 봉고차 운전이 가능한 남성불자.

(0345)433-5326.

▲노인복지회관=구로종합사회복지관은 노인복지회관을 4일부터 매주 목요일 오후 1시 30분 무료한지공예를 지도한다. 사각함, 필통, 찻잔받침 등을 제작한다. (02)2282-1100

▲취미·직업교실=낙동종합복지관은 지역민들을 위한 노래교실, 에어로빅, 춤패션, 양재, 노인대학 등의 취미교실과 미술, 한식, 양식, 출장요리사 등 직업교실을 연다. (051)271-0560

▲재활체조교실=재천장애인종합복지관은 매주 수요일 오후 3시 지체장애인을 대상으로 스트레칭, 기공체조, 명상 등의 재활체조교실을 연다. (0443)652-0900

▲이미용자격증반=본동종합복지관은 머리마용자격증반을 연다. 컷트, 파머, 드라이, 신

부회장 등을 지도하며, 4개월 과정이다. (02)817-8052

▲문화강좌=양정청년회관은 일본어, 서예, 가야금, 장구, 노래교실, 합창댄스, 탁구, 뮤지컬연기 등 성인과 청소년을 위한 가을강좌를 연다. 선착순 마감. (051)868-0750

▲달마어묵 강의=강남포교원은 매주 수요일 오후 8시 직장인을 대상으로 <달마어묵> 경전강의를 실시한다. (02)539-2631

▲성인취업 취업 대비반=구로종합사회복지관은 성인 취업 및 창업을 위한 한식조리사, 발판리전문과, 미용자격증 대비반을 개설. 4개월 과정, 수시접수. (02)852-0525

▲신바람노인교실=능인종합사회복지관은 매주 목요일 오전 11시 60세이상 노인을 위

한 신바람노인교실을 연다. 단전호흡, 생활체조교실 등을 운영한다. (02)571-2988

▲법연사 지장불교대 개강=법연사 서울법당은 23일 지장불교대학을 개강한다. 매주 화요일 오전 10시에 전 조계종 중흥 서암스님 등이 강의한다. (02)651-8853

▲무의탁노인 난방기기후원자=평등노인종합복지관은 겨울철에 대비 무의탁 노인가정의 난방기기 설치를 위한 후원자를 모집한다. 난방기기 관련 업체 및 난방기기를 소유한 개인으로 가스 및 전기난방을 제공할 수 있어야 한다. (02)385-1351

▲중고재고물품 기증자=한송종합사회복지관은 생활품, 가전제품, 의류, 신발 등 중고 및 재고물품 기증자를 기다린다. 모아진 물품은 생활보호대상자 등 어려운 이웃을 위해

쓰여진다. (0342)716-4215

▲답사 ▲무주 적상산 일대=여래지 답사회는 7일 오전 7시30분 무주 적상산 일대로 답사를 떠난다. 안국사와 양수발전소 상부탑 등도 둘러본다. (02)3445-0202

▲내장산 답사=화요테마여행은 9일 오전 7시 30분 정읍 내장산 일대로 가을기행을 떠난다. (02)514-5511

▲부음 ▲한마을선원 본원 정한영 사무장의 부인 홍중부씨가 10월25일 숙환으로 별세했다.

▲한마을선원 재단사무실 유상훈 부장의 모친 이봉남씨가 10월28일 별세했다.

▲보육사=송암동산은 어린 이아 청소년을 돌봐줄 보육교사를 모집한다. 자격은 고교졸업 이상의 여성불자와 봉고차 운전이 가능한 남성불자.

(0345)433-5326.

▲노인복지회관=구로종합사회복지관은 노인복지회관을 4일부터 매주 목요일 오후 1시 30분 무료한지공예를 지도한다. 사각함, 필통, 찻잔받침 등을 제작한다. (02)2282-1100

▲취미·직업교실=낙동종합복지관은 지역민들을 위한 노래교실, 에어로빅, 춤패션, 양재, 노인대학 등의 취미교실과 미술, 한식, 양식, 출장요리사 등 직업교실을 연다. (051)271-0560

▲재활체조교실=재천장애인종합복지관은 매주 수요일 오후 3시 지체장애인을 대상으로 스트레칭, 기공체조, 명상 등의 재활체조교실을 연다. (0443)652-0900

▲이미용자격증반=본동종합복지관은 머리마용자격증반을 연다. 컷트, 파머, 드라이, 신

부회장 등을 지도하며, 4개월 과정이다. (02)817-8052

▲문화강좌=양정청년회관은 일본어, 서예, 가야금, 장구, 노래교실, 합창댄스, 탁구, 뮤지컬연기 등 성인과 청소년을 위한 가을강좌를 연다. 선착순 마감. (051)868-0750

▲달마어묵 강의=강남포교원은 매주 수요일 오후 8시 직장인을 대상으로 <달마어묵> 경전강의를 실시한다. (02)539-2631

▲성인취업 취업 대비반=구로종합사회복지관은 성인 취업 및 창업을 위한 한식조리사, 발판리전문과, 미용자격증 대비반을 개설. 4개월 과정, 수시접수. (02)852-0525

▲신바람노인교실=능인종합사회복지관은 매주 목요일 오전 11시 60세이상 노인을 위

한 신바람노인교실을 연다. 단전호흡, 생활체조교실 등을 운영한다. (02)571-2988

▲법연사 지장불교대 개강=법연사 서울법당은 23일 지장불교대학을 개강한다. 매주 화요일 오전 10시에 전 조계종 중흥 서암스님 등이 강의한다. (02)651-8853

▲무의탁노인 난방기기후원자=평등노인종합복지관은 겨울철에 대비 무의탁 노인가정의 난방기기 설치를 위한 후원자를 모집한다. 난방기기 관련 업체 및 난방기기를 소유한 개인으로 가스 및 전기난방을 제공할 수 있어야 한다. (02)385-1351

▲중고재고물품 기증자=한송종합사회복지관은 생활품, 가전제품, 의류, 신발 등 중고 및 재고물품 기증자를 기다린다. 모아진 물품은 생활보호대상자 등 어려운 이웃을 위해

쓰여진다. (0342)716-4215

▲답사 ▲무주 적상산 일대=여래지 답사회는 7일 오전 7시30분 무주 적상산 일대로 답사를 떠난다. 안국사와 양수발전소 상부탑 등도 둘러본다. (02)3445-0202

▲내장산 답사=화요테마여행은 9일 오전 7시 30분 정읍 내장산 일대로 가을기행을 떠난다. (02)514-5511

▲부음 ▲한마을선원 본원 정한영 사무장의 부인 홍중부씨가 10월25일 숙환으로 별세했다.

▲한마을선원 재단사무실 유상훈 부장의 모친 이봉남씨가 10월28일 별세했다.

▲보육사=송암동산은 어린 이아 청소년을 돌봐줄 보육교사를 모집한다. 자격은 고교졸업 이상의 여성불자와 봉고차 운전이 가능한 남성불자.

(0345)433-5326.

▲노인복지회관=구로종합사회복지관은 노인복지회관을 4일부터 매주 목요일 오후 1시 30분 무료한지공예를 지도한다. 사각함, 필통, 찻잔받침 등을 제작한다. (02)2282-1100

▲취미·직업교실=낙동종합복지관은 지역민들을 위한 노래교실, 에어로빅, 춤패션, 양재, 노인대학 등의 취미교실과 미술, 한식, 양식, 출장요리사 등 직업교실을 연다. (051)271-0560

▲재활체조교실=재천장애인종합복지관은 매주 수요일 오후 3시 지체장애인을 대상으로 스트레칭, 기공체조, 명상 등의 재활체조교실을 연다. (0443)652-0900

▲이미용자격증반=본동종합복지관은 머리마용자격증반을 연다. 컷트, 파머, 드라이, 신

부회장 등을 지도하며, 4개월 과정이다. (02)817-8052

▲문화강좌=양정청년회관은 일본어, 서예, 가야금, 장구, 노래교실, 합창댄스, 탁구, 뮤지컬연기 등 성인과 청소년을 위한 가을강좌를 연다. 선착순 마감. (051)868-0750

▲달마어묵 강의=강남포교원은 매주 수요일 오후 8시 직장인을 대상으로 <달마어묵> 경전강의를 실시한다. (02)539-2631

▲성인취업 취업 대비반=구로종합사회복지관은 성인 취업 및 창업을 위한 한식조리사, 발판리전문과, 미용자격증 대비반을 개설. 4개월 과정, 수시접수. (02)852-0525

▲신바람노인교실=능인종합사회복지관은 매주 목요일 오전 11시 60세이상 노인을 위

한 신바람노인교실을 연다. 단전호흡, 생활체조교실 등을 운영한다. (02)571-2988

▲법연사 지장불교대 개강=법연사 서울법당은 23일 지장불교대학을 개강한다. 매주 화요일 오전 10시에 전 조계종 중흥 서암스님 등이 강의한다. (02)651-8853

▲무의탁노인 난방기기후원자=평등노인종합복지관은 겨울철에 대비 무의탁 노인가정의 난방기기 설치를 위한 후원자를 모집한다. 난방기기 관련 업체 및 난방기기를 소유한 개인으로 가스 및 전기난방을 제공할 수 있어야 한다. (02)385-1351

▲중고재고물품 기증자=한송종합사회복지관은 생활품, 가전제품, 의류, 신발 등 중고 및 재고물품 기증자를 기다린다. 모아진 물품은 생활보호대상자 등 어려운 이웃을 위해

쓰여진다. (0342)716-4215

▲답사 ▲무주 적상산 일대=여래지 답사회는 7일 오전 7시30분 무주 적상산 일대로 답사를 떠난다. 안국사와 양수발전소 상부탑 등도 둘러본다. (02)3445-0202

▲내장산 답사=화요테마여행은 9일 오전 7시 30분 정읍 내장산 일대로 가을기행을 떠난다. (02)514-5511

▲부음 ▲한마을선원 본원 정한영 사무장의 부인 홍중부씨가 10월25일 숙환으로 별세했다.

▲한마을선원 재단사무실 유상훈 부장의 모친 이봉남씨가 10월28일 별세했다.

▲보육사=송암동산은 어린 이아 청소년을 돌봐줄 보육교사를 모집한다. 자격은 고교졸업 이상의 여성불자와 봉고차 운전이 가능한 남성불자.

(0345)433-5326.

▲노인복지회관=구로종합사회복지관은 노인복지회관을 4일부터 매주 목요일 오후 1시 30분 무료한지공예를 지도한다. 사각함, 필통, 찻잔받침 등을 제작한다. (02)2282-1100

▲취미·직업교실=낙동종합복지관은 지역민들을 위한 노래교실, 에어로빅, 춤패션, 양재, 노인대학 등의 취미교실과 미술, 한식, 양식, 출장요리사 등 직업교실을 연다. (051)271-0560

▲재활체조교실=재천장애인종합복지관은 매주 수요일 오후 3시 지체장애인을 대상으로 스트레칭, 기공체조, 명상 등의 재활체조교실을 연다. (0443)652-0900

▲이미용자격증반=본동종합복지관은 머리마용자격증반을 연다. 컷트, 파머, 드라이, 신

부회장 등을 지도하며, 4개월 과정이다. (02)817-8052

▲문화강좌=양정청년회관은 일본어, 서예, 가야금, 장구, 노래교실, 합창댄스, 탁구, 뮤지컬연기 등 성인과 청소년을 위한 가을강좌를 연다. 선착순 마감. (051)868-0750

▲달마어묵 강의=강남포교원은 매주 수요일 오후 8시 직장인을 대상으로 <달마어묵> 경전강의를 실시한다. (02)539-2631

▲성인취업 취업 대비반=구로종합사회복지관은 성인 취업 및 창업을 위한 한식조리사, 발판리전문과, 미용자격증 대비반을 개설. 4개월 과정, 수시접수. (02)852-0525

▲신바람노인교실=능인종합사회복지관은 매주 목요일 오전 11시 60세이상 노인을 위

한 신바람노인교실을 연다. 단전호흡, 생활체조교실 등을 운영한다. (02)571-2988

▲법연사 지장불교대 개강=법연사 서울법당은 23일 지장불교대학을 개강한다. 매주 화요일 오전 10시에 전 조계종 중흥 서암스님 등이 강의한다. (02)651-8853

▲무의탁노인 난방기기후원자=평등노인종합복지관은 겨울철에 대비 무의탁 노인가정의 난방기기 설치를 위한 후원자를 모집한다. 난방기기 관련 업체 및 난방기기를 소유한 개인으로 가스 및 전기난방을 제공할 수 있어야 한다. (02)385-1351

▲중고재고물품 기증자=한