

법회안내

무진장스님 매주 토, 일요일 오전 10시 조계사 정기법회. 매주 일요일 오후 6시 동산불교대학 교리강좌. (02)732-2115

정락스님(용주사 주지) 매일 음력 초하루 보름 법회. 매주 토요일 오후 2시 어린이법회. (0331)34-0040

종범스님(승현사 주지) 매일 음력 초하루 보름 정기법회. 25일 오후 2시마포 다보빌딩 3층법당 '다보법회' 법문. (02)703-0108

삼중스님(자비사 주지) 매일 셋째 일요일 오후 6시 부모모임법회 금강경 강의. 20일 오전 10시 청주 풍주사 '참되게 사는 길' 법문. (02)593-2883

해관스님(불교문화포교원 원장) 매일 셋째 수요일 오후 6시 강남경찰서 경승실정기법회. (02)308-9520

법현스님(천중사 부주지) 매일 첫째, 둘째 금요일 오후 7시30분 서울 불교청년회 만해교육원 '법화경법회'. 매일 셋째 토요일 오후 3시 중대불교학생회 동문법회. 매주 일요일 10시 30분 가족법회. (02)914-3558

법회안내를 원하는 사찰·단체는 법사 사진과 함께 보내주시면 성실히 게재하겠습니다. 전화(02)722-4162 팩스(02)737-0698

신행수첩

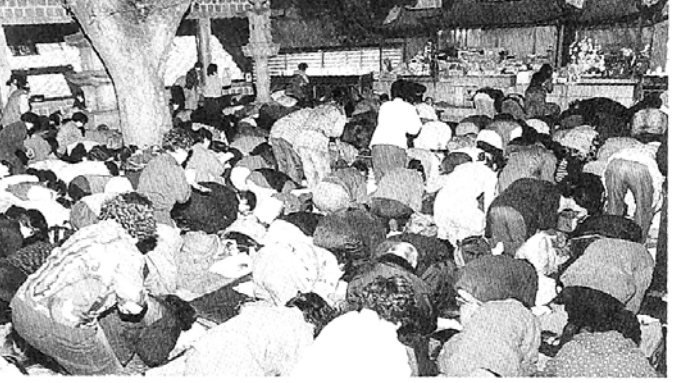
여성불자가 경제살린다

공창복지관 교양강좌 국가 경제 위기를 누구보다 피부로 실감할 가정살림의 주역들, 바로 여성불자들이다. 가정경제가 바로서야 국가경제가 일어난다. 우리의 여성불자들이 현재의 경제위기를 극복하기 위해 반드시 경청해야 할 강좌가 열린다. 공창종합사회복지관(관장 심산)은 IMF시대를 맞아 여성들이 가져야 할 자세는 어떠한지 하는 질문을 전문가를 통해 알아보는 교양강좌를 개설했다. 26일 복지관 배움터에서 박문현교수(동의대의)의 강의로 열리는 이 강좌에서 지혜와 정보를 배워 가정경제의 알뜰함을 통해 국가경제를 되살리는 청백이 되어보자. (051)363-2063

下心 실천 5천배 1만배

하불동 대구 정진법회

최첨단 컴퓨터로 불교포교와 신행에



◇자기만의 '부처'에게 하심하는 3천배 기도는 무량공덕 그 자체다. 사진은 지난 해 11월 현대불교신문사가 도선사에서 발행했던 '바람·정진 3천배기도법회' 현장.

알장서고 있는 하이텔 불교동호회(공양주 석봉관)가 정진법회 인연의 장을 마련한다. 21, 22일 양일간 대구 달성군 최정사에서 열리는 이번 대구정진법회는 단 하나뿐인 생명이 단 한방의 삶을 살며 단 한방 존재한다는 의미를 깨닫는 자리. 참가자들은 참선 또는 3천배, 5천배, 만배를 하며 부처님에게로의 귀의와 하심(下心)의 도리를 배우게 된다. 부처님의 품안에서 참자유와 깨달음의 희열을 접하고자 하는 불자들을 기다린다. (015)227-6073

신라문화 뿌리를 찾아서

신라문화대학 연구반 개강 이차돈의 순교로 그 뿌리를 더욱 굳게 내린 신라불교의 역사와 문화. 우리민족문화의 정신적 원류라 할 수 있는 신라불교문화를 체계적으로 공부할 수 있는 좋은 기회가 생겼다. 신라문화진흥원(원장 진병길)은 23일부터 '신라문화대학 연구반'을 개설한다. 매주 월요일 열리는 이번 강좌는 △ 불상, 보살상, 십이지신상·강우방(국립경주박물관) △ 신라의 불교사상·김상헌(동국대 사학과교수) △ 불교건축·이강근(경주대 문화재과교수) △ 전통조경문화·홍광표(동국대 조경학과 교수) △ 공승화·정병모(경주대 문화재과 교수) 등의 내용으로 진행된다. (0561)771-1950

“복지포교사가 됩시다”

불교사회복지 교양대학 소외되고 고통받는 우리 이웃의 아픔을 돌보는 복지포교사가 되어보는 것, 참으로 뜻깊은 보살행의 실천이다. 조계종 사회복지재단(이사장 율주스님)은 불교사회복지 교양대학을 열고, 불교포교와 사회복지에 관심있는 불자들을 기다린다.

3월2일부터 6월17일까지 매주 월·수요일 오후 7시에 열리게 될 불교사회복지 포교사과정(1학기)에서는 △ 불교사회복지개론(6회·보각스님) △ 사회보장론(5회·유동철박사) △ 인간행동과 사회환경(6회·이익섭교수) △ 노인복지(5회·해도스님) △ 아동 및 청소년 복지(5회·조성희교수) △ 실용불교학(5회·송위지교수) 등을 공부하게 된다. 전문교육과정을 수료한 이에게는 불교사회복지 포교사 자격이 주어지며 보다 적극적인 불교복지포교사로 일할 수 있게 된다. (02)723-5101

인생문제 푸는 경전공부

불교가 어렵다고? 천만에 말씀. 불교가 어려운 것이 아니라 불교가 해결하려는 우리 인생의 문제가 그만큼 두렵고 어려운 것이다. 어려운 인생문제의 해결법을 경전속 부처님의 가르침을 통해 제시해 주는 '능엄경·아함경 대강좌'가 동산불교전문연구원(원장 무진장)에서 개설된다. 지형합일의 실천수행경전인 '능엄경'은 송찬우교수(승가대)가, 2천6백년전 고타마 붓다의 원음을 그대로 전해 줄 '아함경'은 최봉수교수(동국대)가 지도한다. (02)732-1206~3

동산불교연구능력 강좌

불교가 어렵다고? 천만에 말씀. 불교가 어려운 것이 아니라 불교가 해결하려는 우리 인생의 문제가 그만큼 두렵고 어려운 것이다. 어려운 인생문제의 해결법을 경전속 부처님의 가르침을 통해 제시해 주는 '능엄경·아함경 대강좌'가 동산불교전문연구원(원장 무진장)에서 개설된다. 지형합일의 실천수행경전인 '능엄경'은 송찬우교수(승가대)가, 2천6백년전 고타마 붓다의 원음을 그대로 전해 줄 '아함경'은 최봉수교수(동국대)가 지도한다. (02)732-1206~3

나의 수행일기

남 화 여 (신림청 울진국유림관리소장)

“사랑하는 사람을 두지말라. 미워하는 사람도 두지말라. 사랑하는 사람은 만나지 못해 괴롭고 미워하는 사람은 만나서 괴롭으니 사랑을 지어 서 하지 말지어다.” 고등학교 시절 학생법회에 처음 참석했을 때 울진포교당 스님께서 들려 주신 이 가르침은 현재까지 인연에 집착하지 않는 삶을 사는데 중요한 계기가 되었다. 불법의 오묘함은 직장생활을 시작하며 군법당인 법용사 일요일법회에 가족과 함께 참석해 법사님들의 설법을 들으면서 차츰 깨닫기 시작했다. 친지들의 상조사가 아니면 모든 계획을 뒤로한 채 열심히 법회에 참석하는 나를 유심히 지켜본 당시 서두석 주지법사님은 불교학생회 지도법사 소임을 내게 권유했다. 이런 연유로 시작한 지도법사일은 법회에서의 설법 30분을 위해 일주일 준비시간으로 보내는 등 의무를 가지고 열심히 진행했다. 언젠가는

학생회 지도... “오히려 배워요”

1080배 정진때 ‘마음’의 소중한 깨달아

책을 읽고 메모 하느라 꼬박 밤을 지새운 까닭에 목이 잠겨 토요일학생회를 오히려 말치는(?) 일도 있었다. 여름수련회도 되도록이면 사자산 법용사 등적별보궁으로 가야 마음이 흠뻑났다. 부처님

진심사리를 모신 보궁에서 하는 정진이 더욱 알차고 학생들에게 신심을 불러 일으킬 것이라는 생각에서였다. 그런데 학생들은 일반 사찰에서 수련회를 개최했을 때보다 더 힘들어 했다. 적별보궁을 올라가는데 힘을 소진했기 때문이다.

나는 큰 의문이 생겼다. 왜 부처님 진심사리를 모신 보궁에서의 정진이 학생들에게는 일반 사찰에서의 정진보다 효과가 적게 나타나는 것일까? 무엇이 문제인가를 되돌아보며 그 다음해 치악산 구룡사에서 1080배 참회정진을 시작했다. 참여학생 45명이 6배를 마치고 다시 절을 시작할 때였다.

여름밤 구룡사 누각에서 대웅전의 부처님을 바라보니 일어서기 싫은 나

핑계삼아 법회에 빠지는 일도 늘어났다. 이렇게 방황하고 있을때 여름수련회를 오대산 월정사에서 갖게 돼 탄허 큰 스님을 친견할 기회가 주어졌다. 큰 스님 법문을 듣고난 뒤 혼란한 내마음을 그대로 여쭙었다. 스님은 웃으면서 “오늘날 공자만한 분이 있어서 공자의 가르침을 가르치는 것은 아니고, 부처님만한 분이 있어서 부처님의 가르침을 가르치는 것도 아니다. 자네가 아는 것 만큼 가르쳐 주면 청소년은 또 자네의 가르침위에 다음을 배우는 것이다”라고 하셨다. 무엇이기에 얻어맞은 느낌이었다. 그후 큰 힘을 얻어 오늘까지 학생회 지도가 내 공부라 생각하며 더욱더 정진하고 있다.



게시관

인사

대한민국불교사건연합회 △고문=관조스님 △안장현 △자문위원=영담스님 △회장=이병운 <사진> △부회장=최희노 △총무부장=고준운 △재무부장=유정애 △홍보부장=송재만 △사업부장=이재홍 △섭외부장=이종성 △감사=박운창·송정희

알림

□졸업식=△중앙승가대 24일 오전10시30분 △동방불교대 24일 오후2시 △삼화불교대학 21일 오전10시30분 △한국불교법

사대학 22일 오후2시 △동산불교대 22일 오후2시 △한국승가대학원 3월8일 오후1시 △대구 불교대학 24일 오후2시 △전북 불교대 22일 오전10시 △대전 불교대 21일 오후4시 △화엄학림(실상사) 23일 오전11시 △은석 초등학교 18일 오전11시 △무의탁노인위탁 전각전=지도스님(불교사회복지회 이사장)은 22일까지 대구 은행갤러리에서 만성질환 무의탁노인 지원 기금마련을 위한 '복원 강제기 전각전시회'를 연다. (053)427-0907

△심리검사 및 놀이치료=분동 종합사회복지관(관장 철용)은 3세부터 성인까지 지능 성격 등 각종 심리검사를 실시. 3~13세의 주의가 산만하고 공격적이며

정서가 불안한 자폐성향의 아동에게는 놀이 치료를 실시. (02)817-8052

△문화강좌=불교전문화원(원장 석선혜)은 상반기 문화강좌를 실시한다. 다도, 사군자, 문인화, 전통차예, 전통화법 등을 19일부터 강의한다. (02)732-2068

△한국차생활문화원 수강생=한국차생활문화원(원장 감승희)은 98학년도 불강좌 수강생을 28일까지 모집한다. 개강은 3월7일 3시. 우리차의 향기·행다례기·한국차문화사·제차법·차의 용어·전통예절·한복바르게 입기 등을 강의. (02)3672-4030

△재가노인 자원봉사자=연꽃마을(이사장 각현)은 재가노인 복지센터에서 거동이 불편한 노인들을 수발하고, 말벗이 돼 줄 자원 봉사자를 모집한다. (02)203-3677

△보육교사(2급) 교육생=중앙승가대학교부설 보육교사교육원(원장 지하)은 28일까지 2급 보육교사 교육생을 모집한다. 오전·야간반 각 100명씩, 고등학교 이상 학력에 연령제한 없음. 선착순 마감. (02)929-5004

△교리반 경전연구반=범어사 금강불교대학(학장 성오)은 교리반과 경전연구반 교육생을 모집한다. 주간반은 매주 월~수요일 오전 10~12시, 야간반은 매주 화·수요일 오후 7시~9시. (051)866-7277

△불자 기성작가=불교문화포교원(원장 해관)은 오는 4월 창립일 현대불교문학협회에서 함께 활동할 불자 기성작가를 모집한다. (02)308-9520

△한국차생활문화원 수강생=한국차생활문화원(원장 감승희)은 98학년도 불강좌 수강생을 28일까지 모집한다. 개강은 3월7일 3시. 우리차의 향기·행다례기·한국차문화사·제차법·차의 용어·전통예절·한복바르게 입기 등을 강의. (02)3672-4030

△재가노인 자원봉사자=연꽃마을(이사장 각현)은 재가노인 복지센터에서 거동이 불편한 노인들을 수발하고, 말벗이 돼 줄 자원 봉사자를 모집한다. (02)203-3677

△불자 기성작가=불교문화포교원(원장 해관)은 오는 4월 창립일 현대불교문학협회에서 함께 활동할 불자 기성작가를 모집한다. (02)308-9520

대원불교대학 학생모집 (2년제 야간 전문과정) 불교 대중화를 선도하는 대원불교대학이 신입생을 모집합니다. 25년 역사의 불교계 최초 전문교육기관 교계 최고의 강사진

'98 삼화불교대학 학생모집 1. 모집학과 및 연비 2. 학교 연혁 3. 특 전 4. 원서교부 및 접수기간 5. 원서교부·접수 및 문의처