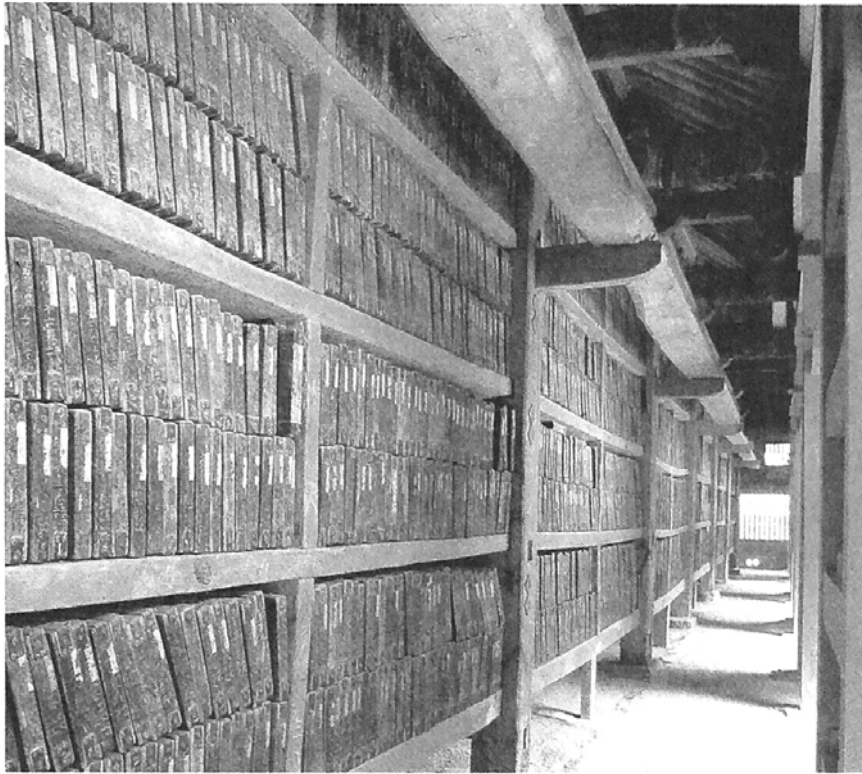


인류의 寶庫

특집 II 불교의 세계화

세계불교문화유산 13곳 그림으로 본다

현대불교 창간 2돌

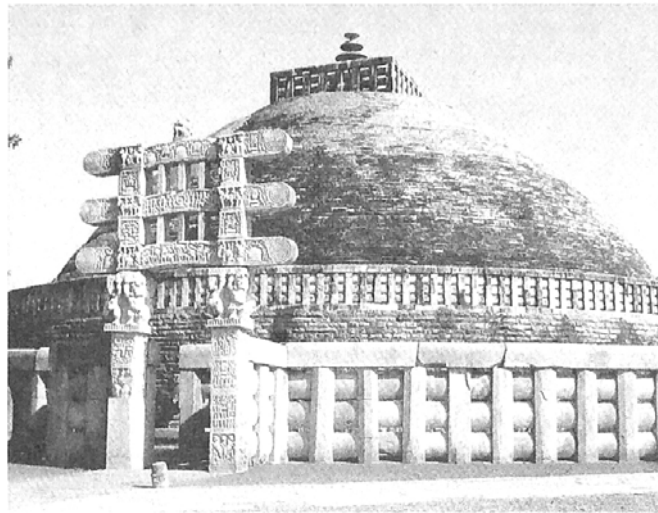


팔만대장경 판고

고려 고종 24년(1237)부터 39년(1252)까지 16년 간에 걸쳐 판각했다. 대장경(大藏經)은 경·율·론 삼장이나 여러 고승의 저서 등을 모은 총서를 말한다. 달리 '일체경(一切經)'이라고도 한다. 이 대장경을 온전히 보관하고 있는 장경각은 바다에는 홍과 소금과 습이 커를 이루도록 쌓여 있어 습기를 제거하기 위한 방도를 취했다. 또 벽에는 통풍을 위한 창을 내 어떤 조건에서도 별도의 인공적인 시설 없이 배기·환풍·제습·가습이 가능하도록 과학적으로 축조했다.

각 판고는 바다에는 홍과 소금과 습이 커를 이루도록 쌓여 있어 습기를 제거하기 위한 방도를 취했다. 또 벽에는 통풍을 위한 창을 내 어떤 조건에서도 별도의 인공적인 시설 없이 배기·환풍·제습·가습이 가능하도록 과학적으로 축조했다.

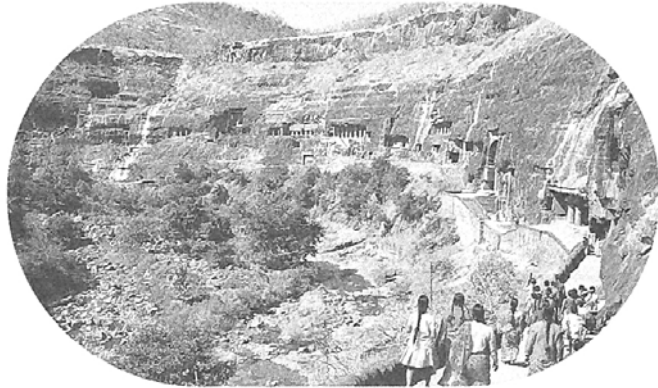
(한국·1966년 지정)



산치대탑

인도 중부 마디아프라데시 주 중서부에 있는 유적지. 이 유적 가운데 가장 중요한 것은 1818년에 발견된 산치대탑으로 B.C. 3세기 중엽 아소카 왕이 건설했다. 산치대탑 건물은 자구를 둘러싸고 있는 하늘을 나타내는 반구형의 돔을 기본형태로 하여 이루어져 있다. 꼭대기에는 세계의 산을 의미하는 정4각형 난간이 설치되어 있으며 여기에 솟아 있는 높은 기둥은 우주의 축을 상징한다. (인도·1989년 지정)

인도 중부 마디아프라데시 주 중서부에 있는 유적지. 이 유적 가운데 가장 중요한 것은 1818년에 발견된 산치대탑으로 B.C. 3세기 중엽 아소카 왕이 건설했다. 산치대탑 건물은 자구를 둘러싸고 있는 하늘을 나타내는 반구형의 돔을 기본형태로 하여 이루어져 있다. 꼭대기에는 세계의 산을 의미하는 정4각형 난간이 설치되어 있으며 여기에 솟아 있는 높은 기둥은 우주의 축을 상징한다. (인도·1989년 지정)



아잔타석굴

인도의 서부 북베이강 동 마하라슈트라에 있는 불교 석굴사원군. 기원 전후부터 기원 7세기에 걸쳐 계곡의 만곡부(彎曲部)를 중심으로 침식단애를 파서 건축한 29개의 석굴로 연장 5백미터에 이른다. 건축장식·벽화·조상(彫像) 등 중요한 사료적 가치를 지니고 있다. 불전굴(4개)과 승려의 수행을 위해 머무르던 '비하라'라는 승원굴(25개)로 각각 나뉜다. 이중에서 승원굴인 8번부터 13번까지의 석굴이 가장 오래된 것으로서 기원전 2세기에 서 굽타시대의 5세기까지 각각 만들어졌다. 1818년에 우연히 발견되어 일약 유명해졌다. (인도·1983년 지정)

인도의 서부 북베이강 동 마하라슈트라에 있는 불교 석굴사원군. 기원 전후부터 기원 7세기에 걸쳐 계곡의 만곡부(彎曲部)를 중심으로 침식단애를 파서 건축한 29개의 석굴로 연장 5백미터에 이른다. 건축장식·벽화·조상(彫像) 등 중요한 사료적 가치를 지니고 있다. 불전굴(4개)과 승려의 수행을 위해 머무르던 '비하라'라는 승원굴(25개)로 각각 나뉜다. 이중에서 승원굴인 8번부터 13번까지의 석굴이 가장 오래된 것으로서 기원전 2세기에 서 굽타시대의 5세기까지 각각 만들어졌다. 1818년에 우연히 발견되어 일약 유명해졌다. (인도·1983년 지정)



석굴암

화강암의 자연석을 다듬어 인공적으로 축조한 석굴사원이다. 통일신라시대인 751년에 김대성이 왕명을 받아 건축했다. 석굴암은 석굴길이 14.8미터, 굴실지를 7.2미터, 굴실높이 9.3미터, 본존상 높이 3.26미터 그리고 대좌높이 1.58미터의 규모로 조성됐다. 굴실의 천장부·밑바닥·둘레가 모두 연꽃 모양으로 되어 있고, 본존상 둘레에는 여러 보살상이 꽃잎과 조화를 이루며 조각됐다. (한국·1966년 지정)

(한국·1966년 지정)



앙코르와트

캄보디아 크메르 왕국시대인 12세기경에 앙코르 톰의 남쪽 11킬로미터 지점에 사암(砂岩)을 사용해 건축됐다. 와트란 사원이란 의미. 크메르 미술의 대표로 꼽히는 앙코르와트는 동서 1천여 미터, 남북 8백여 미터의 면적을 차지하며 둘레에는 폭 2백미터의 큰 인조호

가 있다. 그리고 서쪽 정면에 있는 탑문으로 들어가면 폭 8미터 길이 475미터의 두드러진 부석의 선도(洗道)가 뻗어 있다. 한편 유네스코는 불탑 건축과 건축으로 위협받는 앙코르와트를 보호하기 위해 지난 2월 캄보디아 정부에게 규제조치를 요청하고 감시위원단을 파견했다. (캄보디아·1992년 지정)

(캄보디아·1992년 지정)

보로부두르사원

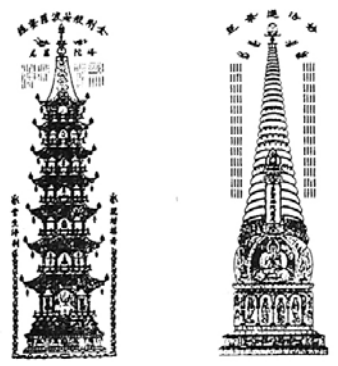
인도네시아 조코자카르타에 자리잡고 있는 보로부두르 사원은 세계 최대 불교 유적지로 약 8세기경부터 1백여년에 걸쳐 건축된 고대 사원. 문화사학의 거장 투인비가 "이곳에서 평생 살고싶다"고 극찬하기도 했던 보로부두르 사원은 하나의 작은 언덕 위에 펼쳐져 있는데, 언덕 밑으로부터 차례대로 높아지면서 작아지는 5층의 4각형 단(段)과 3층의 원형 단 둘레로 한가운데 중앙 탑 세워진 형태로 건축됐다. 높이는 약 30미터에 이른다. 보로부두르사원은 현재 유네스코의 재정과 기술을 지원 받아 복원공사가 진행되고 있다. (인도네시아·1991년 지정)

인도네시아 조코자카르타에 자리잡고 있는 보로부두르 사원은 세계 최대 불교 유적지로 약 8세기경부터 1백여년에 걸쳐 건축된 고대 사원. 문화사학의 거장 투인비가 "이곳에서 평생 살고싶다"고 극찬하기도 했던 보로부두르 사원은 하나의 작은 언덕 위에 펼쳐져 있는데, 언덕 밑으로부터 차례대로 높아지면서 작아지는 5층의 4각형 단(段)과 3층의 원형 단 둘레로 한가운데 중앙 탑 세워진 형태로 건축됐다. 높이는 약 30미터에 이른다. 보로부두르사원은 현재 유네스코의 재정과 기술을 지원 받아 복원공사가 진행되고 있다. (인도네시아·1991년 지정)



"불가사의한 위신력이 발휘되어 현세에 사는 불자들의 만가지 소원을 이루어 주고 있는" "신비의 佛탑다라니에 대한 영험록 책자를 스님과 불자들에게 무료로 보내드립니다."

"불가사의한 영험력을 나타내는 신비의 佛塔다라니"



● 고급 백색공단 천 위에 100% 순수 양질의 경면주사만 사용하여 조성 규격 (가로)63cm X (세로)160mm

●佛탑다라니의 신비스러운 영험력!

- 본회의 佛탑다라니에서, 자세에서 약하고 나쁜 운기를 강하고 좋은 운기로 바꾸어 주는 기(氣)가 계속적으로 방출되고 있습니다.
- 이 기(氣)는 심신간의 불조화는 더욱 강하게 작용하여 원하는 바가 모두 이루어지는 위신력을 발휘하며, 나쁜 운세를 좋은 운세로 변화시킵니다. 불자라면 누구나 佛탑다라니를 붙여 보면, 몸속에 기(氣)의 흐름이 갑자기 강해짐을 직접 느낍니다. 이 기(氣)는 사흘마다 조금씩 다르지만 2~3개월 정도 중에 계속적으로 받게 되면, 약했던 운기가 강해지고 그로인해 운세가 좌상으로 바뀌면서 모든 일이 저절로 막힘이 없이 풀려감을 경험하게 됩니다.
- 그리고 금강정 선탑다라니를 이용하여 인체와 영계에 파동되는 기(氣)의 흐름을 제 조할 수 있고 그 강·약에 따라 앞으로 일어난 인간의 고통과 불행까지 판단할 수 있으며 조상영의 천도여도 확인할 수 있고, 그리고 그 판단이 그대로 적용된다는 사실입니다.
 - 현재 자기가 원하는 간절한 소원이 이루어질 것인지? 언제 이루어질 것인지?
 - 조상님의 영계가 천도되었는지? 그리고 저하는 일이 성취될 것인지? 무슨 일을 하면 될 것인지? 대외일사에 합격할 것인지? 어느대학에 들어갈 수 있었는지?
 - 현재 앓고 있는 병환은 낫은 것인지? 언제까지 아를 것인지? 등 어떠한 일어난 금강정 선탑다라니에 적어 놓고 기(氣)테스트를 해보면 이루어질 것은 기(氣)가 나오고, 이루어지지 않거나, 이루기 어려운 것은 기(氣)가 나오지 않습니다. 여기에 서 기(氣)가 나오면 집중률(80~90%)은 거의 그대로 적용된다는 점입니다. 기(氣)가 나오지 않을 때는 2개월이상 佛탑다라니 기(氣)를 받으면 운세가 바뀌어 이루어지고 있는 일이 허다합니다.
- 또한 유주공경에는 수없이 많은 영(靈)들이 미동아다라니에서 이승에서 조금이라도 안인을 맺는 인연의 몸과 영의되고, 관음과정을 일으켜 집안에 우편이 들끓고 있는 일이 없고, 집안에 풍파를 일으킵니다. 이때 佛탑다라니를 집안에 소장하거나, 몸에 지니고 생활하거나 조상의 묘에 안장시켜드리면, 이런 영들이 하나 둘씩 천도되기 시작하면서, 100일 정도 지나면 모든 영들이 천도되어 떠나기때 그때부터 집안이 조용해지고 고고자 하는 일이 저절로 풀려 나옵니다.
- 佛탑다라니를 부처님에 대한 진실된 기도와 병행치 않고 단순해 부처님만 생각하고 사용하는 분이나, 부처님에 대한 영험력이 일어나지 않고 기(氣)가 전혀 발생되지 않는 이상한 현상을 보이고 있습니다.
 - 佛탑다라니를 이용한 기(氣)테스트 방법과 처방전이 수록된 스님을 책자와 영험록 책자를 무료로 함께 보내드립니다.

(이것은 보조재원에서 신도들에게 부처님의 위신력을 보여주기 보다는 감격 하도록 인 조하고, 생활의 재능을 예견하여 그것을 피하고 소망하게 주는 방편으로 신도들에게 사 용해 주실으로써, 다스나미 불시에 도움이 되었으면 하는 뜻입니다.)

● 불자님들께 佛탑다라니를 사용하여 신제로 인연한 영험록 사제 집 책자를 무료로 보내드립니다.

(佛탑다라니 조성경희의 사용방법 등이 같이 수록되어 있으므로 이해만 보셔도 충분히 활용되기 되기 스님을 책자와 영험록을 기증한 참가해 주시길 바랍니다)

난치병 치료

수백년 비전된 한방 의술로 난치병, 불치병을 치료하고 있는 고봉선생은 사암침술과 최고양질의 한약재로 만든 환약(알약)으로 치료합니다.

정신질환, B형간염(만성간염), 중풍(발병 후 3년 이내), 디스크(좌골신경통), 기관지 천식, 신경성위장병, 심부전증, 관절염, 백혈병등에 탁월한 효과

- ※ 당뇨는 더 이상 악화되지 않도록 치료합니다.
- 진료 : 매주 목요일, 일요일
- ▲ 주변에 병고에 고통받고 있는 사람은 없는지요?
- ▲ 온갖 방법을 다 써도 실패 한 분께 권해드립니다.

전화문의 : (053)628-9145
대구한방 : (053)564-3355

대구여래한방

불교인들의 만남, 불법 속의 생활 그리고 사랑을 추구하는 결혼 연구원

귀의삼보하옵고 불교인의 인연을 원하시는 불자님!



모든생은 좋은 인연으로부터 행복이 시작 됩니다.

기대됨으로 흘러가는 시간이 안타까운 불자님!

부득이한 상황으로 인연을 맺지 못하고 있는 신심 깊은 불자님들의 자녀를 위하여 훌륭한 배필을 만날수 있도록 성심성의껏 주선해 드리겠습니다.

소중하고 진실한 삶을 영위하시길 재혼도 환영합니다

♣ 부모님 상담 환영

원장 이자임
대주, 초·재혼 신원 확신하고 직접 확실한 미혼남녀 현영, 지방에 계신 불자님은 서신과 전화로 연락바랍니다.

인생문제 특별상담합니다.

이자임 결혼연구원
원장 이자임 합장 (법명: 無生子)
서울시 영등포구 영등포동5가 18번지 영신상가3층 317호
대표전화 : (02) 634-4910 ~ 2