

새싹불자 설문

부처님오신날 특집

주요 사찰 어린이법회 안내

# “반야심경 외운다” 57.8%

## 성인 수행 활동 답습·의식위주 법회 운영 ‘흥미반감’ 수련회·야외법회 참석률 저조... 불교 놀이문화 빈곤

있는 어린이 찬불가가 많지 않다는 것을 반증하고 있는 것으로 풀이된다.

불교의 게임이나 오락에 대해 묻는 질문에 68.4%가 모른다라고 응답했고 18.7%만이 성불도놀이 있다고 답해 어린이들과 함께 할 수 있는 프로그램이 제대로 꾸려내려지 못하고 있는 것으로 나타났다.

그리고 수련활동이나 어린이 단체에서 행하는 불교행사에 참여여부를 묻는 질문에 대해 전혀없다 57.6%, 수련회 18.6%, 야외법회 6.8%로 응답했고 16.9%가 사생대회, 제등행사, 찬불가경연대회 등의 순으로 나타나 신세대 어린이불자들이 언제나 재미있게 즐길 수 있는 불교놀이문화와 프로그램개발이 시급한 것으로 분석됐다.

역사상 가장 좋아하는 스님을 묻는 질문에는 원효스님(29.3%), 사

명대사(20.7%), 상철스님(19.3%)로 나타났으며 어린이 법회의 지도법사가 13.8%를 차지해 지도법사가 어린이들의 인성교육에 커다란 영향을 미치고 있는 것으로 평가됐다. 어떤 불교서적을 읽어보았는가 묻는 질문에 부처님 일대기와 어린이불교성전(37.3%)이 가장 많이 읽은 것으로 조사됐고 어린이 법구경, 원효 서산 사명대사 등의 전기, 서유기, 불교만화(달공거사 부처님이 좋아요 반야심경...) 등을 읽었다.

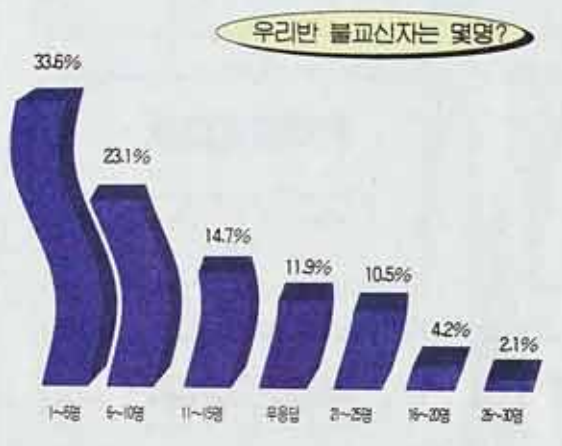
이밖에 오계를 받았다(48.2%), 가족법회 참여한 적이 있다(43.2%) 반야심경을 외운 수 있다(57.8%)라고 응답해 새싹불자들이 정기법회에서 뿐만 아니라 가정에서도 수행활동을 꾸준히 하고 있는 것으로 풀이된다.

김종근 기자



◇어린이 마음은 부처님 마음. 이처럼 깨끗하고 맑은 심성을 지닌 새싹불자들은 미래불교를 일궈갈 주인공들이다. 이들에게 자비로운 부처님 미소와 함께 유익한 프로그램으로 수행을 돕는다면 불국토의 세상은 밝게 열릴 것이다.

<b>서울</b>	금강정사(일 오후2시) 883-2700 간남포교원(일 오후1시) 539-2631 금산사(일 오전10시) 861-8078 극락정사(일 오전10시) 814-9670 관음사(일 오전10시) 582-8608 관음포교원(토 오후3시) 863-9649 광도사(토 오후3시) 979-5183 광명선암(토 오후3시) 984-1108 구룡사(일 오전10시) 575-7766 봉안선암(일 오전10시) 554-8411 봉안정사(일 오전10시) 402-1335 도선사(일 오전10시) 939-3161 도안사(일 오전11시) 936-9336 대각사(일 오전10시) 765-0972 달마사(토 오후3시) 521-5001 법어사(일 오전11시) 889-7772 마하선암(일 오후2시) 962-0666 만어사(일 12시30분) 715-3000 미타사(일 오전10시) 297-1992 무량보살사(일 오전10시) 932-2333 불광사(일 오전10시) 413-6060 보현사(일 오전10시) 928-3797 보현사(토 오후3시) 939-3347 보현사(일 오전10시) 354-6666 봉곡사(일 오전10시) 919-0211 법륜사(일 오전10시) 732-2710 법현사(일 오전11시) 733-3222 법안정사(일 오전10시) 646-4975 보리사(일 오전10시) 562-9639 봉은사(일 오전10시) 511-6070 사자사(일 오전10시) 805-1046 사천왕사(토 오후3시) 939-3900 삼보사(일 오전10시) 632-6404 삼보정사(토 오후2시) 915-2859 삼선포교원(일 오전11시) 925-0582 소림선암(일 오전10시) 886-7770 선운사(일 오전10시) 993-3065 석불사(일 오전10시) 712-1765 성통사(일 오전10시) 336-2052 성심사(일 오전11시) 602-0174 원각사(일 오전10시) 763-5214 원각사(일 오전10시) 742-0085 은덕사포교원(일 오전10시) 653-9232 웃산 불광사(일 오전11시) 359-5367 원광사(일 오전10시) 796-0230 영불사(일 오전10시) 938-9395 영화사(일 오전10시) 444-4321 전관사(일 오전11시) 959-8410 조계사(일 오전10시) 736-9049 장각사(일 오전10시) 742-1231 장방사(일 오전10시) 762-3652 정포포교원(일 오후2시) 737-0853 정릉사(일 오전10시) 763-4031 정수사(토 오후5시) 816-1290	법흥사(토 오후2시) (0371)46-1300 수리사(일 오전10시) (0336)33-6611 서향사(일 오전10시) (0361)31-5040 성불암(토 오후2시) (0371)762-4848 삼륜사(일 오전10시) (0394)31-4082 삼문사(일 오전11시) (0361)241-1330 삼장사(토 오후2시) (0397)73-2487 삼림사(일 오전10시) (0374)32-6666 파산사(일 오전10시) (0364)481-3694 원각사(일 오전10시) (0392)33-3865	<b>부산</b> 관음사(일 오전10시) 205-0069 내원정사(일 오후2시) 242-0661 대각사(일 오전10시) 245-6781 만어사(일 오전10시) 508-3127 법흥사(일 오전10시) 553-7771 삼광사(일 오전10시) 808-7111 해운선암(일 오전10시) 757-9067 영주사(일 오전10시) 754-2210 영각사(일 오전10시) 292-4008 봉도사포교원(일 오전10시) 816-2241 한마음선암(일 오전10시) 402-7077 해운정사(일 오전10시) 866-7772	<b>대구</b> 공덕암(일 오전10시) 741-0077 구도사(일 오전10시) 654-6533 구화사(일 오전11시) 323-6884 관음사(일 오전10시) 474-8228 대광명사(토 오후3시) 253-0514 대성사(일 오전10시) 651-0108 보리암(일 오전10시) 582-7611 보현사(일 오전10시) 254-6966 은덕사(일 오전10시) 663-1572 은덕사포교원(일 오전10시) 653-9232 원광사(일 오전10시) 257-1914 한마음선암(토 오후3시) 426-2779	<b>인천·경기</b> 금문정사(일 오후2시) (0351)866-0849 봉해정사(일 오전10시) (032)719-5554 죽도사(일 오전9시) (0338)71-2295 동원정사(토 오후3시) (0346)583-7584 무량사(일 오전11시) (032)375-3682 광명사(일 오전10시) (0333)655-3215 부부나포교원(토 오후3시) (032)676-9741 법흥사(일 오전10시) (0349)33-2959 봉선사(일 오전10시) (0346)68-1950 석불사(일 오전10시) (032)663-7776 상봉사(일 오전10시) (032)641-5800 연산정사(일 오전10시) (032)873-1059 연화사(일 오전11시) (032)873-0747 영각사(일 오전10시) (0345)468-7700 용주사(토 오후2시) (0331)34-0040 유현사(일 오전10시) (032)602-6058 장안사(일 오전10시) (0342)703-7766 천은정사(일 오후2시) (0342)701-0770 한마음선암(일 오전11시) (0343)722-3100	법흥사(토 오후2시) (0371)46-1300 수리사(일 오전10시) (0336)33-6611 서향사(일 오전10시) (0361)31-5040 성불암(토 오후2시) (0371)762-4848 삼륜사(일 오전10시) (0394)31-4082 삼문사(일 오전11시) (0361)241-1330 삼장사(토 오후2시) (0397)73-2487 삼림사(일 오전10시) (0374)32-6666 파산사(일 오전10시) (0364)481-3694 원각사(일 오전10시) (0392)33-3865	<b>경남</b> 대승정사(일 오전10시) (0527)355-4845 안곡사(일 오후1시) (0551)96-6440 연화사(일 오전10시) (0525)36-3046 죽전사(토 오후2시) (0566)72-0100 월정사(일 오전11시) (0591)53-6411 장암사(일 오전10시) (0553)43-6255 한마음선암(일 오전10시) (0551)21-5454	<b>경북</b> 금룡사(일 오전11시) (0545)62-6570 죽림사(토 오후2시) (0562)47-4688 대림사(일 오후2시) (0571)856-2630	<b>광주·전남북</b> 금산사(일 오전 9시) (0558)43-4441 관음사(일 오후2시) (0633)54-1578 관음사(일 오전11시) (0631)44-5725 관음사(일 오전9시) (062)223-7666 대광사(일 오전10시) (062)222-4613 덕명사(일 오전9시) (062)365-0367 보현사(토 오후2시) (0667)763-1192 보현정사(일 오전10시) (0631)76-1730 보현사(일 오전10시) (0631)31-0593 별곡포교원(일 오전9시) (0634)33-2810 실상사(일 오전10시) (0671)34-3031 선각사(일 오전9시) (062)263-4660 원각사(일 오전11시) (062)324-0175 연화사(토 오후2시) (062)227-7265 정혜사(일 오전 10시) (0652)84-3732 한마음선암(일 오후2시) (062)225-0174 흥현사(일 오전11시) (0654)445-3769	<b>대전·충남북</b> 관음사(일 오전10시) (0431)56-6254 보현정사(일 오전10시) (0431)64-1718 관음사(일 오전10시) (0416)56-2551 연대선암(일 오전10시) (0417)551-2010 영각사(일 오전10시) (0458)37-2430 자광사(토 오후3시) (042)282-6421 한마음선암(일 오전10시) (0446)877-0482	<b>제주도</b> 관음사(일 오전10시) (064)22-2829 죽림정사(일 오전10시) (064)66-4233
-----------	---	--	--	---	---	--	---	--	---	--	---



# 봄 불기 2540년 부처님 오신날 축

<b>광명선원</b> 불교사찰진흥연맹 원장 초격 이사장 최정호 사무처장 김성희 기획처장 이진희 ● 서울시 중구 남대문로 294-18호 ● 전화 : 02-584-1108 / 팩스 : 587-3753	<b>덕주사</b> 대한불교조계종 주지 성일   신도일동 ● 충북 제천시 현수면 읍계4리 ● 전화 : 0443-44-9623, 42-1773	<b>경국사</b> 조실 이지관   신도일동 주지 대운 ● 서울시 성북구 정릉3동 753 ● 전화 : 914-5447, 4326	<b>불암사</b> 조실 양종명   신도일동 신도회장 이만수 ● 경기도 의정부시 녹양동 산5 ● 전화 : 0381-42-7684, 45-7684
<b>伽山佛敎文化研究院</b> 佛敎經典專門學校 三學院 理事長 李智冠 ● 서울시 중구 남대문로 192-10 우당기념관 2층 ● 전화 : 765-9602-3 / 팩스 : 765-5673	<b>(주) 고려물산 한국방향연구소</b> 그동안 준비를 이용해 주신 불자들에게 감사드립니다 주지 범현   임직원일동 ● 서울시 중구 회현동 1가 202-6 (재영B/D407호) ● 전화 : 02-759-9821, 030-300-4545	<b>북한산 노적사</b> 주지 석종후   신도일동 ● 경기도 고양시 북한동 북한산성 ● 전화 : 02-353-5016, 4304 / 팩스 : 02-386-4198	<b>팔달사</b> 주지 범행   신도일동 ● 경기도 수원시 팔달구 팔달로3가 116번지 ● 전화 : 0331-251-9918
<b>덕불산 불광사</b> 주지 자현   신도일동 ● 인천시 서구 석남동 덕불산 ● 전화 : 032-583-5238	<b>아차산 영화사</b> 대한불교조계종 부설(관인)영화유치원 회주 송월주 ● 서울시 성동구 구의동 산 9번지 ● 전화 : 444-4321, 7215	<b>우주정사</b> 기적의 손 주지 범현 부처님 800년 전달하여 디스크 환자, 팔·다리 마비환자, 신경통·관절염 환자를 치료하는 기적의 손을 지가전 스님 ● 경기도 수원시 집안구 이곡동 138-2 ● 전화 : 0331-251-2871, 252-1766	<b>불광불교미술원</b> 원장 박갑용 ● 경기도 가평군 의서면 하천리 418-4번지 ● 전화 : 0356-84-3952
<b>보현산 보현사</b> 대한불교조계종 주지도완   신도회장 한순옥   대중일동 ● 강원도 강릉시 상산면 보평리 산544 ● 전화 : 0381-42-9437	<b>흑성산 천불암</b> (매월음력 초닷새는 관스님 초청 법회임) 회주 : 一古·起然   주지 : 富佛·印興 사무장 : 황연선   부회장 : 박문선, 권오자, 김윤경 관음회장 : 박영순   총무 : 정옥임 ● 충남 천안시 목천면 지산리 113번지 ● 전화 : 0417-597-3223, 557-3006 ● 주저실 : 557-1388 / 팩스 : 557-3506		