

다시 푸는 경서

치문경훈 (18)

雲法師 務學十門(운법사 무학십문) ④

比眞教凌遲 慧風掩扇 俗機隱曼
비진교릉지 해풍업선 속회모만
道出非法 道由無無釋秀之心 資缺奉行
도출비법 병유사무출유지심 자결봉행
之志
지지
二彼相捨 妄泐隨境 欲令道光 焉可得乎
이피상사 망류비병 욱령도광 언가득수

은 하루에 능히 기억했다.
그 스승이 찬탄해 이르기를 하루의
배움이 삼십명을 당적한다고 하였다.

然人之至愚 豈不日記一言
연인지자우 기불일기일언
以日累月 以月累年 積工必廣 累課
이일계월 이일계년 적공필광 루과
其道 自微而生 何患無所立矣
기도 자미이생 하환무소입의

그러나 사람이 아무리 미련해도 어찌
하루 한마디를 기억 못하랴.
날로써 달을 잡아매고 달로써 해(年)
을 잡아매면 공부를 쌓음이 반드시 넓
고 과업이 누적되어
그 도는 미세한 데서 나오리니 어찌
이물 바 없을까 염려하랴.

④不習誦 無以記
불습송 무이기
記諸善言 隨而誦之
기제선언 공이송지
運策阿難 具足持持八萬法藏

⑥不工書 無以傳
불공서 무이전
書者 如也 敘事 如人之意
서자 여야 서사 여인지의
防現生之安失 須精寫而編錄
방현생지망실 수선사이편록

경전 말씀 읽고 외우는데 게을리 말아야
날마다 공부 쌓으면 반드시 넓고 깊어져

가삼아난 구족주지팔만법장
西域東夷 高僧出家 幼年始習 皆學誦持
서역동야 고덕출가 유년시습 개학송지
竺佛遺教 能誦佛經數百萬言
축불도징 능송불경수백만언
佛記如記 此云覺賢 同學數人 習誦為業
불타발타 차운각현 동학수인 습송위업
餘人 一月工誦 覺賢 一日能記
여인 일월공송 각현 일일능기
其師誦曰 一日之學 敷三十夫
기사탄왈 일일지학 적삼십부

欲後代人流轉 宜躬書以成集
욕후대인유전 의공서이성집
則婆教風 不墜 道久彌芳
즉사교풍 불추 도구미방
故 釋氏經律 結集貝多
고 석씨경을 결집베다
孔子詩書 刪定竹簡 若不工書 事難成就
공자시서 산정죽간 약불공서 사난성취

④외워 익히지 않으면 기억함이 없
다.
모든 좋은 말씀을 기억하고 외우고
읽어라

⑥힐새 쓰지 아니하면 전할 수 없다.
산다는 것은 같이하는 것이니 사실을
서술함에 사람의 뜻과 같이 하는 것이
다.

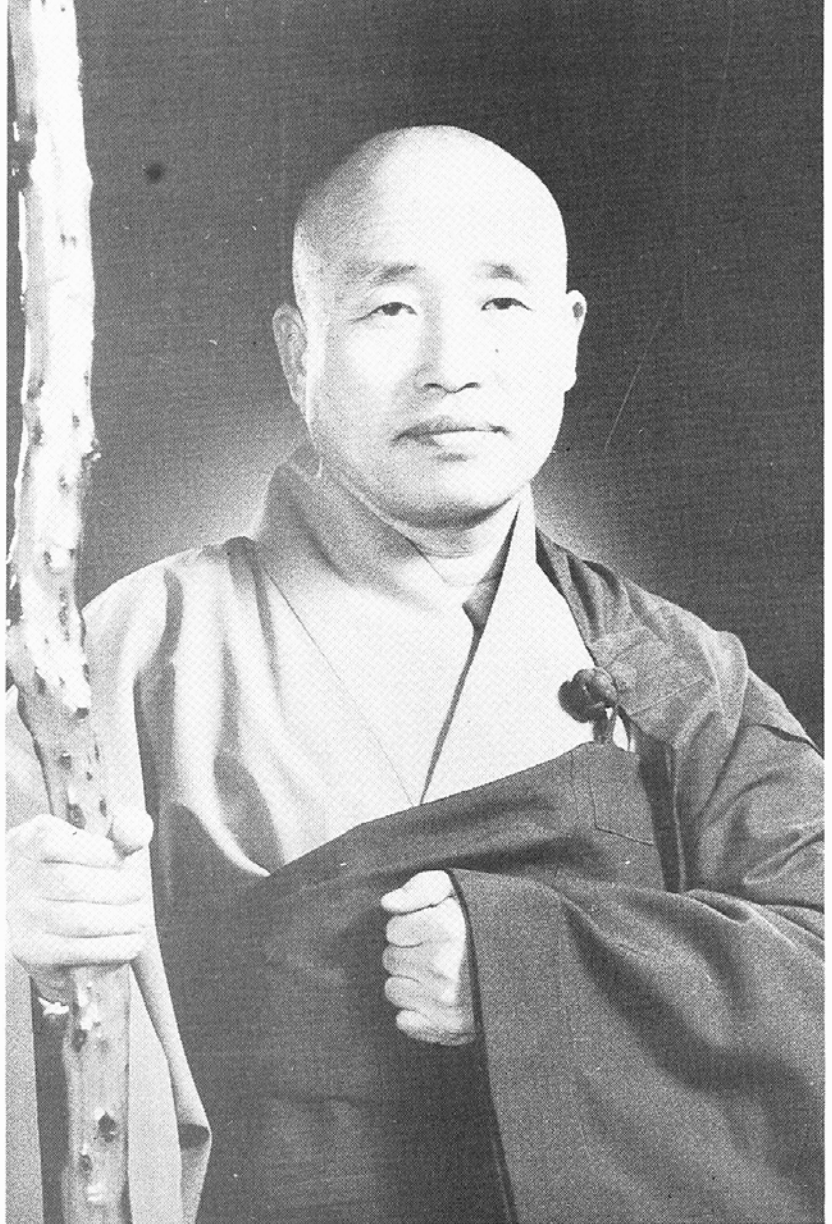
가섭과 아난은 부처님의 일대 교설을
다 받아 지냈다.
서역(인도) 동하(중국)의 고승대덕은
출가하여 어려서부터 익히기 시작해 다
배우고 외워지냈다.
인도 불도전선사는 능히 불경의 수백
만 말씀을 외웠고
불타발타는 각현이라고도 하는데 함
께 여럿이 배우면서 익히고 외우기를
일삼으니
다른 사람이 한말에 외울 것을 각현

현생에 망실됨을 막으려면 모름지기
잘 손질하여 배껴서 묶어 낼 것이오
후대에 유통시키고자 하면 마땅히 몸
소 써서 책을 낼 것이니
그렇게 한 즉 교풍은 땅에 떨어지지
않고 도는 오래도록 꽃피게 될 것이다.
고로 부처님의 경물은 패다라 나뭇
잎에 적어 집성했고(종이가 없던 시절
이므로)
공자의 시·서는 대나무 쪽에 깎아
새기니 만약 글을 쓰지 않는다면 일을
이루기가 어렵다.

龍眼

지 상 법 석

“업에 꼬달리지 않으려면



혜정스님
(창계사 조실)

약력
· 1933. 7. 28 정음
생
· 경내대 종교학과
졸
· 53년 금오스님
은사로 득도
· 법주사 주지역임
· 조계종 중앙종회
부의장, 조계종
총무원장 역임

이 세상에 수십억 인구가 살고 있지만
같은 불자가 되어 성불의 길을 가겠다는
같은 목적으로 한 자리에 모였다는 사실은
다검으로 지은 인연이 아니라면 불가능한
것입니다.
이처럼 다검의 인연으로 부처님의 법을
배우는 불자들은 그동안 배우고 익힌 것을
실천에 옮겨 보려고 밤낮없이 노력하고 있
지만 생각하는 것처럼 쉽지 않은 것이 사
실입니다.
이것은 다검으로 지은 업장(무명)이 마
음의 본심을 가리고 있기 때문입니다. 무
명을 제거하고 마음의 본심을 깨달으려고
하면 할수록 더욱 더 고통이 오고 온갖 망
상이 끊임없이 일어나 수행의 장애가 됩니
다.

저는 확실히 부처님이나 옛조사들
과 같은 깨달음을 증득해 보겠다는 일념으
로 몇년전 병암사에 입산, 주아로 정진을
한적이 있습니다.
행주좌와 모든 생활속에서 항상 화두에
대한 의심을 놓지 않고 정진에 정진에 거
들었습니다. 언젠가는 가야할 길인가에 발
리가서 조사와 같은 스님이 되어 보겠다는
발심을 한 것이지요.

중생들이
근본자리 못 찾는 것은
사된 욕망으로
바른 수행 못하기 때문

깨달음을 향한 정진이 있어서는 교학적
인연도 중요하지만 무엇보다 원력과 확고
부동한 신심이 중요하다는 것을 몇년간의
수행을 통해 자연스럽게 알게 되었습니다.
또한 참선을 행하는데 있어서 우주에 광
치는 의지도 가져야 합니다. 한마디로 수
행이 얼마나 잘되고 안되고의 문제는 신심
이 좌우한다고 말할 수 있는 것입니다.
수행정진하는데 있어 든든한 신심을 바
탕으로 하지 않는다면 오히려 번뇌망상의
굴레에서 벗어나지 못하고 장애의 구렁텅
이로 빠질 뿐입니다.

이처럼 정진하는데 있어서 신심은 참으
로 중요합니다. 신심이 뒷받침 안되는 수
행정진은 깨달음을 향한 진정한 수행이라
할 수 없을 정도입니다. 신심을 바탕으로
화두에 대한 의심을 지속적으로 해 갈때
그 의심이라는 깨어지고 깨달음을 증득
하게 되는 것입니다.
옛 조사스님들의 수행 발자취를 보면 구
봉스님의 경우 앉거나 서거나 참선에 몰두
했지만 불같이 끓어오르는 번뇌망상과 불
음을 억제할 수 없었습니다. 그래서 구봉

스님은 돌을 등에 짊어지고 용맹정진을 하
였던 것입니다.
이와같은 옛 조사스님이나 선지식들께
서 용맹정진하신던 확고한 정신과 수행의
방법을 따르면 깨달음의 길은 결코 멀지
않을 것입니다.
부처님께서 말씀하시길 모든 중생은 불
성을 지니고 있다고 하였습니다. 그런데
왜 중생들은 마음의 근본자리인 불성을 찾
지 못하고 이 모양 이 꼴입니까. 그것은
사된 욕망에 꼬달려 올바른 수행의 방법을

찾지 못했기 때문입니다.
부처님이나 조사들과 같은 용맹정진을
해야 합니다. 이러한 수행을 하게 되면 시
간과 공간을 초월할 수 있고 무명의 굴레
에서 벗어날 수 있는 것입니다.
고도의 정보화 시대로 치달고 있는 요즈
음 우리의 모습은 어떻습니까. 혹시 자신
도 모르게 물질문명에 꼬달려 가고 있는
것은 아닙니까. 물론 물질문명의 발달에
따라 수행에 장애가 있는 것은 사실이지만
집착해서는 안됩니다.

모든 불자들은 이러한 현실에 만족하거
나 안주해서도 안됩니다. 고도의 물질문명
이 발전하면 할수록 더욱더 자신의 본래
마음자리를 찾아야 하고 초월해야 합니다.
즉 물질을 보고, 듣고 하는 것을 뛰어 넘
어 정진을 해야 합니다.
눈에 보이는 현상들을 다보고, 들을 것
다듣고 온갖 생각 다하고 한가롭게 앉아
언제 조사스님들과 같은 정진을 하며 깨달
음을 얻겠습니까.
그래서 정진하는데는 대원력과 대신심

현대불교
생활광고
본 린은
독자 여러분의 뜻에 따라
꾸며지는 생활광고입니다.
최소의 비용, 최대의 효과
현대불교 생활광고관에서
찾으십시오.

법화경 강좌
강사 최공덕 스님
문의전화
부산 : 645-6224
대구 : 952-8711

연꽃방
서울시 중구 경지동 110-43
전화 738-3933
(지하)934-1748

스님 및 지도교사를 위한
친불가 피아노 반주 3개월 완성
교과특성
개인지도 원칙, 레슨기간 자유선택,
친불가를 통한 음악이론 및 실기지도,
시창청음 별도수업 실시
• 등록: 수시접수(725-7527-9)
• 장소: 불교교육연구원(조계사 옆)
불교교육연구원

합작
운동화 제조하는
분과 합작을 원합니다
불교도러던 더욱 환영합니다
봉제공 모집
나이 35~40세
캐나다에서 일할 수
있는 분을 모집합니다.
하늘일
잠바, 배낭, 텐트 수리
자구교환, 침식제공
Rocky Mountain Footwear Ltd.,
P.O.Box 2607, Banff, AB, TOL OCO Canada
Phone:(403)762-2032 / FAX:(403)760-3111

아바타코스 수련생 모집
자연스럽게 깨달음을 얻는 곳
7월 15일 ~ 7월 23일 9일간
신청접수: 선착순 10명에 한함
깨달음·견성·해탈·영적완성
당신의 의문을 아바타코스는
명확히 경험하게 합니다.
혜원 아바타코스 전화 579-9379
팩스 572-5514

정통 중국어 속성강좌
방·난방, 최급급 시설과 어학실습실 완비
중국 사범대학 교수 초빙강사의 책임지도
기초반, 회화반, 유학반, 비즈니스반
■ 스님 유학반 모집 (이미 출국학생중)
■ 학위 및 자격취득 책임보장
■ JW 202 유학허가 및 입학지원서 보장
■ HSK 시험대비 중점 강의
中國語 : 漢文 : 書法
평일 6:30 ~ 22:00 (9월 학기 유학생 모집)
특별반 토·일 14:00 ~ 18:00 일 10:00 ~ 18:00
정기 학원생 취업보장 (수시접수)
상단 : 대 (02) 246-8256, 246-8257
韓中語學院
원장 : 중국 함안 사범대학교 정제환 교수
중국 학위 심사위원(한국인 최초)
관하 1670호 기업인출생장

칫솔의 기술혁신 국제 특허품
Circle-B® 최전철솔
과우로만 칫솔질하세요
상하 또는 옆리 닦을 필요가 없습니다.
우연관에도 합니다.
5개 = 12,500원 10개 = 24,000원
■ 온라인 불행의심종지점 096-01-239051 (서울상사)
■ 전화 (02) 556-3076-7 ■ 팩스 (02) 556-3078

탁자, 단집, 법상, 문짝, 불교조각
대진(전송)공예사
주요 제작 업적
• 합천(해인사) 대적광전·법상·경상
• 송림(법주사) 대웅전 수미단 법상 경락
• 의왕(대원사) 대웅전 수미단 법상 문짝
• 포천(학원사) 대웅전 수미단 법상 문짝
• 서울(해인사) 법당 수미단 문짝 복판판
• 용인(상보사) 대웅전 문짝
• 화천(법정사) 대웅전 문짝 문짝
대진(전송)공예사
베트남 011-282-4609
지 역 02-248-4609
공 정 0346-571-9538
호 송 012-210-1401
趙貴玉 趙貴玉 趙貴玉

개인적 사정으로 학업의 기회를 놓치신 분을 위하여 학원에 가지 않고 가정에서 졸업장을...
한글반
2회 실시
4월·8월
회원모집중
국고 졸업과정
한글반·재수생·직장인·주부반
중학 졸업과정
○ 읽기 향이된 핵심 「강의해설교재」
○ 학교수업식 「강의 녹음」 학습
고교 졸업과정
○ 철저한 1:1 「답답 관리제」
대학 졸업과정
○ 한글 속성 1개월 쉽게 터득 가능
신영희(72세, 한여니) : 중·고과정(24개월)
박순희(45세, 주부) : 중과정(5개월)
이상수(39세, 직장인) : 중·고·대과정(36개월)
특전 : 합격보장 총정리문제집 제공
95년전원졸업목표(영·수)「비디오강의사」 특별제공
(비밀보장)
원저원 학습권리! 전화접수(비밀보장 PM 9:00)
기초(영어,수학)가 약한 분을 위한 별도 해설집 제공
(수신자 부담)
크로바서비스
080-023-4600